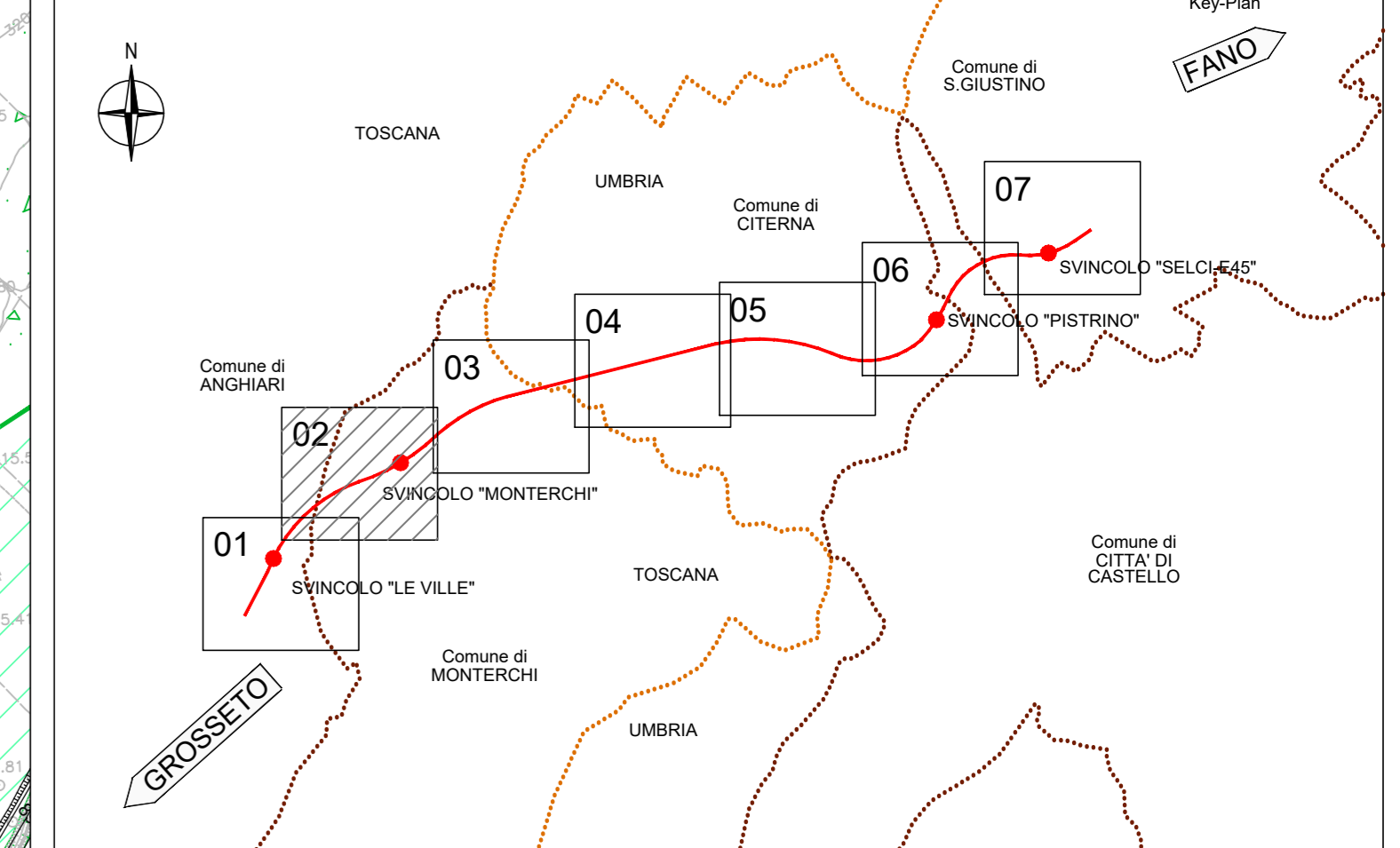
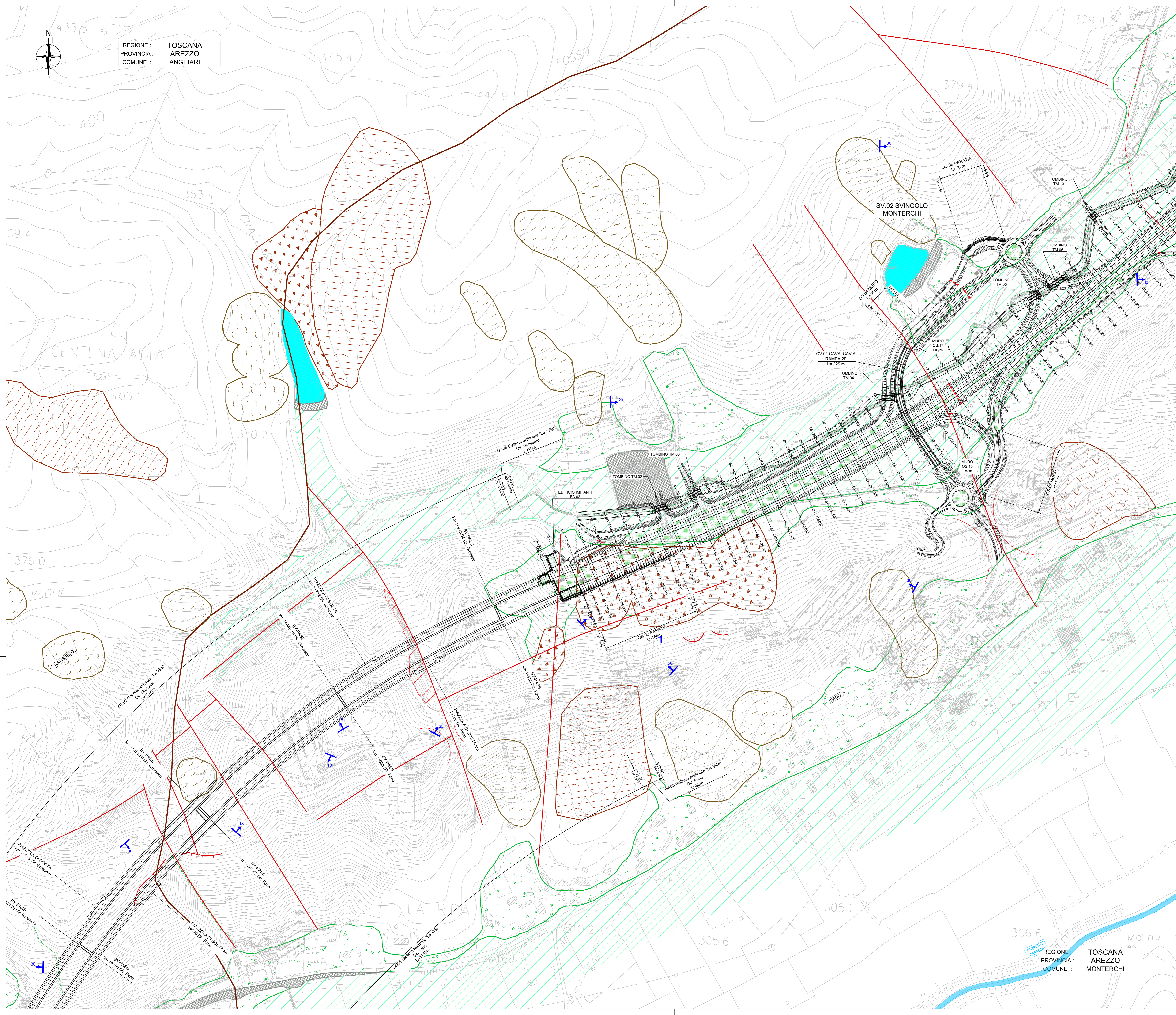


REGIONE : TOSCANA
 PROVINCIA : AREZZO
 COMUNE : ANGIARI



LEGENDA

- Forme antropiche**
- Riparti - riempimenti, terrapieni, rilevati stradali.
 - Bacini idrici
- Forme gravitative**
- Frana per scivolamento con stato di attività incerto.
 - Frana per scivolamento attiva.
 - Frana per scivolamento quiescente.
 - Colamento lento attivo.
 - Colamento lento quiescente.
 - Frana complessa (scorrimento/colata) con stato di attività incerto.
 - Frana complessa (scorrimento/colata) attiva.
 - Frana complessa (scorrimento/colata) quiescente.
 - Area interessata da deformazioni superficiali lente e/o sofflusso.
 - Area a franosità diffusa
 - Frana con cinematica incerta
 - Nicchia di distacco
- Forme erosive legate alle acque superficiali**
- Sponda fluviale.
 - Erosione laterale di sponda.
 - Fosso in approfondimento
- Forme deposizionali legate alle acque superficiali**
- Barra di meandro.
 - Piana alluvionale.
 - Conoide Alluvionale.
- Forme lito-strutturali**
- Versante strutturale.
 - Cuesta.
- Forme miste**
- Coltre eluvio-colluviale.
- Tettonica**
- Lineazioni tettoniche
 - Selle strutturali



Sanas
 GRUPPO FS ITALIANE
 Direzione Progettazione e Realizzazione Lavori

SGC Grosseto Fano (E78).
 Tratto Nodo di Arezzo (S. Zeno) - Selci Lama (E45).
 Adeguamento a 4 corsie del tratto Le Ville - Selci Lama (E45).
 Lotto 7.

PROGETTO DEFINITIVO PG 364

ANAS - DIREZIONE PROGETTAZIONE E REALIZZAZIONE LAVORI	
IL GEOLOGO Dott. Geol. Salvatore Morici Ordine del geologo n. 1002 della Regione Lazio n. 1002 COORDINATORE PER LA SANITAZIONE IN FASE DI PROGETTAZIONE Arch. Santo Salvatore Verrillio Ordine Architetti Provincia di Reggio Calabria n. 1270	INGEGNERI SPECIALISTICI Ing. Antonino Signorelli Ordine Ingegneri Provincia di Roma n. A55111 Ing. Moreno Parilli Ordine Ingegneri Provincia di Perugia n. A2057 Ing. Claudio Müller Ordine Ingegneri Provincia di Roma n. 15754 Ing. Giovanni Saraci Ordine Ingegneri Provincia di RC n. A2895 Ing. Giuseppe Resto Ordine Ingegneri Provincia di Roma n. 20629
L'ARCHEOLOGO Dott.ssa Maria Grazia Liseno (Decreto MIAC n. 12446)	IL PROGETTISTA RESPONSABILE DELL'INTEGRAZIONE DELLE SCELTE DI SPECIALISTICHE (DPR207/20 ART 15 COMMA 2) Dott. Ing. GIORGIO GUIDUCCI Ordine Ingegneri Provincia di Roma n. 14055

Studi e Indagini
 Geologia e Geomeccanica
 Carta Geomorfologica
 Tav. 2 di 7

CODICE PROGETTO	NOME FILE	TOOGED4E0CC02B	REVISIONE	SCALA
COMP. PROGETTO	LV. ANNO N.PROG.			
DP	LO702G	D2110		
CODICE ELAB.	T00G04G04G0E0C02			B
D				
C				
B	Revisione per istr. ANAS Prot. CDG.U.043922 23-05-2024	Giugno '24	D. Borletto	S. Marino
A	Emissione	Marzo '24	S. Marino	S. Marino
REV.	DESCRIZIONE	DATA	REDATTO	VERIFICATO
				APPROVATO