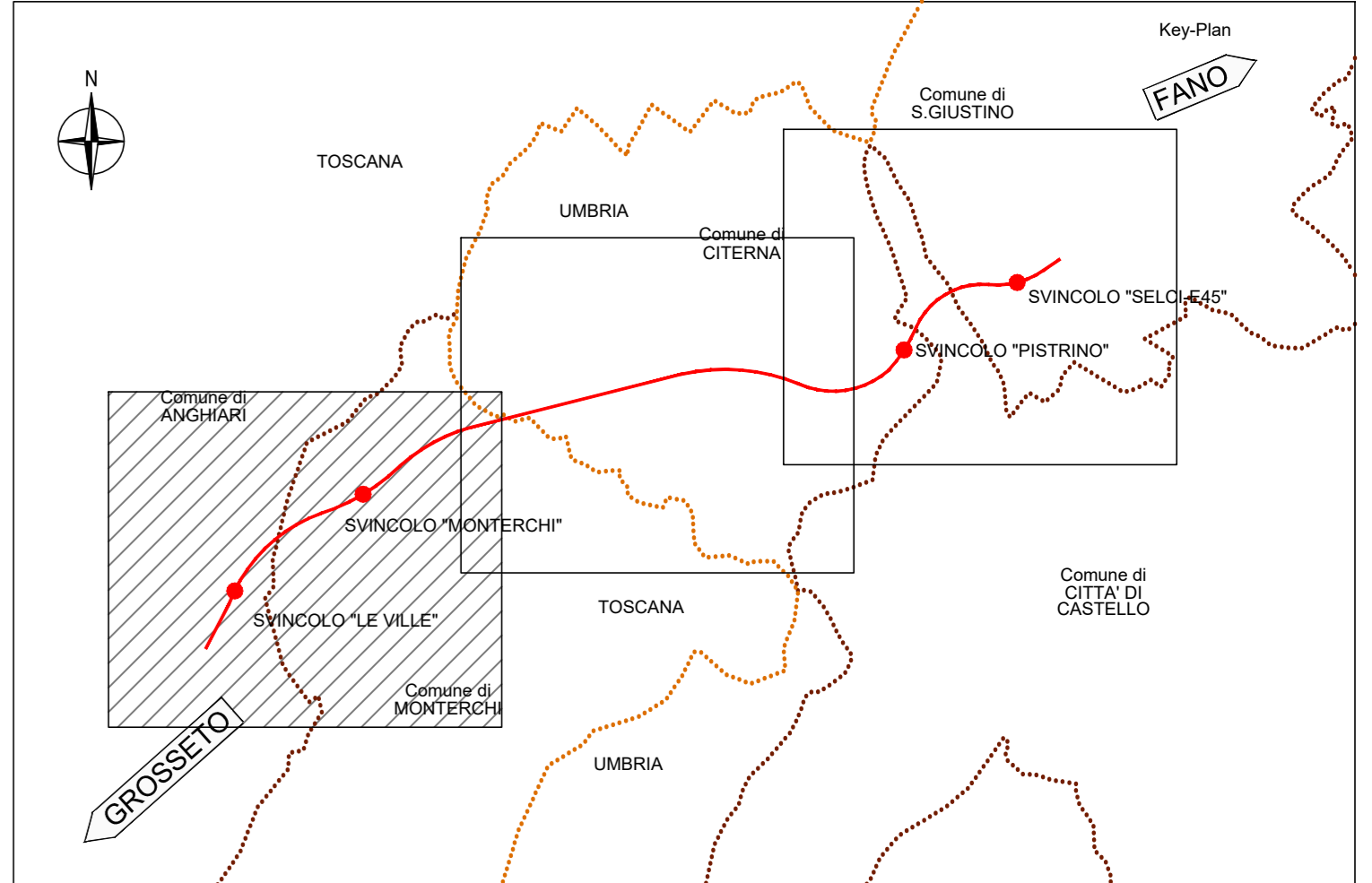
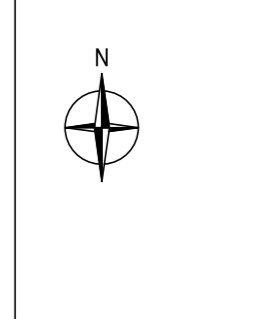
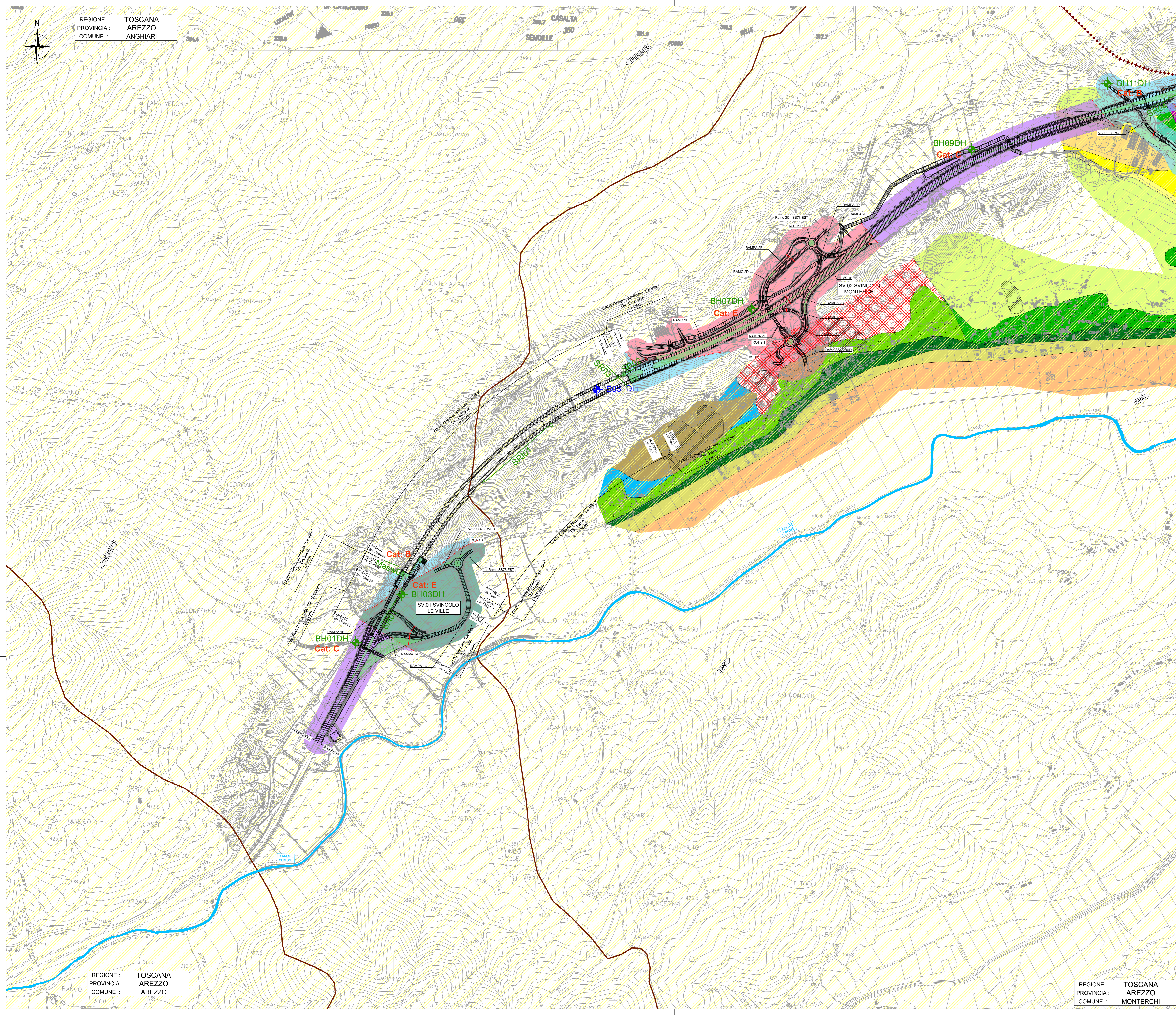
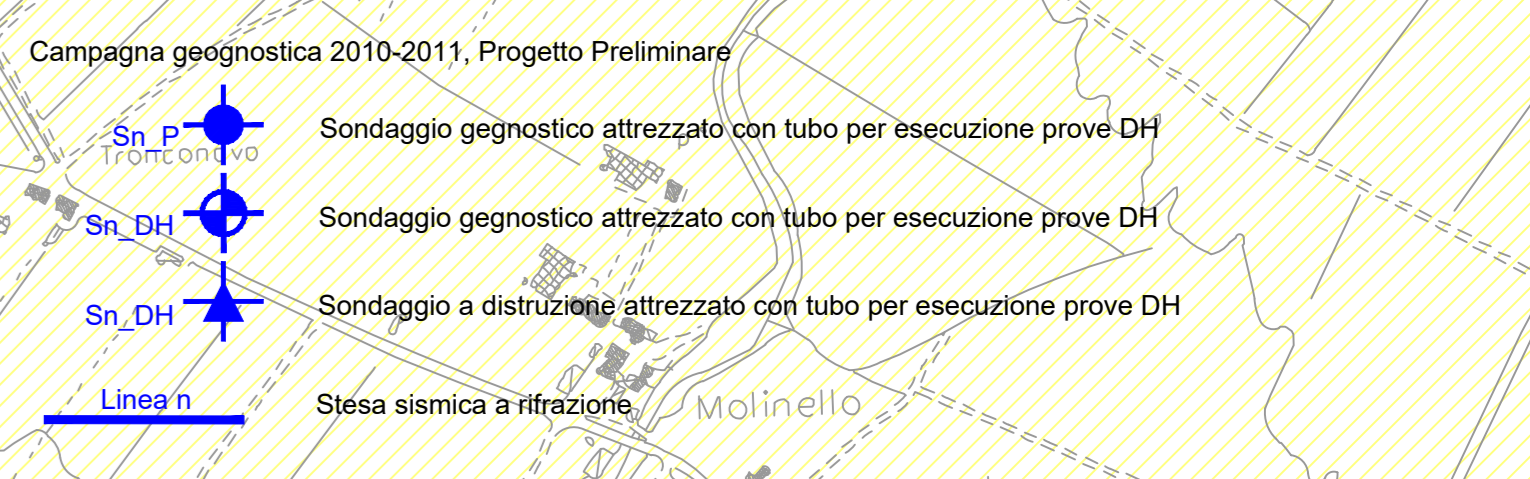
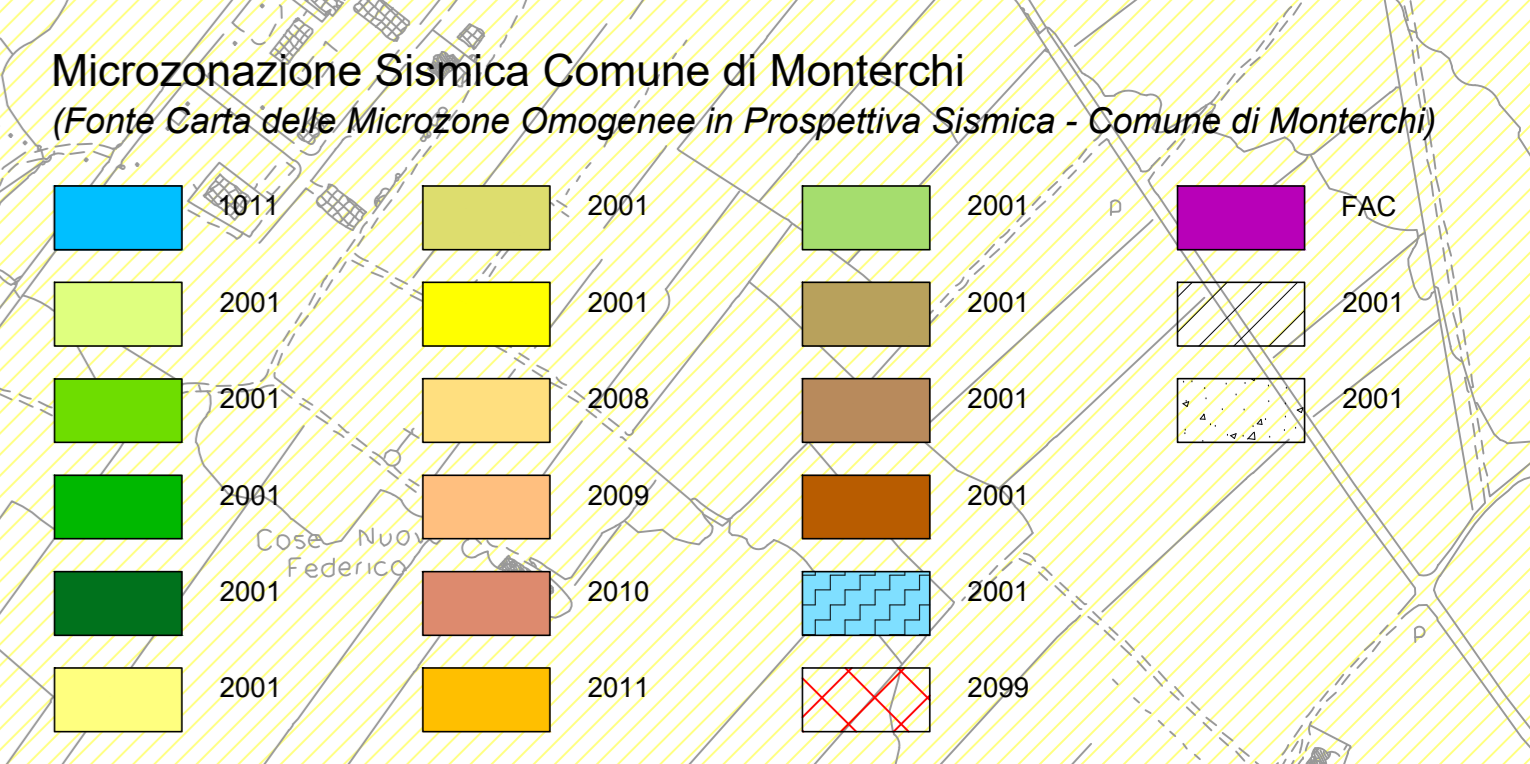
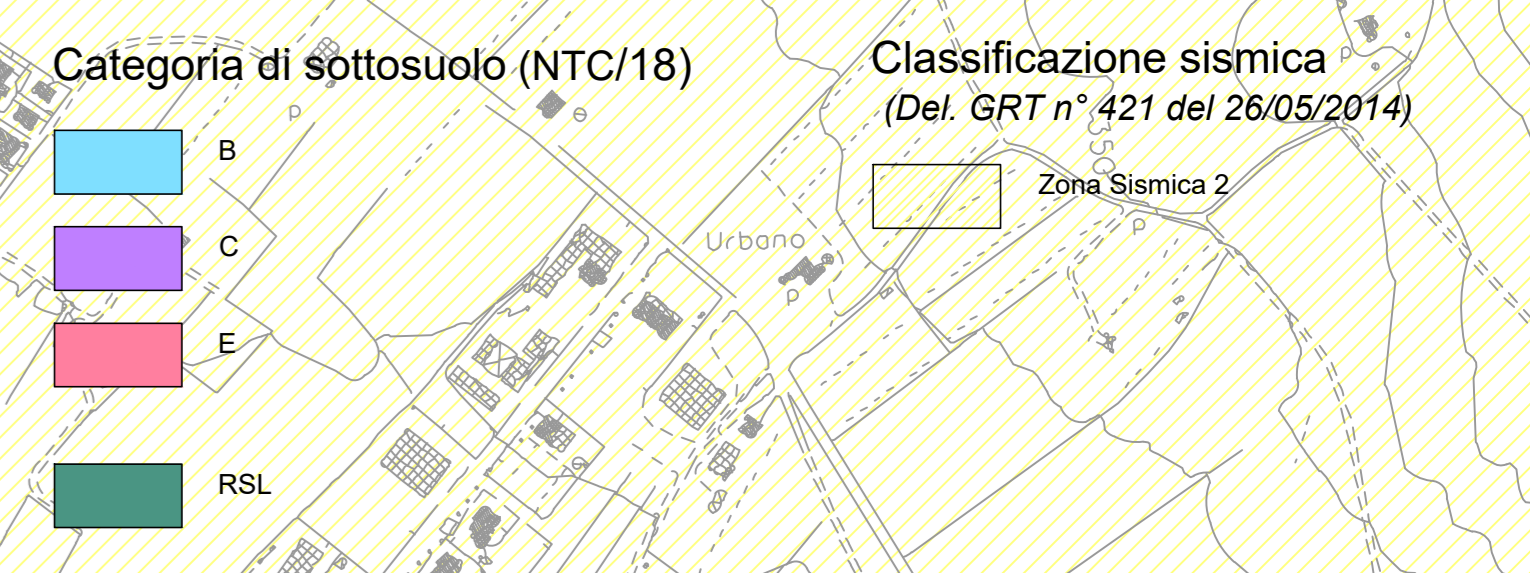




REGIONE : TOSCANA
 PROVINCIA : AREZZO
 COMUNE : ANGIARI



LEGENDA



REGIONE : TOSCANA
 PROVINCIA : AREZZO
 COMUNE : AREZZO

REGIONE : TOSCANA
 PROVINCIA : AREZZO
 COMUNE : MONTERCHI

Sanas
 GRUPPO FS ITALIANE
 Direzione Progettazione e Realizzazione Lavori

SGC Grosseto Fano (E78).
 Tratto Nodo di Arezzo (S. Zeno) - Selci Lama (E45).
 Adeguamento a 4 corsie del tratto Le Ville - Selci Lama (E45).
 Lotto 7.

PROGETTO DEFINITIVO PG 364

ANAS - DIREZIONE PROGETTAZIONE E REALIZZAZIONE LAVORI

IL GEOLOGO Dott. Geol. Salvatore Monno Ordine dei geologi della Regione Lazio n. 1009 COORDINATORE PER LA SICUREZZA IN FASE DI PROGETTAZIONE Arch. Sesto Salvatore Vermiglio Ordine Ingegneri Provincia di Reggio Calabria n. 1270	PROGETTAZIONI ATTI: (Mandatari) GP INGEGNERIA GESTIONE PROGETTI INGEGNERIA s.r.l. coopprogetti engeko INGENIERIA
L'ARCHITETTO Dott. ssa Maria Grazia Liseno Ordine Architetti Provincia di Reggio Calabria n. 1270	Ing. Moreno Parfili Ordine Ingegneri Provincia di Perugia n. A2057 Ing. Claudio Muller Ordine Ingegneri Provincia di Roma n. 15754 Ing. Giovanni Saraci Ordine Ingegneri Provincia di RC n. A2895
IL RESPONSABILE DEL PROCEDIMENTO Ing. Michele Consumi	IL PROGETTISTA RESPONSABILE DELL'INTEGRAZIONE DELLE SCELTE SPECIALISTICHE (DPR/207/20 ART. 15 COMMA 2) Dott. Ing. GIORGIO GUIDUCCI Ordine Ingegneri Provincia di Roma n. 14055

STUDI E INDAGINI
 Sismica
 Planimetria con classificazione sismica del territorio
 Tav. 1 di 3

CODICE PROGETTO	NOME FILE	REVISIONE	SCALA
DP LO702G D2110	TOOGE13GECCSO1A	A	1:8000
D			
C			
B			
A	Emissione	Marzo '24	Gentile Marino Guiducci
REV.	DESCRIZIONE	DATA	REDATTO VERIFICATO APPROVATO