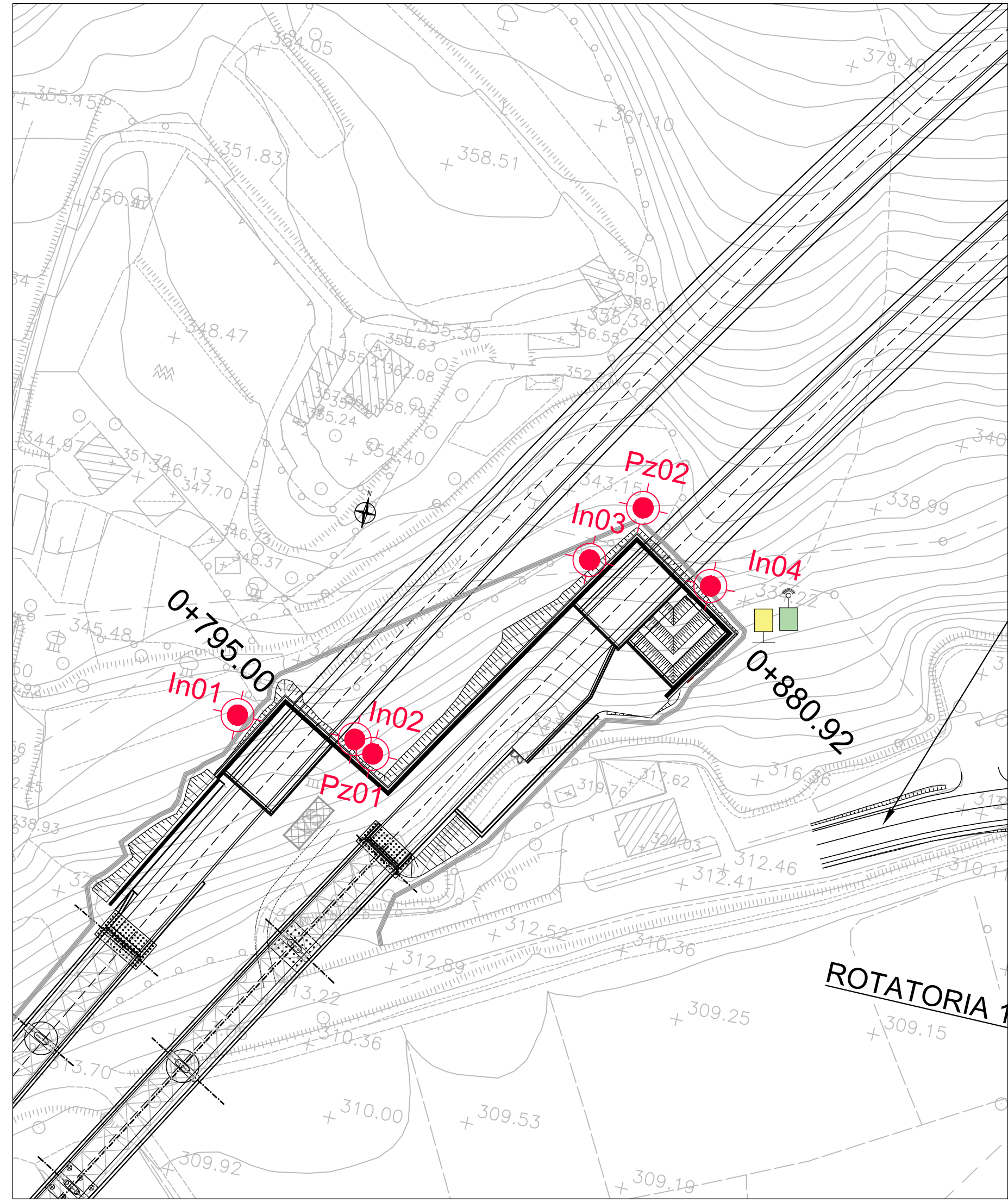
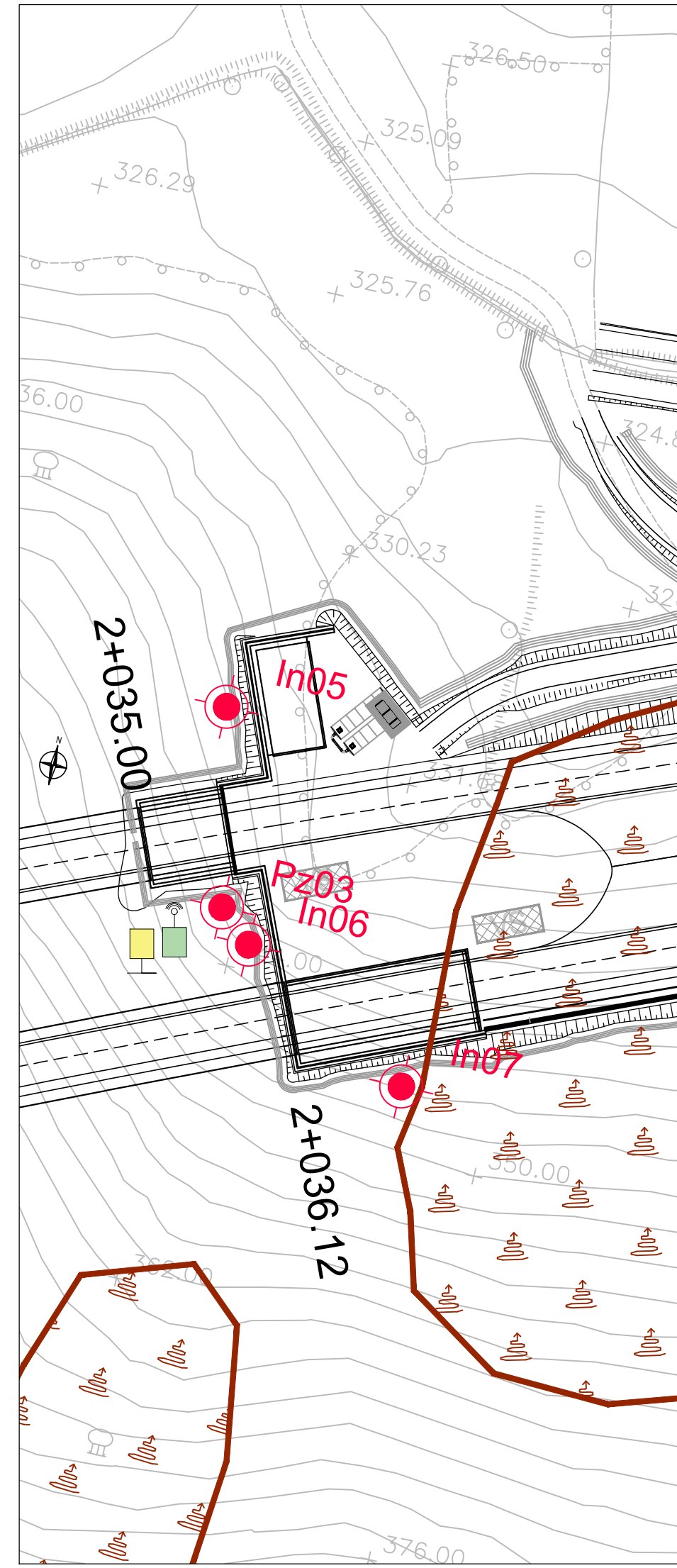


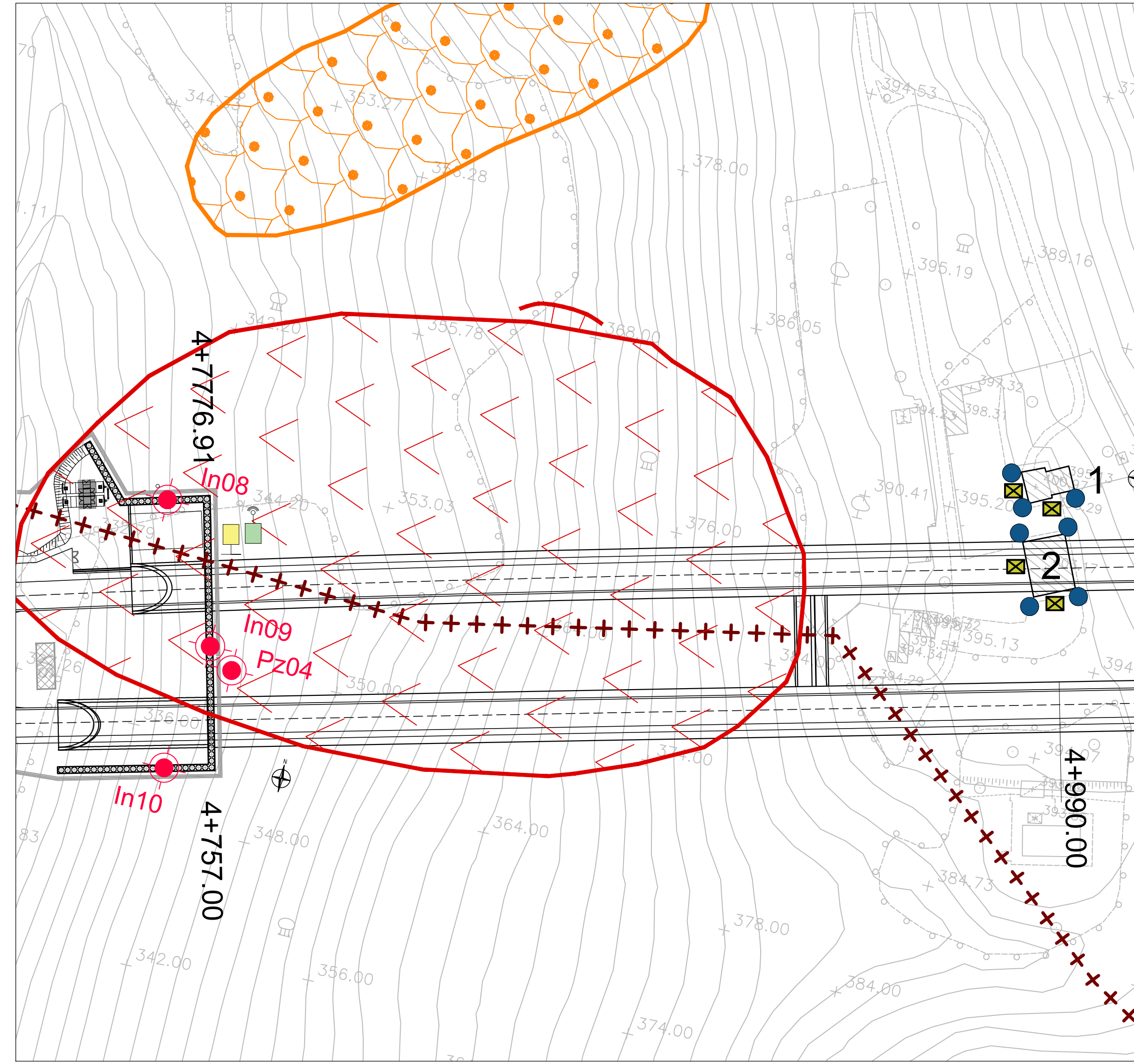
GN LE VILLE - IMBOCCHI LATO OVEST
(GA01-02)



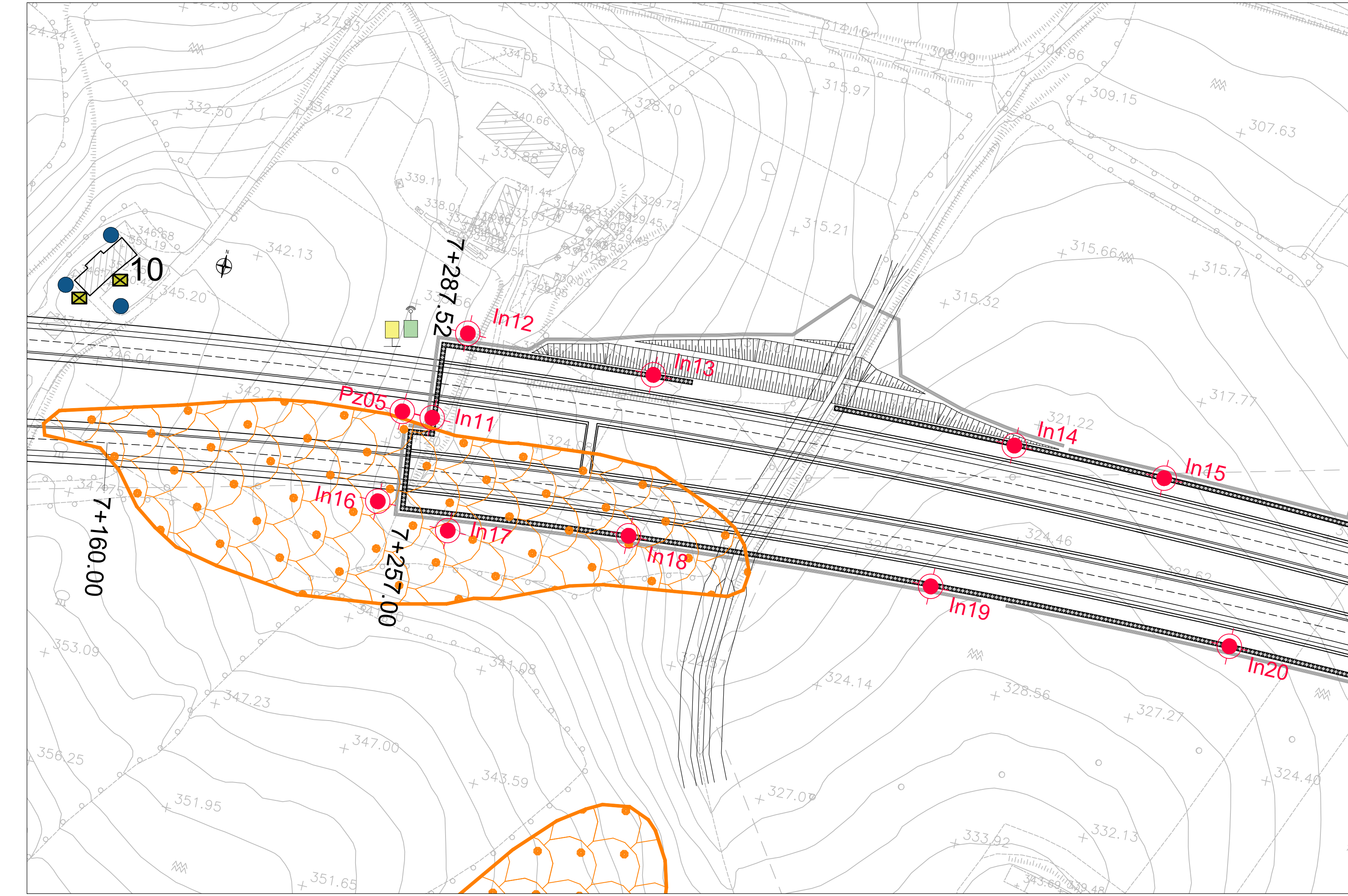
GN LE VILLE - IMBOCCHI LATO EST
(GA03-04)



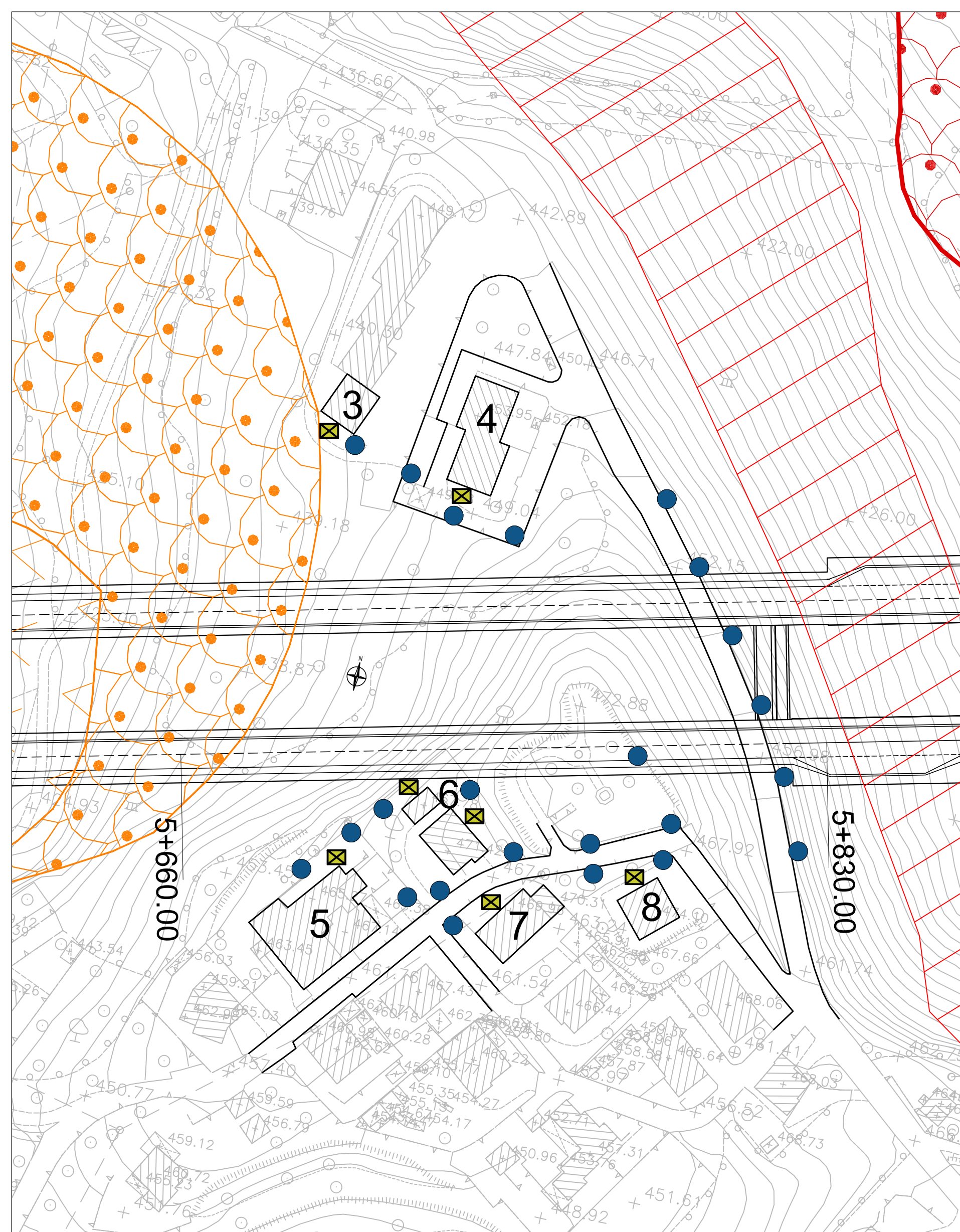
GN CITERNA - IMBOCCHI LATO OVEST
(GA05-06)



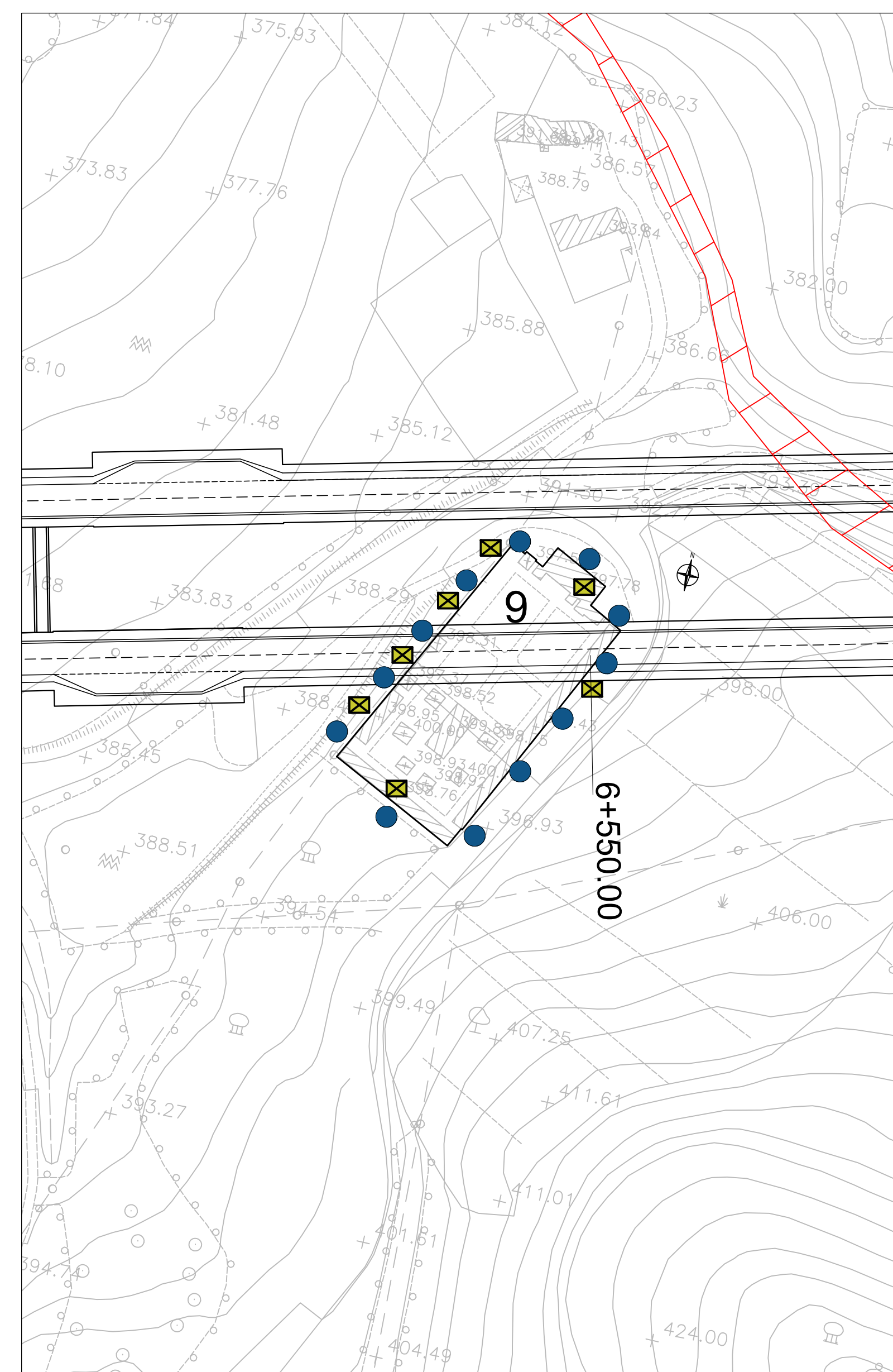
GN CITERNA - IMBOCCHI LATO EST
(GA07-08)



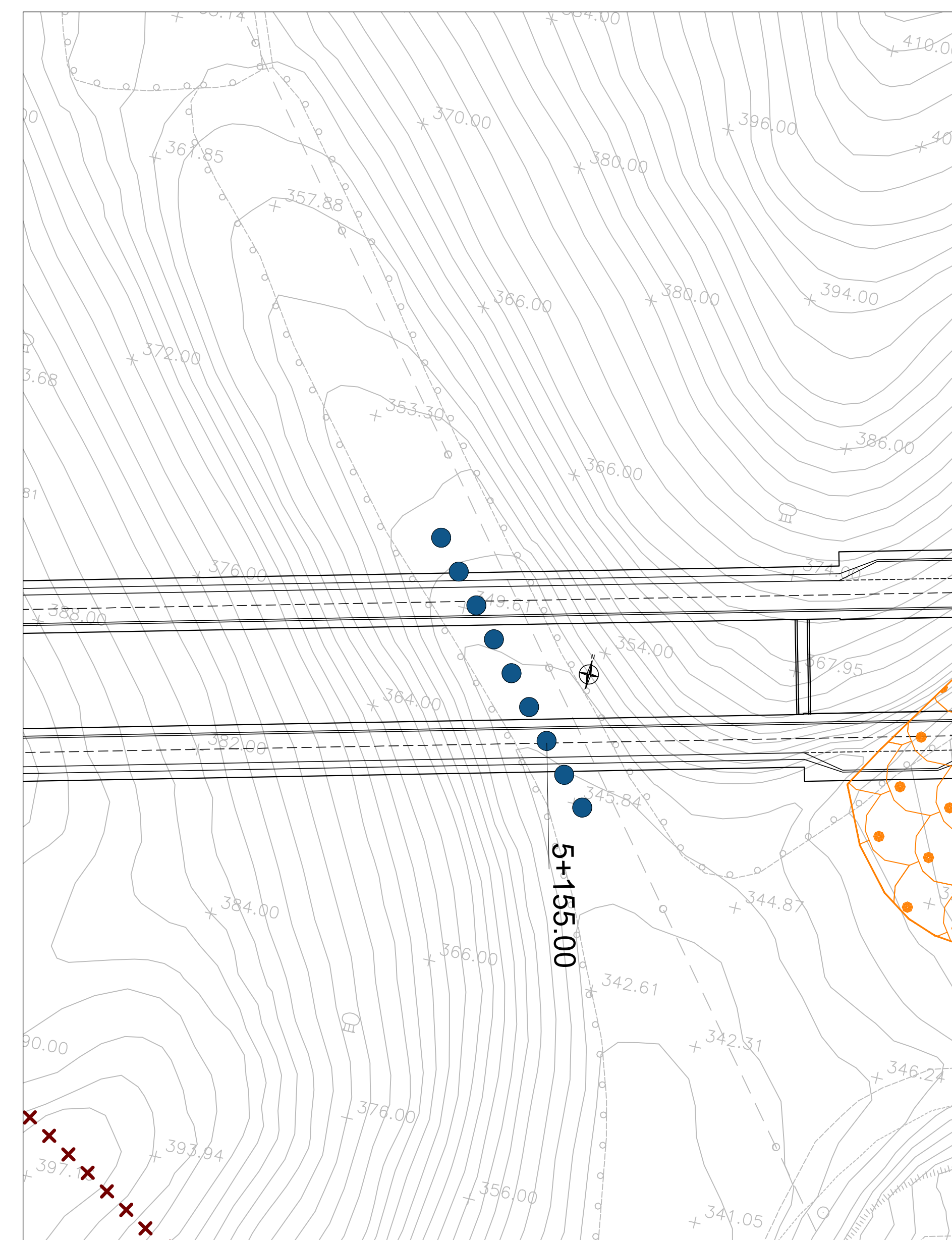
GN CITERNA - MONITORAGGIO DI SUPERFICIE
TRA PK 5+660 E 5+830 (dir. Fano)



GN CITERNA - MONITORAGGIO DI SUPERFICIE
TRA PK 6+470 E 6+560 (dir. Fano)



GN CITERNA - MONITORAGGIO DI SUPERFICIE
PK 5+155



- INCLINOMETRI PARATIE DI IMBOCCO
GA01-02: In01+04 (n.4) - L=28m
GA03-04: In05+07 (n.3) - L=28m
GA05-06: In08+10 (n.3) - L=32m
GA07-08: In11,12,16,17,18 (n.5) - L=32m
In13,14,15+In19,20 (n.5) - L=30m

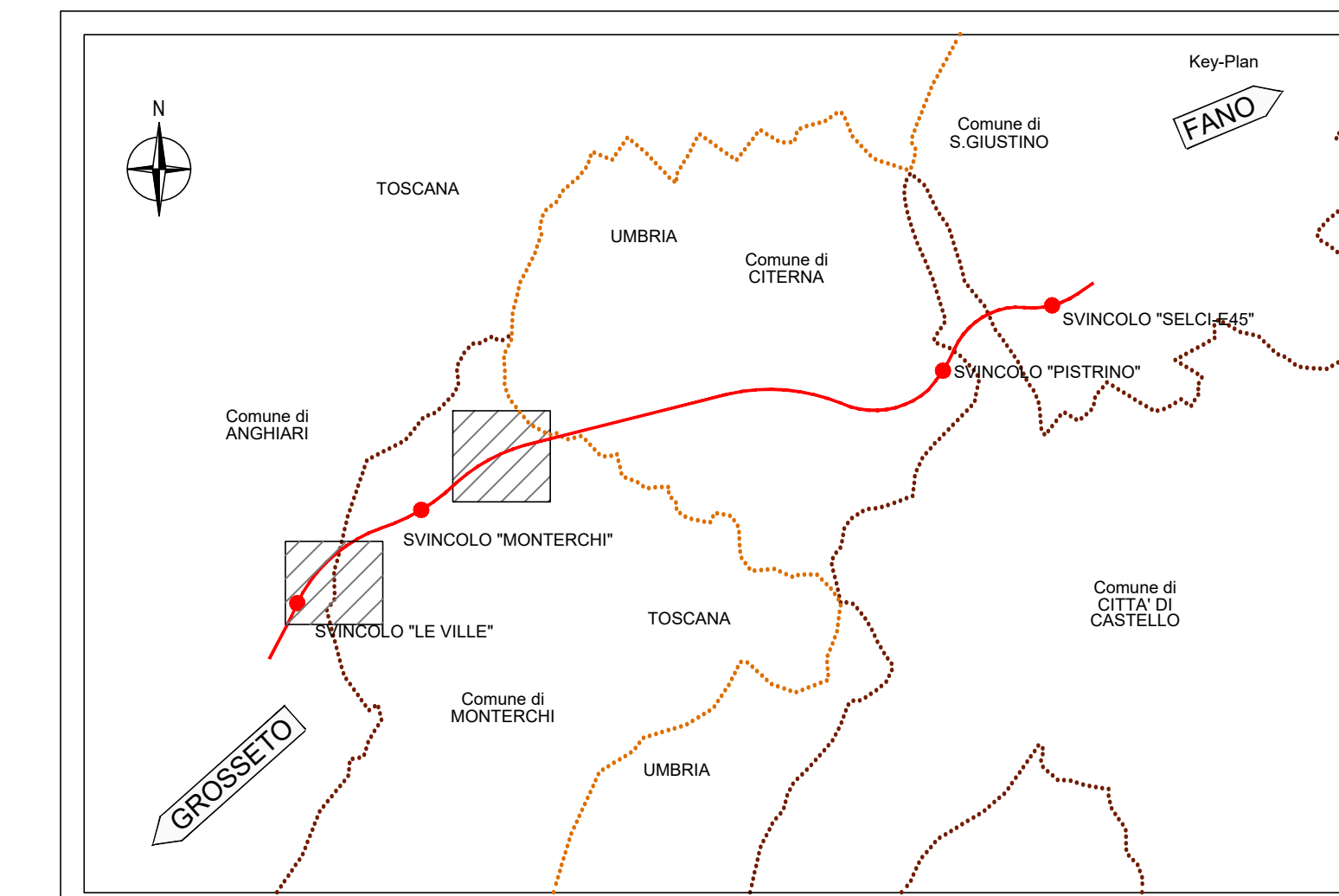
- PIEZOMETRI PARATIE DI IMBOCCO
GA01-02: Pz01+02 (n.2) - L=25m
GA03-04: Pz.03 (n.1) - L=25m
GA05-06: Pz.04 (n.1) - L=25m
GA07-08: PZ05 (n.1) - L=30m

- CAPISALDI - TARGET TOPOGRAFICI PER MONITORAGGIO DI SUPERFICIE
n.tot 54

- CLINOMETRI BIASSALI
n.tot 20

- PANNELLO SOLARE
n.tot 4

- DATALOGGER
n.tot 4



Sanas
GRUPPO FS ITALIANE
Direzione Progettazione e Realizzazione Lavori

SGC Grosseto Fano (E78).
Tratto Nodo di Arezzo (S. Zeno) - Selci Lama (E45).
Adeguamento a 4 corsie del tratto Le Ville - Selci Lama (E45).
Lotto 7.

PROGETTO DEFINITIVO PG 364

ANAS - DIREZIONE PROGETTAZIONE E REALIZZAZIONE LAVORI

IL GEOLOGO Dott. Geol. Salvatore Morino Ordine dei geologi della Regione Lazio n. 1069 COORDINATORE PER LA SICUREZZA IN FASE DI PROGETTAZIONE Arch. Sante Salvatore Vermiglio Ordine Ingegneri Provincia di Reggio Calabria n. 1270 L'ARCHEOLOGO Dott.ssa Maria Grazia Liseno Dipartimento n. 12446 VISTO: IL RESP. DEL PROCEDIMENTO Ing. Michele Consummi VISTO: IL RESP. DEL PROGETTO Arch. Paolo Marco Calozza	IL GEOMETRA Ing. Giovanni Sarni Ordine Ingegneri Provincia di Roma n. 15754 VISTO: IL RESP. DEL PROCEDIMENTO Ing. Giuseppe Resto Ordine Ingegneri Provincia di Roma n. 20629	IL PROGETTISTA RESPONSABILE DELL'INTEGRAZIONE DELLE SPECIALISTICHE (DPR/2017/ART 15 COMMA 2) Dott. Ing. GIORGIO GUIDUCCI Ordine Ingegneri Provincia di Roma n. 14035	PROGETTAZIONE ATI: (Mandatario) GP INGENNERIA GESTIONE PROGETTI INGENNERIA s.r.l. (Mandatario) coopprogetti engeko (Mandatario)
---	---	--	---

STUDI E INDAGINI
Piano di monitoraggio geotecnico
Gallerie "Le Ville" e "Citerna" - Piano di monitoraggio

CODICE PROGETTO	NOVE FILE	T00GE2M0GGD10A	REVISIONE	SCALA
COMP. PROGETTO	UV. ANNO N.PROG.	D21110		
ELAB.		T00GE2M0GGD10A	A	Varie
D				
C				
B				
A	Emissione per Istr. ANAS Prot. CDG.U.0439522 23-05-2024	Giugno '24	Perrino	A. Signorini G. Guiducci
REV.	DESCRIZIONE	DATA	REDATTO	VERIFICATO APPROVATO