

**LEGENDA**

**CAMPAGNA DI MONITORAGGIO ATTUALE**

- PIEZOMETRO
- INCLINOMETRO

**CAMPAGNE DI MONITORAGGIO PREGRESSE**

- Sondaggio geognostico a carotaggio continuo attrezzato con piezometro
- Sondaggio geognostico a carotaggio continuo attrezzato con inclinometro
- Campagna di indagini 2022-24

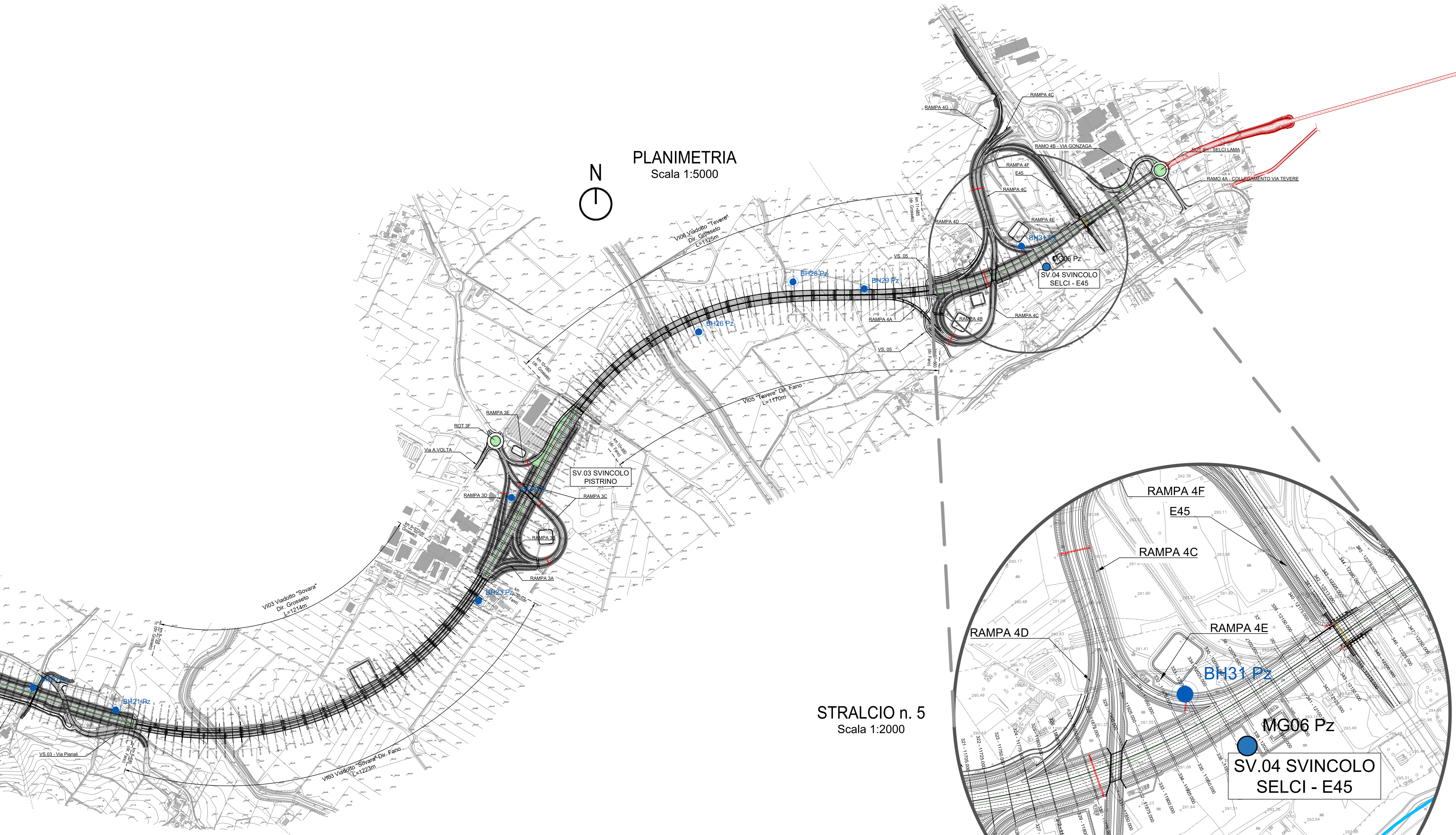
**FORME E PROCESSI DI VERSANTE**

- | Attiva | Quiescente | Incerta |  |
|--------|------------|---------|--|
| —      | —          | —       | LIMITE AREA DI FRANA                                   |
| ▤      | ▤          | ▤       | FRANA PER COLAMENTO LENTO                              |
| ▥      | ▥          | ▥       | FRANA PER SCIVOLAMENTO                                 |
| ▧      | ▧          | ▧       | FRANA COMPLESSA (COLAMENTO/SCIVOLAMENTO)               |
| ▨      | ▨          | ▨       | AREA INTERESSANTE DA DEFORMAZIONI LENTE E/O SOLIFLUSSO |
| ▩      | ▩          | ▩       | AREA A FRANOSITA' DIFFUSA                              |
| ▪      | ▪          | ▪       | AREA IN FRANA CON CINEMATICA INCERTA                   |

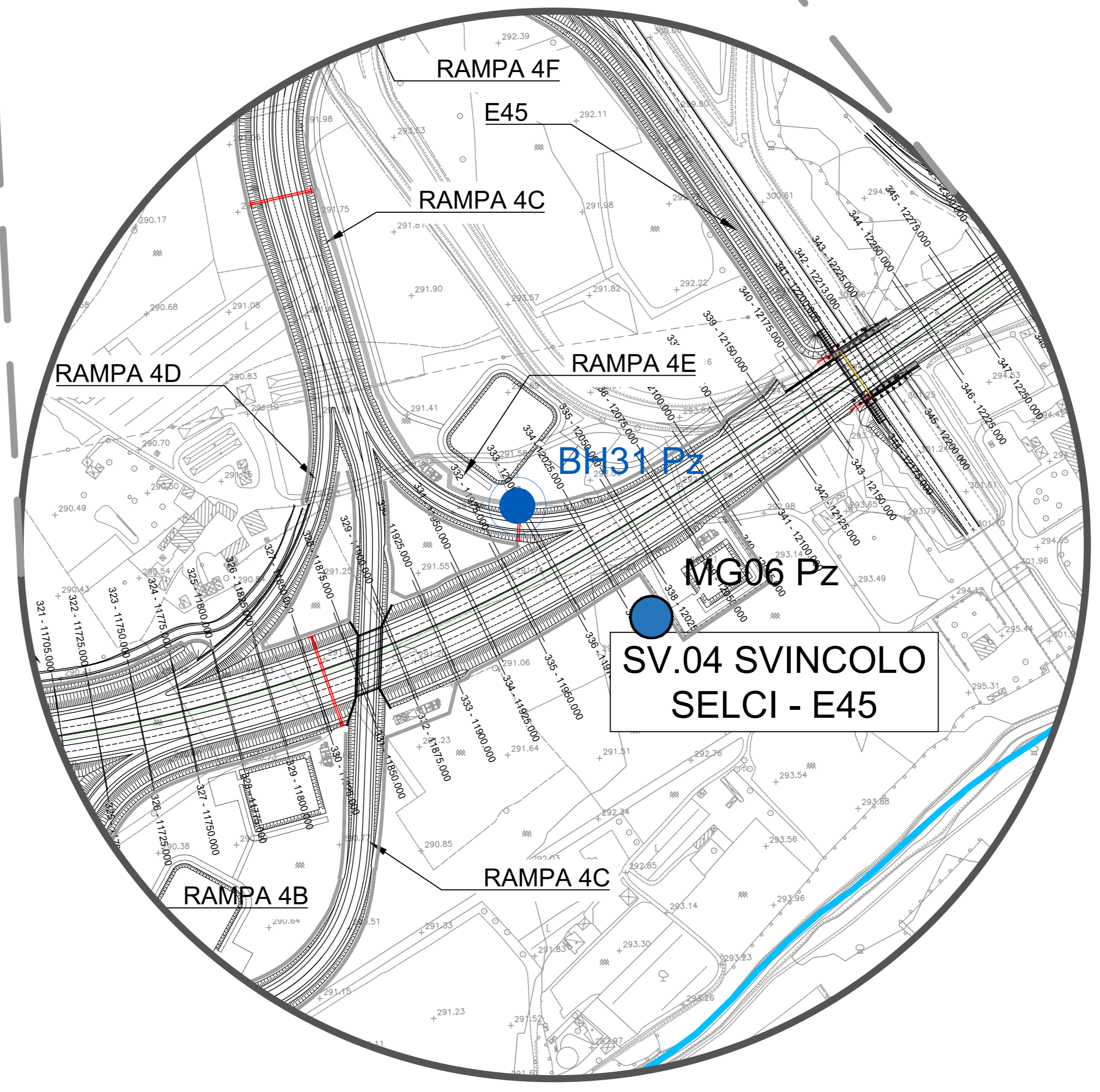
**MONITORAGGIO GEOMORFOLOGICO**

STRUMENTO	QUANTITA'
Piezometro	4
Inclinometro	4

**PLANIMETRIA**  
Scala 1:5000



**STRALCIO n. 5**  
Scala 1:2000



**Sanas**  
GRUPPO FS ITALIANE  
Direzione Progettazione e Realizzazione Lavori

SGC Grosseto Fano (E78).  
Tratto Nodo di Arezzo (S. Zeno) - Selci Lama (E45).  
Adeguamento a 4 corsie del tratto Le Ville - Selci Lama (E45).  
Lotto 7.

**PROGETTO DEFINITIVO** PG 364

ANAS - DIREZIONE PROGETTAZIONE E REALIZZAZIONE LAVORI

IL GEOLOGO Dott. Geol. Salvatore Morino Ordine dei geologi della Regione Lazio n. 1069	PROGETTAZIONE ATT. (Mandataria) <b>GPINGEGNERIA</b> GESTIONE PROGETTI INGEGNERIA srl
COORDINATORE PER LA SICUREZZA IN FASE DI PROGETTAZIONE Arch. Sesto Salvatore Virmiglio Ordine Architetti Provincia di Reggio Calabria n. 1270	PROGETTAZIONE ATT. (Mandante) Ing. Moreno Papilli Provincia di Perugia n. A2857
L'ARCHEOLOGO Dott.ssa Maria Grazia Liseno Stato MIAC n. 1646	PROGETTAZIONE ATT. (Mandante) Ing. Claudio Muller Ordine Ingegneri Provincia di Roma n. 15754
VISTO: IL RESP. DEL PROCEDIMENTO Ing. Michele Consummi	PROGETTAZIONE ATT. (Mandante) Ing. Giovanni Saraci Ordine Ingegneri Provincia di RC n. A2895
VISTO: IL RESP. DEL PROGETTO Arch. Pininf. Marco Calozza	PROGETTAZIONE ATT. (Mandante) Ing. Giuseppe Resto Ordine Ingegneri Provincia di Roma n. 20629
	IL PROGETTISTA RESPONSABILE DELL'INTEGRAZIONE DELLE SCELTE SPECIALISTICHE - (OPR/207/10 ART 15 COMMA 2) Dott. Ing. GIORGIO GUIDUCI Ordine Ingegneri Provincia di Roma n. 14055

**STUDI E INDAGINI**  
Piano di monitoraggio geotecnico  
Monitoraggio geomorfologico - Tav 3 di 3

CODICE PROGETTO	NOME FILE	REVISIONE	SCALA
DP LO702G D2110	T00GE20MOGPP03A	A	Varie
D			
C			
B			
A	Emissione per Istr. ANAS Prot. CDG.U.0439522 23-05-2024	Giugno '24	L. Censori A. Signorini G. Guiducci
REV.	DESCRIZIONE	DATA	REDAITTO VERIFICATO APPROVATO