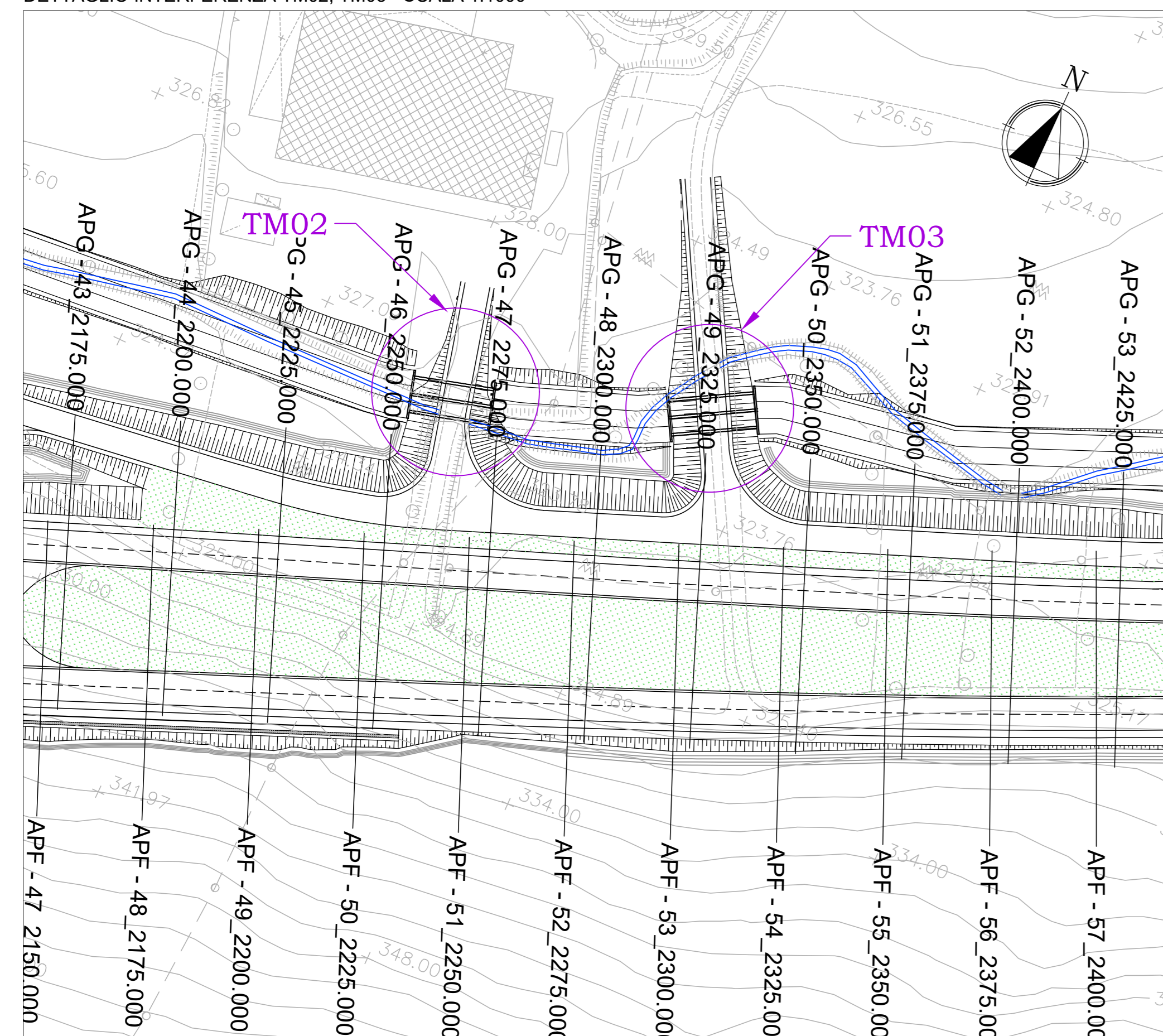
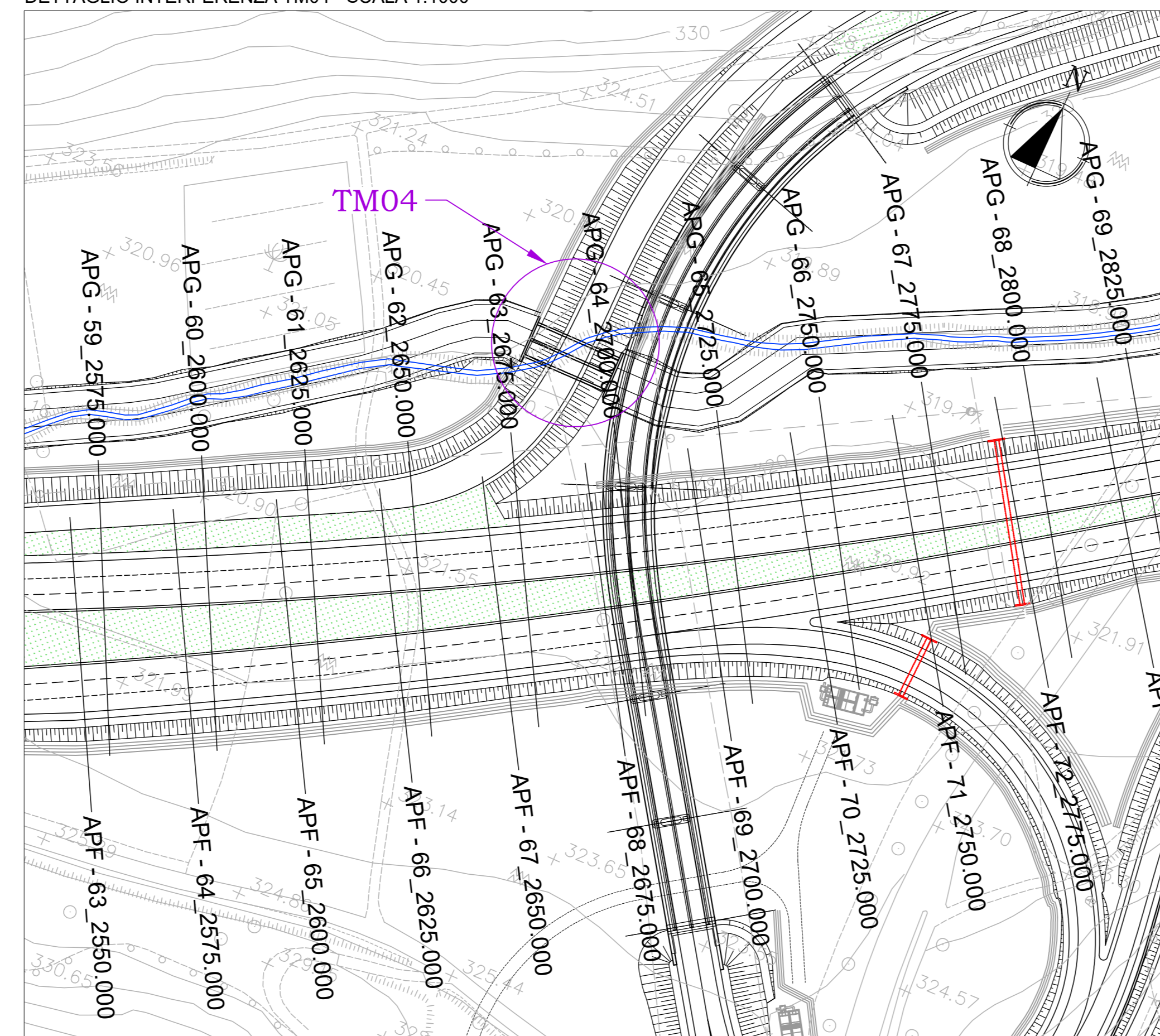


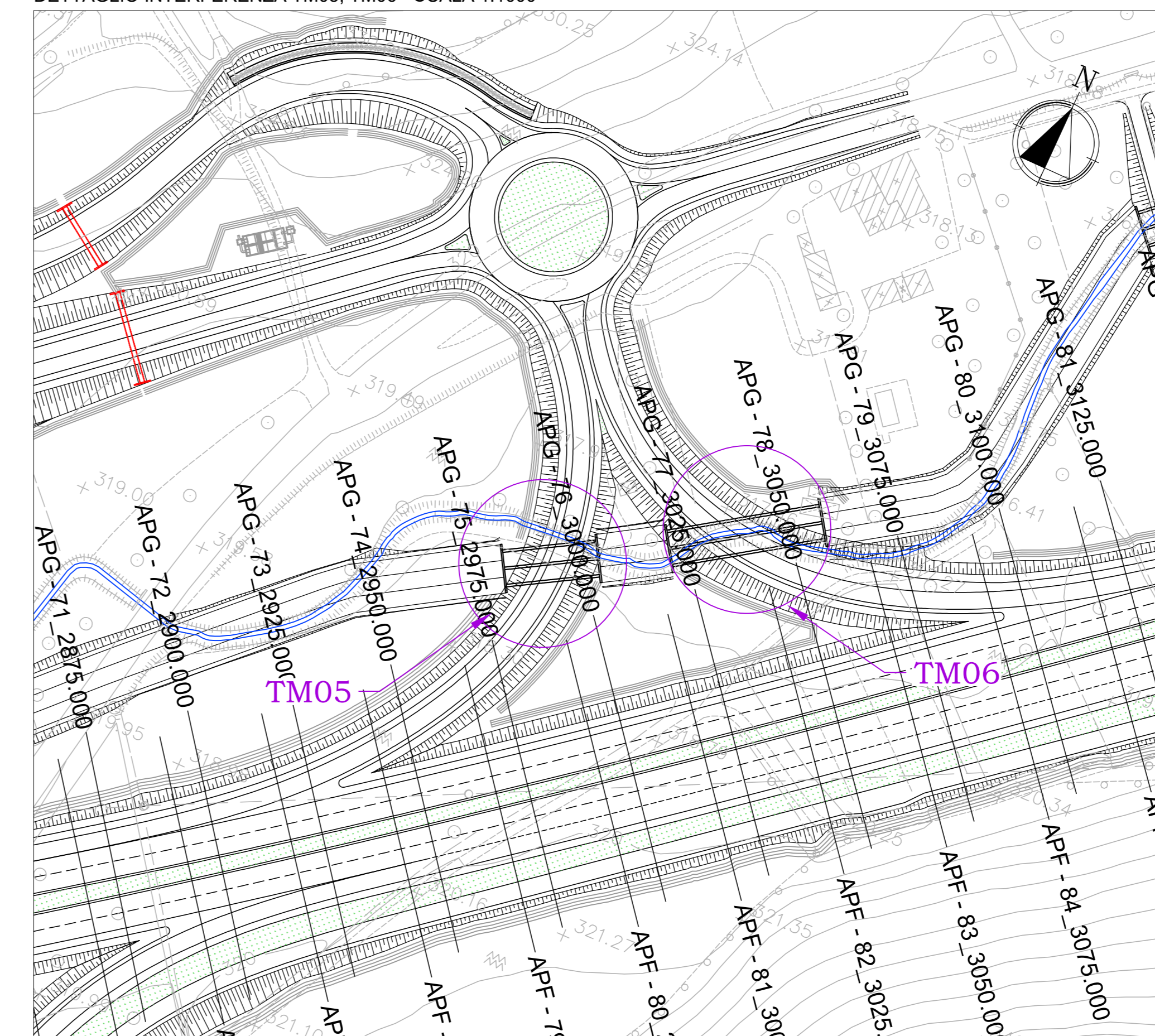
DETTAGLIO INTERFERENZA TM02, TM03 - SCALA 1:1000



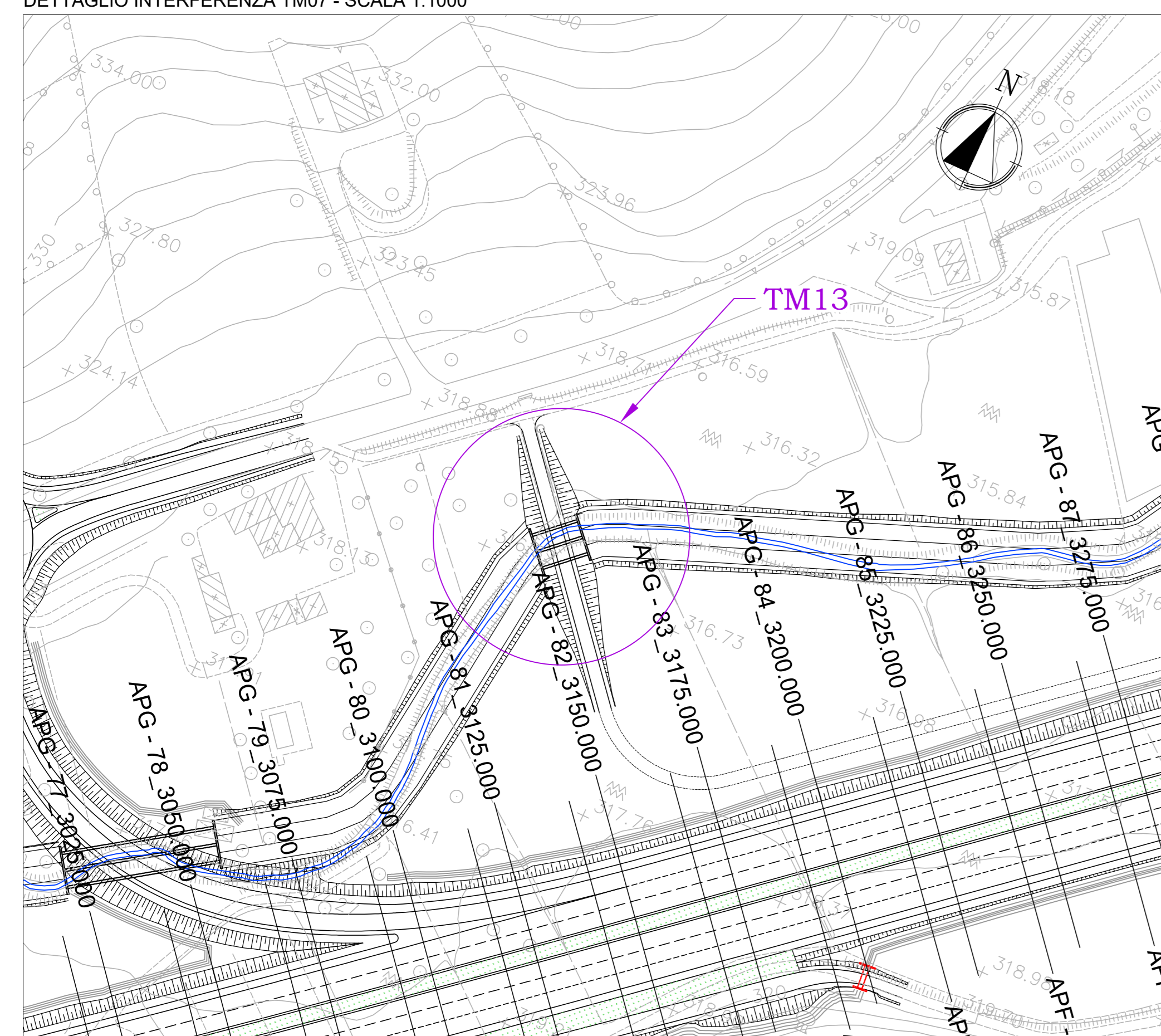
DETTAGLIO INTERFERENZA TM04 - SCALA 1:1000



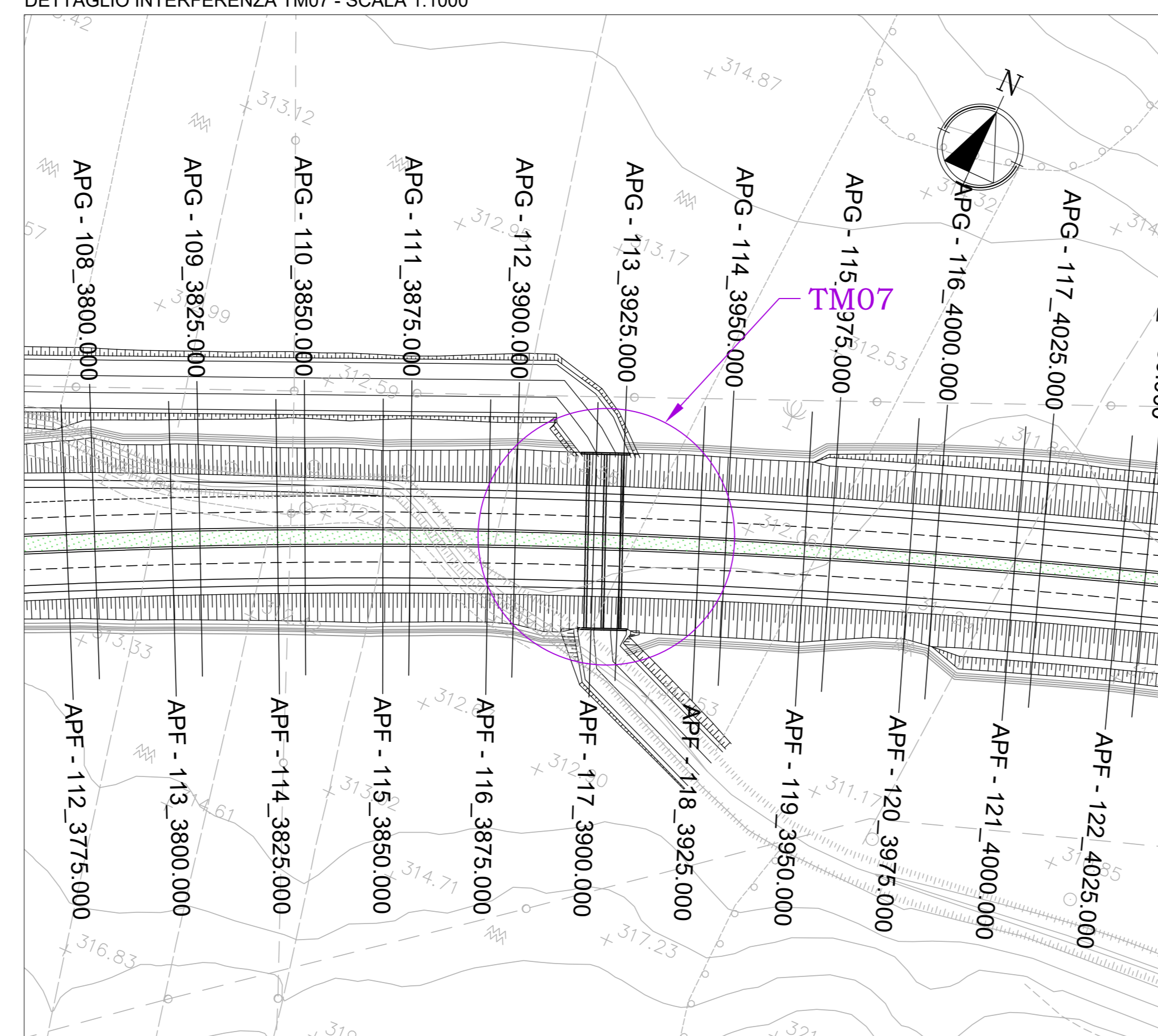
DETTAGLIO INTERFERENZA TM05, TM06 - SCALA 1:1000



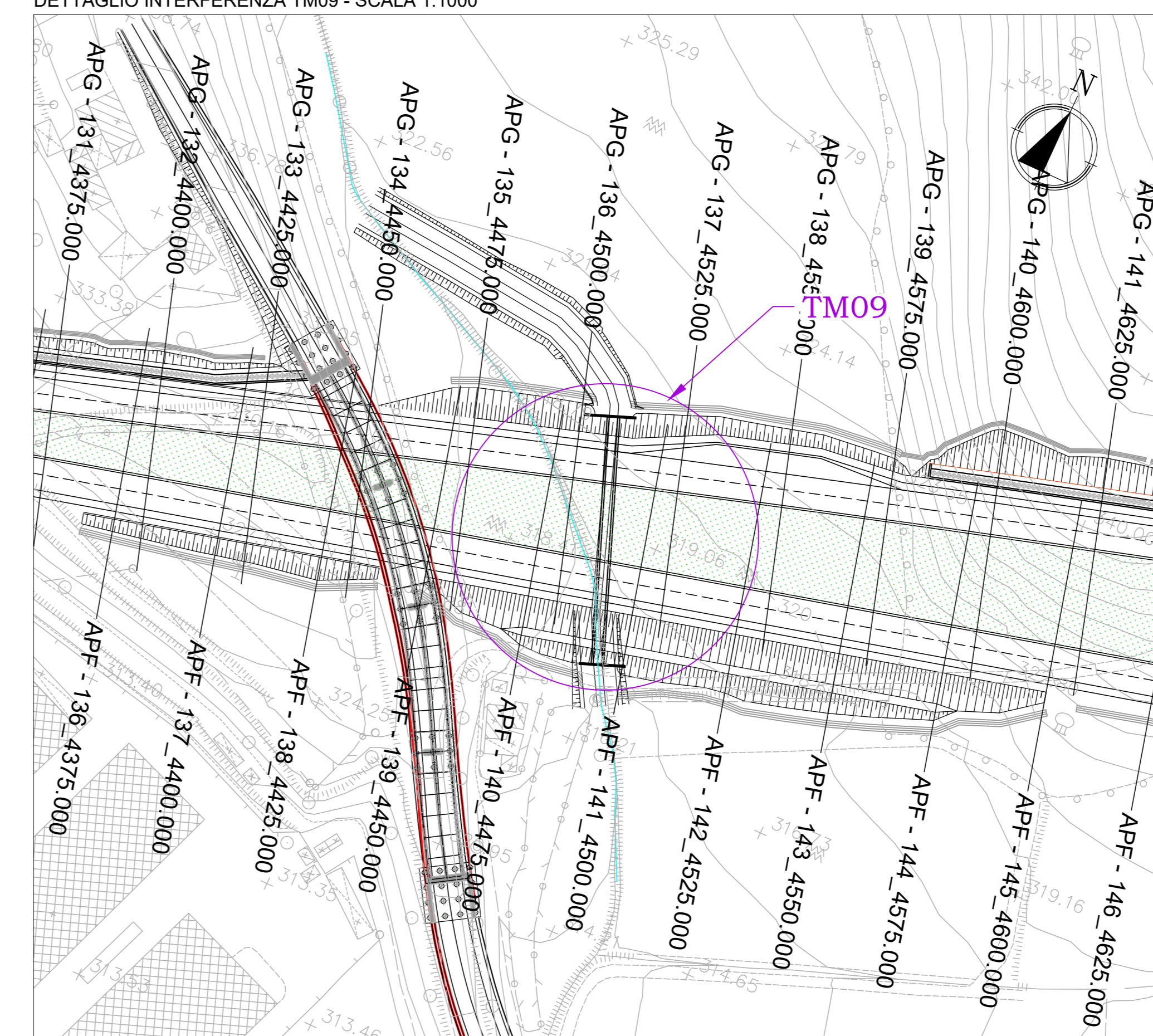
DETTAGLIO INTERFERENZA TM07 - SCALA 1:1000



DETTAGLIO INTERFERENZA TM07 - SCALA 1:1000



DETTAGLIO INTERFERENZA TM09 - SCALA 1:1000



**Sanas**  
GRUPPO FS ITALIANE

*Direzione Progettazione e Realizzazione Lavori*

SGC Grosseto Fano (E78).  
Tratto Nodo di Arezzo (S. Zeno) - Selci Lama (E45).  
Adeguamento a 4 corsie del tratto Le Ville - Selci Lama (E45).  
Lotto 7.

**PROGETTO DEFINITIVO** PG 364

ANAS - DIREZIONE PROGETTAZIONE E REALIZZAZIONE LAVORI

<p>IL GEOLOGO Dott. Geol. Salvatore Marino Ordine dei geologi della Regione Lazio n. 1069</p> <p>COORDINATORE PER LA SICUREZZA IN FASE DI PROGETTAZIONE Arch. Sesto Salvatore Vismiglio Ordine Architetti Provincia di Reggio Calabria n. 1270</p> <p>L'ARCHITETTO Dott. ssa Maria Grazia Liseno ELENCO IMBATTI n. 1446</p> <p>VISTO: IL RESP. DEL PROCEDIMENTO Ing. Michele Consumi</p> <p>VISTO: IL RESP. DEL PROGETTO Arch. Paolo Marco Colucci</p>	<p>I PROGETTISTI SPECIALISTI Ing. Ambrogio Signorelli Ordine Ingegneri Provincia di Roma n. A35111</p> <p>Ing. Moreno Paffili Ordine Ingegneri Provincia di Perugia n. A2857</p> <p>Ing. Claudio Muller Ordine Ingegneri Provincia di Roma n. 15754</p> <p>Ing. Giovanni Santori Ordine Ingegneri Provincia di Roma n. A2895</p> <p>Ing. Michele Resto Ordine Ingegneri Provincia di Roma n. 20629</p>	<p>PROGETTAZIONE ATI: (Mandatario)</p> <p><b>GP INGENNERIA</b> GESTIONE PROGETTI INGEGNERIA srl</p> <p>(Mandatario)</p> <p><b>coopprogetti</b> <b>engeko</b></p> <p>(Mandatario)</p> <p>IL PROGETTISTA RESPONSABILE DELL'INTEGRAZIONE DELLE SPECIALISTICHE (DPR207/20 ART 15 COMMA 2) Dott. Ing. GIORGIO GUIDUCCI Ordine Ingegneri Provincia di Roma n. 34035</p>
--	--	---

STUDI E INDAGINI  
Idrologia ed Idraulica  
Interferenze con il reticolo idrografico - Tav 1 di 2

CODICE PROGETTO	NOME FILE	TOOIDD00R0003A	REVISIONE	SCALA
COMP. PROGETTO	ELAB.			
DP	LO702G	D2110		
D				
C				
B				
A	Emisione per Istr. ANAS Prot. CDG.U.0439522 23-05-2024	Giugno '24	G. Resto	G. Resto
REV.	DESCRIZIONE	DATA	REDATTO	VERIFICATO
				APPROVATO