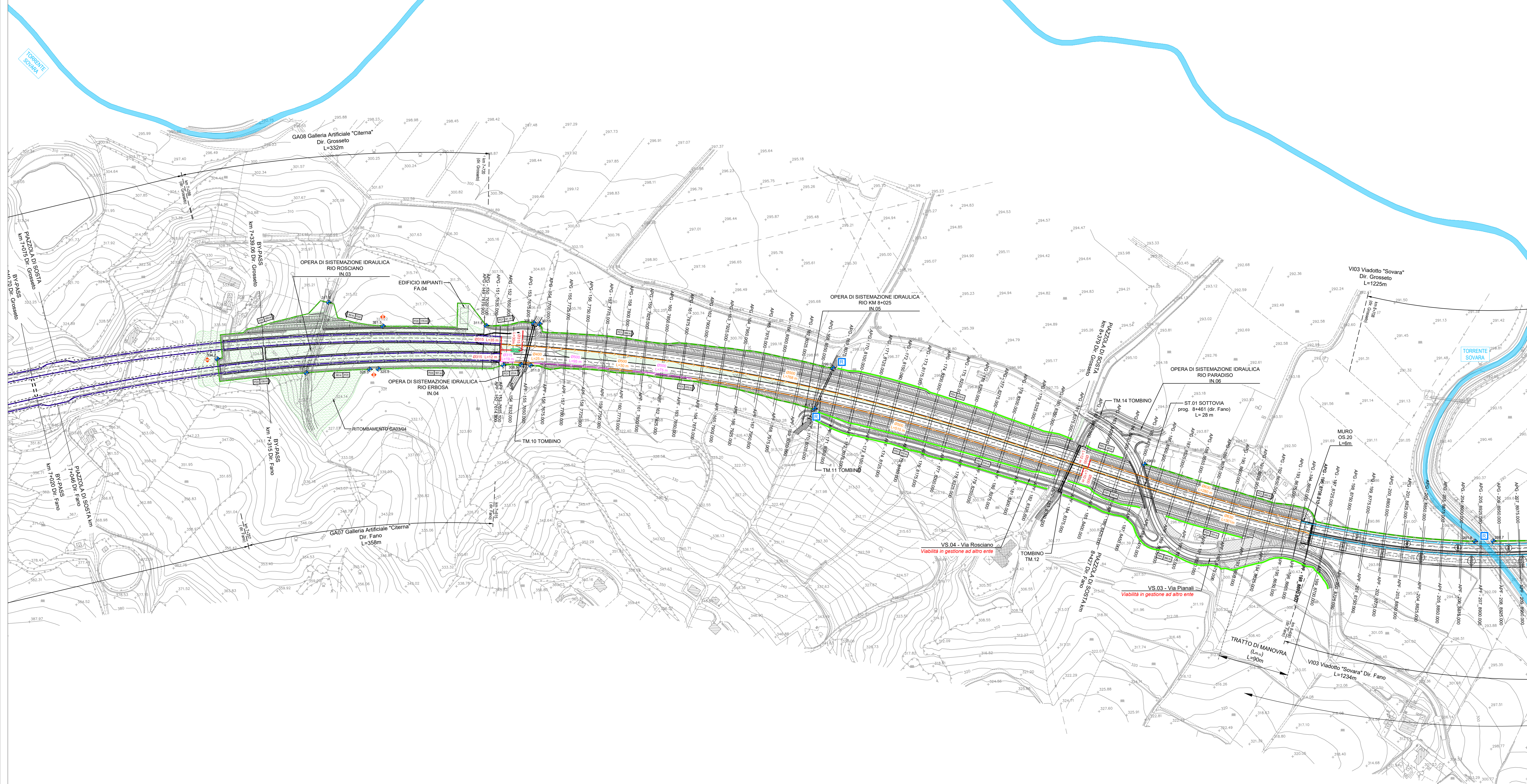
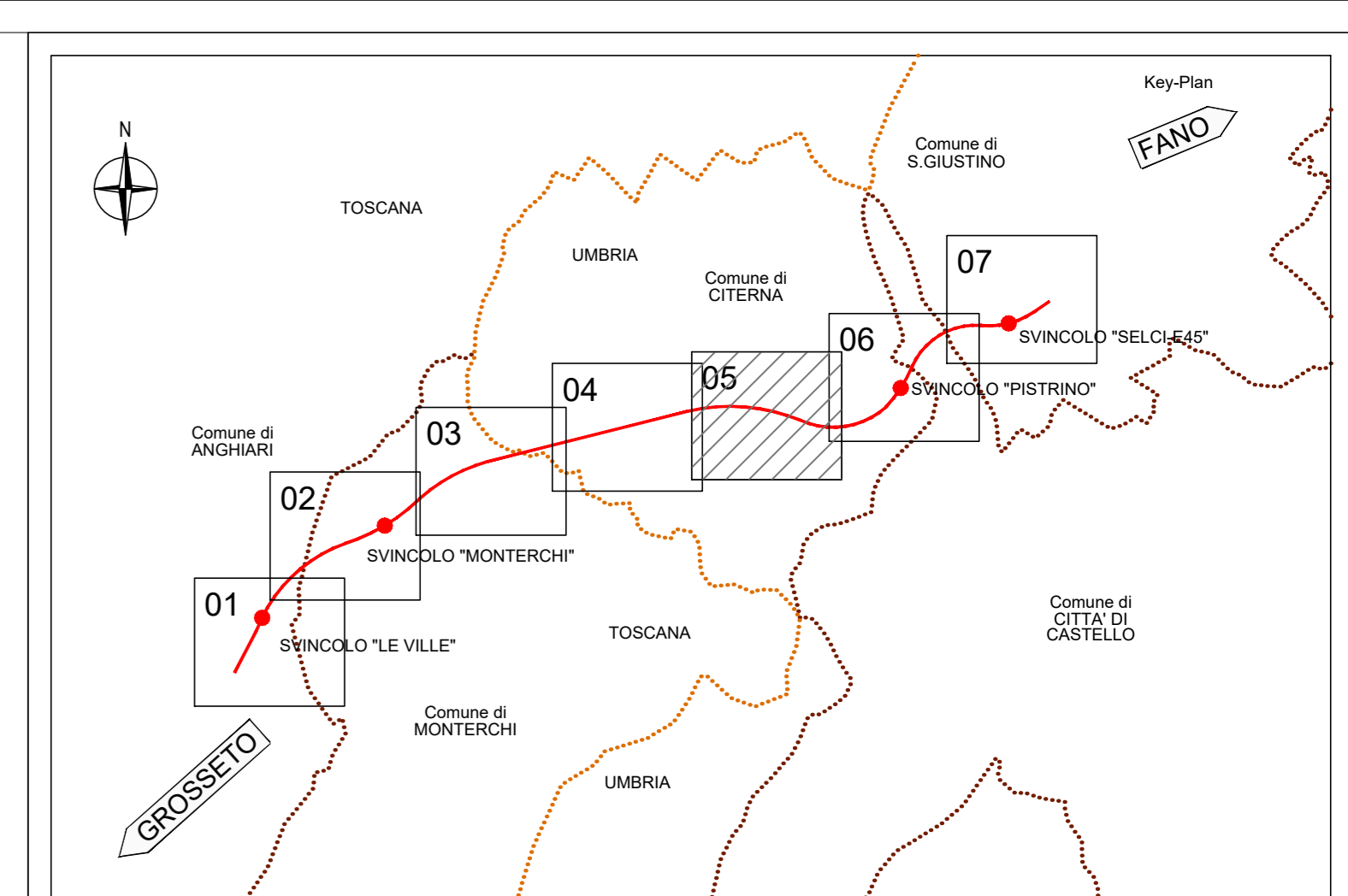


Eventuali note	Pk inizio	Pk fine	Lungh. (m)	Interasse (m)	Elemento
	7645	7810	165.00	20.0	R 30x30
	7810	8010	200.00	20.0	R 30x30
	8010	8210	200.00	20.0	R 30x30
	8210	8415	205.00	20.0	R 30x30
	8415	8560	145.00	20.0	R 30x30
	8560	8695	135.00	20.0	R 30x30
	8730	9000	270.00	10.0	Cunetta bordo
	9000	9200	200.00	10.0	Cunetta bordo
	9200	9495	295.00	10.0	Cunetta bordo
DIREZIONE FANO					
	7616	7635	19.00	20.0	Triangolare
	7635	7660	25.00	20.0	R 30x30
	7660	7755	95.00	20.0	Triangolare
	7755	7785	30.00	20.0	R 30x30
	7785	7860	75.00	20.0	Triangolare
	7860	8100	240.00	20.0	R 30x30
	8100	8375	275.00	20.0	R 30x30
	8375	8550	175.00	20.0	R 30x30
	8550	8700	150.00	20.0	R 30x30
	8700	9250	550.00	10.0	Cunetta bordo
	9250	9475	225.00	10.0	Cunetta bordo



LEGENDA:

- Displuivo fosso di guardia
- Tombino idraulico
- Embrice - passo 15 m
- Impianto di sollevamento
- Vasca di prima pioggia
- Vasca di raccolta sversamenti accidentali
- Bacino di laminazione e dispersione
- Rivestimento in massi Sp.30 cm
- Fosso di guardia rivestito in cls
- Fosso disperdente
- Canaletta in scarpata
- Collettore drenaggio in viadotto in acciaio AISI 316
- Cunetta alla francese
- Cunetta e collettore
- Canaletta grigliata in piattaforma
- Collettore con canaletta
- Collettore con canaletta grigliata su muro
- Collettore di trasferimento
- Collettore in galleria
- Collettore arco rovescio galleria
- Quota di progetto
- Recapito
- Indicazione fosso rivestito in cls
- Indicazione fosso disperdente

Sanas
GRUPPO FS ITALIANE
Direzione Progettazione e Realizzazione Lavori

**SGC Grosseto Fano (E78).
Tratto Nodo di Arezzo (S. Zeno) - Selci Lama (E45).
Adeguamento a 4 corsie del tratto Le Ville - Selci Lama (E45).
Lotto 7.**

PROGETTO DEFINITIVO PG 364

ANAS - DIREZIONE PROGETTAZIONE E REALIZZAZIONE LAVORI

IL GEOLOGO Dot. Geol. Salvatore Marino Ordine dei geologi della Regione Lazio n. 1069	I PROGETTISTI SPECIALISTICI Ing. Ambrogio Signorelli Ordine Ingegneri Provincia di Roma n. A35111	PROGETTAZIONE ATI: (Mandataria) GP INGENNERIA GESTIONE PROGETTI INGENNERIA s.r.l.
COORDINATORE PER LA SICUREZZA IN FASE DI PROGETTAZIONE Arch. Sesto Salvatore Vermiglio Ordine Architetti Provincia di Reggio Calabria n. 1270	Ing. Moreno Pappalardo Ordine Ingegneri Provincia di Perugia n. A2857	(Mandatario) cooprogetti engeko
L'ARCHEOLOGO Dot. ssa Maria Grazia Liseno Giur. n. 1646	Ing. Claudio Müller Ordine Ingegneri Provincia di Roma n. 15754	(Mandatario) GIUSEPPE IL PROGETTISTA RESPONSABILE DELL'INTEGRAZIONE DELLE OPERAZIONI SPECIALISTICHE (DPR 207/20 ART 15 COMMA 2) Dot. Ing. GIORGIO GUIDUCCI Ordine Ingegneri Provincia di Roma n. 14033
VISTO IL RESP. DEL PROCEDIMENTO Ing. Michele Consumi	Ing. Giovanni Saraci Ordine Ingegneri Provincia di Roma n. A2895	
VISTO IL RESP. DEL PROCEDIMENTO Arch. Paolo Marco Colonna	Ing. Giuseppe Resto Ordine Ingegneri Provincia di Roma n. 20629	

STUDI E INDAGINI
Idrologia ed Idraulica
Planimetrie idrauliche - Tav. 5 di 7

CODICE PROGETTO	NOME FILE	TOID000DRPL07B	REVISIONE	SCALA
COMP. PROGETTO DP LO702G D2110	ELAB. T00100010DRPL07		B	1:2.000
D				
C				
B	Revisione per Istr. ANAS Prot. CDG.U.0439522 23-05-2024	Giugno '24	G. Resto	G. Resto
A	Emissione	Marzo '24	G. Resto	G. Resto
REV. DESCRIZIONE	DATA	REDATTO	VERIFICATO	APPROVATO