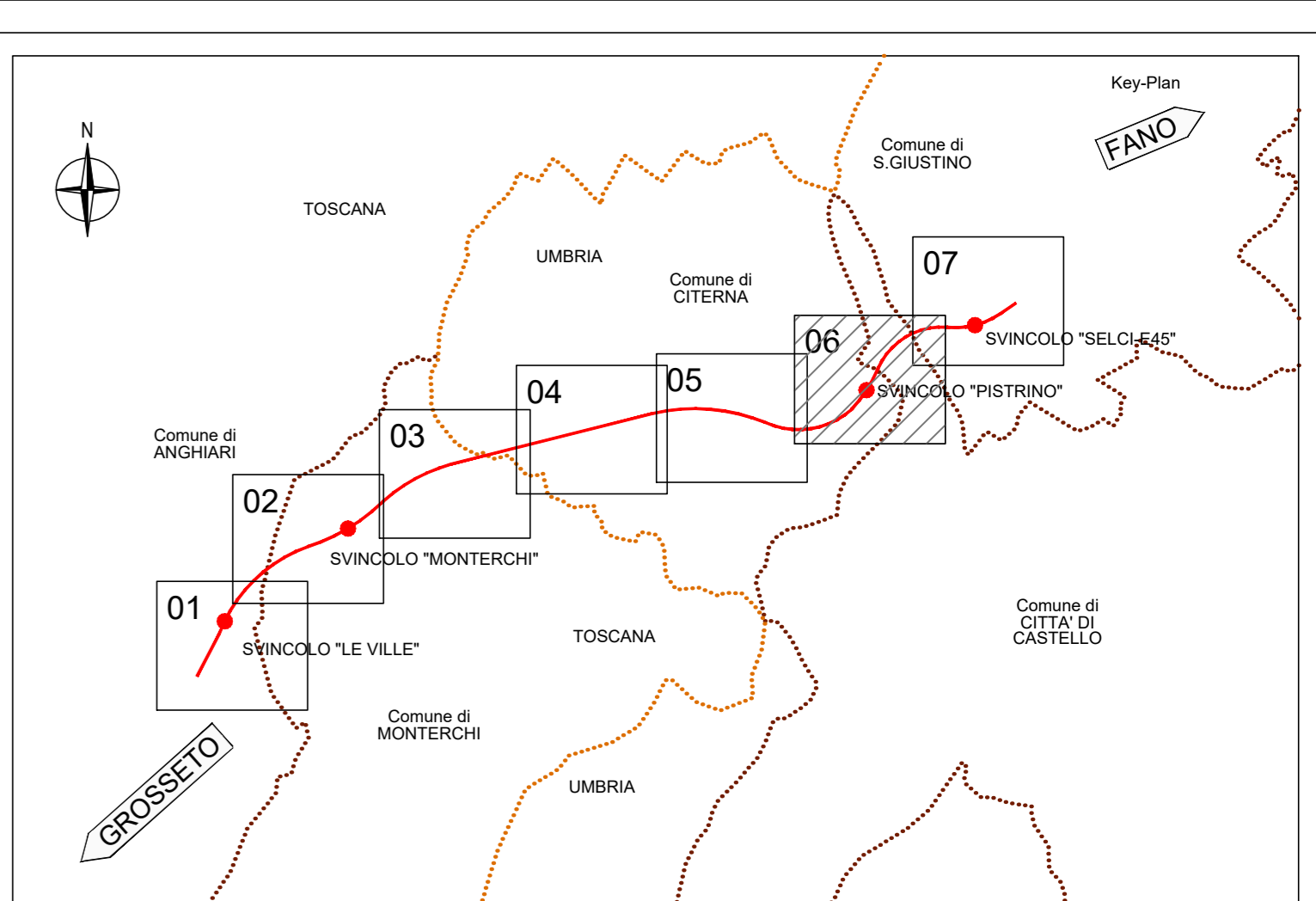
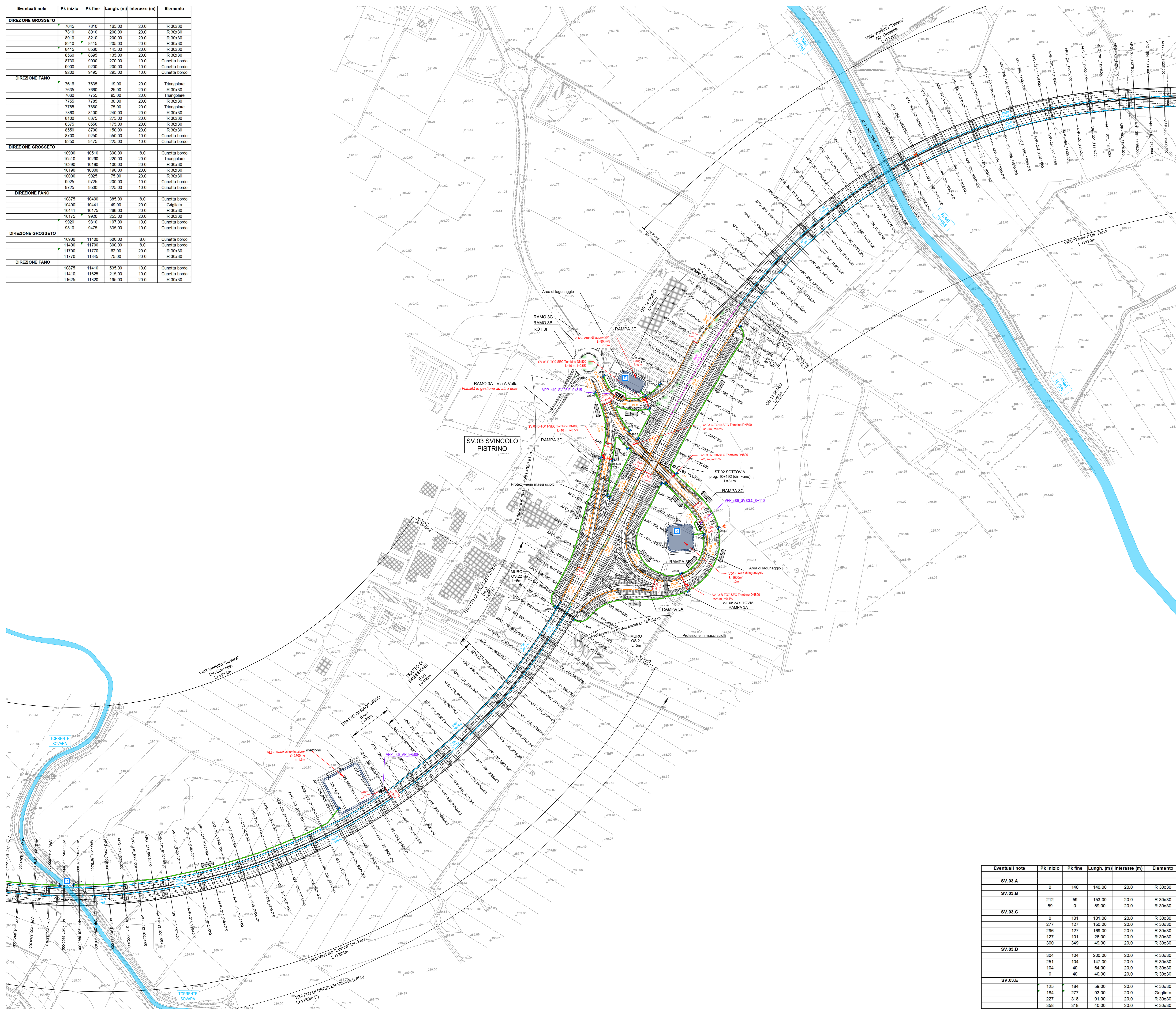


Eventuali note	Pk inizio	Pk fine	Lungh. (m)	Interrase (m)	Elemento
DIREZIONE GROSSETO					
7645	7810	165.00	20.0		R 30x30
7810	8010	200.00	20.0		R 30x30
8010	8210	200.00	20.0		R 30x30
8210	8415	205.00	20.0		R 30x30
8415	8560	145.00	20.0		R 30x30
8560	8695	135.00	20.0		R 30x30
8730	9000	270.00	10.0		Cunetta bordo
9000	9200	200.00	10.0		Cunetta bordo
9200	9495	295.00	10.0		Cunetta bordo
DIREZIONE FANO					
7616	7635	19.00	20.0		Triangolare
7635	7660	25.00	20.0		R 30x30
7660	7755	95.00	20.0		Triangolare
7755	7785	30.00	20.0		R 30x30
7785	7860	75.00	20.0		Triangolare
7860	8100	240.00	20.0		R 30x30
8100	8375	275.00	20.0		R 30x30
8375	8550	175.00	20.0		R 30x30
8550	8700	150.00	20.0		R 30x30
8700	9250	550.00	10.0		Cunetta bordo
9250	9475	225.00	10.0		Cunetta bordo
DIREZIONE GROSSETO					
10900	10510	390.00	8.0		Cunetta bordo
10510	10290	220.00	20.0		Triangolare
10290	10190	100.00	20.0		R 30x30
10190	10050	140.00	20.0		R 30x30
10050	9925	125.00	20.0		R 30x30
9925	9725	200.00	10.0		Cunetta bordo
9725	9500	225.00	10.0		Cunetta bordo
DIREZIONE FANO					
10875	10490	385.00	8.0		Cunetta bordo
10490	10441	49.00	20.0		Grigliata
10441	10175	266.00	20.0		R 30x30
10175	9920	255.00	20.0		R 30x30
9920	9810	110.00	10.0		Cunetta bordo
9810	9475	335.00	10.0		Cunetta bordo
DIREZIONE GROSSETO					
11600	11400	500.00	8.0		Cunetta bordo
11400	11700	300.00	8.0		Cunetta bordo
11700	11770	62.00	20.0		R 30x30
11770	11845	75.00	20.0		R 30x30
DIREZIONE FANO					
10875	11410	535.00	10.0		Cunetta bordo
11410	11625	215.00	10.0		Cunetta bordo
11625	11820	195.00	20.0		R 30x30



LEGENDA:

- Displuvio fosso di guardia
- Tombino idraulico
- Embrice - passo 15 m
- Impianto di sollevamento
- Vasca di prima pioggia
- Vasca di raccolta sversamenti accidentali
- Bacino di laminazione e dispersione
- Rivestimento in massi Sp.30 cm
- Fosso di guardia rivestito in cls
- Fosso disperdente
- Canaletta in scarpata
- Collettore drenaggio in viadotto in acciaio AISI 316
- Cunetta alla francese
- Cunetta e collettore
- Canaletta grigliata in piattaforma
- Collettore con canaletta
- Collettore con canaletta grigliata su muro
- Collettore di trasferimento
- Collettore in galleria
- Collettore arco rovescio galleria
- Quota di progetto
- Recapito
- Indicazione fosso rivestito in cls
- Indicazione fosso disperdente

Eventuali note	Pk inizio	Pk fine	Lungh. (m)	Interrase (m)	Elemento
SV.03.A					
0	140	140.00	20.0		R 30x30
SV.03.B					
212	59	153.00	20.0		R 30x30
59	0	59.00	20.0		R 30x30
SV.03.C					
0	101	101.00	20.0		R 30x30
277	127	150.00	20.0		R 30x30
127	101	28.00	20.0		R 30x30
300	349	49.00	20.0		R 30x30
SV.03.D					
304	104	200.00	20.0		R 30x30
184	277	93.00	20.0		Grigliata
104	40	64.00	20.0		R 30x30
0	40	40.00	20.0		R 30x30
SV.03.E					
125	184	59.00	20.0		R 30x30
184	277	93.00	20.0		Grigliata
227	318	91.00	20.0		R 30x30
358	318	40.00	20.0		R 30x30

Sanas
GRUPPO FS ITALIANE

Direzione Progettazione e Realizzazione Lavori

**SGC Grosseto Fano (E78).
Tratto Nodo di Arezzo (S. Zeno) - Selci Lama (E45).
Adeguamento a 4 corsie del tratto Le Ville - Selci Lama (E45).
Lotto 7.**

PROGETTO DEFINITIVO PG 364

ANAS - DIREZIONE PROGETTAZIONE E REALIZZAZIONE LAVORI

IL GEOLOGO Dott. Geol. Salvatore Marino Ordine dei geologi della Regione Lazio n. 1069	I PROGETTISTI SPECIALISTICI Ing. Ambrogio Signorini Ordine Ingegneri Provincia di Roma n. A55111	PROGETTAZIONE ATI: (Mandatari) GP INGENNERIA GESTIONE PROGETTI INGENNERIA s.r.l.
COORDINATORE PER LA SICUREZZA IN FASE DI PROGETTAZIONE Arch. Saverio Salvatore Vermiglio Ordine Architetti Provincia di Reggio Calabria n. 1270	Ing. Moreno Paffili Ordine Ingegneri Provincia di Perugia n. A2857	(Mandatari) cooprogetti engeko
L'ARCHEOLOGO Dott.ssa Maria Grazia Liseno Giurista Arch. Paolo Marco Colucci	Ing. Claudio Muller Ordine Ingegneri Provincia di Roma n. A2895	(Mandatari) GIUSEPPE IL PROGETTISTA RESPONSABILE DELL'INTEGRAZIONE E DELL'ESTESIONE SPECIALISTICHE (DPR/207/20 ART 15 COMMA 2) Dott. Ing. GIORGIO GUIDUCCI Ordine Ingegneri Provincia di Roma n. 34035

STUDI E INDAGINI
Idrologia ed Idraulica
Planimetrie idrauliche - Tav. 5 di 7

CODICE PROGETTO	NOME FILE	TOID000DRPL08B	REVISIONE	SCALA
COMP. PROGETTO	UV. ANNO N.PROG.			
D	LO702G	D2110		
C				
B				
A				
REV. DESCRIZIONE	DATA	REDAITTO	VERIFICATO	APPROVATO