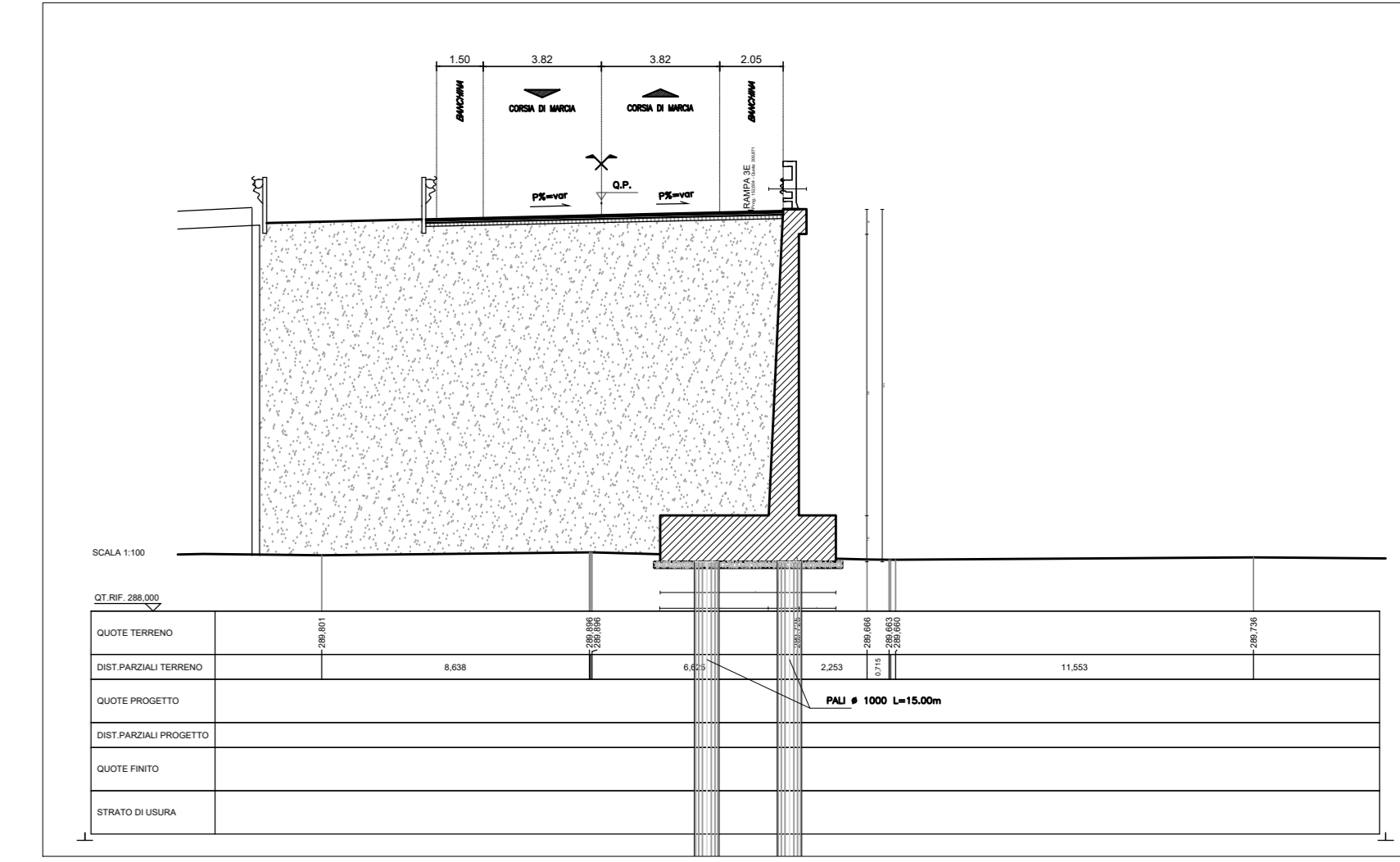


SEZIONE A-A  
SCALA 1:200



**CARATTERISTICHE DEI MATERIALI**

**Calcestruzzo per magroni classe C12/15 (UNI 11104)**  
Massima dimensione aggregati ... 40 mm

**Calcestruzzo classe C32/40 (UNI 11104) - Elevazione Muri**

Classe di resistenza	C32/40
Modulo elastico	$E_{cm}=33.643 \text{ N/mm}^2$
Resistenza caratteristica a compressione cilindrica	$f_{ck} = 33.20 \text{ N/mm}^2$
Classe di esposizione	XC4
Massima dimensione aggregati	16 mm
Copriferro	60 mm
Massimo rapporto A/C	0,50
Minimo contenuto in cemento	340 $\text{kg/m}^3$

**Calcestruzzo classe C28/35 (UNI 11104) - Fondazione Muri, Pali e Cordoli**

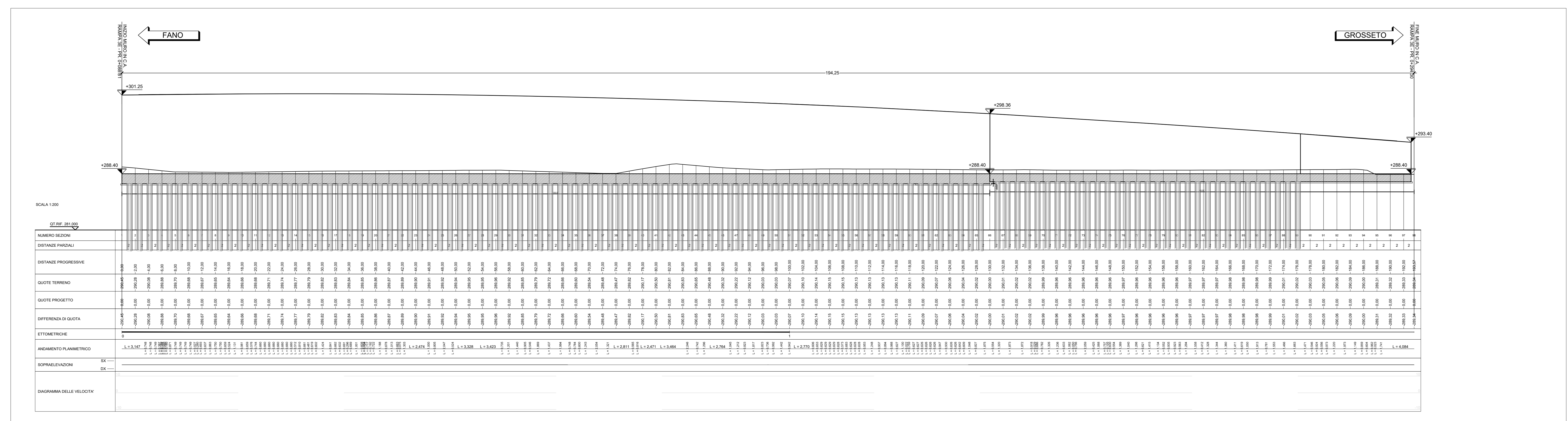
Classe di resistenza	C28/35
Modulo elastico	$E_{cm}=32.588 \text{ N/mm}^2$
Resistenza caratteristica a compressione cilindrica	$f_{ck} = 29.05 \text{ N/mm}^2$
Classe di esposizione	XC2
Massima dimensione aggregati	16 mm
Copriferro	45 mm
Massimo rapporto A/C	0,50
Minimo contenuto in cemento	320 $\text{kg/m}^3$

**Acciaio per c.a. in barre ad aderenza migliorata tipo B450C contr.**  
 $f_{yk} \geq 450 \text{ N/mm}^2$   $f_{tk} \geq 540 \text{ N/mm}^2$

Incidenza armatura 150 kg/mc

L'acciaio fornito dovrà essere di tipo saldatile.  
Ogni fornitura deve essere accompagnata da copia conforme del relativo certificato, con data non anteriore a tre mesi, emesso dal Laboratorio Ufficiale incaricato del controllo in stabilimento.

PROFILO LONGITUDINALE MURO  
SCALA 1:250



**Sanas**  
GRUPPO FS ITALIANE

Direzione Progettazione e Realizzazione Lavori

**SGC Grosseto Fano (E78).**  
Tratto Nodo di Arezzo (S. Zeno) - Selci Lama (E45).  
Adeguamento a 4 corsie del tratto Le Ville - Selci Lama (E45).  
Lotto 7.

**PROGETTO DEFINITIVO** PG 364

ANAS - DIREZIONE PROGETTAZIONE E REALIZZAZIONE LAVORI

<b>IL GEOLOGO</b> Dott. Geol. Salvatore Marino Ordine del geologo della Regione Lazio n. 1069 <b>COORDINATORE PER LA SICUREZZA IN FASE DI PROGETTAZIONE</b> Arch. Sesto Salvatore Vermiglio Ordine Architetti Provincia di Reggio Calabria n. 1270 <b>L'ARCHITETTO</b> Dott.ssa Maria Grazia Liseno Ordine Architetti Provincia di Roma n. 15754	<b>I PROGETTISTI SPECIALISTICI</b> Ing. Ambrogio Signorini Ordine Ingegneri Provincia di Roma n. A55111 Ing. Moreno Papilli Ordine Ingegneri Provincia di Perugia n. A2857 Ing. Claudio Müller Ordine Ingegneri Provincia di Roma n. 15754 Ing. Oreste Agui Ordine Ingegneri Provincia di Roma n. A2895 Ing. Michele Consumi Ordine Ingegneri Provincia di Roma n. 20629	<b>PROGETTAZIONE ATI:</b> (Mandatari) <b>GPINGEGNERIA</b> GESTIONE PROGETTI INGEGNERIA srl (Mandatari) <b>coopprogetti</b> <b>engeko</b> (Mandatari) IL PROGETTISTA RESPONSABILE DELL'INTEGRAZIONE DELLE SPECIALISTICHE (IPRO207/20 ART 15 COMMA 2) Dott. Ing. GIORGIO GUIDUCCI Ordine Ingegneri Provincia di Roma n. 14035
--	--	---

**OPERE D'ARTE MINORI**  
**OPERE DI SOSTEGNO**  
Muro OS12 - DA PROGR. 0+088.80 A 0+294.30 RAMPA 3E  
Pianta, prospetto e sezione tipo

CODICE PROGETTO	NOME FILE	REVISIONE	SCALA
DP LO702G D2110	TOO0S12STRD01A	A	1:200

REV.	DESCRIZIONE	DATA	REDATTO	VERIFICATO	APPROVATO
D					
C					
B					
A	Emissione	Ottobre '22	Suroci	Crenco	Guiducci