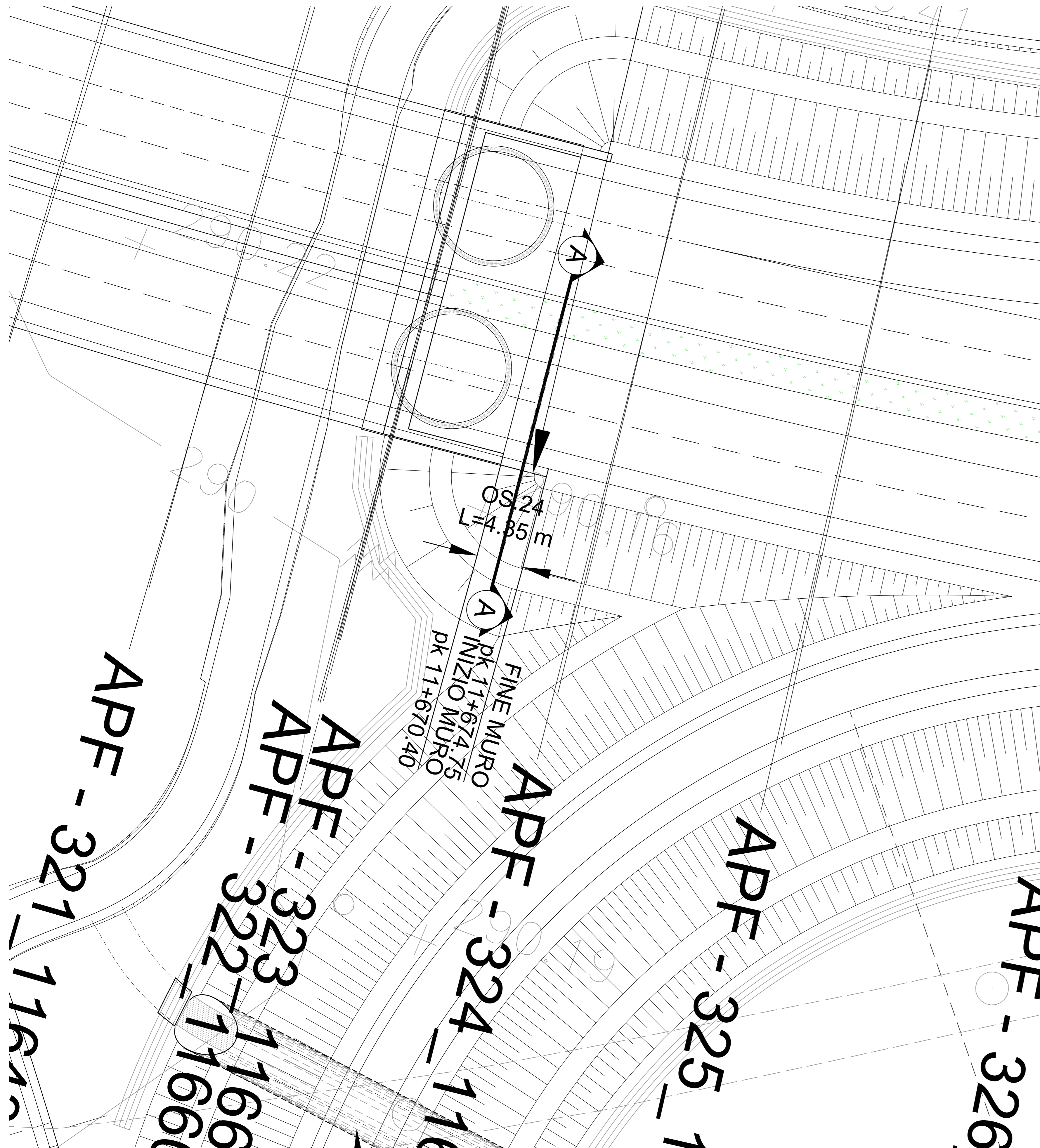
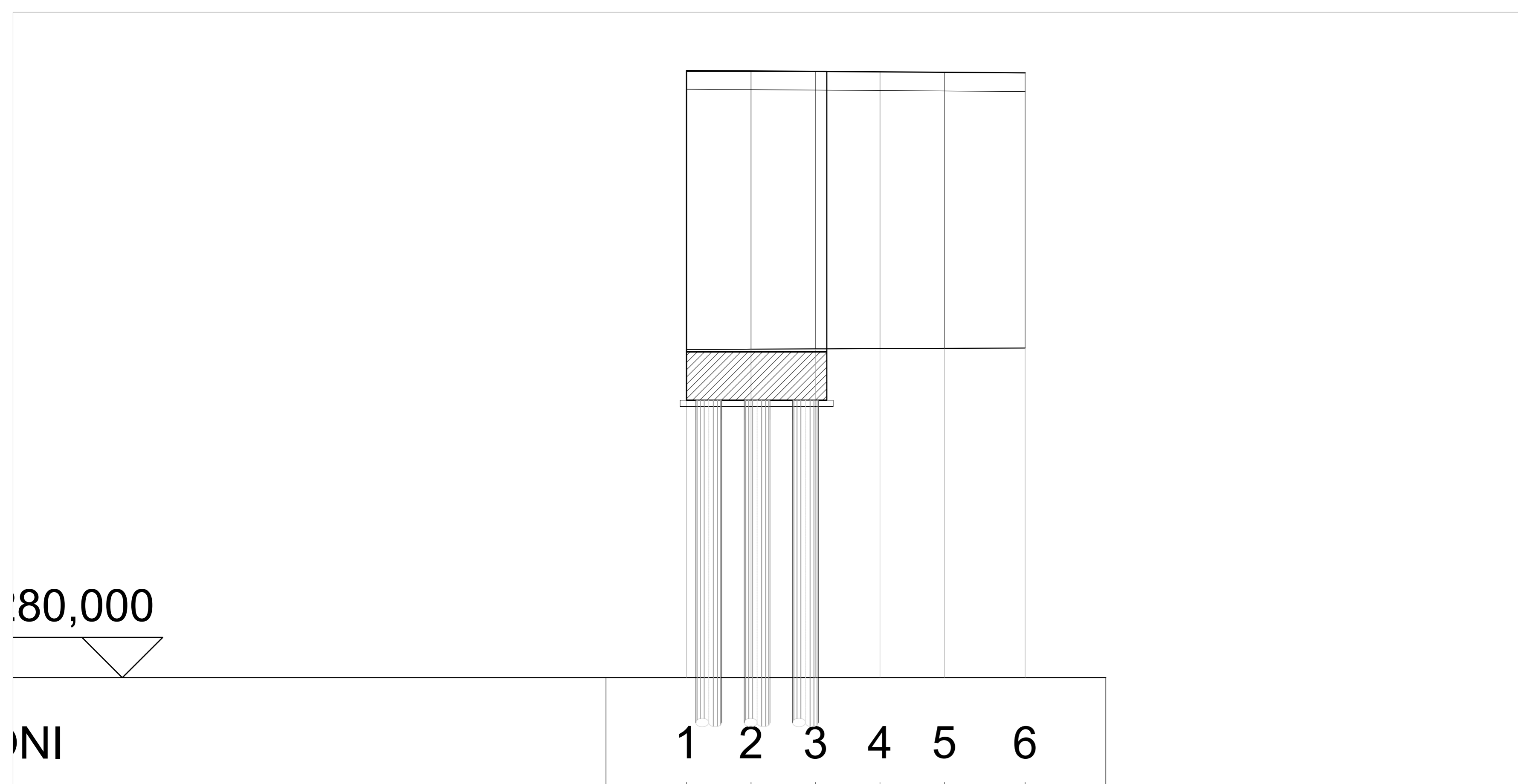


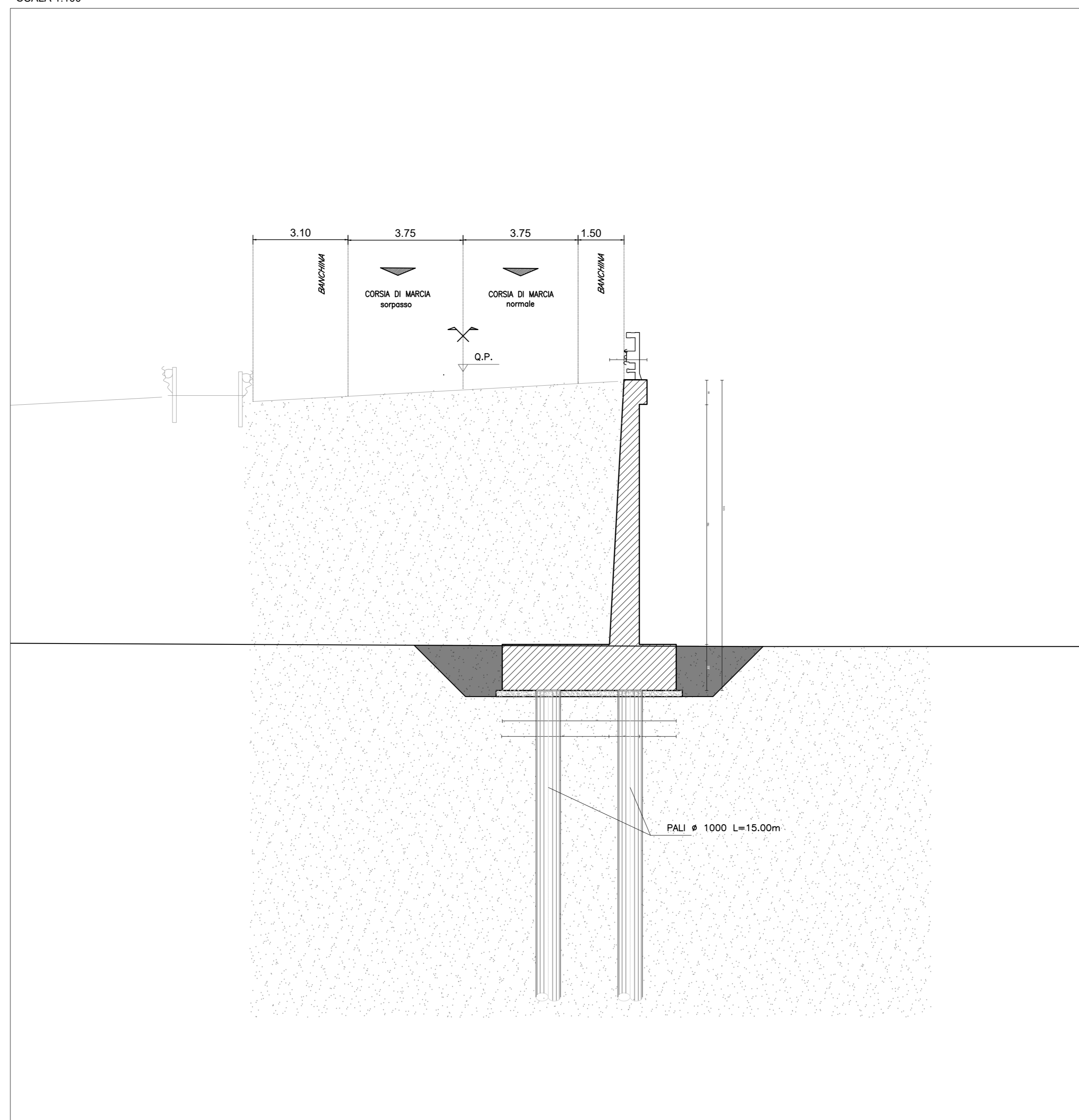
PIANTA MURO
SCALA 1:200



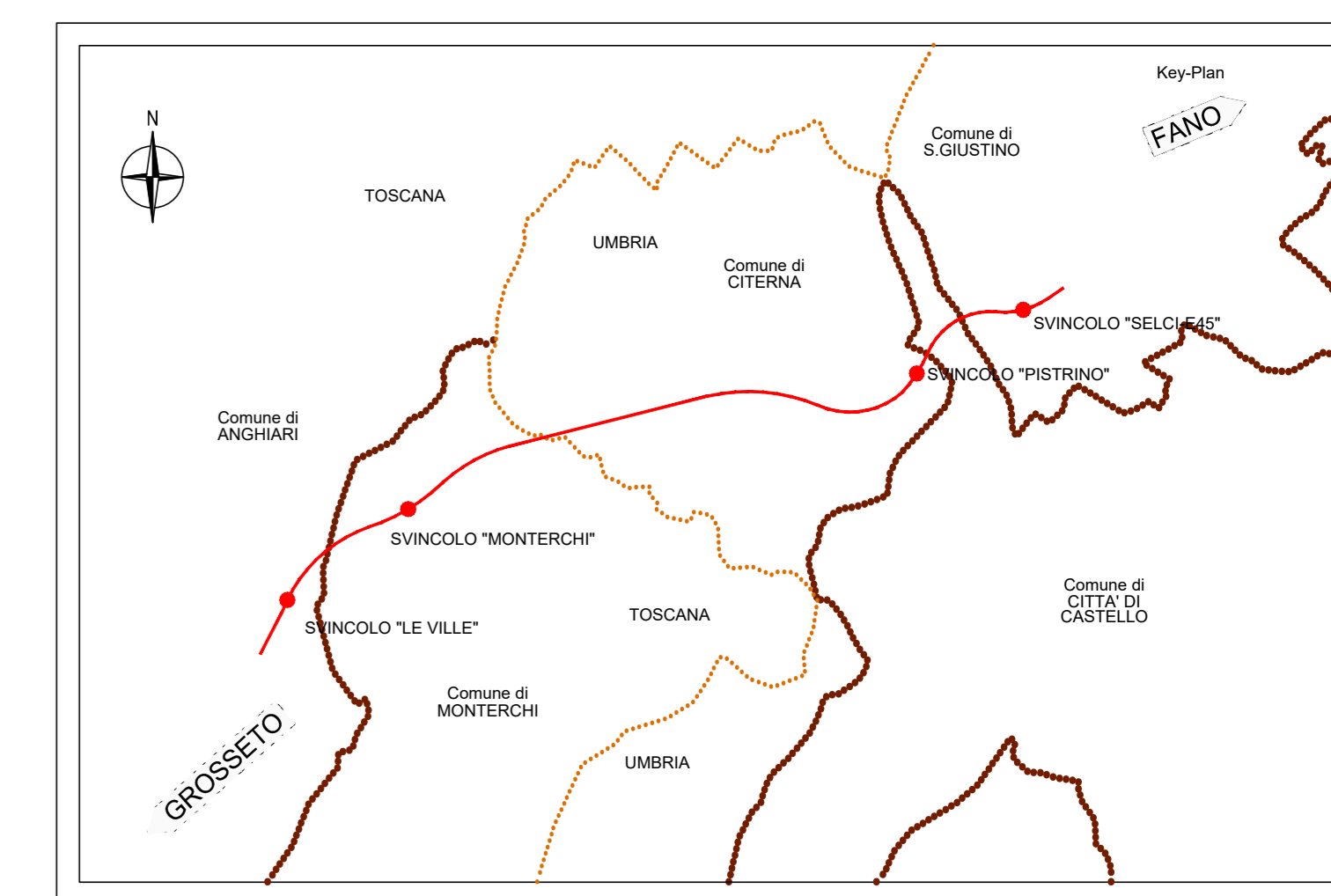
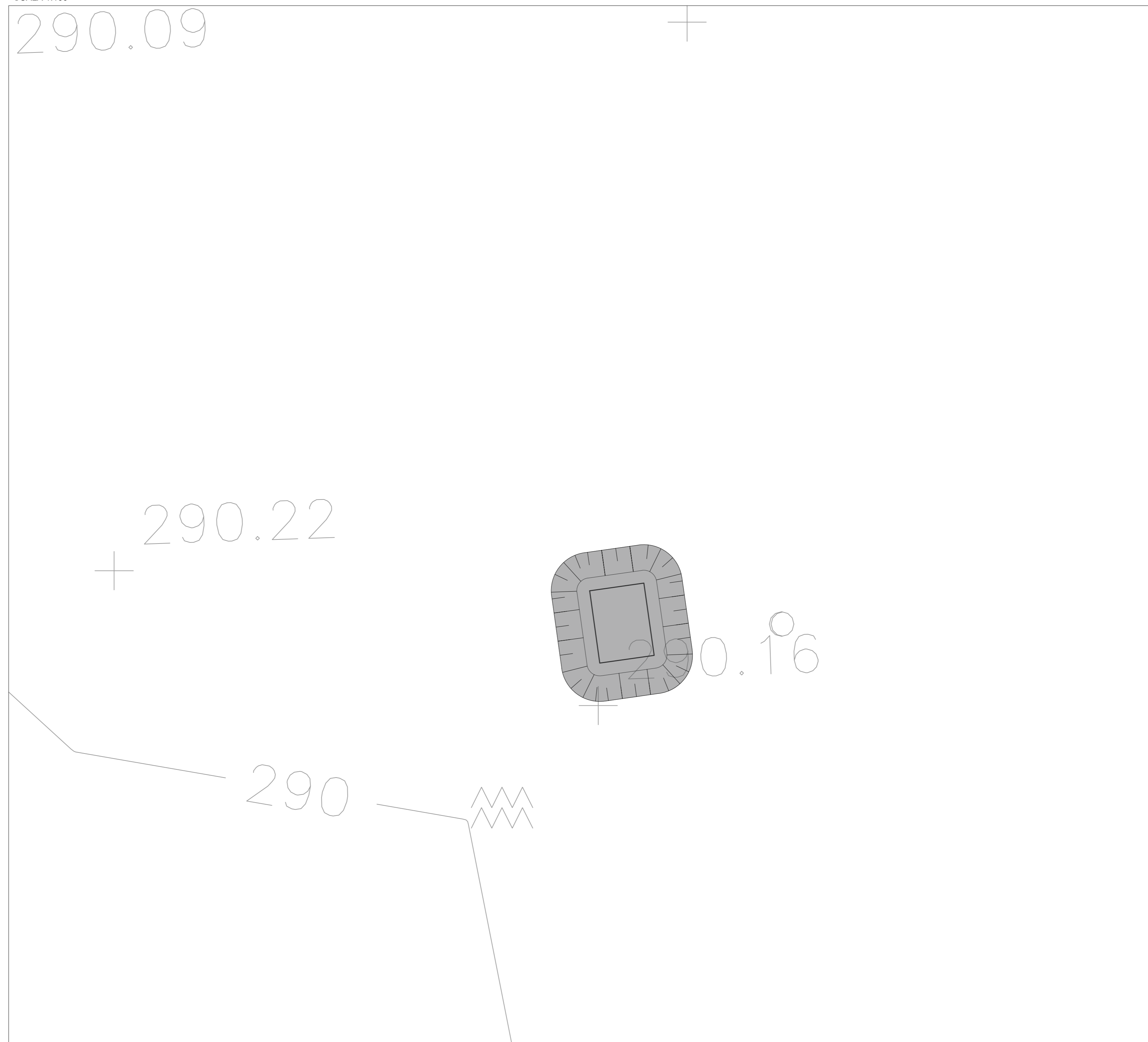
PROFILO LONGITUDINALE MURO
SCALA 1:100



SEZIONE A-A
SCALA 1:100



PIANTA SCAVI
SCALA 1:100



CARATTERISTICHE DEI MATERIALI

Calcestruzzo per magroni classe C12/15 (UNI 11104)	
Massima dimensione aggregati ... 40 mm	
Calcestruzzo classe C32/40 (UNI 11104) - Elevazione Muri	
Classe di resistenza	C32/40
Modulo elastico	$E_{cm}=33.643 \text{ N/mm}^2$
Resistenza caratteristica a compressione cilindrica	$f_{ck} = 33.20 \text{ N/mm}^2$
Classe di esposizione	XC4
Massima dimensione aggregati	16 mm
Copriferro	60 mm
Massimo rapporto A/C	0,50
Minimo contenuto in cemento	340 kg/m^3
Calcestruzzo classe C28/35 (UNI 11104) - Fondazione Muri, Pali e Cordoli	
Classe di resistenza	C28/35
Modulo elastico	$E_{cm}=32.588 \text{ N/mm}^2$
Resistenza caratteristica a compressione cilindrica	$f_{ck} = 29.05 \text{ N/mm}^2$
Classe di esposizione	XC2
Massima dimensione aggregati	16 mm
Copriferro	45 mm
Massimo rapporto A/C	0,50
Minimo contenuto in cemento	320 kg/m^3
Acciaio per c.a. in barre ad aderenza migliorata tipo B450C contr.	
$f_{yk} \geq 450 \text{ N/mm}^2$	$f_{tk} \geq 540 \text{ N/mm}^2$
Incidenza armatura	150 kg/mc
L'acciaio fornito dovrà essere di tipo saldabile. Ogni fornitura deve essere accompagnata da copia conforme del relativo certificato, con data non anteriore a tre mesi, emesso dal Laboratorio Ufficiale incaricato del controllo in stabilimento.	



Direzione Progettazione e Realizzazione Lavori

SGC Grosseto Fano (E78).
Tratto Nodo di Arezzo (S. Zeno) - Selci Lama (E45).
Adeguamento a 4 corsie del tratto Le Ville - Selci Lama (E45).
Lotto 7.

PROGETTO DEFINITIVO PG 364

ANAS - DIREZIONE PROGETTAZIONE E REALIZZAZIONE LAVORI

IL GEOLOGO Dott. Geol. Salvatore Marino Ordine dei geologi della Regione Lazio n. 1069	I PROGETTISTI SPECIALISTICI Ing. Ambrogio Signorelli Ordine Ingegneri Provincia di Roma n. A55111	PROGETTAZIONE ATI: (Mandataria) GPI INGEGNERIA GESTIONE PROGETTI INGEGNERIA srl
COORDINATORE PER LA SICUREZZA IN FASE DI PROGETTAZIONE Arch. Santo Salvatore Vermiglio Ordine Architetti Provincia di Reggio Calabria n. 1270	Ing. Moreno Panfilì Ordine Ingegneri Provincia di Perugia n. A2857	(Mandante) coopprogetti engeko
L'ARCHEOLOGO Dott.ssa Maria Grazia Liseno Ordine ISMACT n. 1646	Ing. Claudio Müller Ordine Ingegneri Provincia di Roma n. 15754	(Mandante) INGEGNERIA
ISTITUTO DEL RESP. DEL PROCEDIMENTO Ing. Michele Consummi	Ing. Oreste Sestini Ordine Ingegneri Provincia di Roma n. A2895	IL PROGETTISTA RESPONSABILE DELL'INTEGRAZIONE E DELLA SCELTA DELLE SPECIALISTICHE (IPROJ27/20 ART 15 COMMA 2) Dott. Ing. GIORGIO GUIDUCCI Ordine Ingegneri Provincia di Roma n. 14035
ISTITUTO DEL RESP. DEL PROGETTO Arch. Panfil. Marco Calzoa	Ing. Giuseppe Resto Ordine Ingegneri Provincia di Roma n. 20629	

OPERE D'ARTE MINORI
OPERE DI SOSTEGNO
Muro OS.24
Pianta, pianta scavi, prospetto e sezione tipo

CODICE PROGETTO	NOME FILE	REVISIONE	SCALA
COMP. PROGETTO DP LO702G D2110	T000S24STRD01A	A	1:200
D			
C			
B			
A	Emissione	Giugno '24	Suroci Suroci Guiducci
REV. DESCRIZIONE	DATA	REDATTO	VERIFICATO APPROVATO