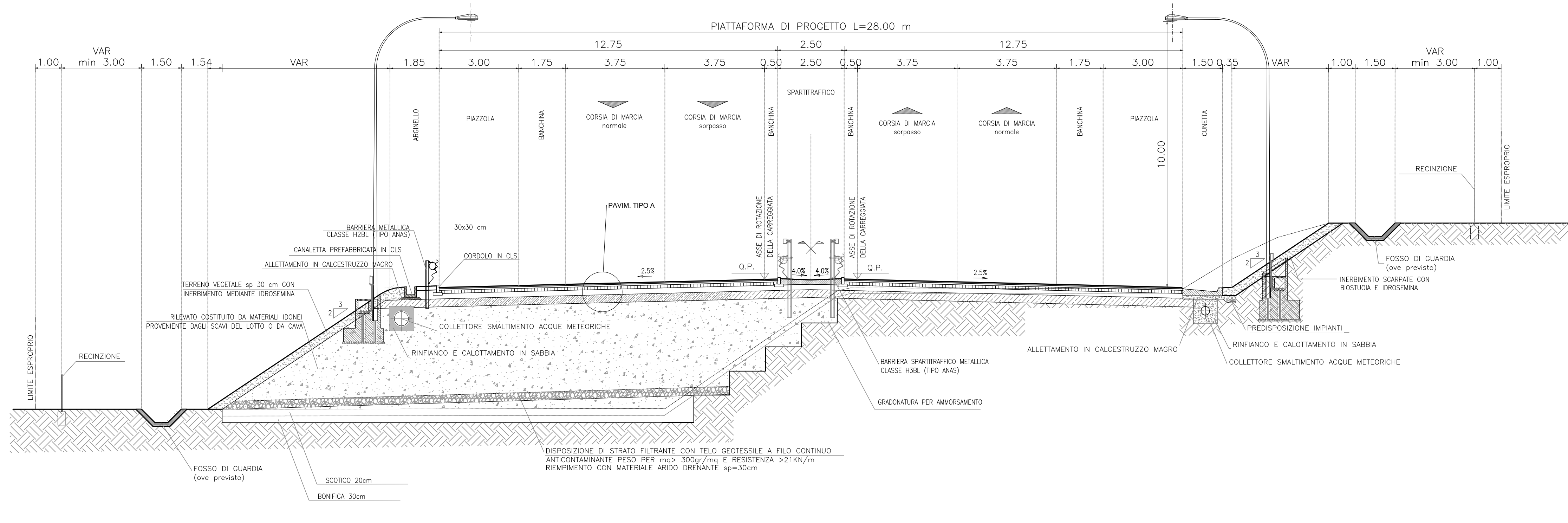
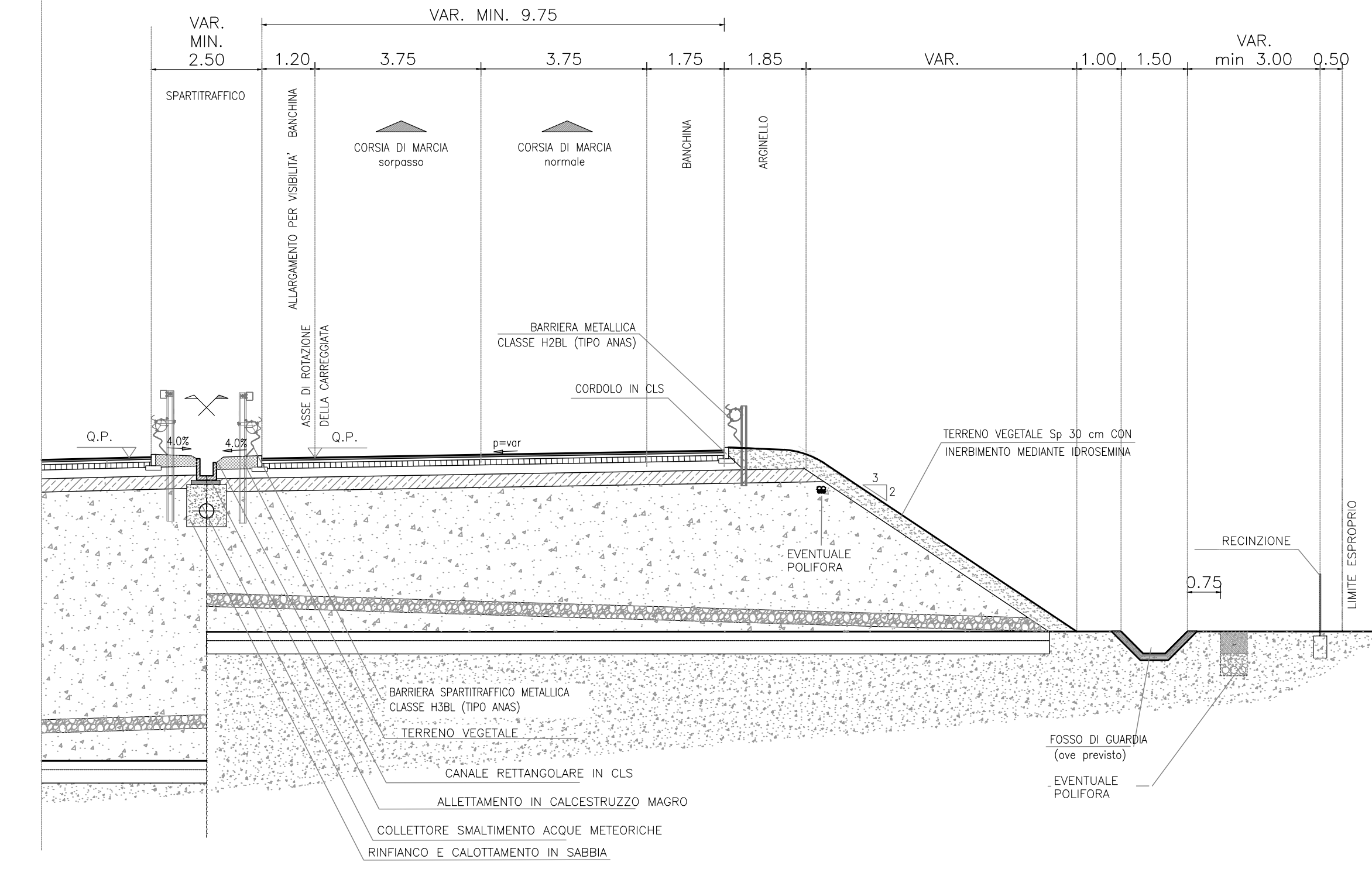


ASSE PRINCIPALE
DIREZIONE FANO/GROSSETO

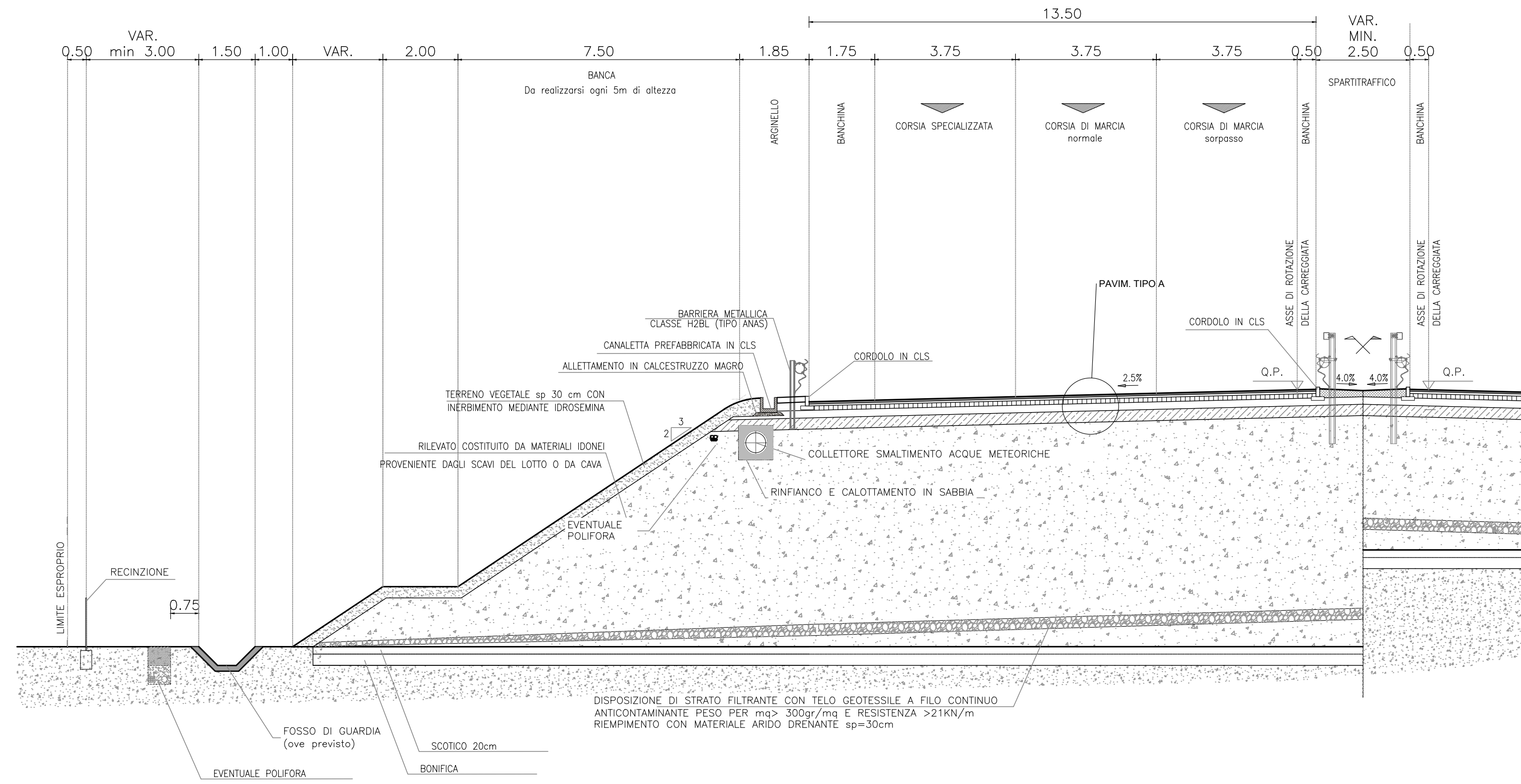
CATEGORIA B - EXTRAURBANE PRINCIPALI D.M. 05/11/2001
SEZIONE STRADALE TIPO MEZZACOSTA CON ALLARGAMENTO PER PIAZZOLA - IN RETTIFILLO



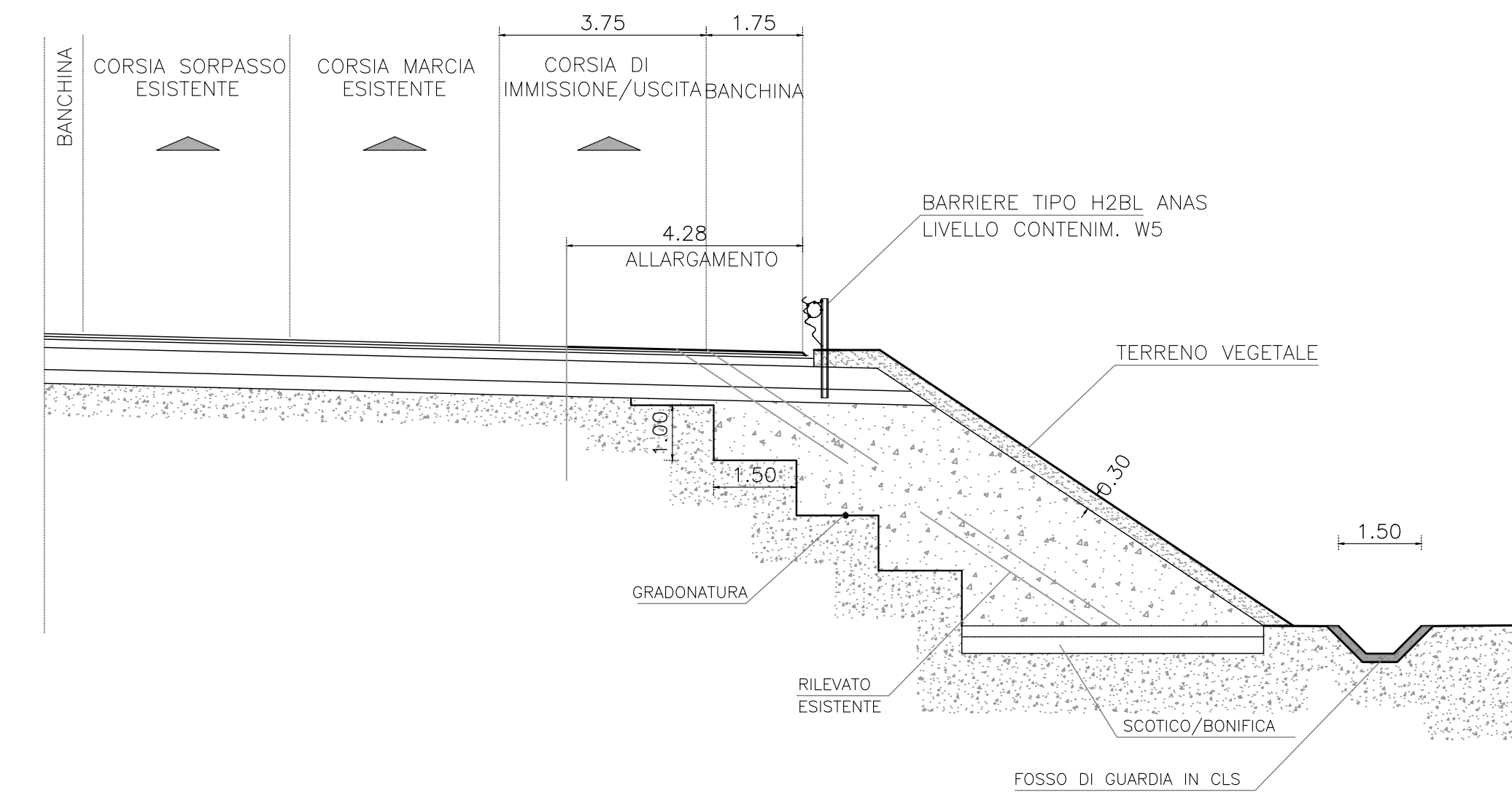
CATEGORIA B - EXTRAURBANE PRINCIPALI D.M. 05/11/2001
SEZIONE STRADALE TIPO IN RILEVATO - IN CURVA CON ALLARGAMENTO - PR 6+600 DIR. FANO



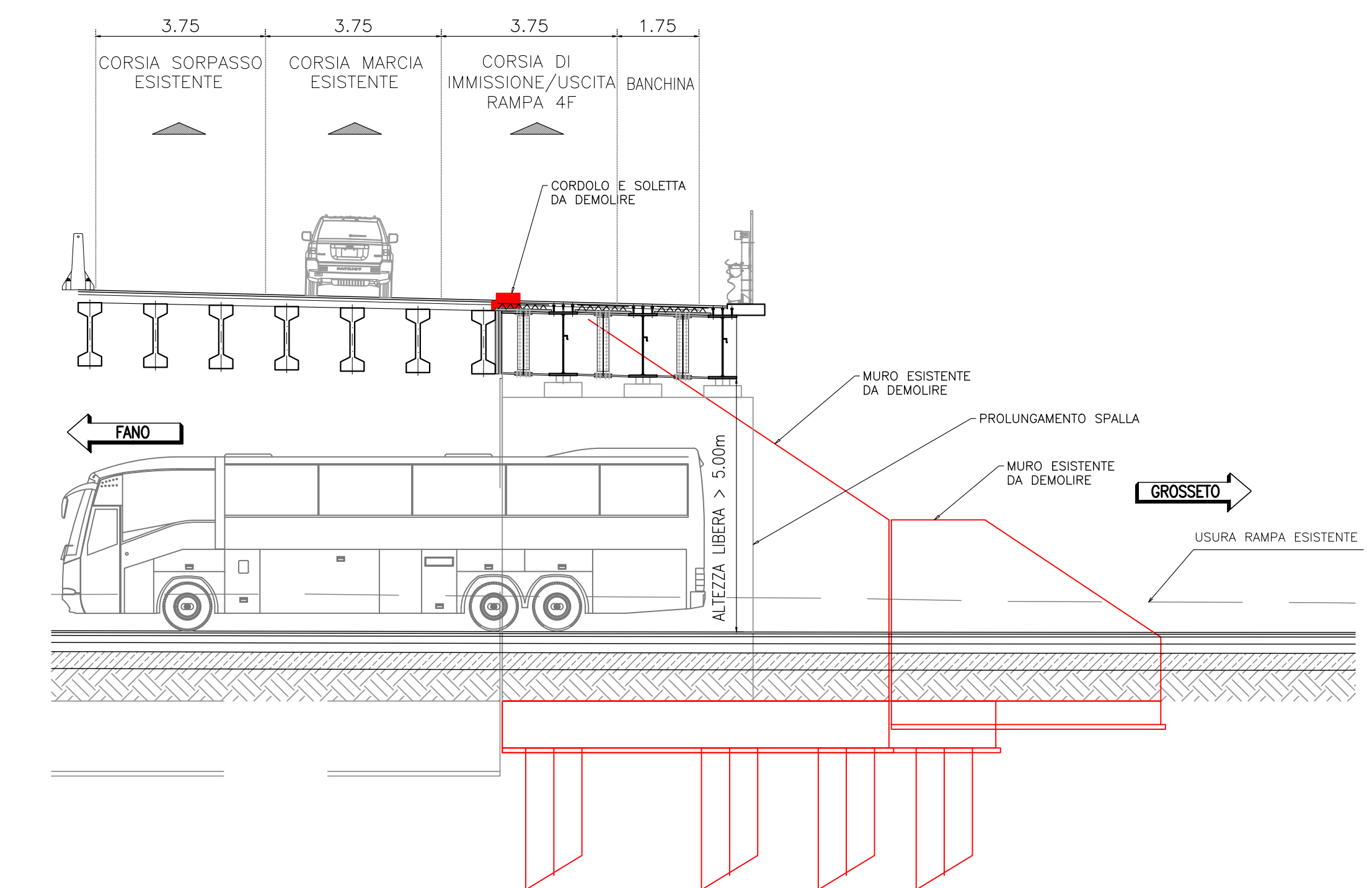
CATEGORIA B - EXTRAURBANE PRINCIPALI D.M. 05/11/2001
SEZIONE STRADALE TIPO IN RILEVATO - IN RETTIFILLO CON CORSIA SPECIALIZZATA



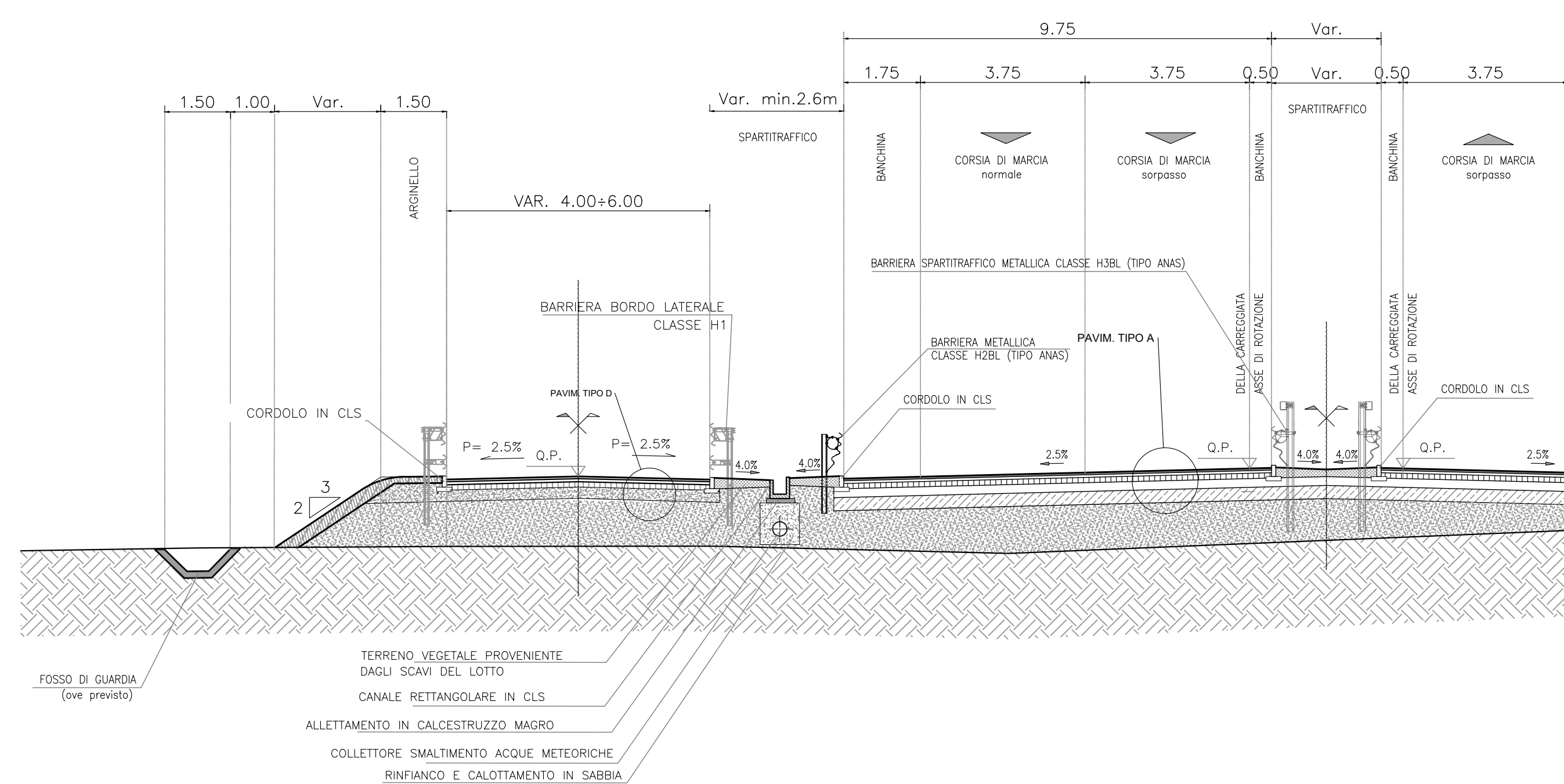
CATEGORIA B - EXTRAURBANE PRINCIPALI D.M. 05/11/2001
AMMORSAMENTO CON PIATTAFORMA ESISTENTE E45 - RAMPE 4G e 4D



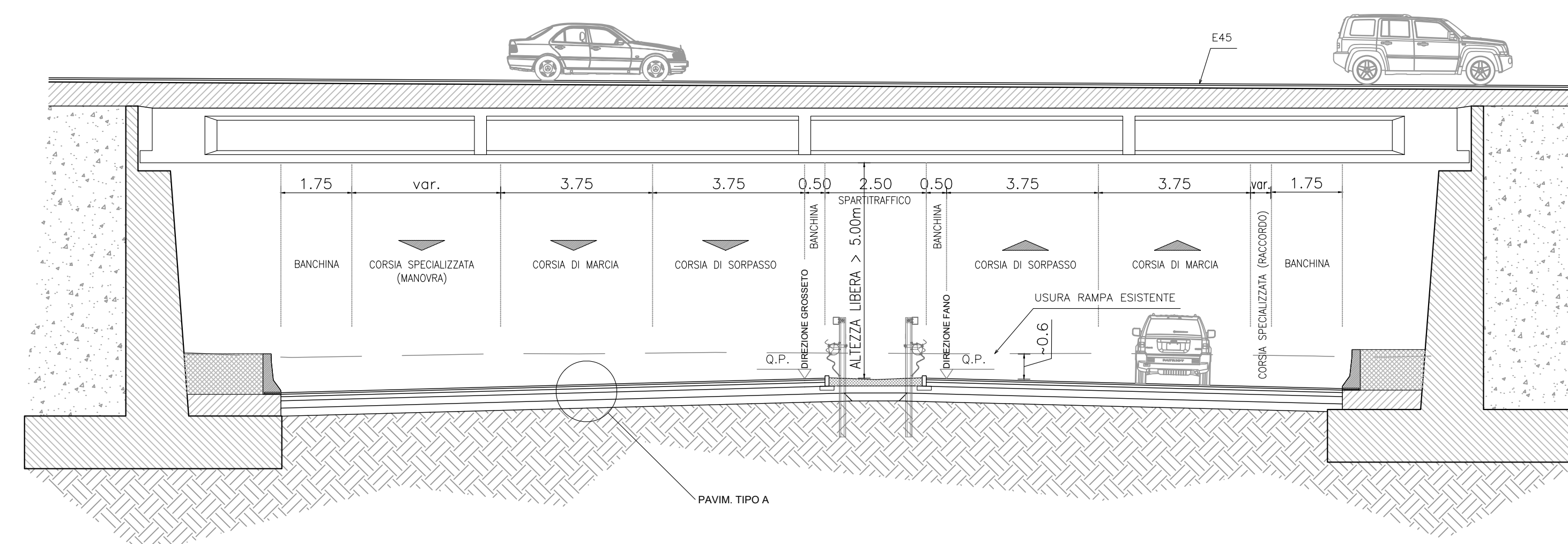
CATEGORIA B - EXTRAURBANE PRINCIPALI D.M. 05/11/2001
ALLARGAMENTO PIATTAFORMA ESISTENTE E45 - RAMPA DI IMMISSIONE/USCITA



CATEGORIA B - EXTRAURBANE PRINCIPALI D.M. 05/11/2001
COMPLANARITA' VIABILITA' SECONDARIA RAMO ZD E VS.01



CATEGORIA B - EXTRAURBANE PRINCIPALI D.M. 05/11/2001
SEZIONE IN CORRISPONDENZA DELL'ALLARGAMENTO DELL'OPERA ESISTENTE SULLA E45 (~ PROG. 12+200 DIR. GROSSETO)



BARRIERA METALLICA CLASSE "N2" DA BORDO LATERALE (prestazioni minime W5)
BARRIERA METALLICA CLASSE "N1" DA BORDO LATERALE (prestazioni minime W3 - V5)
BARRIERA METALLICA CLASSE "N2" DA BORDO LATERALE CON ISOLI INTEGRATI (prestazioni minime W3 - V5)
BARRIERA METALLICA CLASSE "N2" DA BORDO LATERALE CON RETE INTEGRATA (prestazioni minime W4 - V3)
BARRIERA METALLICA CLASSE "N2" (Anas o prestazioni equivalenti) DA BORDO LATERALE
BARRIERA METALLICA CLASSE "N1" (Anas o prestazioni equivalenti) DA BORDO LATERALE
BARRIERA METALLICA CLASSE "N2" (Anas o prestazioni equivalenti) DA BORDO PONTE
CON RETE INTEGRATA (R.A.L.) DOVE NECESSARIO
BARRIERA SPARTITRIFICO Tipo New Jersey - NDB ANAS (H12)
PROFLO REDIRETTIVO IN GALLERIA (P.R.)

Sanas
GRUPPO FS ITALIANE
Direzione Progettazione e Realizzazione Lavori

**SGC Grosseto Fano (E78).
Tratto Nodo di Arezzo (S. Zeno) - Selci Lama (E45).
Adeguamento a 4 corsie del tratto Le Ville - Selci Lama (E45).
Lotto 7.**

PROGETTO DEFINITIVO PG 364

ANAS - DIREZIONE PROGETTAZIONE E REALIZZAZIONE LAVORI

IL GEOLOGO Dott. Geol. Salvatore Marino Ordine del geologo della Regione Lazio n. 1069	IL GEOMETRA Ing. Giuseppe Signorini Prov. di Roma n. A31111	PROGETTAZIONE ATI (Mandatari) GPI INGEGNERIA GESTIONE PROGETTI INGEGNERIA s.r.l.
COORDINATORE PER LA SICUREZZA IN FASE DI PROGETTAZIONE Arch. Santo Salvatore Virraglio Ordine Architetti Provincia di Reggio Calabria n. 1270	Ing. Moreno Purilli Ordine Ingegneri Provincia di Perugia n. A2551	(Mandatari) coopprogetti engeko
L'ARCHITETTO Dott. arch. Marco Giulio Lisano Elenco IMBACT n. 1646	Ing. Claudio Aulenti Ordine Ingegneri Provincia di Roma n. 15754	(Mandatari) anap
VISTO IL RESP. DEL PROCEDIMENTO Ing. Michele Consumi	Ing. Giovanni Sarrici Ordine Ingegneri Provincia di RC n. A2895	IL PROGETTISTA RESPONSABILE DELL'INTEGRAZIONE DELLE PRESTAZIONI SPECIALISTICHE, COPERTI DA ART. 15 COMMA 1° DELLA LEGGE N. 4635
VISTO IL RESP. DEL PROGETTO Arch. Pianif. Marco Colazza	Ing. Giuseppe Resta Ordine Ingegneri Provincia di Roma n. 20622	Dott. Ing. GIORGIO GUIDUCCI Ordine Ingegneri Provincia di Roma n. 14035

PROGETTO STRADALE
Parte generale
Sezioni tipologiche
Tav. 06

CODICE PROGETTO	NOME FILE	REVISIONE	SCALA
COMP. PROGETTO	LV. ANNO N°PROG.		
DP L0702G D2110	T00P500TRAST06C	C	1:1000
ELAB.	CODICE		
D	T00P500TRAST06C		
C	Revisione per Istr. ANAS Prot. CDG.U.0439522 23-05-2024	Giugno '24	Flume Signorelli Guiducci
B	Revisione per Istr. ANAS Prot. CDG.0393000 01-05-2024	Maggio '24	Flume Signorelli Guiducci
A	Emissione	Maggio '24	Flume Signorelli Guiducci
REV.	DESCRIZIONE	DATA	REDAITTO VERIFICATO APPROVATO