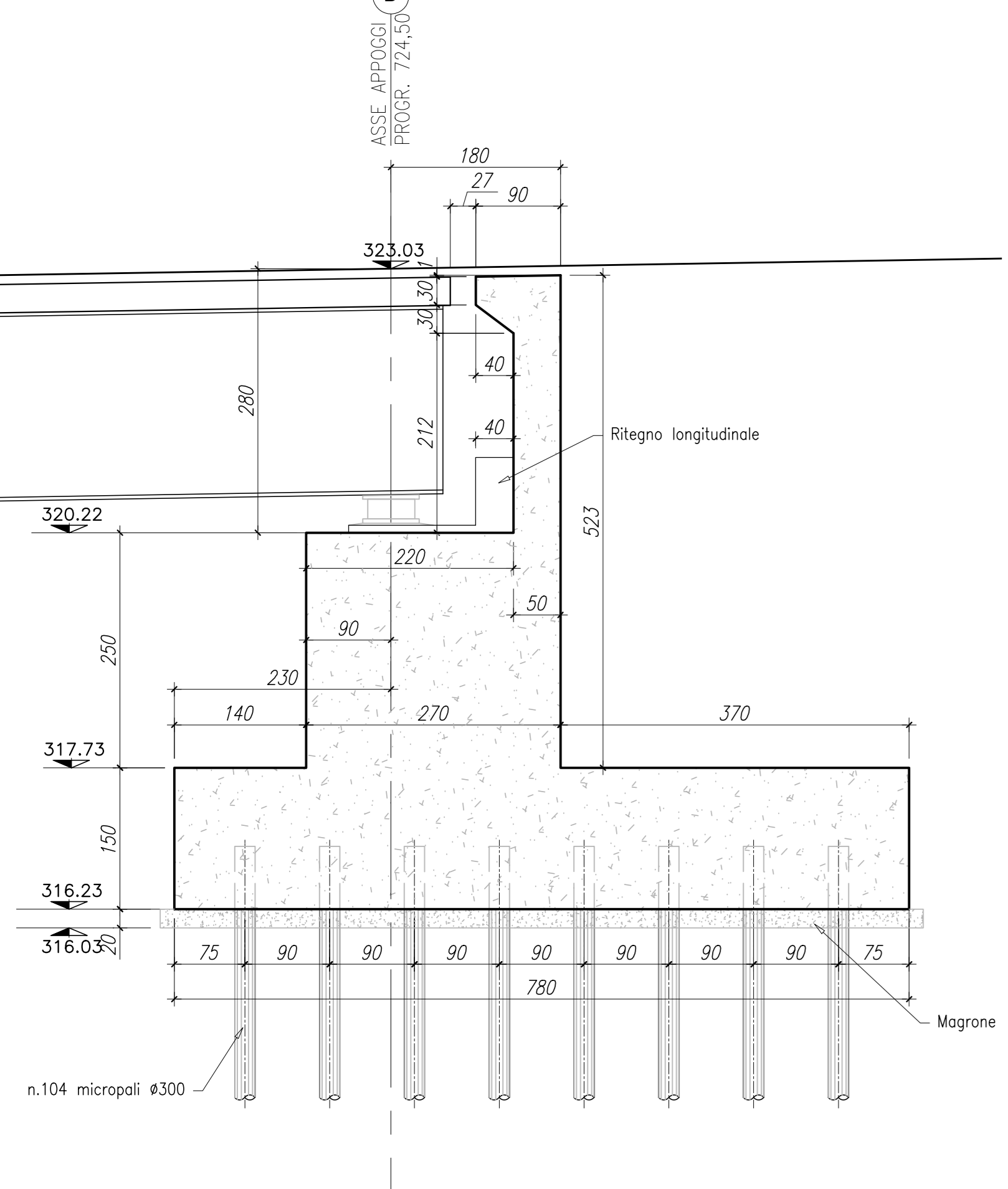
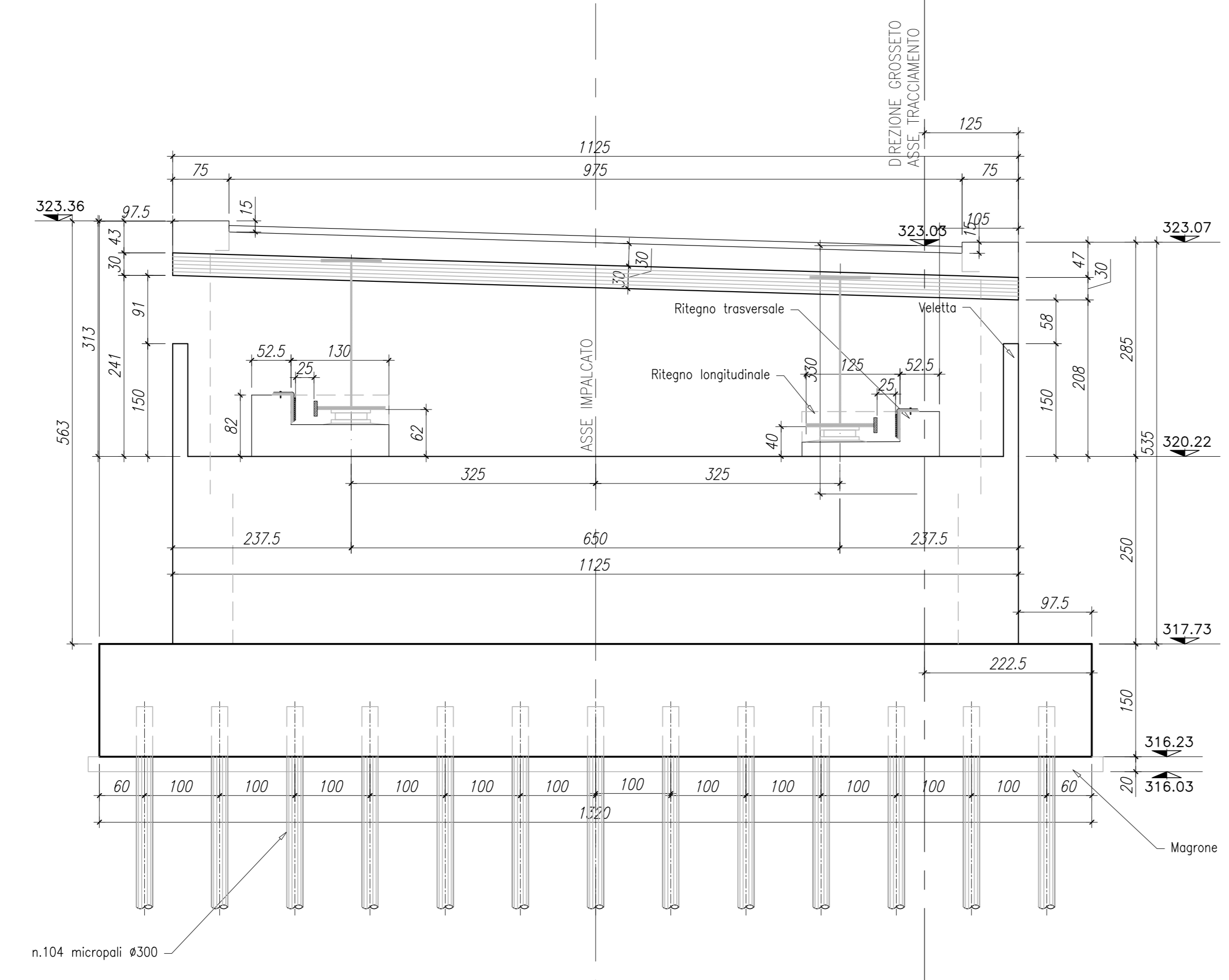


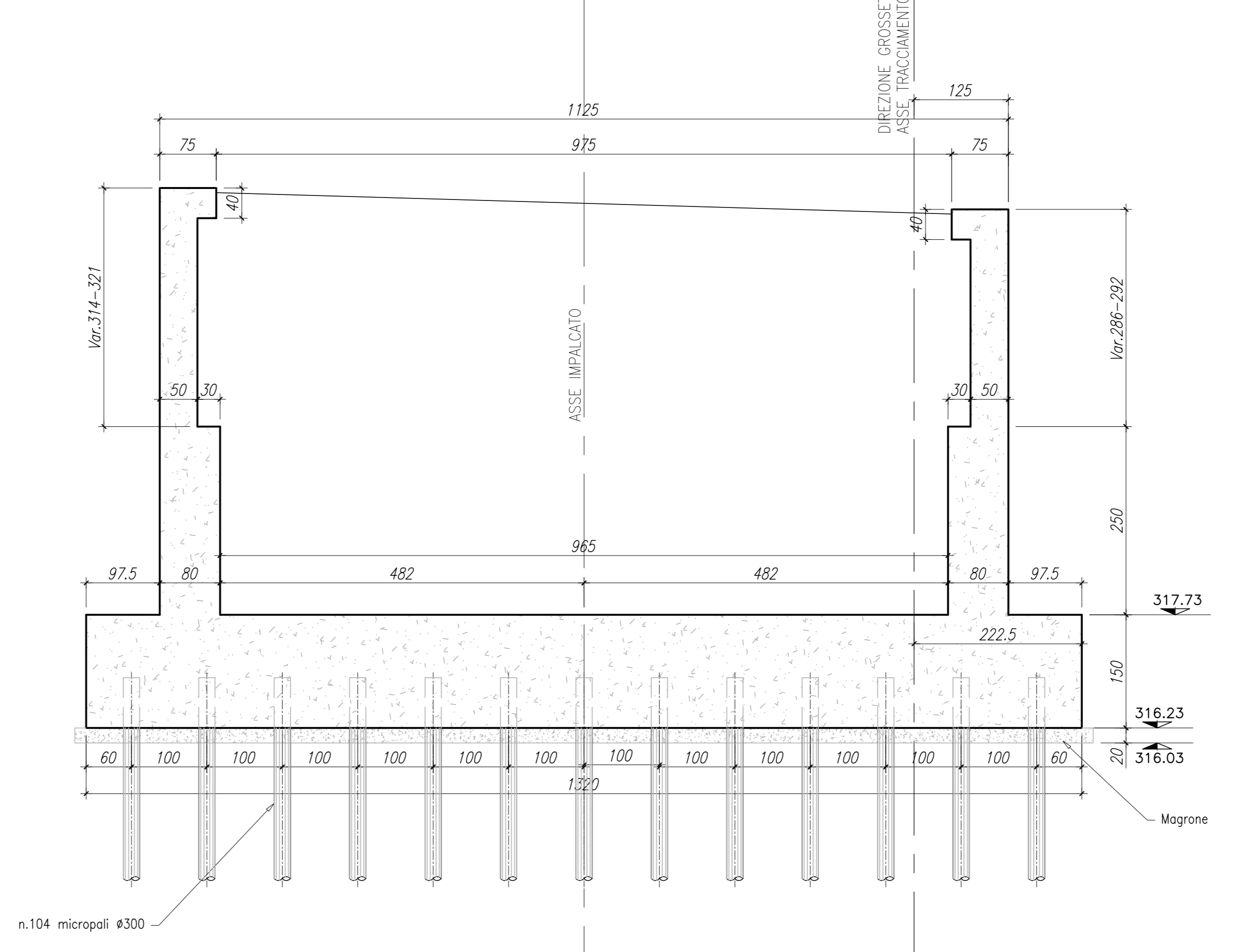
**SEZIONE A-A**  
Scala 1:50



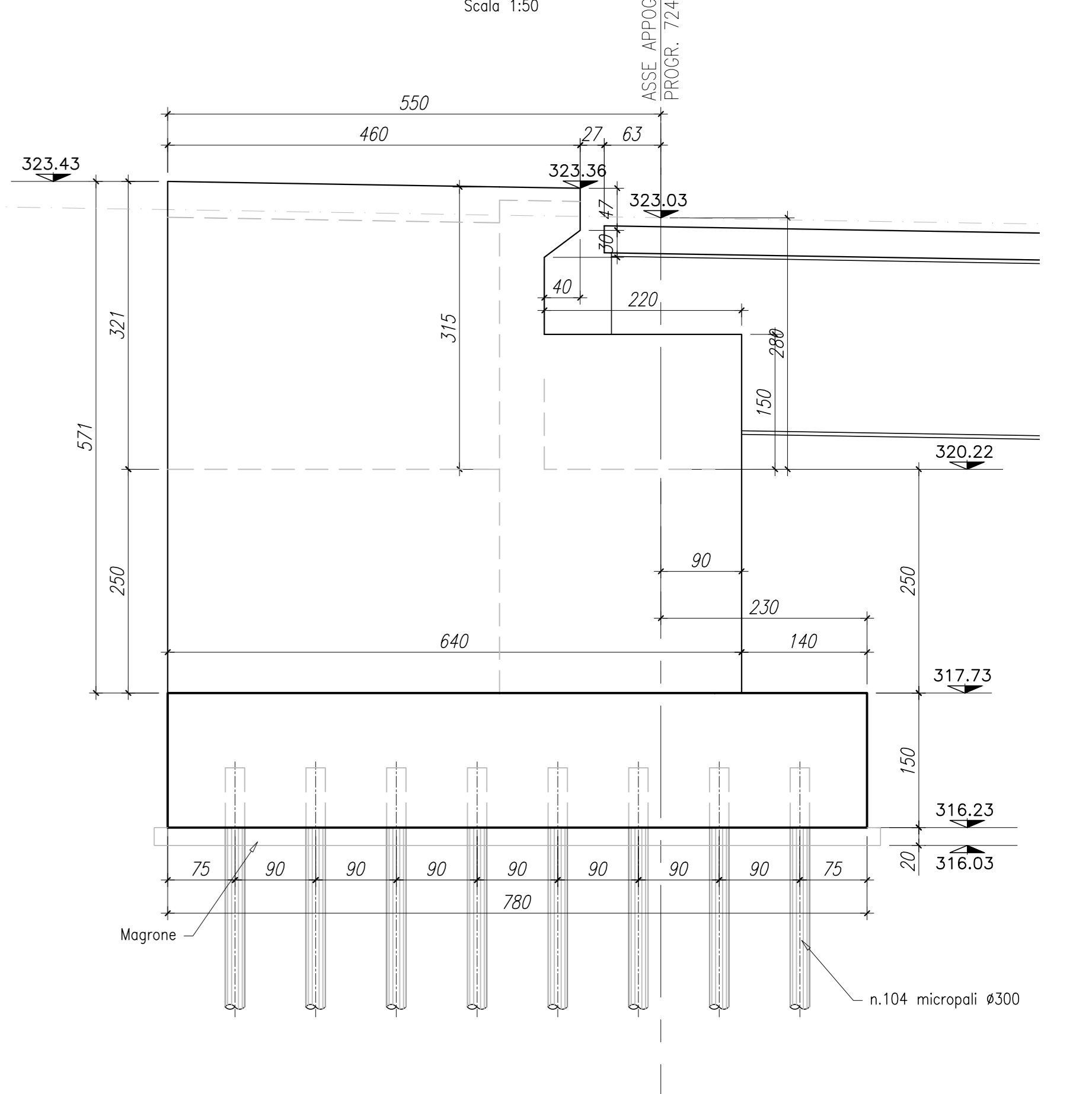
**VISTA FRONTALE SPALLA B LATO GROSSETO**  
Scala 1:50



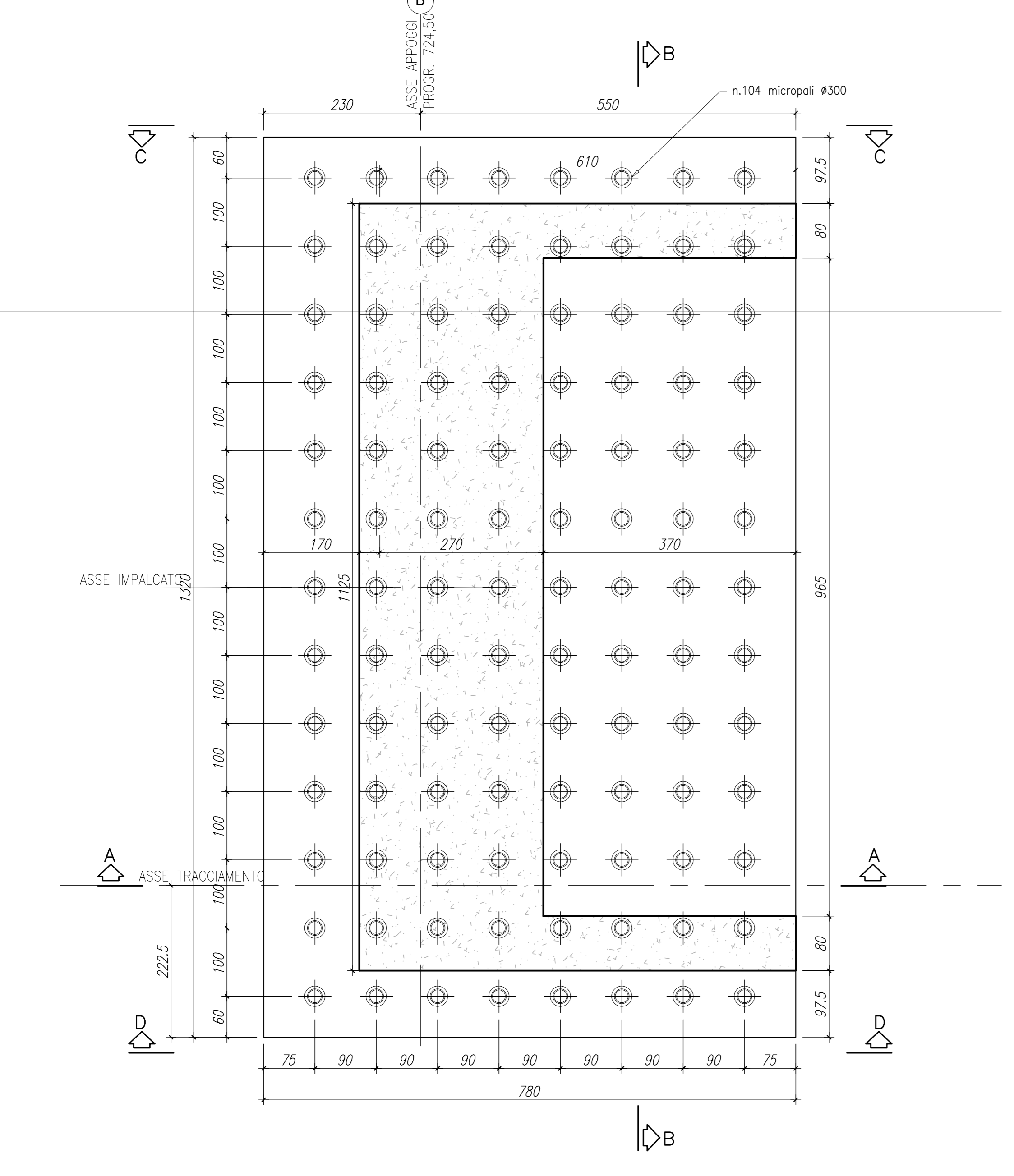
**SEZIONE B-B**  
Scala 1:50



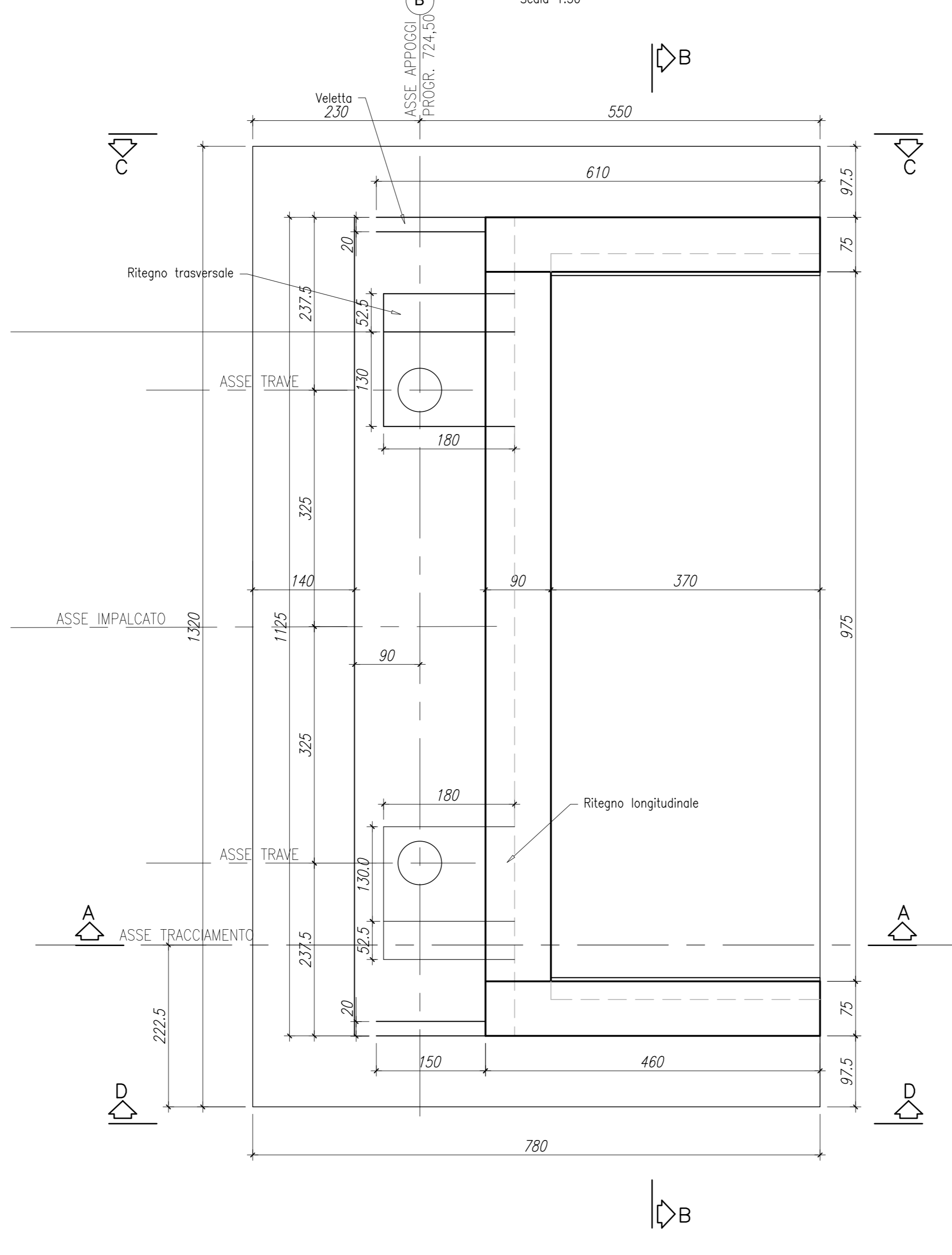
**VISTA C-C**  
Scala 1:50



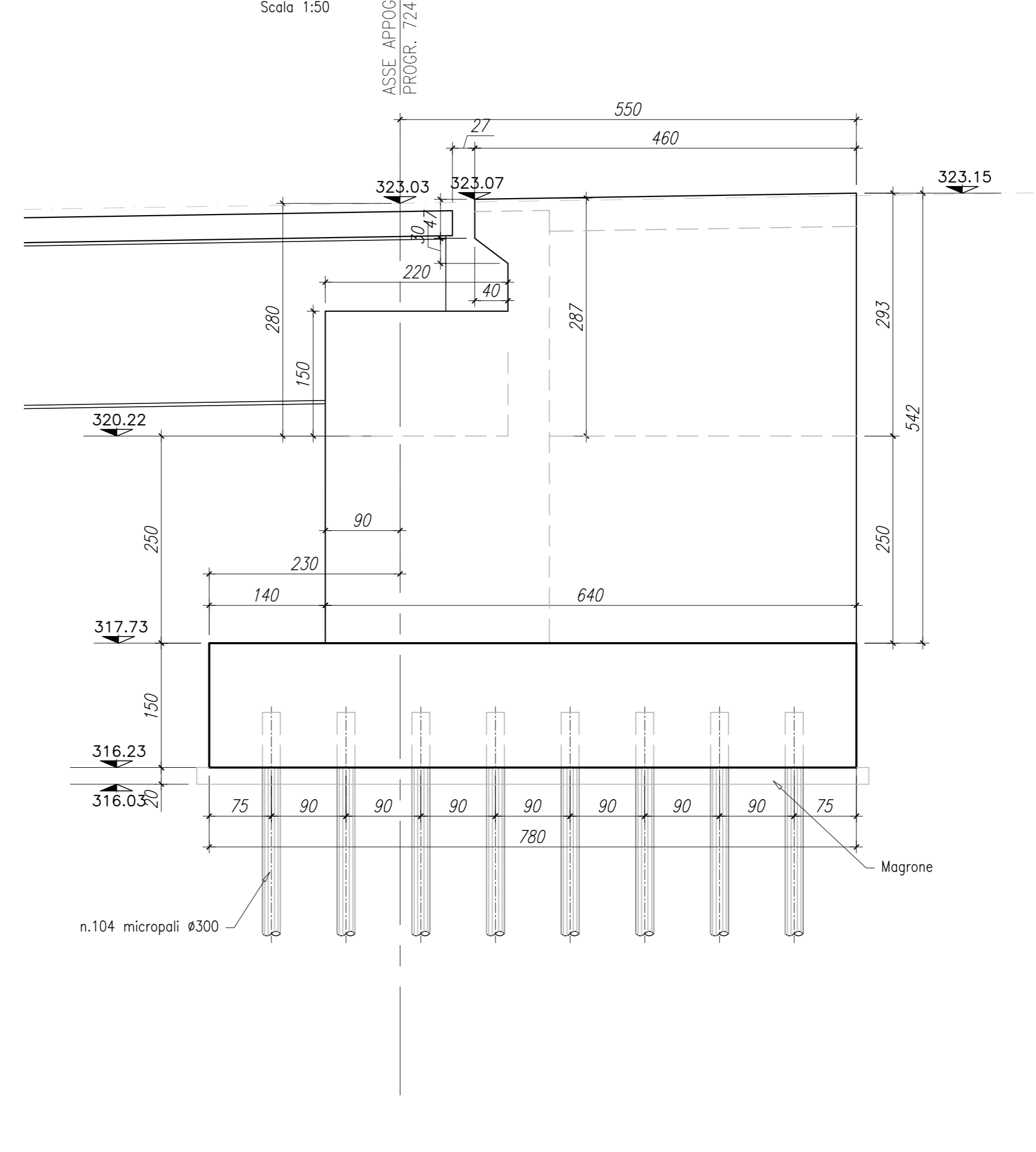
**PIANTA FONDAZIONI**  
Scala 1:50



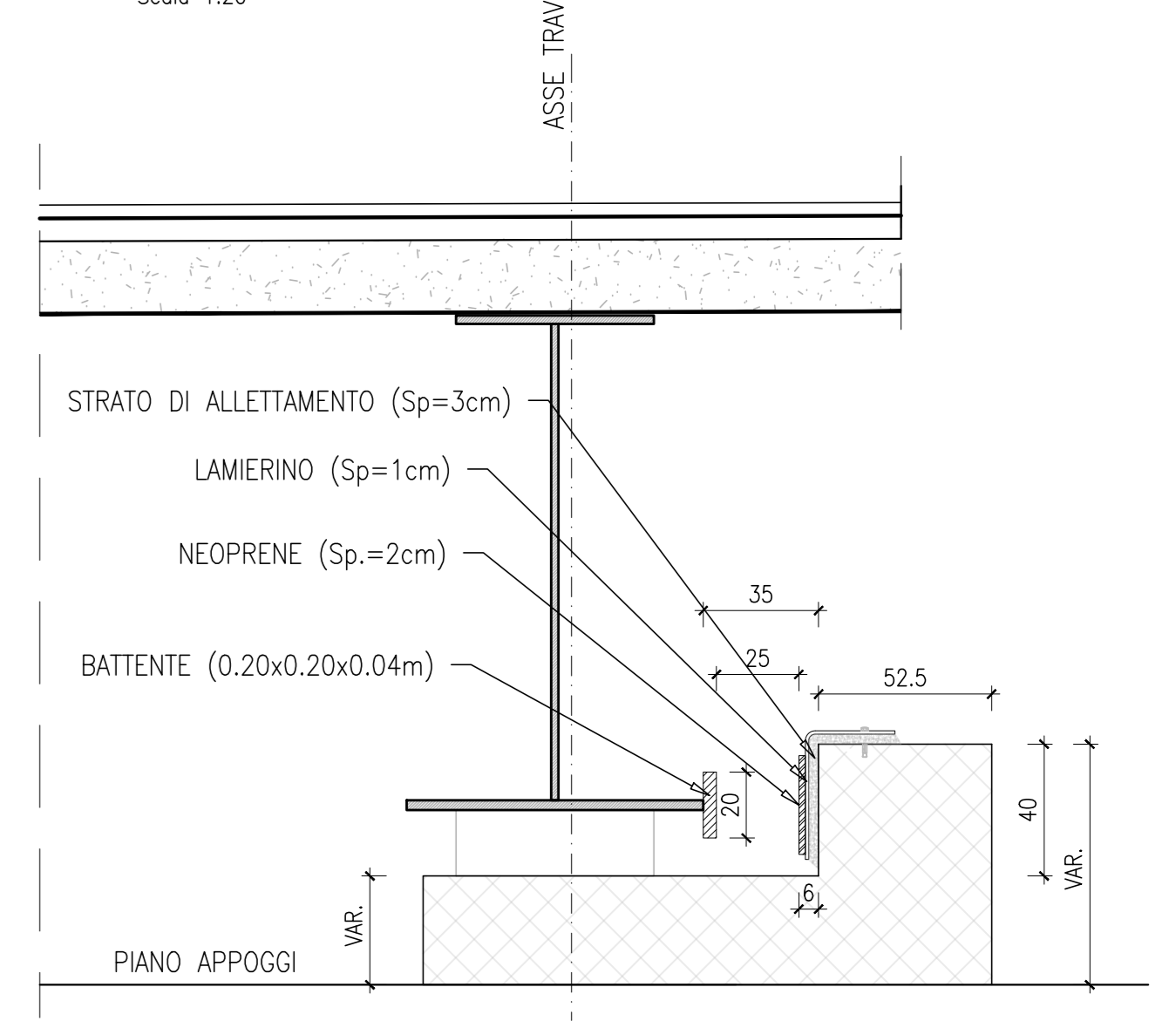
**PIANTA DALL'ALTO**  
Scala 1:50



**VISTA D-D**  
Scala 1:50



**DETTAGLIO RITEGNO TRASVERSALE DI SPALLA**  
Scala 1:20



**Sanas**  
GRUPPO FS ITALIANE  
Direzione Progettazione e Realizzazione Lavori

**SGC Grosseto Fano (E78).  
Tratto Nodo di Arezzo (S. Zeno) - Selci Lama (E45).  
Adeguamento a 4 corsie del tratto Le Ville - Selci Lama (E45).  
Lotto 7.**

**PROGETTO DEFINITIVO** PG 364

ANAS - DIREZIONE PROGETTAZIONE E REALIZZAZIONE LAVORI

IL GEOLOGO Dott. Geol. Salvatore Monno Ordine dei geologi della Regione Lazio n. 1069	I PROGETTISTI SPECIALISTICI Ing. Ambrogio Signorini Ordine Ingegneri Provincia di Roma n. A55111	PROGETTAZIONE ATI: (Mandatari) <b>GP INGENNERIA</b> GESTIONE PROGETTI INGEGNERIA s.r.l.
COORDINATORE PER LA SICUREZZA IN FASE DI PROGETTAZIONE Arch. Santo Salvatore Vermiglio Ordine Architetti Provincia di Reggio Calabria n. 1270	Ing. Moreno Panfilii Ordine Ingegneri di Perugia n. A2857	(Mandatari) <b>cooprogetti</b> <b>engeko</b>
L'ARCHITETTO Dott.ssa Maria Grazia Liseno Studio IMACT s.n.s. 1646	Ing. Stefano Muller Ordine Ingegneri Provincia di Roma n. 15754	(Mandatari) <b>INGENNERIA</b>
VISTO: IL RESP. DEL PROCEDIMENTO Ing. Michele Consumi	Ing. Giuseppe Resto Ordine Ingegneri Provincia di Roma n. A2895	IL PROGETTISTA RESPONSABILE DELL'INTEGRAZIONE DELLE SCELTE SPECIALISTICHE (OPPC/2019 ART 15 COMMA 2) Dott. Ing. GIORGIO GUIDUCCI Ordine Ingegneri Provincia di Roma n. 14055
VISTO: IL RESP. DEL PROGETTO Arch. Panfil. Marco Calozza	Ing. Giuseppe Resto Ordine Ingegneri Provincia di Roma n. 20629	Dott. Ing. GIORGIO GUIDUCCI Ordine Ingegneri Provincia di Roma n. 14055

**OPERE D'ARTE MAGGIORI - Viadotti e Ponti**  
Vi.02 Viadotto "Le Ville" Dir. Grosseto  
Carpenteria Spalla B

CODICE PROGETTO	NOME FILE	REVISIONE	SCALA
COMP. PROGETTO	TO0V02STRCPQ2B		
LO702G	D2110		
ELAB.	T00V0102STRCP02	B	1:50

REV.	DESCRIZIONE	DATA	REDATTO	VERIFICATO	APPROVATO
D					
C					
B	Revisione per Istr. ANAS Prot. CDG.U.0439522 23-05-2024	Giugno '24	Rovere	Muller	Guiducci
A	Emissione	Marzo '24	Rovere	Muller	Guiducci