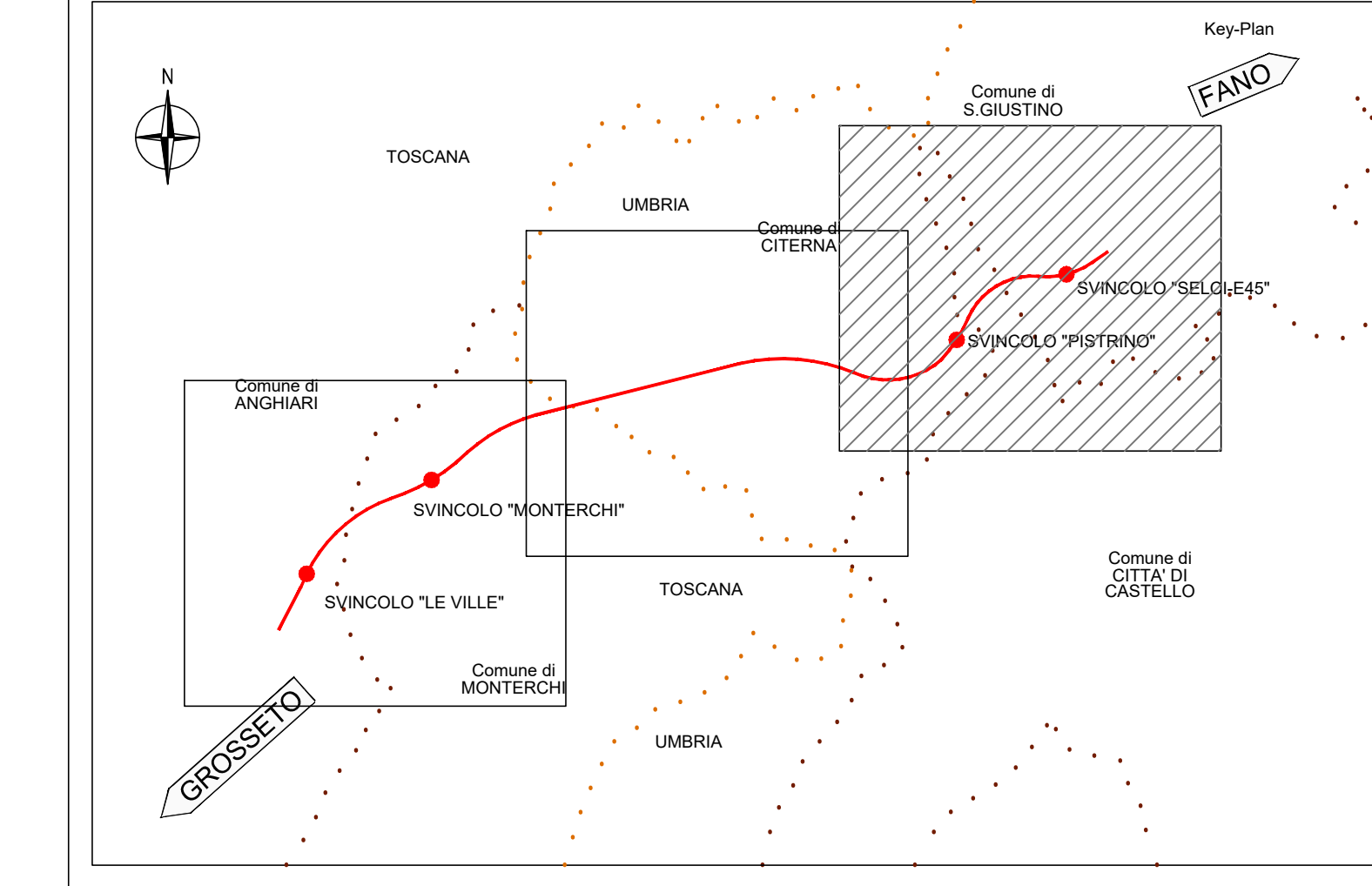
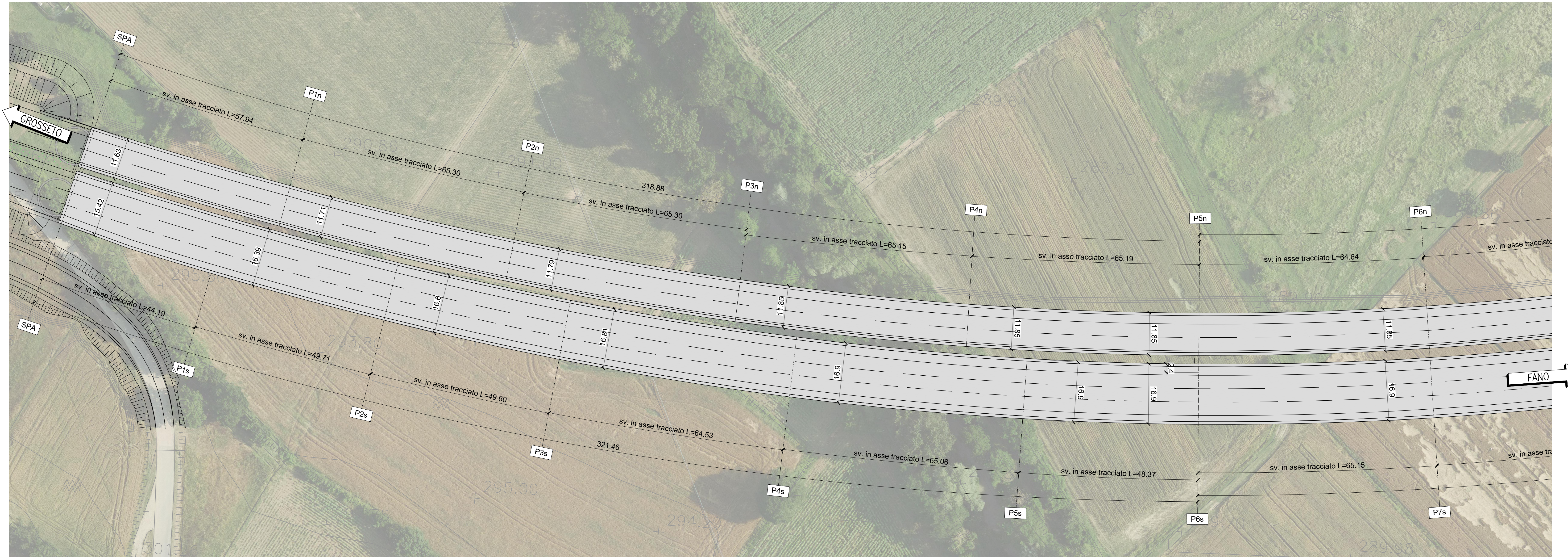
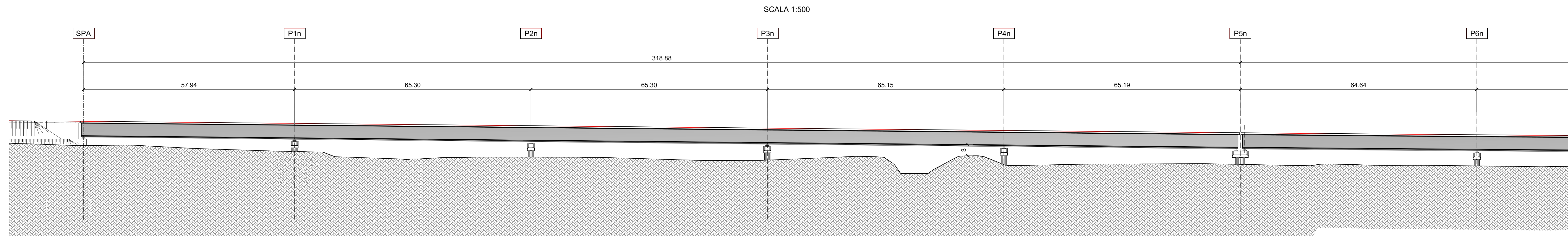


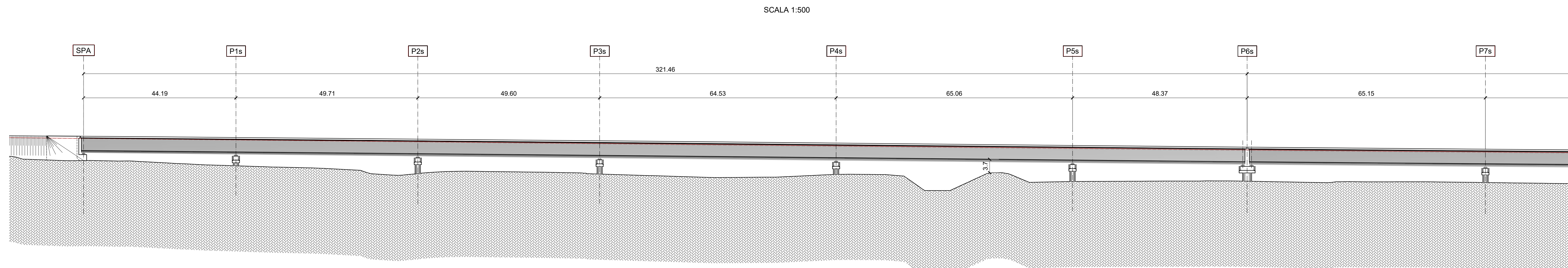
PLANIMETRIA GENERALE
SCALA 1:500



PROSPETTO LONGITUDINALE
VI04 - DIREZIONE GROSSETO



PROSPETTO LONGITUDINALE
VI03 - DIREZIONE FANO



Sanas
GRUPPO FS ITALIANE
Direzione Progettazione e Realizzazione Lavori

SGC Grosseto Fano (E78).
Tratto Nodo di Arezzo (S. Zeno) - Selci Lama (E45).
Adeguamento a 4 corsie del tratto Le Ville - Selci Lama (E45).
Lotto 7.

PROGETTO DEFINITIVO PG 364

ANAS - DIREZIONE PROGETTAZIONE E REALIZZAZIONE LAVORI

<p>IL GEOLOGO Dott. Geol. Salvatore Marino Ordine dei geologi della Regione Lazio n. 1069</p> <p>COORDINATORE PER LA SICUREZZA IN FASE DI PROGETTAZIONE Arch. Santo Salvatore Vermiglio Ordine Architetti Provincia di Reggio Calabria n. 1270</p> <p>L'ARCHEOLOGO Dott.ssa Maria Grazia Liseno Stato MIACCT n. 1646</p> <p>VISTO IL RESP. DEL PROCEDIMENTO Ing. Michele Consumi</p> <p>VISTO IL RESP. DEL PROGETTO Arch. Pininf. Marco Calzavara</p>	<p>I PROGETTISTI SPECIALISTICI (Mandatari) Ing. Ambrogio Signorelli Ordine Ingegneri Provincia di Roma n. A55111</p> <p>Ing. Moreno Panfili Ordine Ingegneri Provincia di Perugia n. A2857</p> <p>Ing. Stefano Muller Ordine Ingegneri Provincia di Roma n. 15754</p> <p>Ing. Giuseppe Resto Ordine Ingegneri Provincia di Roma n. A2895</p> <p>Ing. Giuseppe Resto Ordine Ingegneri Provincia di Roma n. 20629</p>	<p>PROGETTAZIONE ATI: (Mandatari) GPI INGEGNERIA GESTIONE PROGETTI INGEGNERIA s.r.l.</p> <p>(Mandatari) coopprogetti engeko</p> <p>IL PROGETTISTA RESPONSABILE DELL'INTEGRAZIONE DELLE SCELTE STRUTTURATIVE SPECIALISTICHE (DPR 207/20 ART. 15 COMMA 2) Dott. Ing. GIORGIO GUIDUCCI Ordine Ingegneri Provincia di Roma n. 14035</p>
---	---	--

OPERE D'ARTE MAGGIORI - Viadotti e Ponti
VI.03 Viadotto "Sovara" Dir. Fano
Tratto A - Pianta impalcato e prospetto

CODICE PROGETTO	NOME FILE	REVISIONE	SCALA
COMP. PROGETTO	UV. ANNO N. PROG.		
DP LO702G D2110	TO0V03TRPS01B	B	1:500
D			
C			
B	Revisione per Intr. ANAS Prot. CDG.U.0439522 23-05-2024	Giugno '24	Rovere Muller Guiducci
A	Emissione	Marzo '24	Rovere Muller Guiducci
REV.	DESCRIZIONE	DATA	REDATTO VERIFICATO APPROVATO