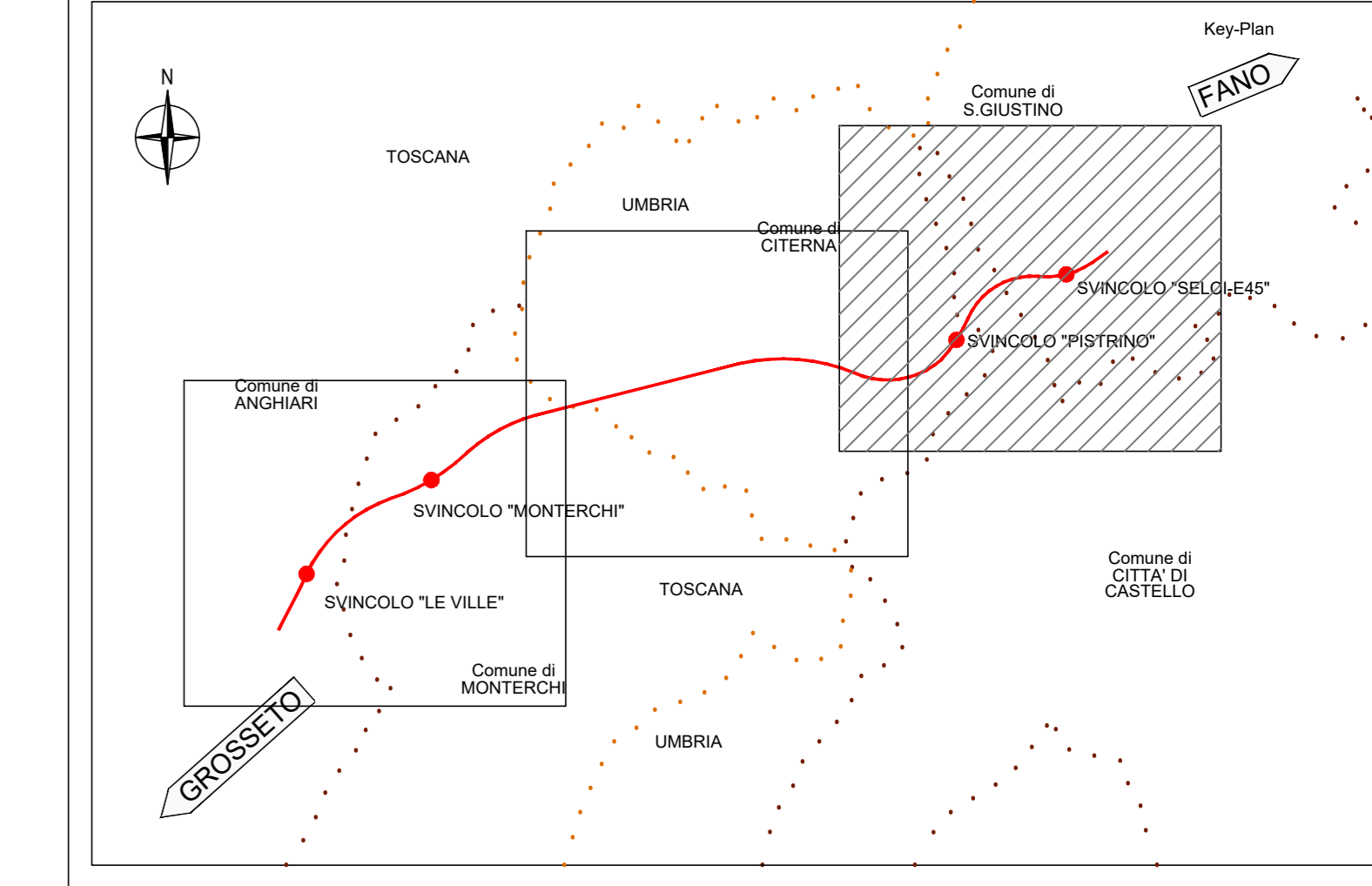
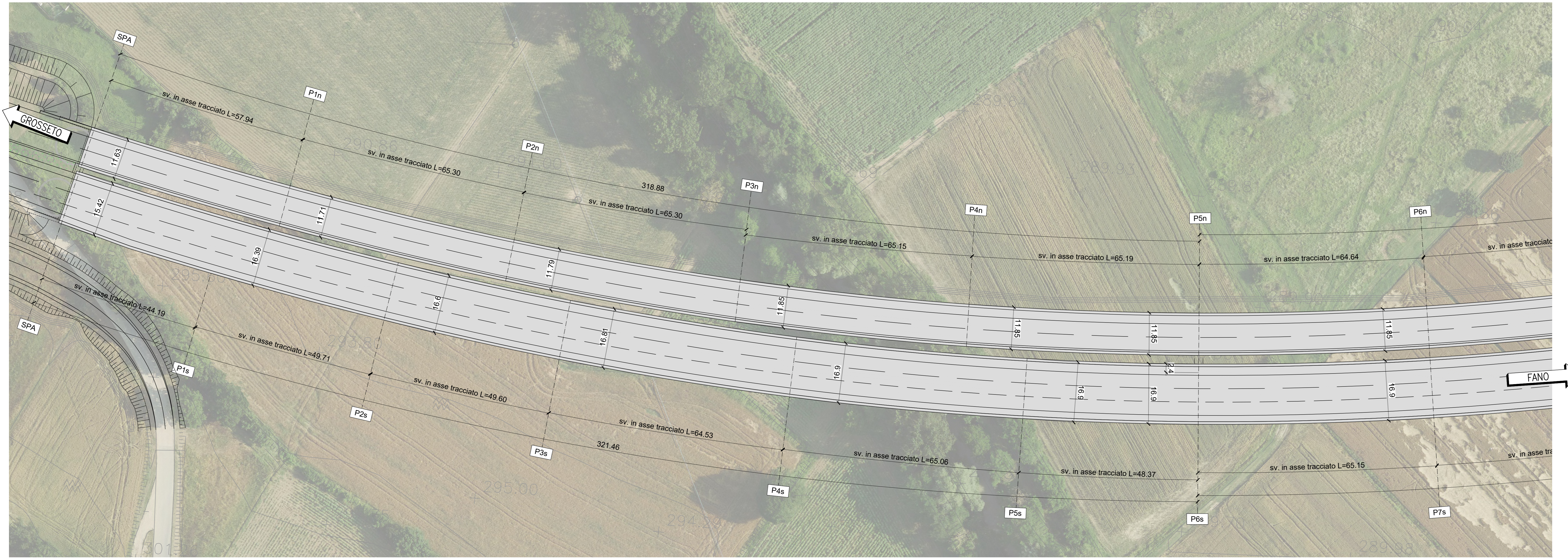
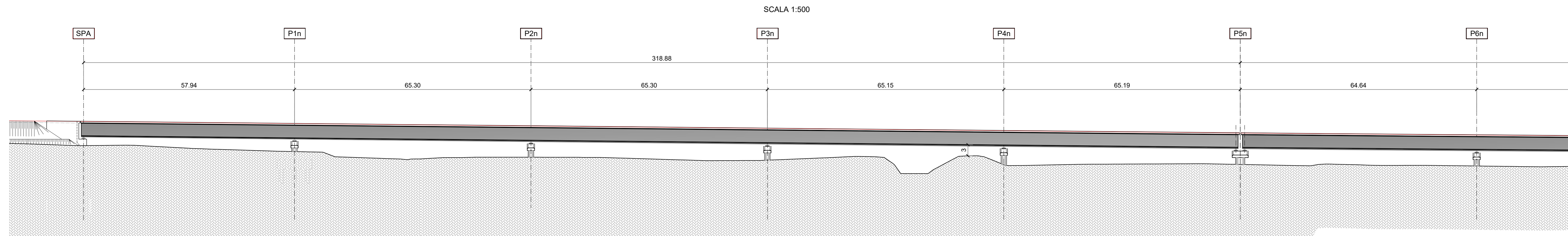


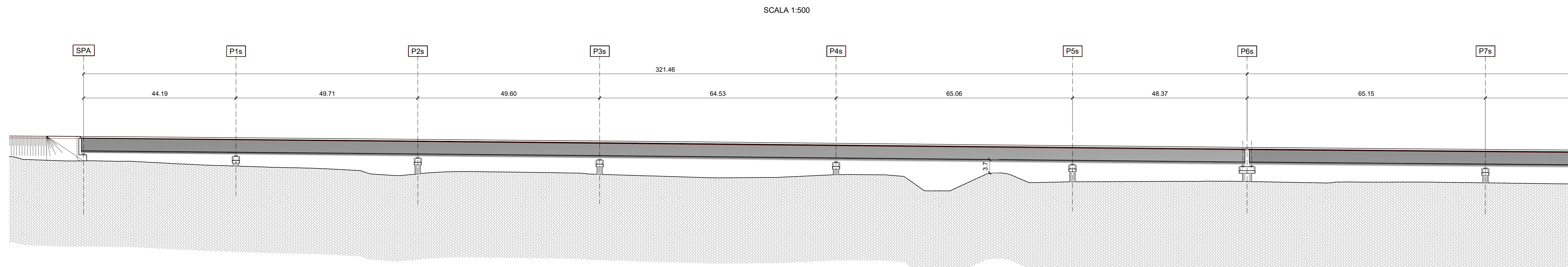
PLANIMETRIA GENERALE
SCALA 1:500



PROSPETTO LONGITUDINALE
VI04 - DIREZIONE GROSSETO



PROSPETTO LONGITUDINALE
VI03 - DIREZIONE FANO



Sanas
GRUPPO FS ITALIANE
Direzione Progettazione e Realizzazione Lavori

SGC Grosseto Fano (E78).
Tratto Nodo di Arezzo (S. Zeno) - Selci Lama (E45).
Adeguamento a 4 corsie del tratto Le Ville - Selci Lama (E45).
Lotto 7.

PROGETTO DEFINITIVO PG 364

ANAS - DIREZIONE PROGETTAZIONE E REALIZZAZIONE LAVORI

IL GEOLOGO Dott. Geol. Salvatore Marino Ordine dei geologi della Regione Lazio n. 1069	I PROGETTISTI SPECIALISTICI Ing. Ambrogio Signorelli Ordine Ingegneri Provincia di Roma n. A35111	PROGETTAZIONE ATI: (Mandatario)
COORDINATORE PER LA SICUREZZA IN FASE DI PROGETTAZIONE Arch. Santo Salvatore Vermiglio Ordine Architetti Provincia di Reggio Calabria n. 1270	Ing. Moreno Panfilì Ordine Ingegneri Provincia di Perugia n. A2827	(Mandatario)
L'ARCHITETTO Dott.ssa Maria Grazia Liseno Studio M&B&C n. 1646	Ing. Stefano Müller Ordine Ingegneri Provincia di Roma n. 15754	(Mandatario)
VISTO: IL RESP. DEL PROCEDIMENTO Ing. Michele Consumi	Ing. Giuseppe Resto Ordine Ingegneri Provincia di Roma n. A2895	IL PROGETTISTA RESPONSABILE DELL'INTEGRAZIONE DELLE SCELTE SPECIALISTICHE (DPR207/20 ART. 15 COMMA 2) Dott. Ing. GIORGIO GUIDUCCI Ordine Ingegneri Provincia di Roma n. 14035
VISTO: IL RESP. DEL PROCEDIMENTO Arch. Panfil. Marco Calzavara	Ing. Giuseppe Resto Ordine Ingegneri Provincia di Roma n. 20629	

OPERE D'ARTE MAGGIORI - Viadotti e Ponti
Vi.04 Viadotto "Sovara" Dir. Grosseto
Tratto A - Pianta impalcato e prospetto

CODICE PROGETTO	NOME FILE	REVISIONE	SCALA
COMP. PROGETTO DP LO702G D2110	NOV. FILE T00V04STRPS01B		
ELAB. D	CODICE ELAB. T00V04STRPS01	B	1:500
C			
B	Revisione per Intr. ANAS Prot. CDG.U.0439522 23-05-2024	Giugno '24	Rovere Muller Guiducci
A	Emissione	Marzo '24	Rovere Muller Guiducci
REV. DESCRIZIONE	DATA	REDATTO	VERIFICATO APPROVATO