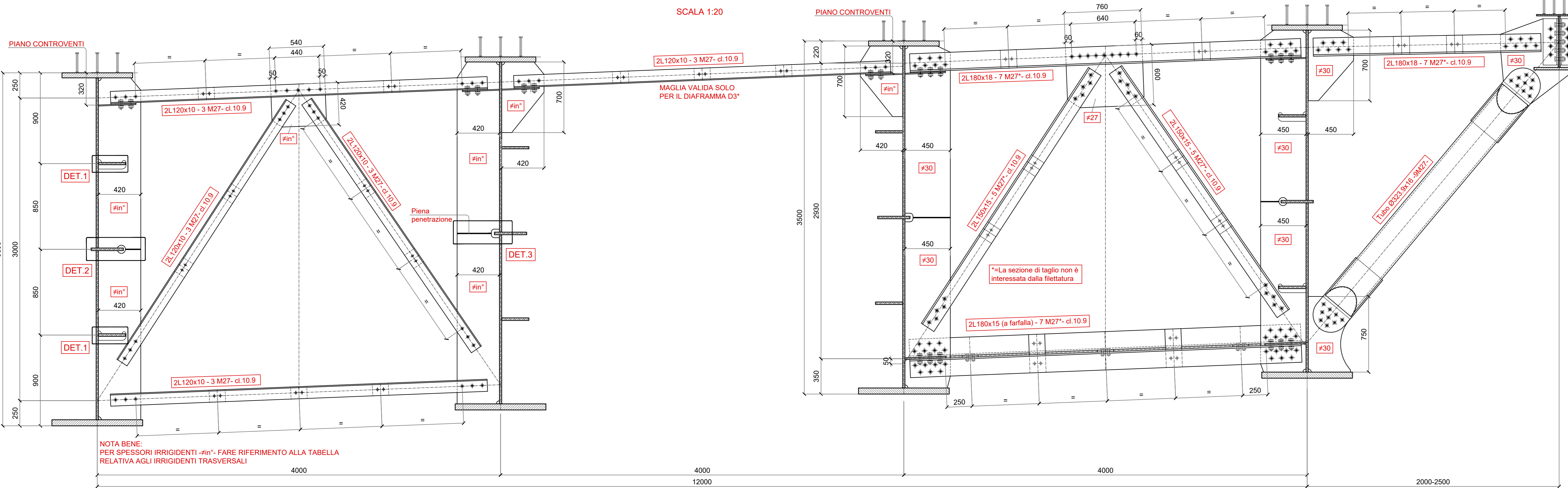
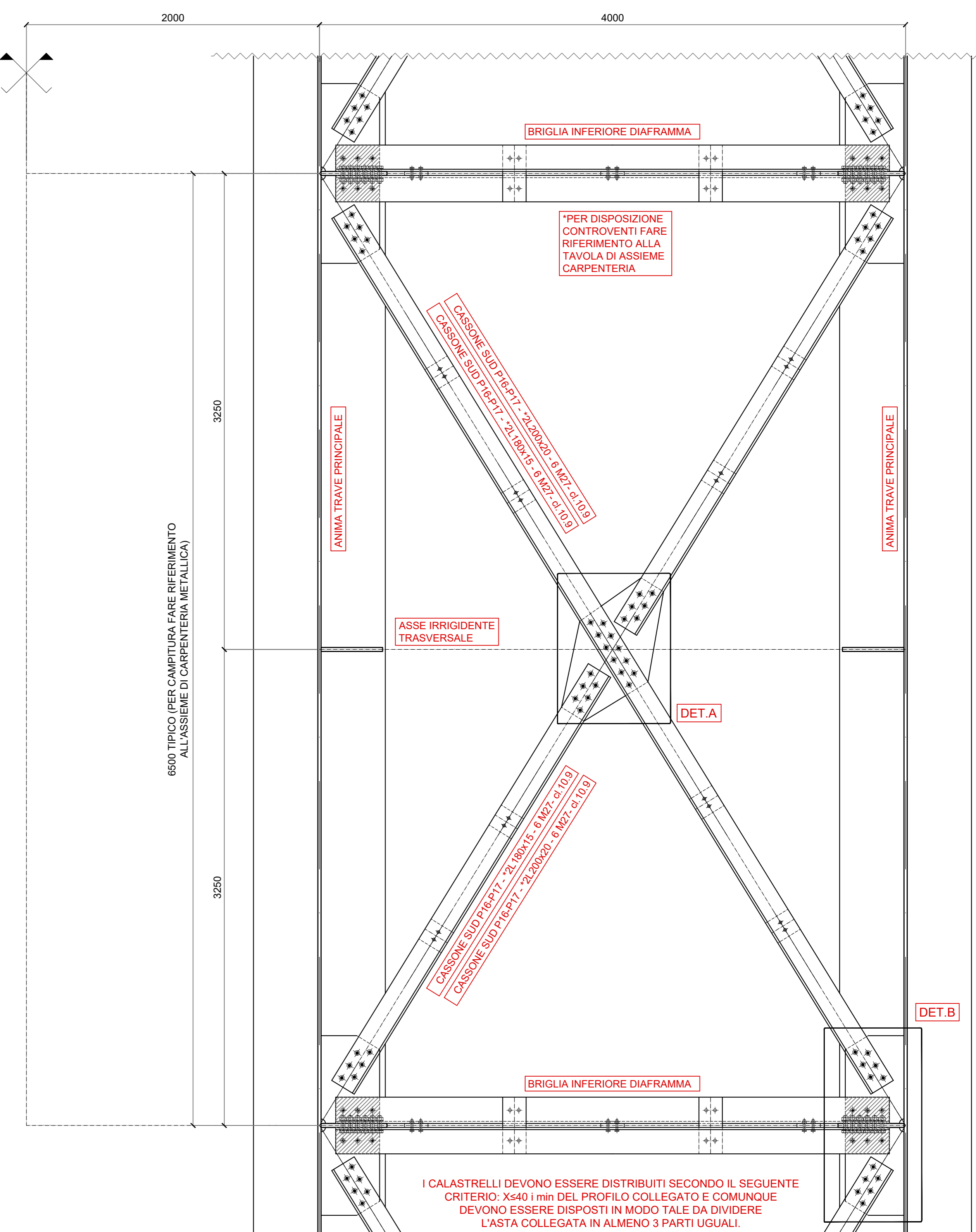


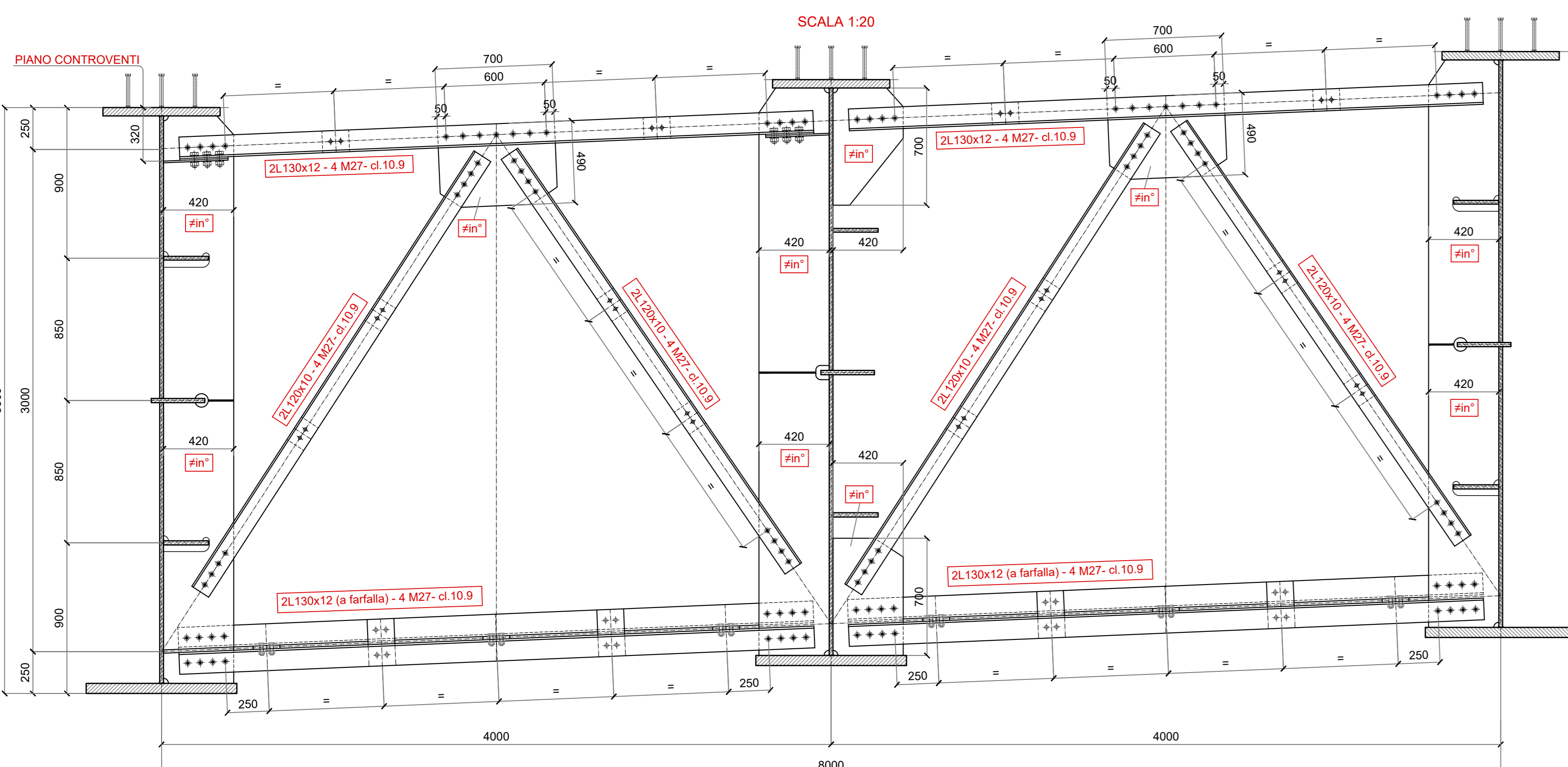
DIARAMMA INTERMEDIO (D3)-(D3\*)



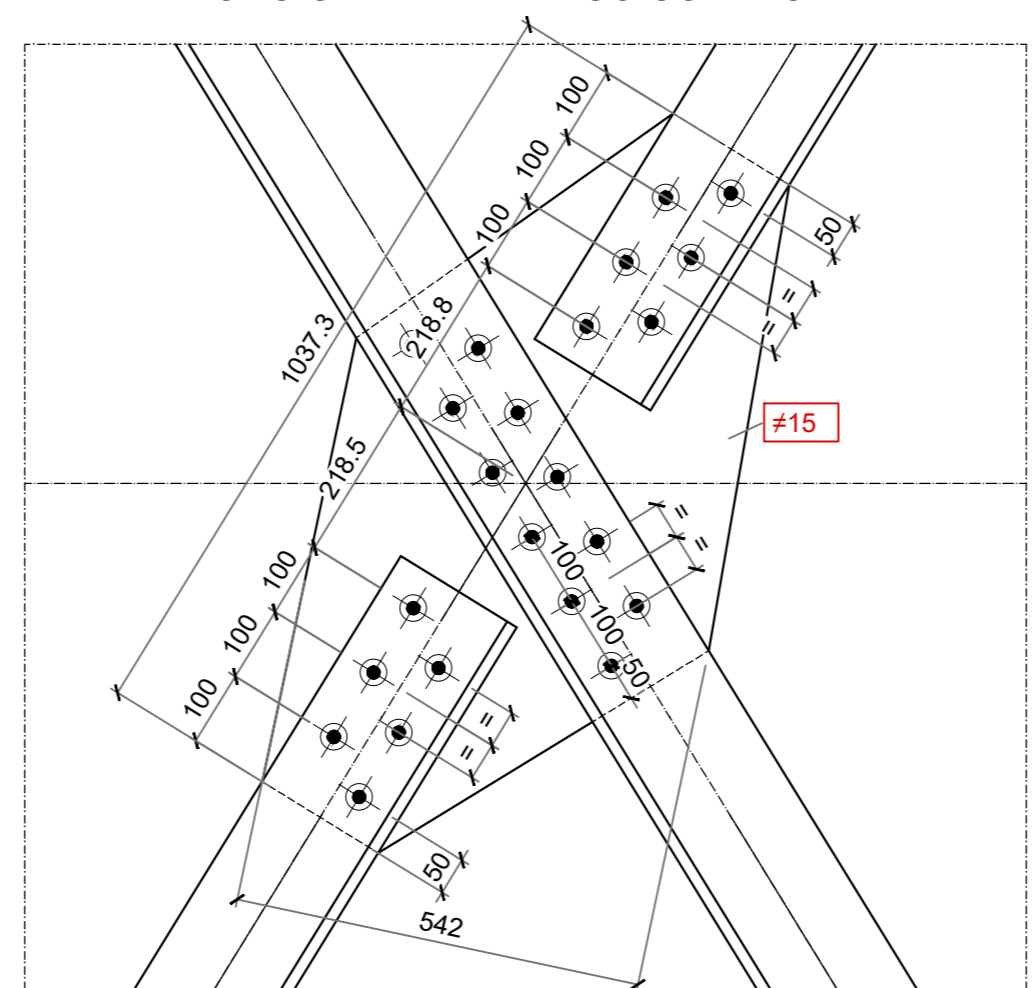
MAGLIA TIPICA CONTROVENTI INFERIORI  
SCALA 1:20  
GRAFICAMENTE RAPPRESENTATO CAMPO 6500 (CASSONE SUD)



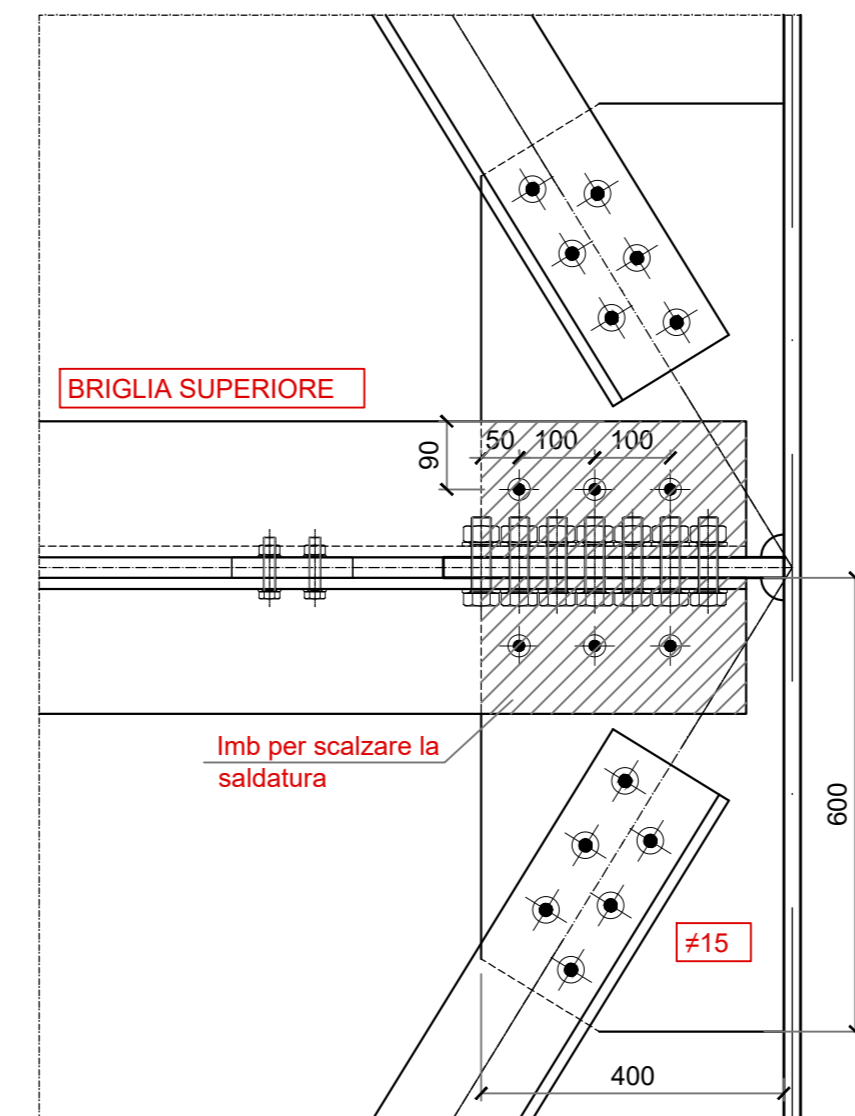
DIARAMMA INTERMEDIO (D4)



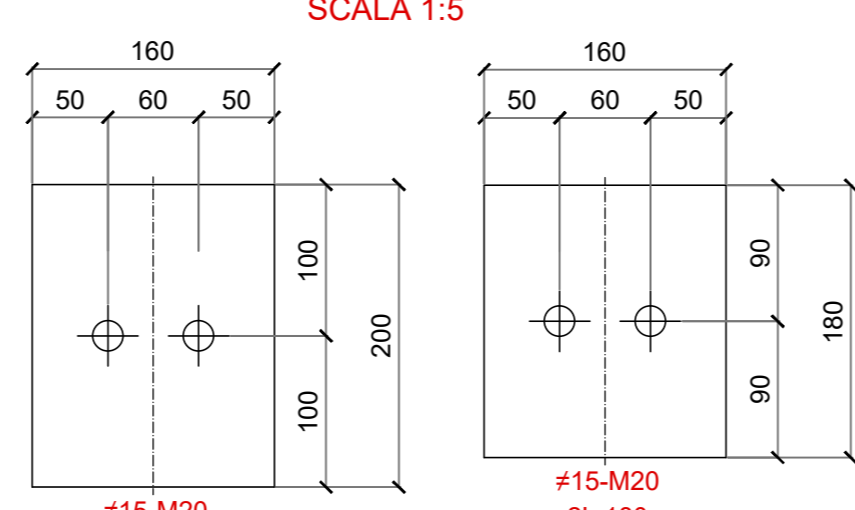
DETTAGLIO -A-  
SCALA 1:10  
NODO CENTRALE TIPICO CONTROVENTI



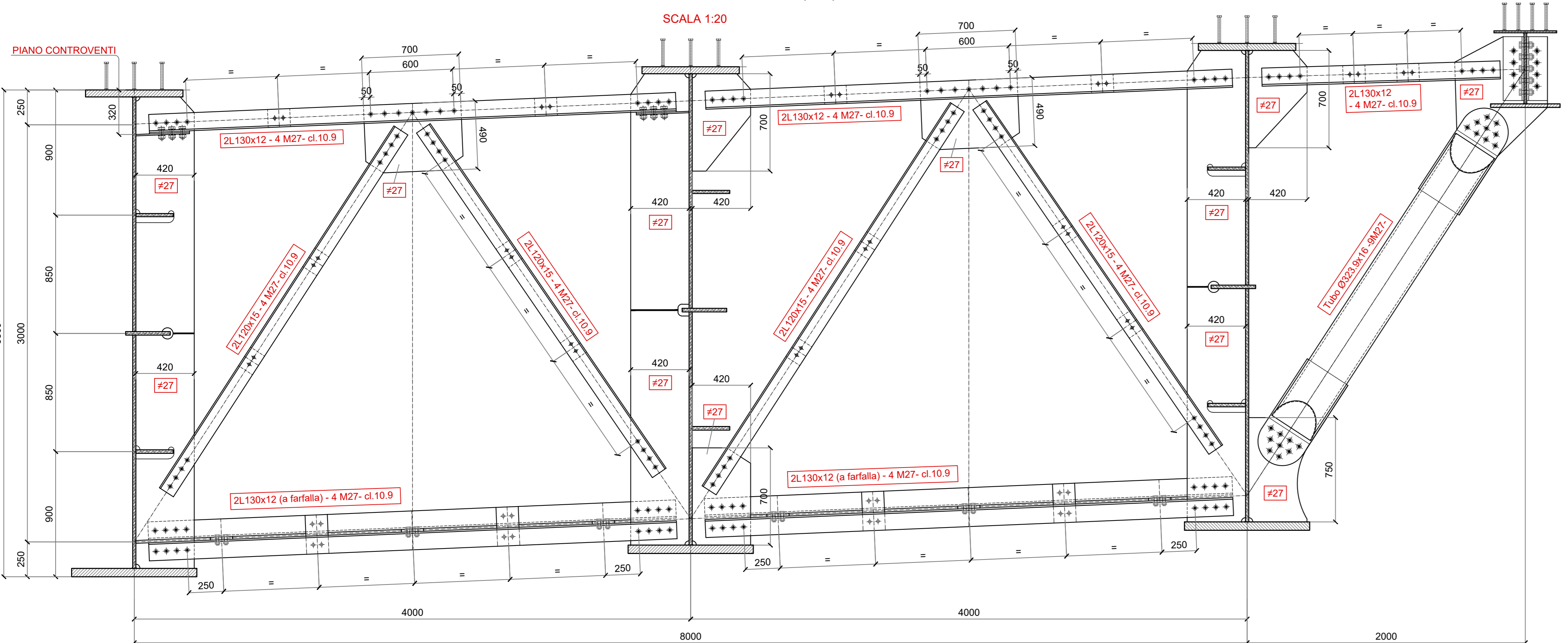
DETTAGLIO -B-  
SCALA 1:10  
NODO LATERALE TIPICO CONTROVENTI



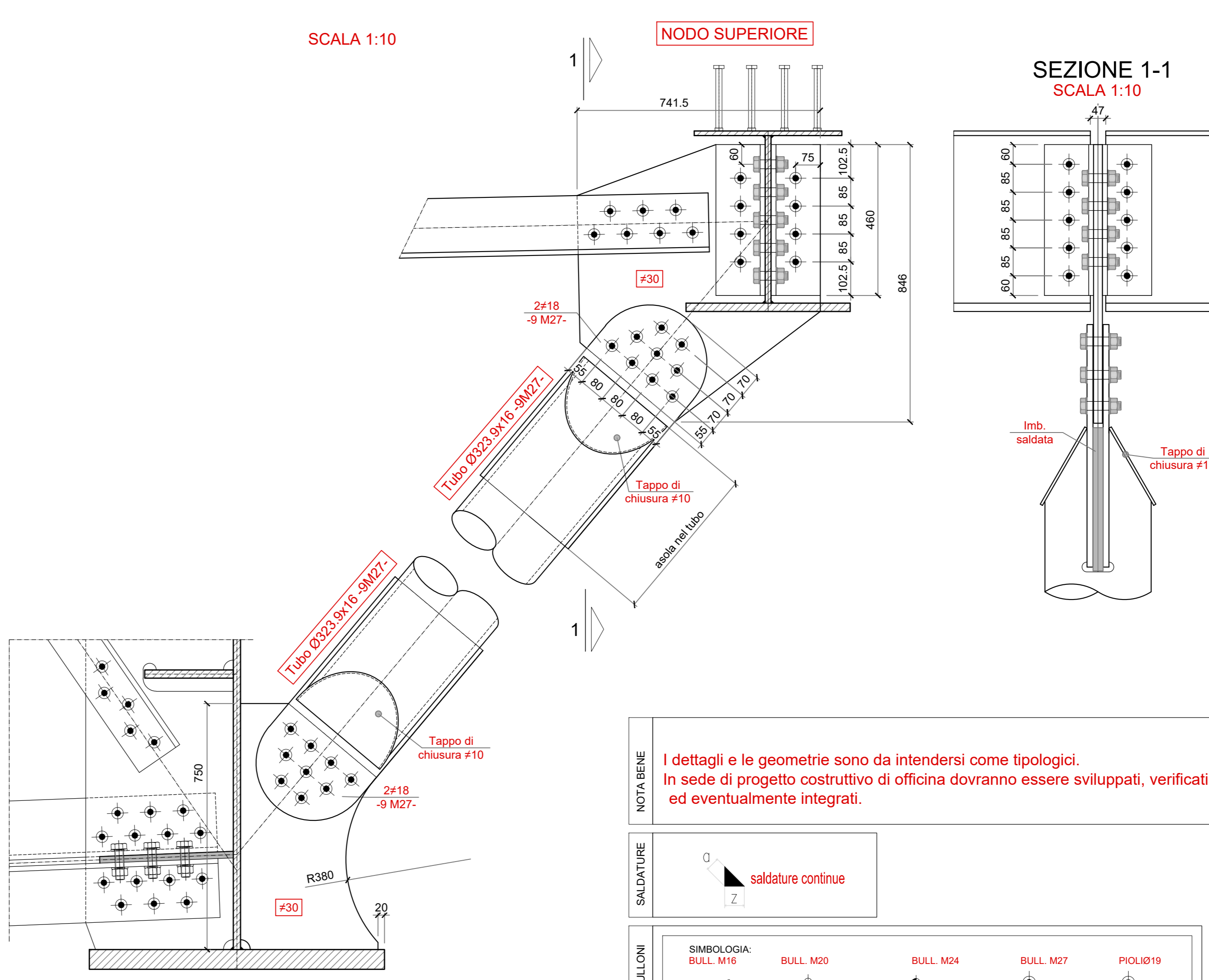
CALASTRELLI CONTROVENTI  
SCALA 1:5



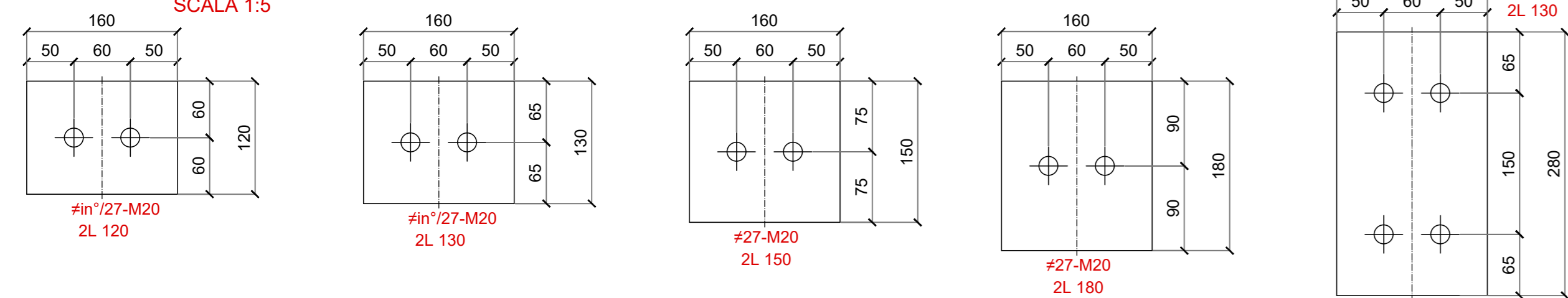
DIARAMMA INTERMEDIO (D5)



DETTAGLIO CANTO DI ANNA  
E NODO DI ATTACCO PUNTORE REMO  
SCALA 1:10



CALASTRELLI DIARAMMI  
SCALA 1:5



**Sanas**  
GRUPPO FS ITALIANE  
Direzione Progettazione e Realizzazione Lavori

SGC Grosseto Fano (E78).  
Tratto Nodo di Arezzo (S. Zeno) - Selci Lama (E45).  
Adeguamento a 4 corsie del tratto Le Ville - Selci Lama (E45).  
Lotto 7.

PROGETTO DEFINITIVO PG 364

ANAS - DIREZIONE PROGETTAZIONE E REALIZZAZIONE LAVORI

IL GEOLOGO Dott. Geol. Salvatore Morino Ordine dei geologi della Regione Lazio n. 1069	I PROGETTISTI SPECIALISTICI Ing. Ambrogio Signorelli Ordine Ingegneri Provincia di Roma n. A55111 (Mandante)	PROGETTAZIONE ATI: (Mandante)
COORDINATORE PER LA SICUREZZA IN FASE DI PROGETTAZIONE Arch. Sesto Salvatore Vermiglio Ordine Architetti Provincia di Reggio Calabria n. 1270	Ing. Moreno Paffili Ordine Ingegneri Provincia di Perugia n. A2827 (Mandante)	
L'ARCHEOLOGO Dott. ssa Maria Grazia Liseno Stato MIAC n. 1546	Ing. Stefano Muller Ordine Ingegneri Provincia di Roma n. 15754 (Mandante)	
VISTO: IL RESP. DEL PROCEDIMENTO Ing. Michele Consumi	Ing. Giuseppe Resto Ordine Ingegneri Provincia di Roma n. A2895 (Mandante)	
VISTO: IL RESP. DEL PROGETTO Arch. Paffili, Marco Calzavara	Ing. Giuseppe Resto Ordine Ingegneri Provincia di Roma n. A2895 (Mandante)	Dott. Ing. GIORGIO GUIDUCCI Ordine Ingegneri Provincia di Roma n. 14035 (Mandante)

OPERE D'ARTE MAGGIORI - Viadotti e Ponti  
Vi.05 Viadotto "Tevere" Dir. Fano  
Tratto D - Carpenterie metallica - Diagrammi intermedi, controventi e dettagli tav.2/2

CODICE PROGETTO	NOME FILE	REVISIONE	SCALA
DP LO702G D2110	TOV05STRCP34A	A	VARE

D			
C			
B	Emissione per Istr. ANAS Prot. CDG.U.0439522 23-05-2024	Giugno '24	Rovere Muller Guiducci
A			

NOTABENE  
I dettagli e le geometrie sono da intendersi come tipologici.  
In sede di progetto costruttivo di officina dovranno essere sviluppati, verificati ed eventualmente integrati.

SALDATURE  
Z saldature continue

BULLONI  
SIMBIOLOGIA:  
BULL M16 BULL M20 BULL M24 BULL M27 P10L319