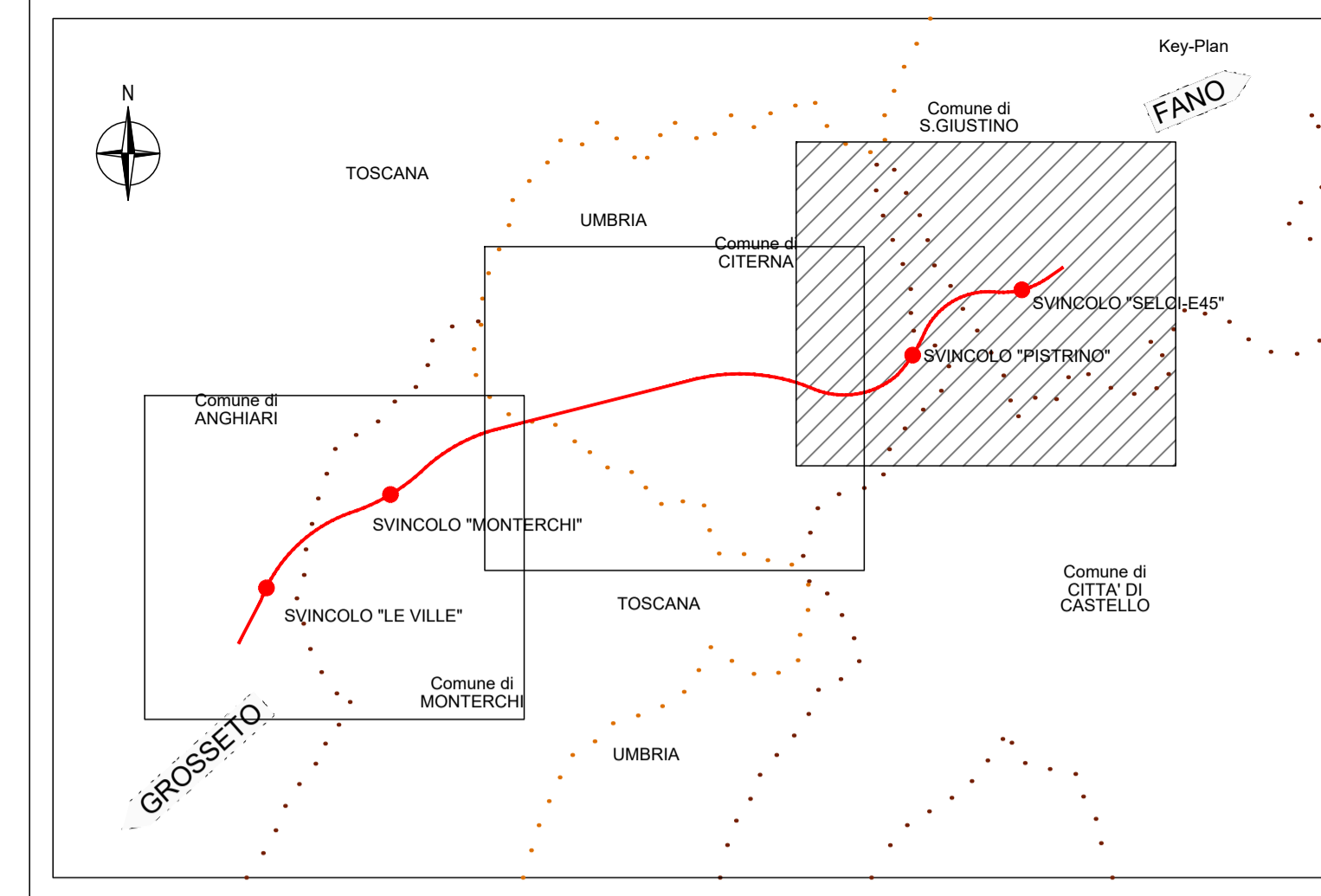
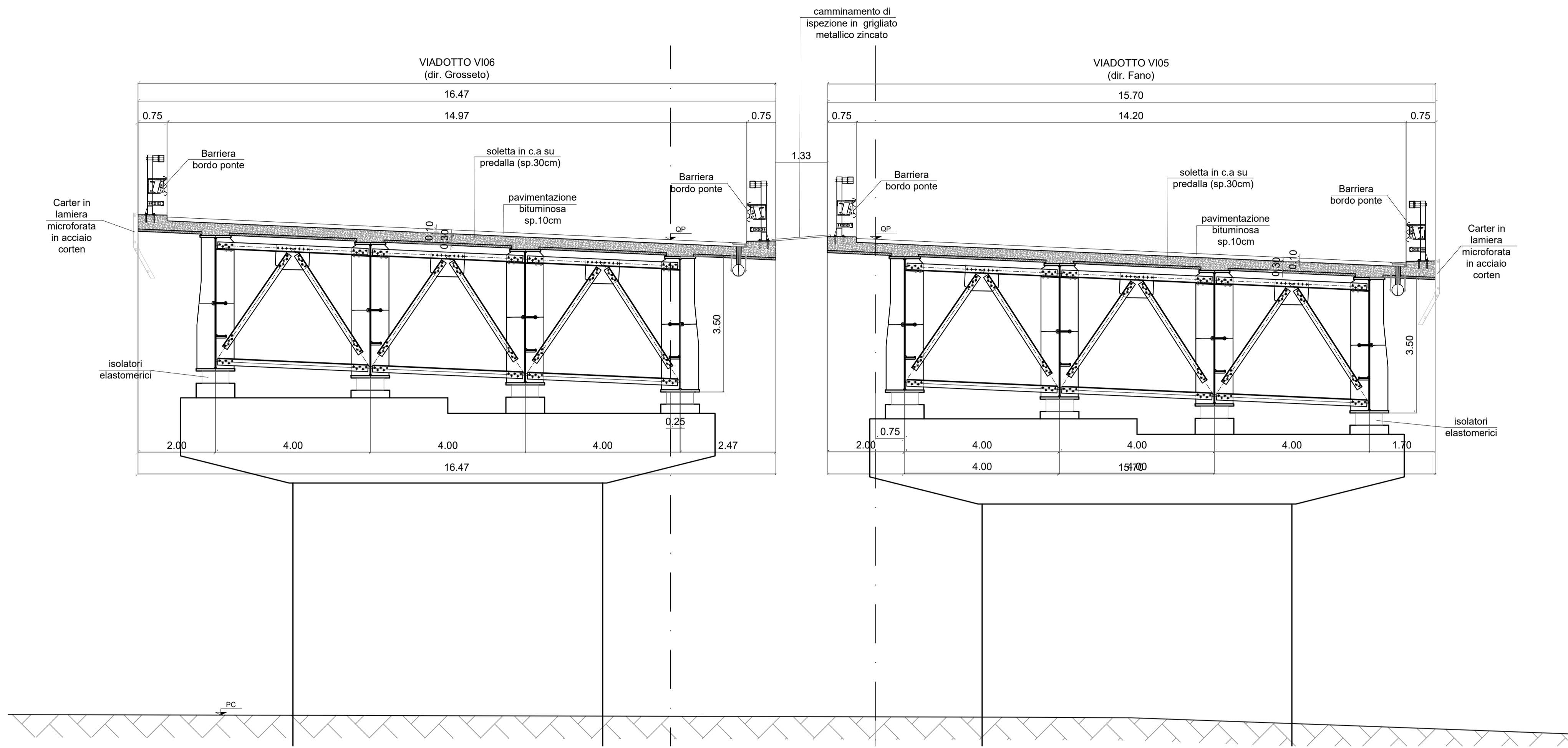
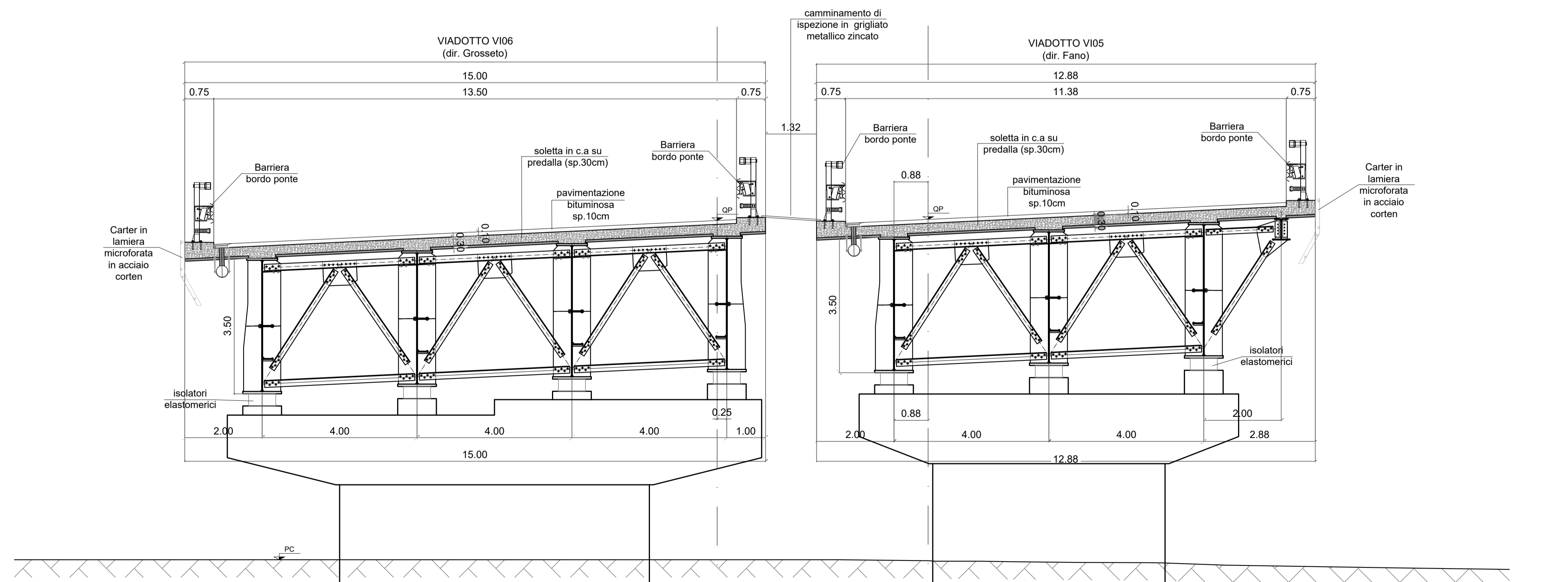


SEZIONE TIPOLOGICA
SCALA 1:75



SEZIONE TIPOLOGICA CON REMO
SCALA 1:75



Sanas
GRUPPO FS ITALIANI
Direzione Progettazione e Realizzazione Lavori

SGC Grosseto Fano (E78).
Tratto Nodo di Arezzo (S. Zeno) - Selci Lama (E45).
Adegumento a 4 corsie del tratto Le Ville - Selci Lama (E45).
Lotto 7.

PROGETTO DEFINITIVO PG 364

ANAS – DIREZIONE PROGETTAZIONE E REALIZZAZIONE LAVORI

IL GEOLOGO Dott. Geol. Salvatore Marino Ordine dei geologi della Regione Lazio n. 1069	I PROGETTISTI SPECIALISTICI Ing. Ambrogio Signorelli Ordine Ingegneri Provincia di Roma n. A35111	PROGETTAZIONE ATI: (Mandataria) GP INGENNERIA GESTIONE PROGETTI INGENNERIA srl
COORDINATORE PER LA SICUREZZA IN FASE DI PROGETTAZIONE Arch. Santo Salvatore Vermiglio Ordine Architetti Provincia di Reggio Calabria n. 1270	Ing. Moreno Panfili Ordine Ingegneri Provincia di Perugia n. A2657	(Mandante)
L'ARCHEOLOGO Dott.ssa Maria Grazia Liseno Elenco MIBACT n. 1646	Ing. Studio Muller Ordine Ingegneri Provincia di Roma n. 45754	(Mandante)
VISTO: IL RESP. DEL PROCEDIMENTO Ing. Michele Consumini	Ing. Maurizio Suraci Ordine Ingegneri Provincia di RC n. A2895	(Mandante)
VISTO: IL RESP. DEL PROGETTO Arch. Pianif. Marco Colazza	Ing. Giuseppe Resta Ordine Ingegneri Provincia di Roma n. 20629	(Mandante)

IL PROGETTISTA RESPONSABILE DELL'INTEGRAZIONE DELLE PRESTAZIONI SPECIALISTICHE. (DPR207/10 ART 15 COMMA 12)
Dott. Ing. **GIORGIO GUIDUCCI**
Ordine Ingegneri Provincia di Roma n. 14035

OPERE D'ARTE MAGGIORI – Viadotti e Ponti
Vi.06 Viadotto "Tevere" Dir. Grosseto
Tratto A – Sezioni trasversali

CODICE PROGETTO	NOME FILE	REVISIONE	SCALA
COMP. PROGETTO	TOOVI06STRCP10A	A	1:75
DP LO702G D2110	CODICE ELAB. TOOVI06STRCP10		
D			
C			
B			
A	Emissione	Marzo '24	Rovere Muller Guiducci
REV.	DESCRIZIONE	DATA	REDATTO VERIFICATO APPROVATO