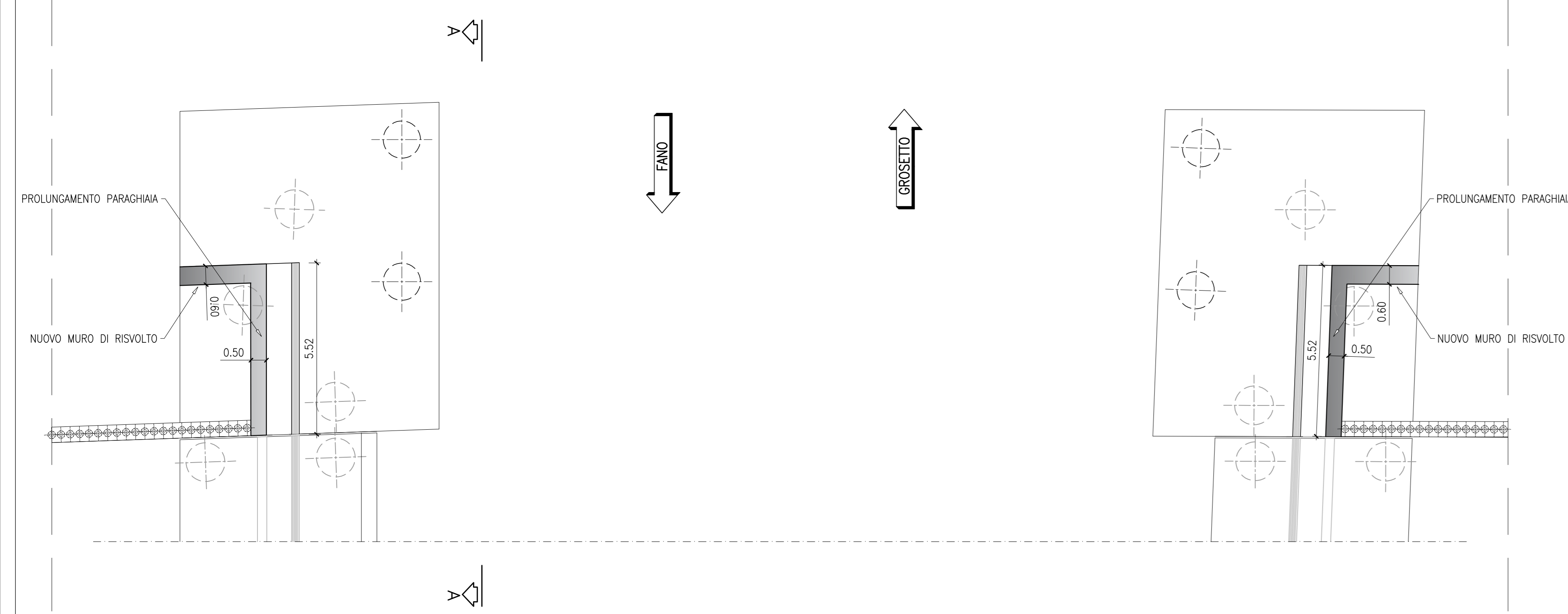
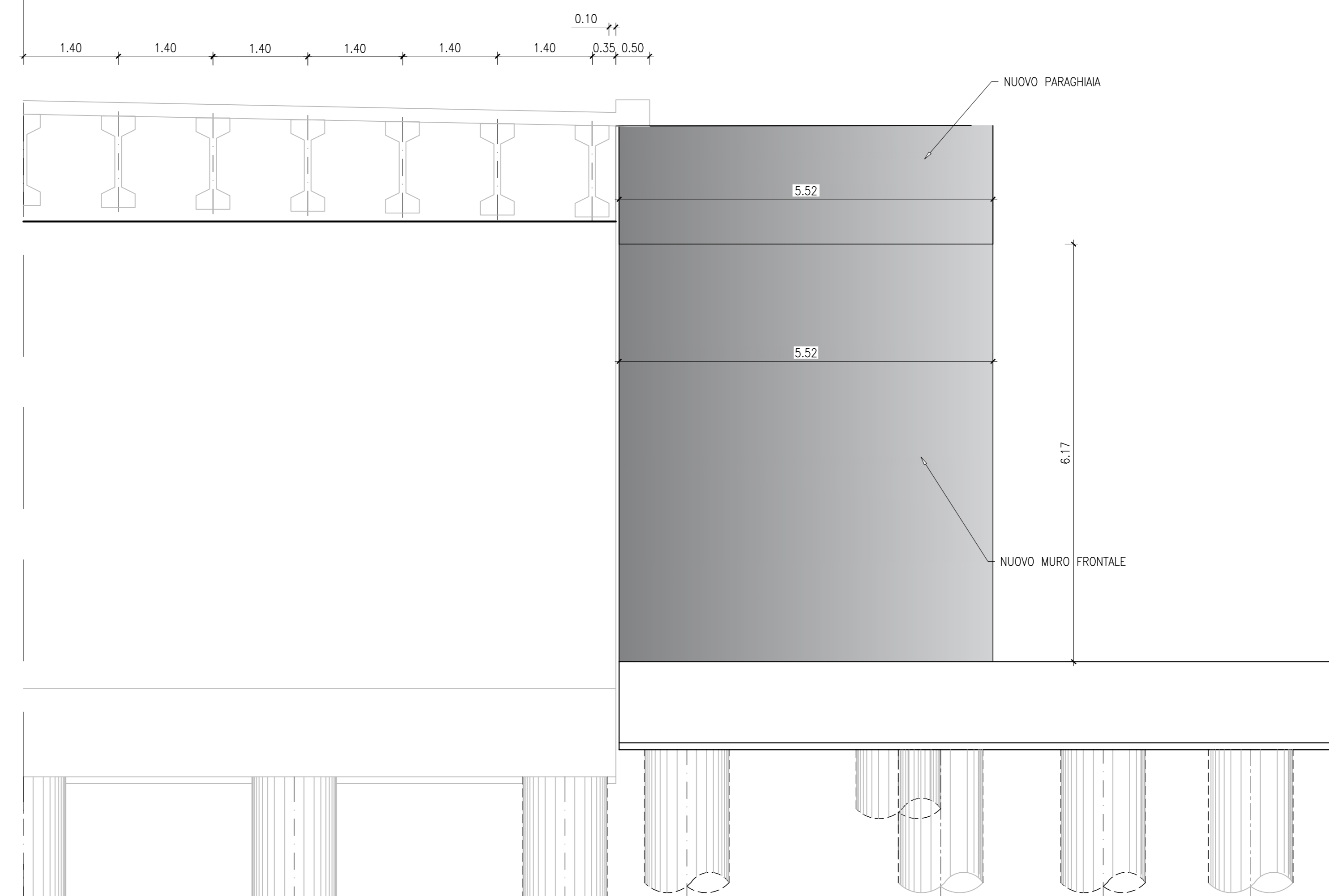


FASE 4 - COSTRUZIONE NUOVO MURO FRONTALE, NUOVO PARAGHIAIA E NUOVO MURO DI RISVOLTO  
SCALA 1:100

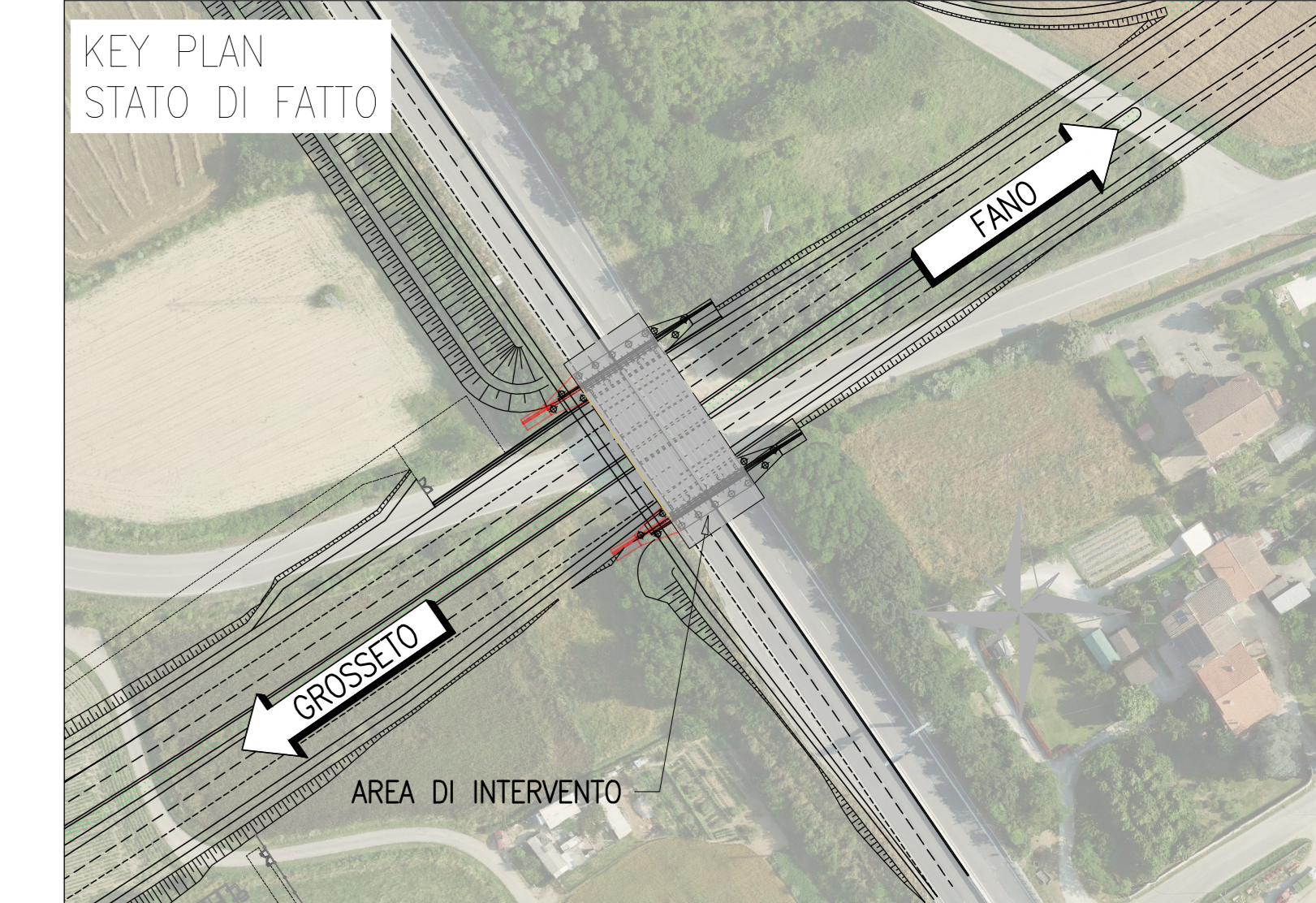


SEZIONE A-A  
SCALA 1:50

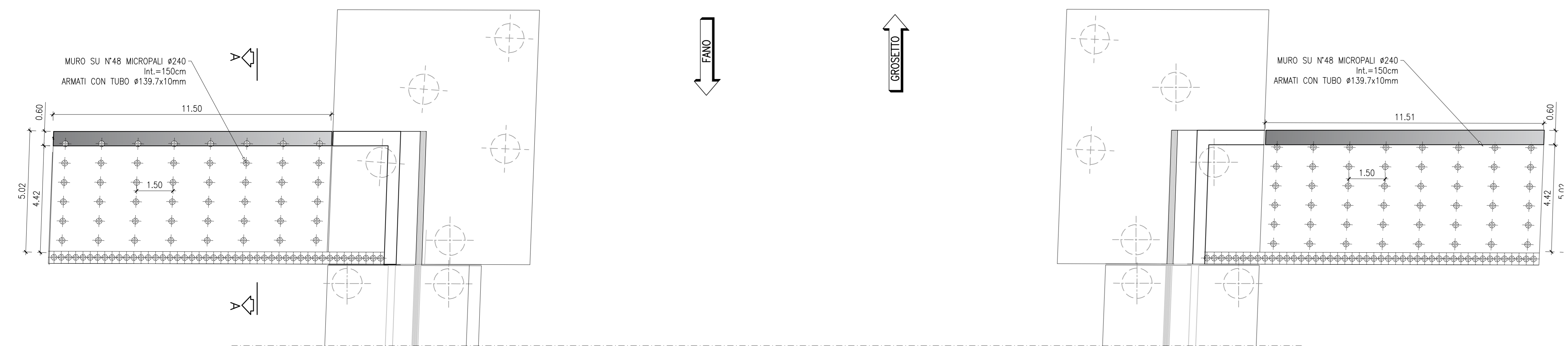


FASI DI LAVORO

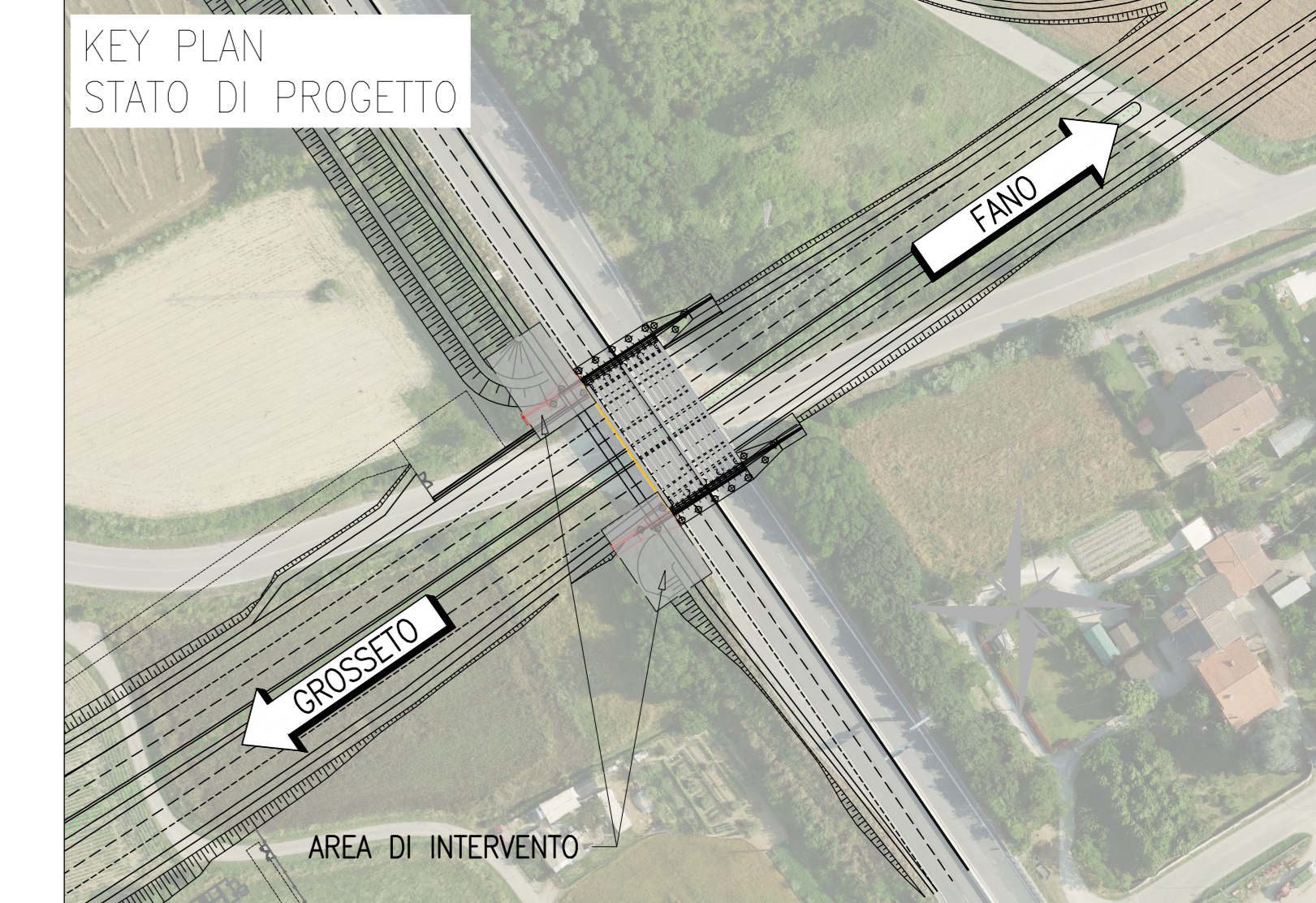
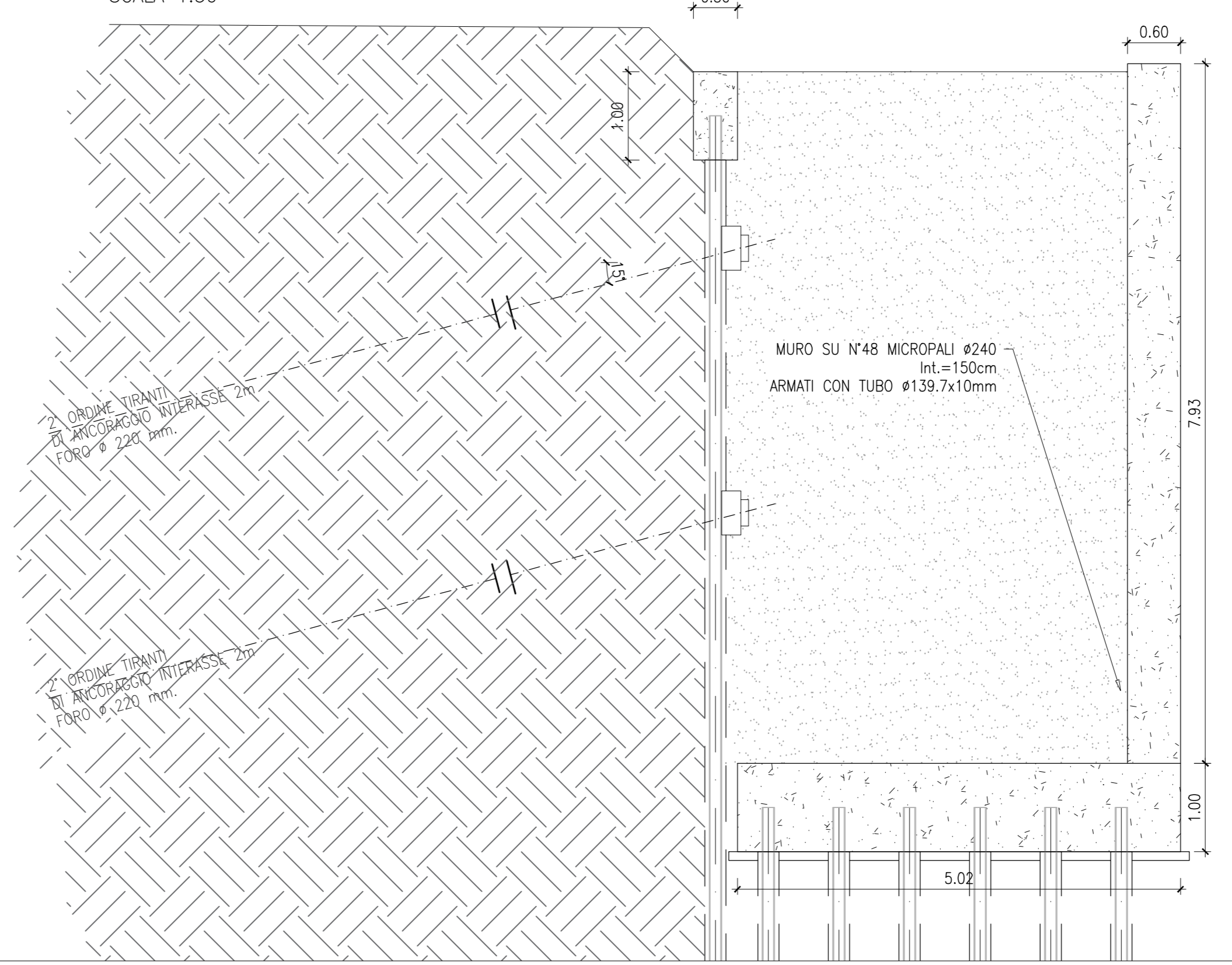
- 1) REALIZZAZIONE PARATIA DI MICROPALI E ESECUZIONE SCAVO
- 2) DEMOLIZIONE MURI D'ALA E PLINTI
- 3) REALIZZAZIONE NUOVO PUNTO DI FONDAZIONE CON NUOVI PALI
- 4) COSTRUZIONE NUOVO MURO FRONTALE, NUOVO PARAGHIAIA E NUOVO MURO DI RISVOLTO
- 5) COSTRUZIONE CONCIO DI MURO SU MICROPALI
- 6) INTERVENTO DI RINFORZO SULL'IMPALCATO ESISTENTE
- 7) DEMOLIZIONE SOLETTA E CORDOLO ESISTENTE
- 8) COSTRUZIONE TORRINO PROVVISORIO E POSIZIONAMENTO 1° TRATTO NUOVO IMPALCATO METALLICO
- 9) POSIZIONAMENTO 2° TRATTO NUOVO IMPALCATO METALLICO E REALIZZAZIONE COLLEGAMENTI METALLICI
- 10) GETTO NUOVA SOLETTA E COLLEGAMENTO TRA IMPALCATO NUOVO E ESISTENTE



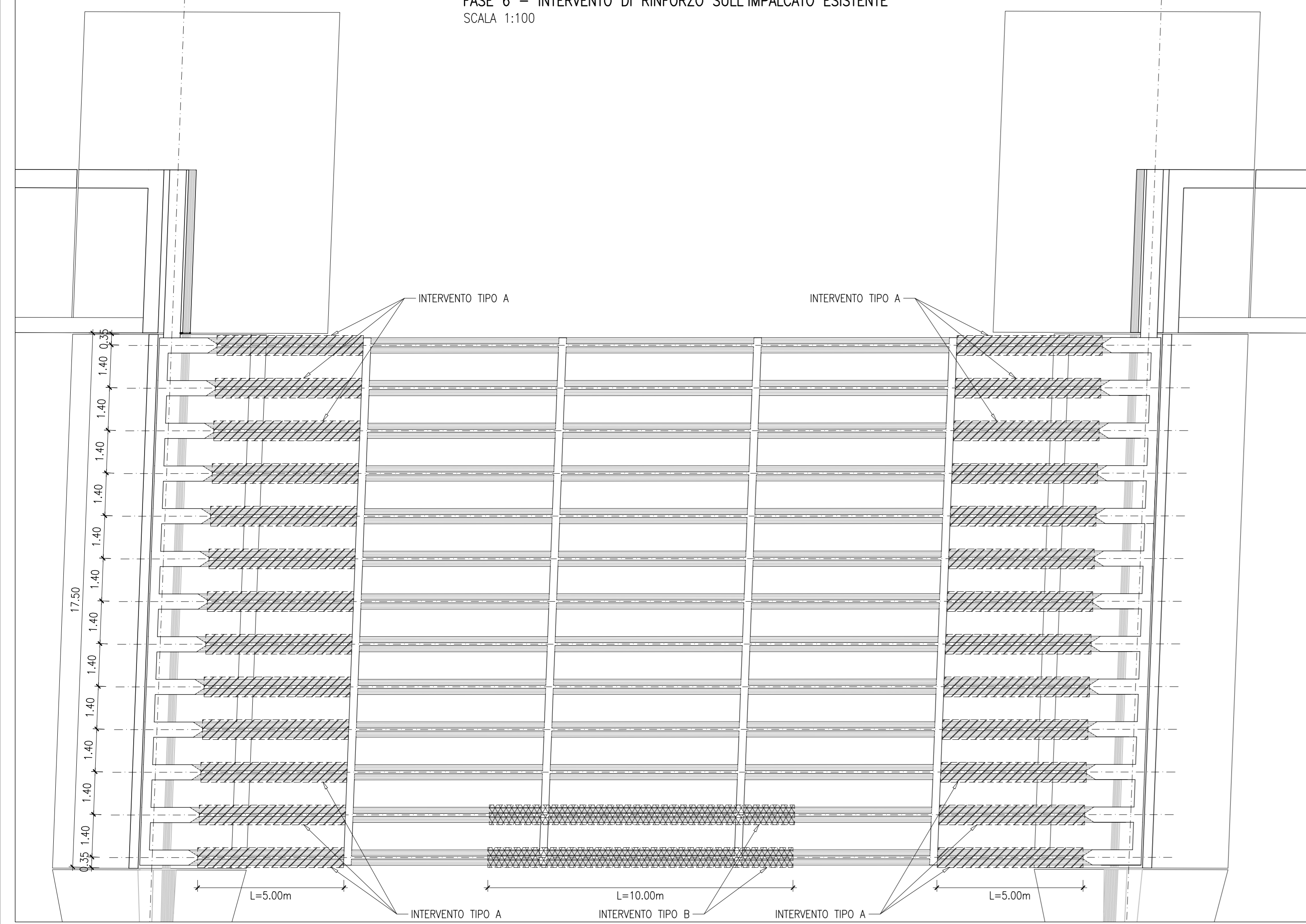
FASE 5 - COSTRUZIONE CONCIO DI MURO SU MICROPALI  
SCALA 1:100



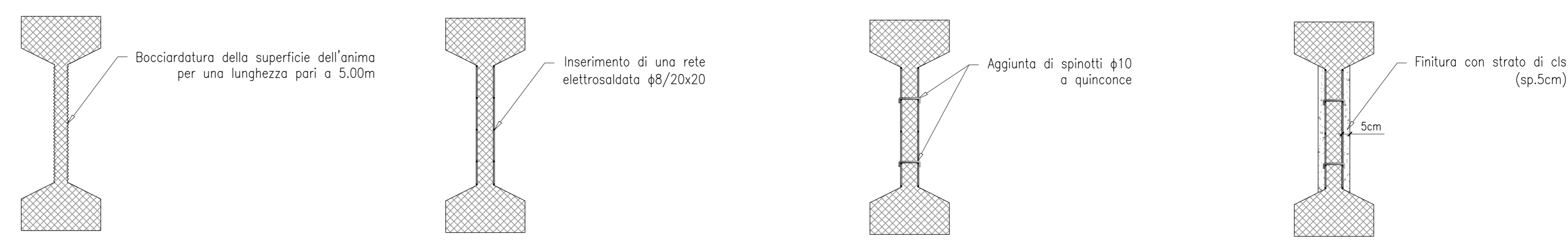
SEZIONE A-A  
SCALA 1:50



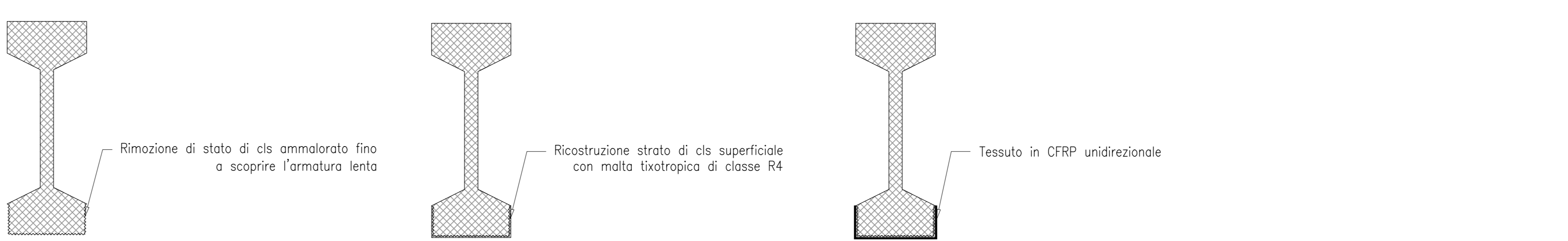
FASE 6 - INTERVENTO DI RINFORZO SULL'IMPALCATO ESISTENTE  
SCALA 1:100



FASI INTERVENTO TIPO A: Rinforzo a taglio  
Scala 1:20



FASI INTERVENTO TIPO B: Rinforzo a flessione  
Scala 1:20



LEGENDA

	INTERVENTO TIPO A: Rinforzo a taglio con rete elettrosaldata #8/20x20 e spinotti #10
	INTERVENTO TIPO B: Rinforzo a flessione con tessuto in CFRP unidirezionale

**Sanas**  
GRUPPO FS ITALIANE  
Direzione Progettazione e Realizzazione Lavori

SGC Grosseto Fano (E78).  
Tratto Nodo di Arezzo (S. Zeno) - Selci Lama (E45).  
Adeguamento a 4 corsie del tratto Le Ville - Selci Lama (E45).  
Lotto 7.

PROGETTO DEFINITIVO PG 364

ANAS - DIREZIONE PROGETTAZIONE E REALIZZAZIONE LAVORI

IL GEOLOGO Dott. Geol. Salvatore Morino Ordine dei geologi della Regione Lazio n. 1069	I PROGETTISTI SPECIALISTICI (Mandatari) Ing. Ambrogio Signorelli Ordine Ingegneri Provincia di Roma n. A55111	PROGETTAZIONE ATTI: (Mandatari) <b>GP INGENNERIA</b> GESTIONE PROGETTI INGENNERIA s.r.l.
COORDINATORE PER LA SICUREZZA IN FASE DI PROGETTAZIONE Arch. Sante Salvatore Virmiglio Ordine Architetti Provincia di Reggio Calabria n. 1270	Ing. Moreno Parfili Ordine Ingegneri Provincia di Perugia n. A2057	(Mandatari) <b>coopprogetti</b> <b>engeko</b>
L'ARCHEOLOGO Dott.ssa Maria Grazia Liseno Elenco IMBACT n. 1646	Dott.ssa Maria Grazia Liseno Elenco IMBACT n. 1646	(Mandatari) <b>INGENNERIA</b>
VEDI: IL RESP. DEL PROCEDIMENTO Ing. Michele Consumi	Ing. Giuseppe Resto Ordine Ingegneri Provincia di Roma n. A2895	IL PROGETTISTA RESPONSABILE DELL'INTEGRAZIONE DELLE SCELTE SPECIALISTICHE (DPR/207/20 ART 15 COMMA 2) Dott. Ing. GIORGIO GUIDUCCI Ordine Ingegneri Provincia di Roma n. 14055
VEDI: IL RESP. DEL PROGETTO Arch. Pininf. Marco Calzavara	Ing. Giuseppe Resto Ordine Ingegneri Provincia di Roma n. 20629	Dott. Ing. GIORGIO GUIDUCCI Ordine Ingegneri Provincia di Roma n. 14055

OPERE D'ARTE MAGGIORI - Viadotti e Ponti  
VI.07 Ponte E45 - Allargamento  
Fasi di intervento - tav. 2 di 3

CODICE PROGETTO	NOME FILE	REVISIONE	SCALA
COMP. PROGETTO DP LO702G D2110	TOOV07STRPE02A	A	Varie
D			
C			
B			
A	Emissione per Istr. ANAS Prot. CDG.U.0439522 23-05-2024	Giugno '24	Rovere Muller Guiducci
REV. DESCRIZIONE	DATA	REDATTO	VERIFICATO APPROVATO