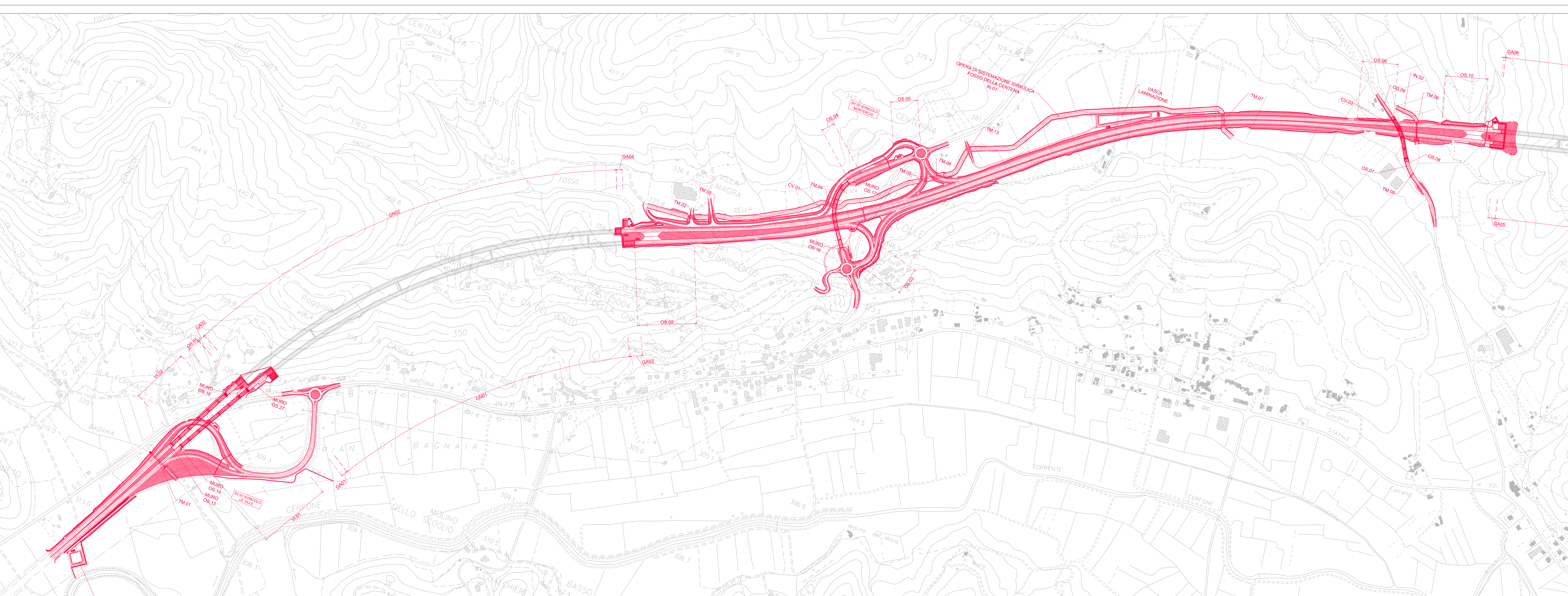
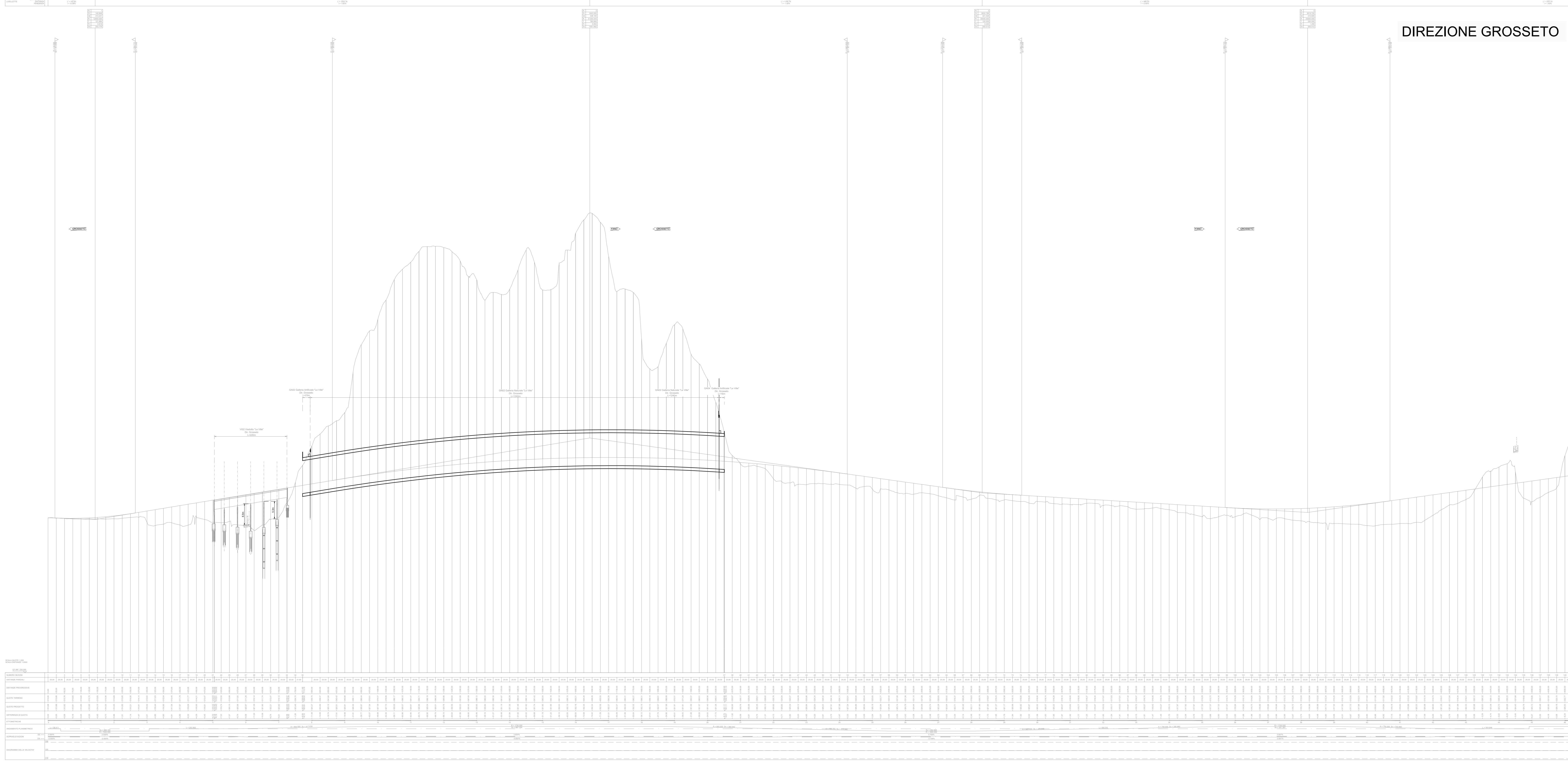
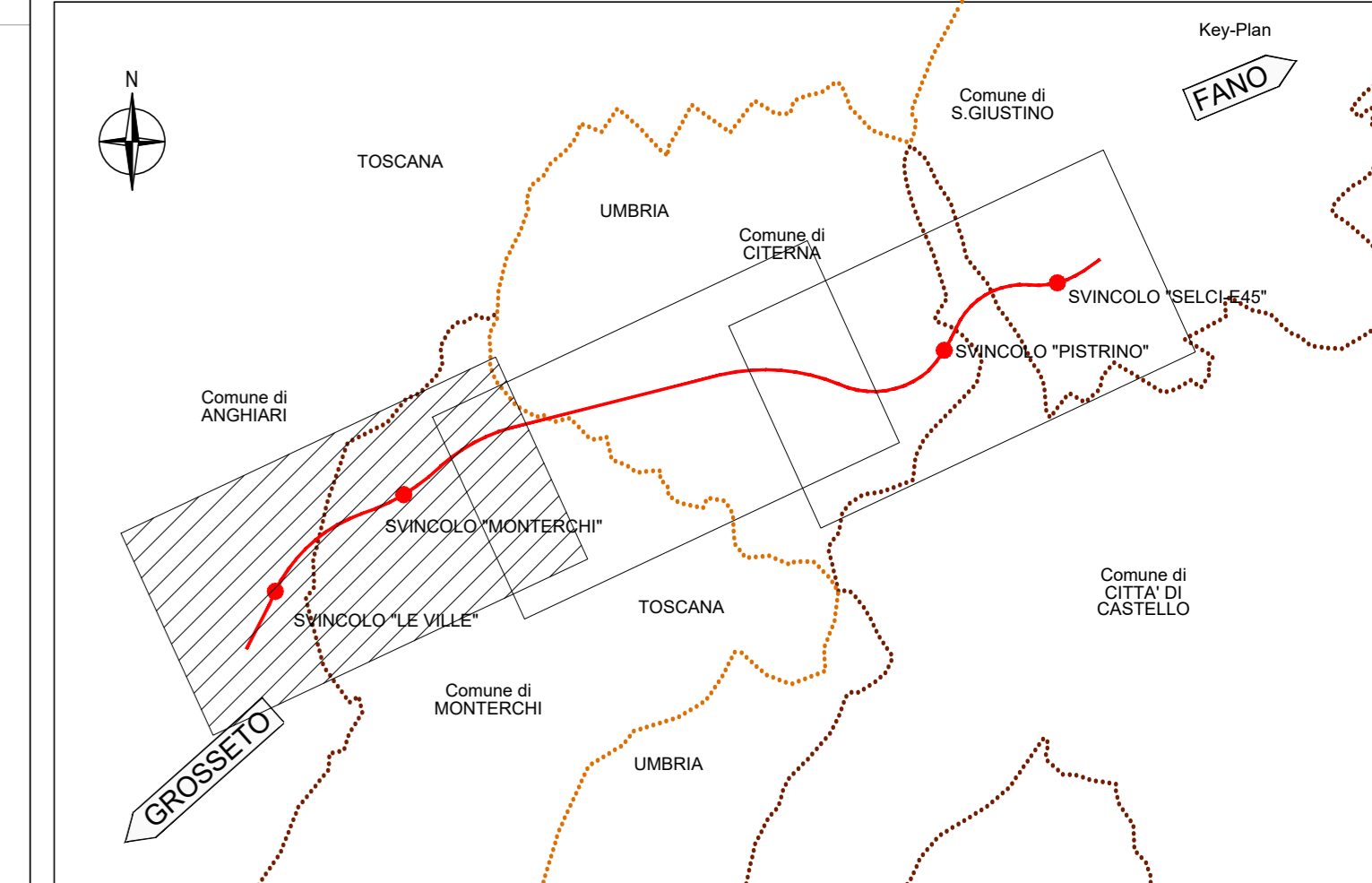


DIREZIONE GROSSETO



**Sanas**  
GRUPPO FS ITALIANE

*Direzione Progettazione e Realizzazione Lavori*

**SGC Grosseto Fano (E78).  
Tratto Nodo di Arezzo (S. Zeno) - Selci Lama (E45).  
Adeguamento a 4 corsie del tratto Le Ville - Selci Lama (E45).  
Lotto 7.**

**PROGETTO DEFINITIVO** PG 364

ANAS - DIREZIONE PROGETTAZIONE E REALIZZAZIONE LAVORI

<b>IL GEOLOGO</b> Dott. Geol. Salvatore Marino Ordine dei geologi della Regione Lazio n. 3069 Provincia di Roma n. A35111	<b>PROGETTISTI SPECIALISTICI</b> Ing. Ambrogio Signorilli Ordine Ingegneri Provincia di Roma n. A35111	<b>PROGETTAZIONE ATI:</b> <b>GP INGENNERIA</b> GESTIONE PROGETTI INGEGNERIA s.r.l. (Mandante)
<b>COORDINATORE PER LA SICUREZZA IN FASE DI PROGETTAZIONE</b> Ing. Ambrogio Signorilli Ordine Ingegneri Provincia di Roma n. A35111	<b>PROGETTI SPECIALISTICI</b> Ing. Giuseppe Resto Ordine Ingegneri Provincia di Roma n. 15754	<b>cooprogetti</b> <b>engeko</b> (Mandante)
<b>L'ARCHEOLOGO</b> Dott. ssa Maria Grazia Liseno Elenco IMBACT n. 1646 Provincia di Roma n. 15754	<b>IL PROGETTISTA RESPONSABILE DELL'INTEGRAZIONE DELLE SCELTE SPECIALISTICHE (DPR 207/20 ART 15 COMMA 2)</b> Dott. Ing. GIORGIO GIUDICCI Ordine Ingegneri Provincia di Roma n. 14937	<b>cooprogetti</b> <b>engeko</b> (Mandante)
<b>VEDI: IL RESP. DEL PROCEDIMENTO</b> Ing. Alessandro Micheli	<b>VEDI: IL RESP. DEL PROGETTO</b> Arch. Pininf. Marco Calzavara	<b>cooprogetti</b> <b>engeko</b> (Mandante)

**STUDIO DI IMPATTO AMBIENTALE**  
 Inquadramento progettuale  
 Planimetria e profilo longitudinali  
 Tav. 1 di 6

CODICE PROGETTO	NOME FILE	REVISIONE	SCALA
COMP. PROGETTO	LV. ANNO N.PROG.		
DP LO702G D2110	T01A03AMBPL01B	B	1:5.000
D			
C			
B	Revisione per Intr. ANAS Prot. CDG.U.0439522 23-05-2024	Giugno '24	Gambini Panfilii Guiducci
A	Emissione	Marzo '24	Gambini Panfilii Guiducci
REV.	DESCRIZIONE	DATA	REDAITTO VERIFICATO APPROVATO