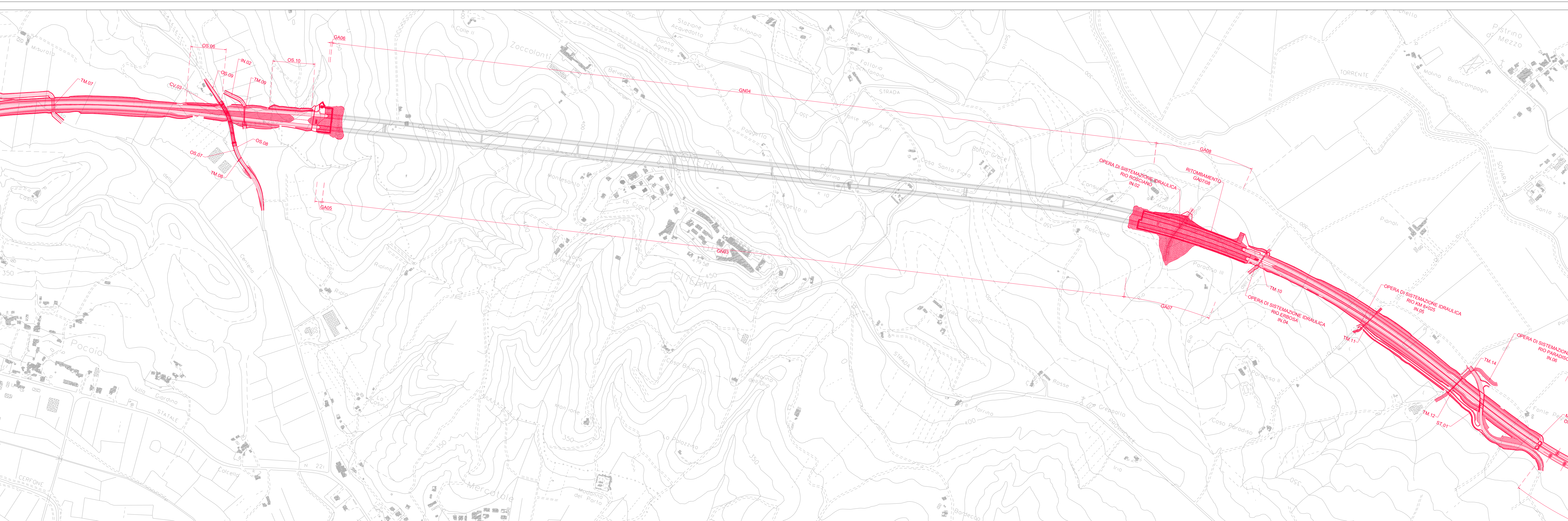
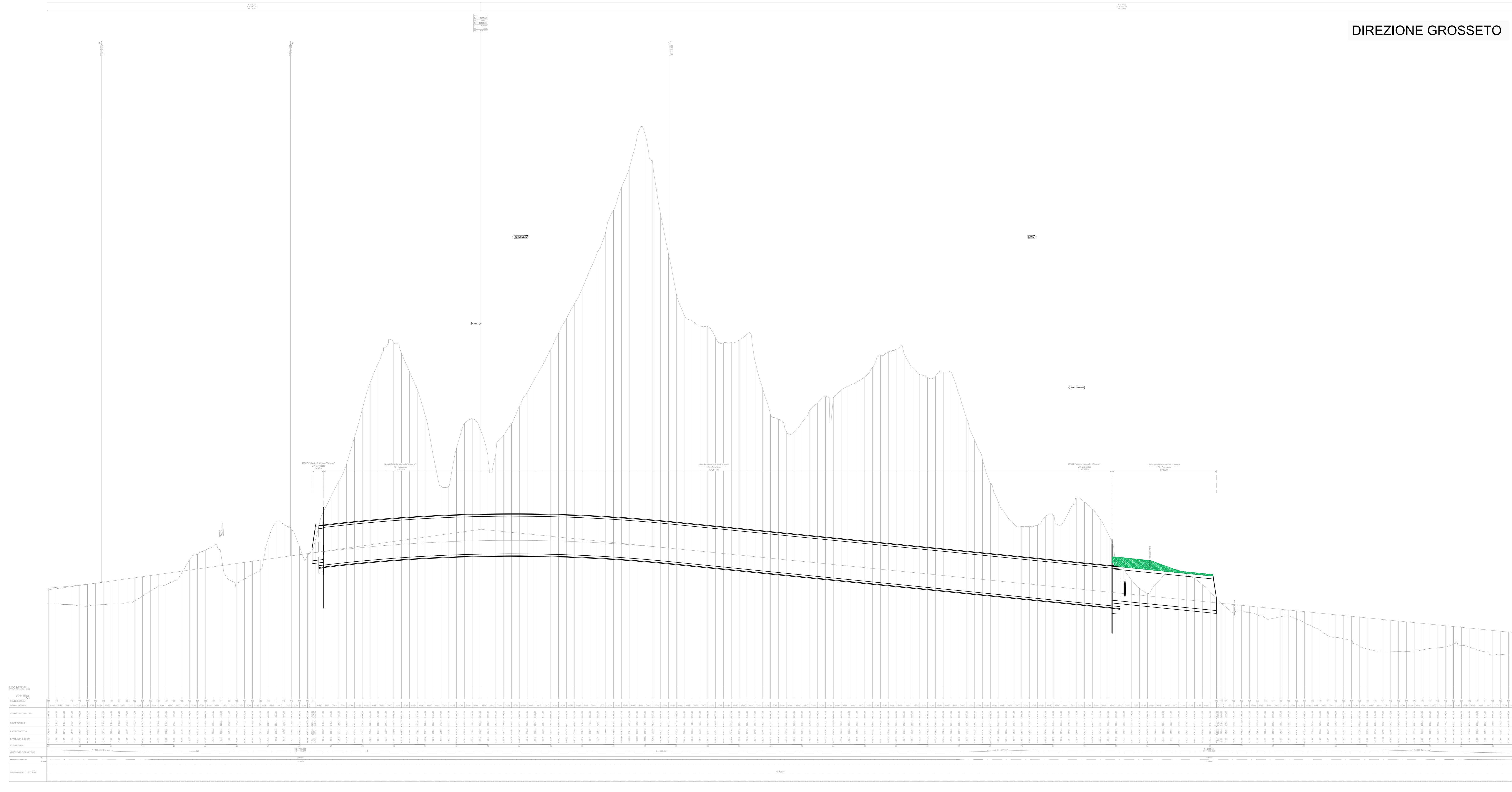
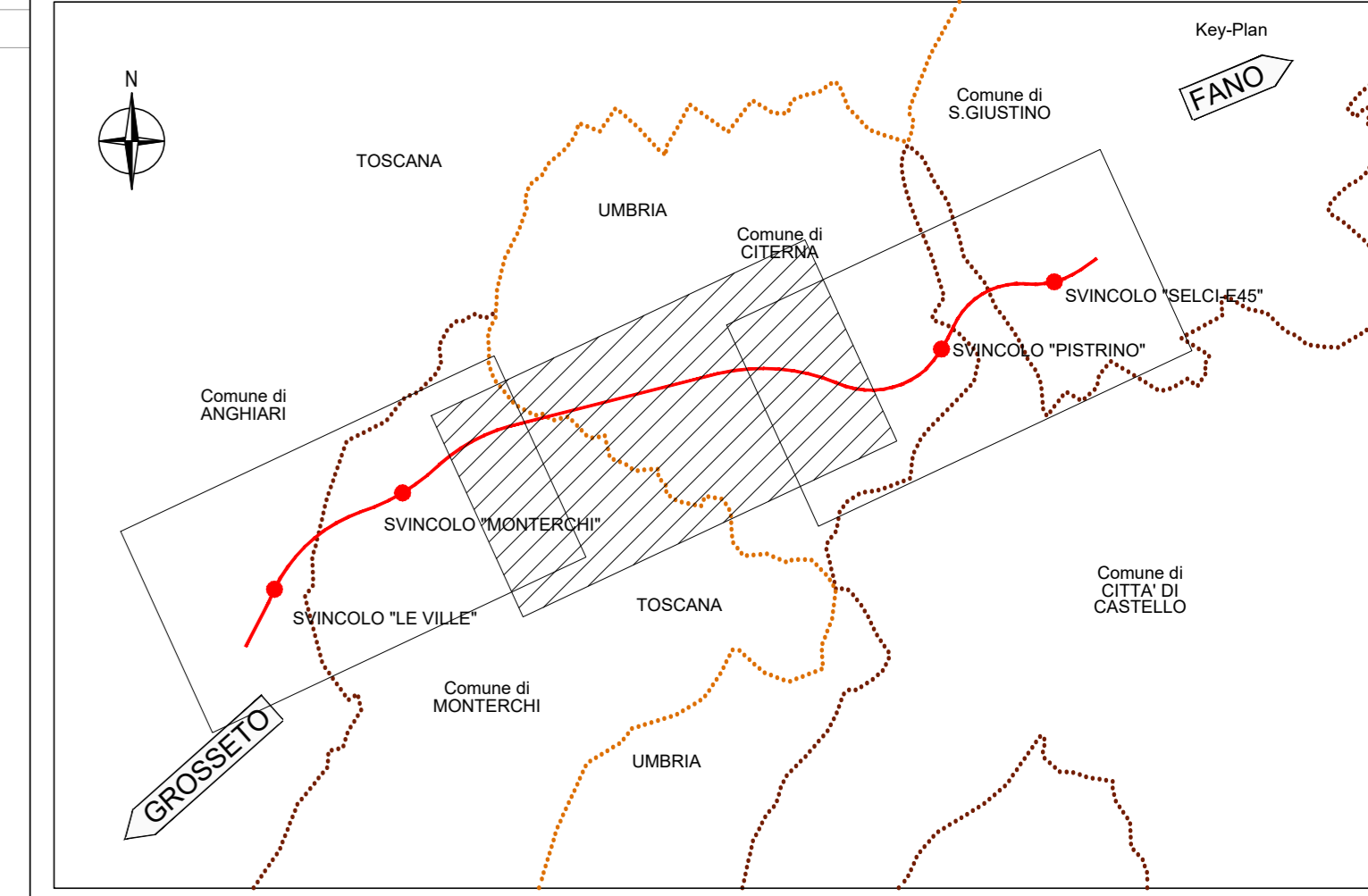


DIREZIONE GROSSETO



Sanas
GRUPPO FS ITALIANE

Direzione Progettazione e Realizzazione Lavori

SGC Grosseto Fano (E78).
Tratto Nodo di Arezzo (S. Zeno) - Selci Lama (E45).
Adeguamento a 4 corsie del tratto Le Ville - Selci Lama (E45).
Lotto 7.

PROGETTO DEFINITIVO PG 364

ANAS - DIREZIONE PROGETTAZIONE E REALIZZAZIONE LAVORI

<p>IL GEOLOGO Dott. Geol. Salvatore Marino Ordine dei geologi della Regione Lazio n. 3069</p>	<p>1 PROGETTISTI SPECIALISTI Ing. Ambrogio Signorilli Ordine Ingegneri Provincia di Roma n. 435111</p>	<p>PROGETTAZIONE ATI: (Mandatario) GP INGENNERIA GESTIONE PROGETTI INGEGNERIA s.r.l.</p>
<p>COORDINATORE PER LA SICUREZZA IN FASE DI PROGETTAZIONE Ing. Ambrogio Signorilli Ordine Ingegneri Provincia di Roma n. 435111</p>	<p>PROGETTI DELLA PROVINCIA Ing. Giuseppe Resto Ordine Ingegneri Provincia di Roma n. 435111</p>	<p>(Mandatario) cooprogetti engeko</p>
<p>L'ARCHEOLOGO Dott. ssa Maria Grazia Lisciani Elicon IMBACT n. 1646</p>	<p>ING. RESPONSABILE DEL PROCEDIMENTO Ing. Alessandro Micheli Ordine Ingegneri Provincia di Roma n. 15754</p>	<p>(Mandatario) INGENNERIA Dott. Ing. GIORGIO GIUDICCI Ordine Ingegneri Provincia di Roma n. 149351</p>
<p>VISTO IL RESP. DEL PROGETTO Arch. Pininf. Marco Calzavara</p>	<p>Ing. Giuseppe Resto Ordine Ingegneri Provincia di Roma n. 20629</p>	<p>IL PROGETTISTA RESPONSABILE DELL'INTEGRAZIONE DELLE SCELTE SPECIALISTICHE (DPR/207/20 ART 15 COMMA 2) Dott. Ing. GIORGIO GIUDICCI Ordine Ingegneri Provincia di Roma n. 149351</p>

STUDIO DI IMPATTO AMBIENTALE
Inquadramento progettuale
Planimetria e profilo longitudinali
Tav. 2 di 6

CODICE PROGETTO	NOME FILE	REVISIONE	SCALA
COMP. PROGETTO	TO10A03AMBPLQ2B		
DP LO702G D2110	CODICE ELAB. T001A03AMBPLQ2	B	1:5.000
D			
C			
B	Revisione per Intr. ANAS Prot. CDG.U.0439522 23-05-2024	Giugno '24	Gombini Panfilii Guiducci
A	Emissione	Marzo '24	Gombini Panfilii Guiducci
REV. DESCRIZIONE	DATA	REDATTO	VERIFICATO APPROVATO