

SGC Grosseto Fano (E78).
Tratto Nodo di Arezzo (S. Zeno) - Selci Lama (E45).
Adeguamento a 4 corsie del tratto Le Ville - Selci Lama (E45).
Lotto 7.

PROGETTO DEFINITIVO

PG 364

ANAS - DIREZIONE PROGETTAZIONE E REALIZZAZIONE LAVORI

IL GEOLOGO Dott. Geol. Salvatore Marino Ordine dei geologi della Regione Lazio n. 1069	I PROGETTISTI SPECIALISTICI Ing. Ambrogio Signorelli Ordine Ingegneri Provincia di Roma n. A35111	PROGETTAZIONE ATI: (Mandataria) GP INGENNERIA GESTIONE PROGETTI INGENNERIA srl
COORDINATORE PER LA SICUREZZA IN FASE DI PROGETTAZIONE Arch. Santo Salvatore Vermiglio Ordine Architetti Provincia di Reggio Calabria n. 1270	Ingegneri della Provincia di Perugia Sezione A Ing. Moreno Panfili Ordine Ingegneri Provincia di Perugia n. A2657 DOTTORE INGEGNERE MORENO PANFILI	(Mandante) cooprogetti engeko
L'ARCHEOLOGO Dott.ssa Maria Grazia Liseno Elenco MIBACT n. 1646	SETTORE CIVILE E AMBIENTALE SETTORE INDUSTRIALE SETTORE DELL'INFORMAZIONE Ing. Claudio Muller Ordine Ingegneri Provincia di Roma n. 15754	(Mandante) AIM Studio di Architettura e Ingegneria Moderna
VISTO: IL RESP. DEL PROCEDIMENTO Ing. Michele Consumini	Ing. Giovanni Suraci Ordine Ingegneri Provincia di RC n. A2895	IL PROGETTISTA RESPONSABILE DELL'INTEGRAZIONE DELLE PRESTAZIONI SPECIALISTICHE. (DPR207/10 ART 15 COMMA 12): Dott. Ing. GIORGIO GUIDUCCI ORDINE INGEGNERI ROMA N° 14035
VISTO: IL RESP. DEL PROGETTO Arch. Pianif. Marco Colazza	Ing. Giuseppe Resta Ordine Ingegneri Provincia di Roma n. 20629	Dott. Ing. GIORGIO GUIDUCCI Ordine Ingegneri Provincia di Roma n. 14035

STUDIO DI IMPATTO AMBIENTALE

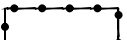



Inquadramento progettuale

Schede di cantiere



Campi Base e Campi Operativi

CODICE PROGETTO		NOME FILE		REVISIONE	SCALA
COMP.	PROGETTO	LIV.	ANNO	N.PROG.	
DP	LO702G	D	21	10	
CODICE ELAB.		T00IA03AMBSC01		A	1:2.000
D					
C					
B					
A	Emissione per Istr. ANAS Prot. CDG.U.0439522 23-05-2024	Giugno '24	Suppa	Panfili	Guiducci
REV.	DESCRIZIONE	DATA	REDATTO	VERIFICATO	APPROVATO

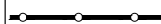

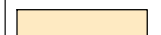



LEGENDA

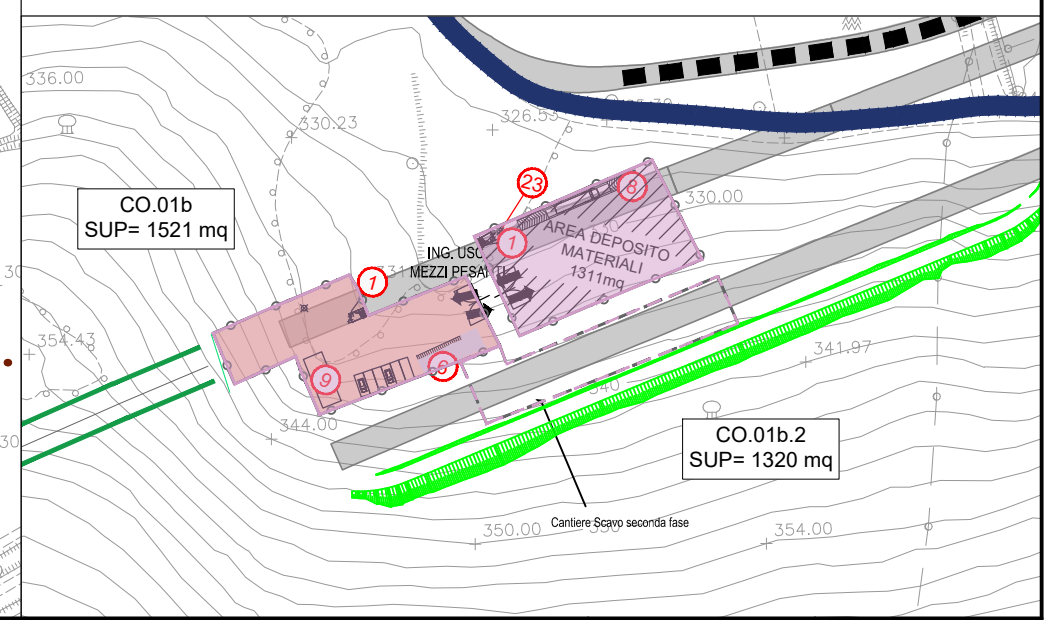
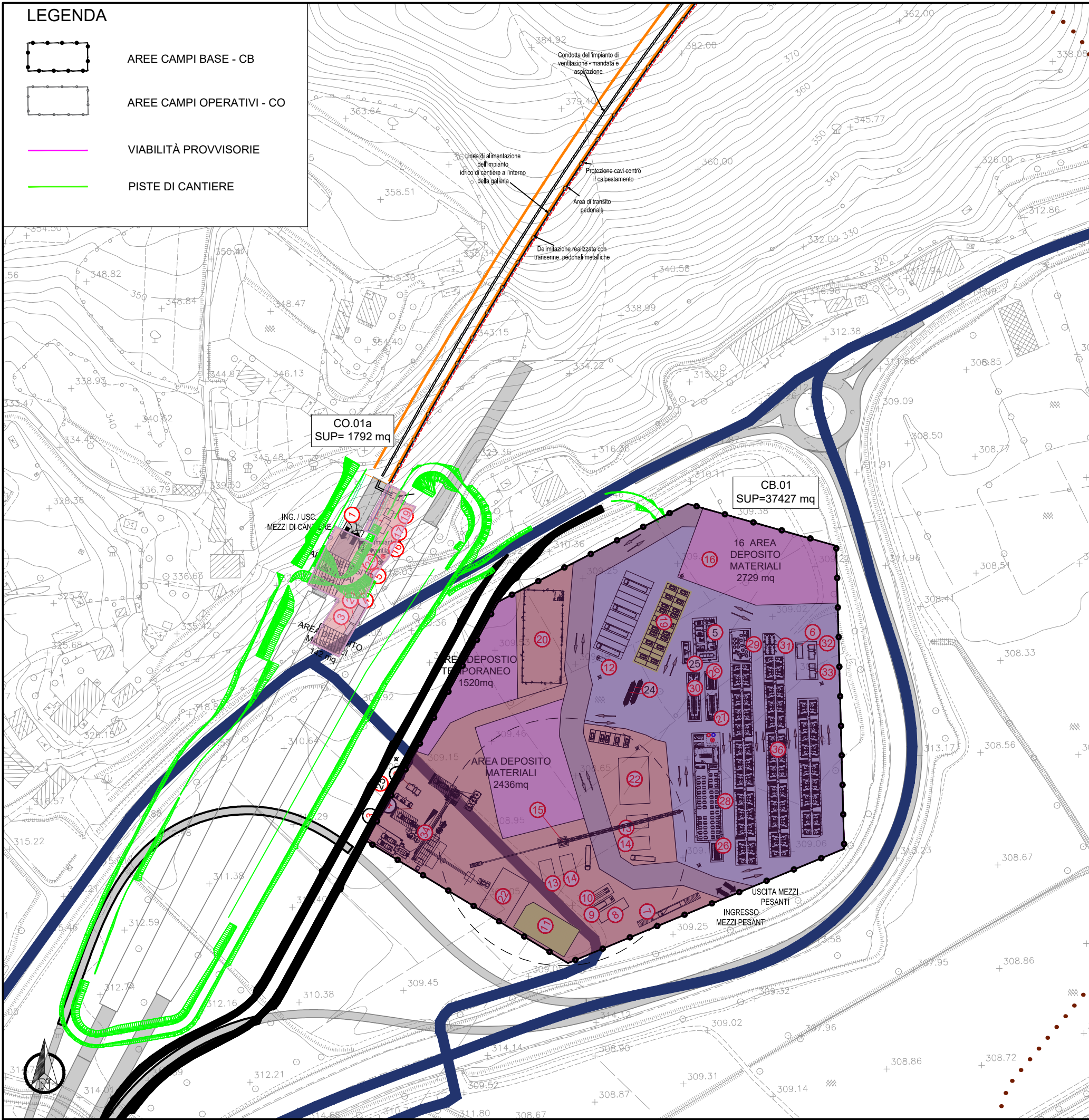
-  AREE CAMPI BASE - CB
-  AREE CAMPI OPERATIVI - CO
-  VIABILITÀ PROVVISORIE
-  PISTE DI CANTIERE

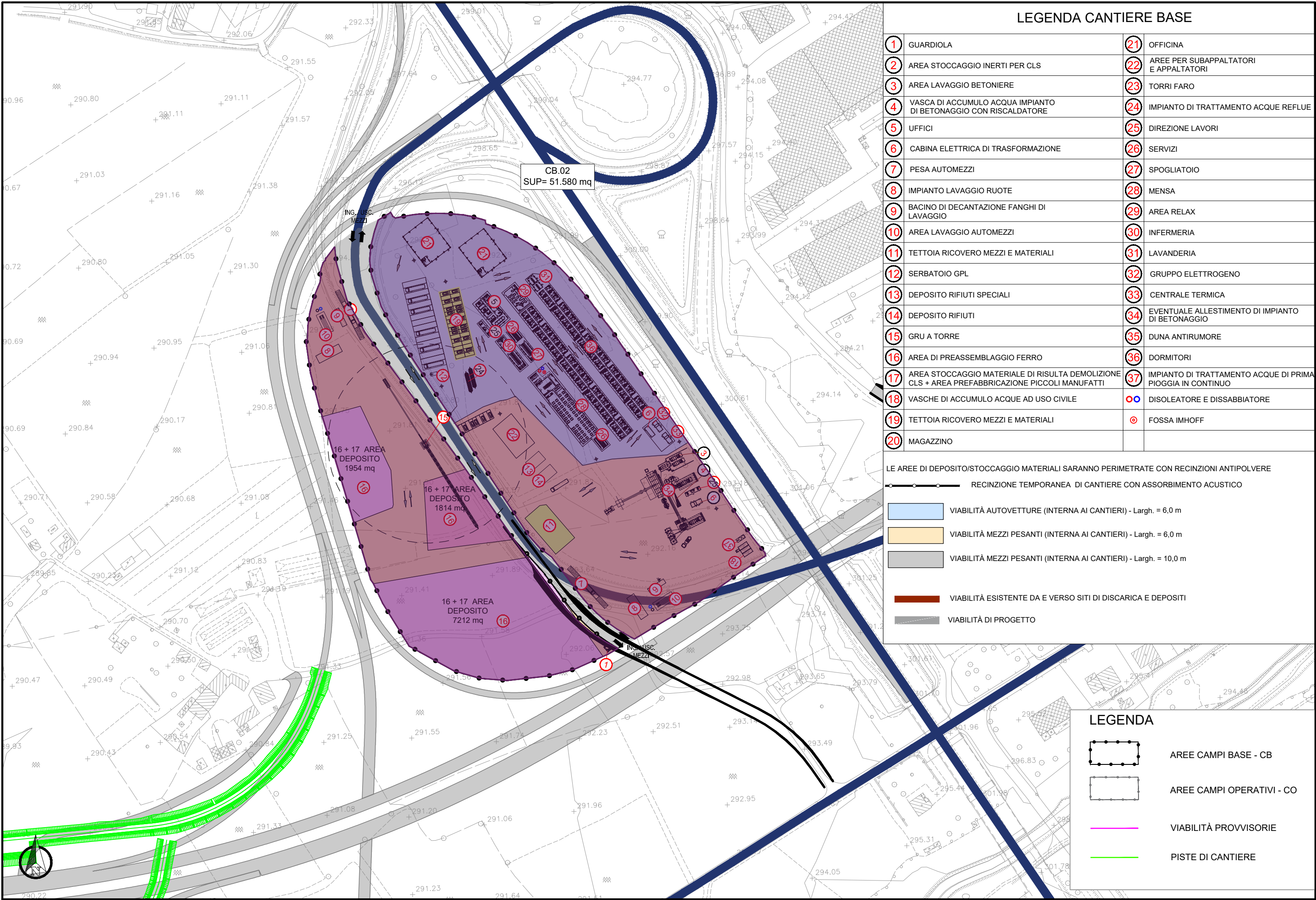
LEGENDA CANTIERE BASE

1	GUARDIOLA	21	OFFICINA
2	AREA STOCCAGGIO INERTI PER CLS	22	AREE PER SUBAPPALTATORI E APPALTATORI
3	AREA LAVAGGIO BETONIERE	23	TORRI FARO
4	VASCA DI ACCUMULO ACQUA IMPIANTO DI BETONAGGIO CON RISCALDATORE	24	IMPIANTO DI TRATTAMENTO ACQUE REFLUE
5	UFFICI	25	DIREZIONE LAVORI
6	CABINA ELETTRICA DI TRASFORMAZIONE	26	SERVIZI
7	PESA AUTOMEZZI	27	SPOGLIATOIO
8	IMPIANTO LAVAGGIO RUOTE	28	MENSA
9	BACINO DI DECANTAZIONE FANGHI DI LAVAGGIO	29	AREA RELAX
10	AREA LAVAGGIO AUTOMEZZI	30	INFERMERIA
11	TETTOIA RICOVERO MEZZI E MATERIALI	31	LAVANDERIA
12	SERBATOIO GPL	32	GRUPPO ELETTROGENO
13	DEPOSITO RIFIUTI SPECIALI	33	CENTRALE TERMICA
14	DEPOSITO RIFIUTI	34	EVENTUALE ALLESTIMENTO DI IMPIANTO DI BETONAGGIO
15	GRU A TORRE	35	DUNA ANTIRUMORE
16	AREA DI PREASSEMBLAGGIO FERRO	36	DORMITORI
17	AREA STOCCAGGIO MATERIALE DI RISULTA DEMOLIZIONE CLS + AREA PREFABBRICAZIONE PICCOLI MANUFATTI	37	IMPIANTO DI TRATTAMENTO ACQUE DI PRIMA PIOGGIA IN CONTINUO
18	VASCHE DI ACCUMULO ACQUE AD USO CIVILE		DISOLEATORE E DISSABBIATORE
19	TETTOIA RICOVERO MEZZI E MATERIALI		FOSSA IMHOFF
20	MAGAZZINO		

LE AREE DI DEPOSITO/STOCCAGGIO MATERIALI SARANNO PERIMETRATE CON RECINZIONI ANTIPOLVERE

-  RECINZIONE TEMPORANEA DI CANTIERE CON ASSORBIMENTO ACUSTICO
-  VIABILITÀ AUTOVETTURE (INTERNA AI CANTIERI) - Largh. = 6,0 m
-  VIABILITÀ MEZZI PESANTI (INTERNA AI CANTIERI) - Largh. = 6,0 m
-  VIABILITÀ MEZZI PESANTI (INTERNA AI CANTIERI) - Largh. = 10,0 m
-  VIABILITÀ ESISTENTE DA E VERSO SITI DI DISCARICA E DEPOSITI
-  VIABILITÀ DI PROGETTO





LEGENDA CANTIERE BASE

1	GUARDIOLA	21	OFFICINA
2	AREA STOCCAGGIO INERTI PER CLS	22	AREE PER SUBAPPALTATORI E APPALTATORI
3	AREA LAVAGGIO BETONIERE	23	TORRI FARO
4	VASCA DI ACCUMULO ACQUA IMPIANTO DI BETONAGGIO CON RISCALDATORE	24	IMPIANTO DI TRATTAMENTO ACQUE REFLUE
5	UFFICI	25	DIREZIONE LAVORI
6	CABINA ELETTRICA DI TRASFORMAZIONE	26	SERVIZI
7	PESA AUTOMEZZI	27	SPOGLIATOIO
8	IMPIANTO LAVAGGIO RUOTE	28	MENSA
9	BACINO DI DECANTAZIONE FANGHI DI LAVAGGIO	29	AREA RELAX
10	AREA LAVAGGIO AUTOMEZZI	30	INFERMERIA
11	TETTOIA RICOVERO MEZZI E MATERIALI	31	LAVANDERIA
12	SERBATOIO GPL	32	GRUPPO ELETTROGENO
13	DEPOSITO RIFIUTI SPECIALI	33	CENTRALE TERMICA
14	DEPOSITO RIFIUTI	34	EVENTUALE ALLESTIMENTO DI IMPIANTO DI BETONAGGIO
15	GRU A TORRE	35	DUNA ANTIRUMORE
16	AREA DI PREASSEMBLAGGIO FERRO	36	DORMITORI
17	AREA STOCCAGGIO MATERIALE DI RISULTA DEMOLIZIONE CLS + AREA PREFABBRICAZIONE PICCOLI MANUFATTI	37	IMPIANTO DI TRATTAMENTO ACQUE DI PRIMA PIOGGIA IN CONTINUO
18	VASCHE DI ACCUMULO ACQUE AD USO CIVILE	○●	DISOLEATORE E DISSABBIATORE
19	TETTOIA RICOVERO MEZZI E MATERIALI	⊙	FOSSA IMHOFF
20	MAGAZZINO		

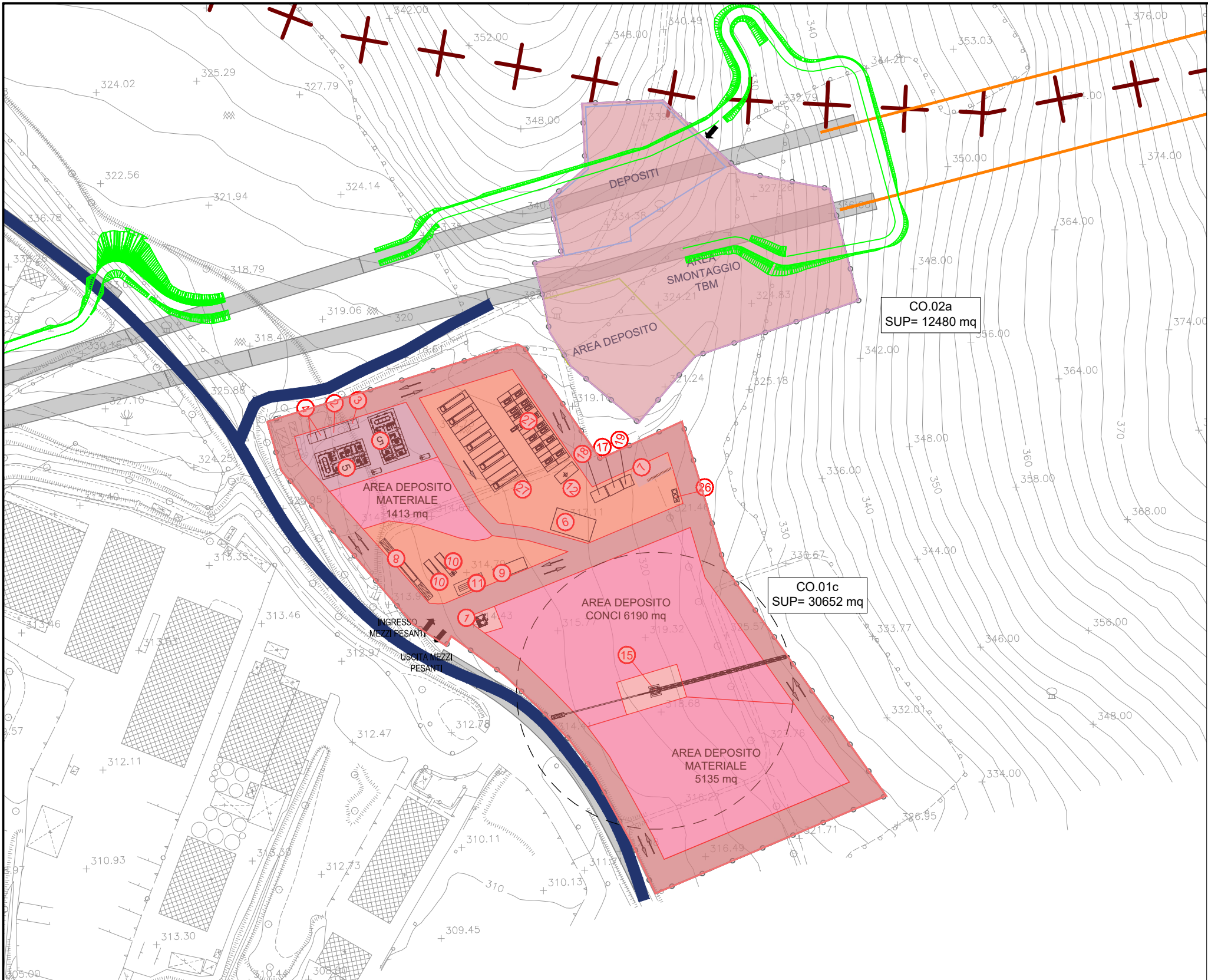
LE AREE DI DEPOSITO/STOCCAGGIO MATERIALI SARANNO PERIMETRATE CON RECINZIONI ANTIPOLVERE

—●— RECINZIONE TEMPORANEA DI CANTIERE CON ASSORBIMENTO ACUSTICO

	VIABILITÀ AUTOVETTURE (INTERNA AI CANTIERI) - Largh. = 6,0 m
	VIABILITÀ MEZZI PESANTI (INTERNA AI CANTIERI) - Largh. = 6,0 m
	VIABILITÀ MEZZI PESANTI (INTERNA AI CANTIERI) - Largh. = 10,0 m
	VIABILITÀ ESISTENTE DA E VERSO SITI DI DISCARICA E DEPOSITI
	VIABILITÀ DI PROGETTO

LEGENDA

	AREE CAMPI BASE - CB
	AREE CAMPI OPERATIVI - CO
	VIABILITÀ PROVVISORIE
	PISTE DI CANTIERE



LEGENDA

- AREE CAMPI BASE - CB
- AREE CAMPI OPERATIVI - CO
- VIABILITÀ PROVVISORIE
- PISTE DI CANTIERE

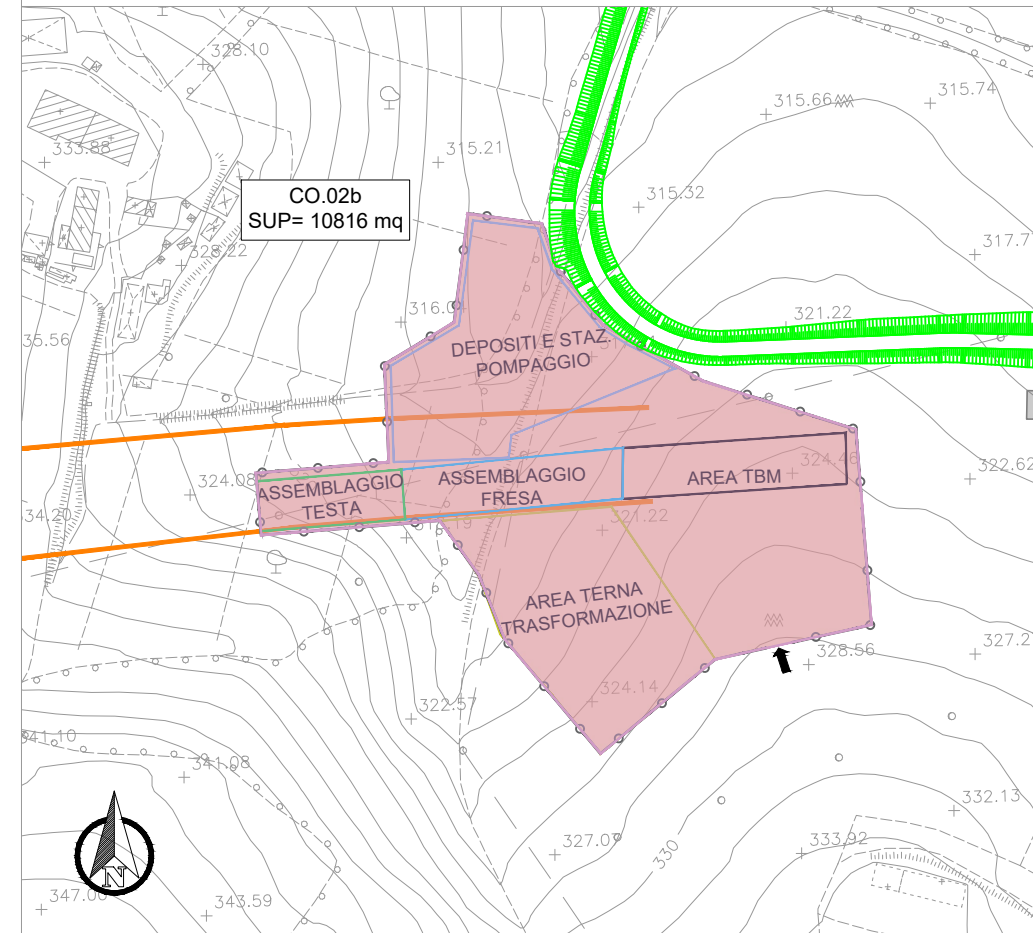


LEGENDA CANTIERE OPERATIVO

1	GUARDIOLA	14	DEPOSITO BOMBOLE OSSIGENO
2	UFFICI DIREZIONE DI CANTIERE E D.L.	15	DEPOSITO OLI ESAUSTI
3	DEPOSITO CUBETTI	16	FOSSE IMHOF E DISOLEATORI
4	INFERMERIA	17	SOTTOSTAZIONE ELETTRICA
5	SERVIZI COLLETTIVI CON SPOGLIATOI	18	ADDUZIONE ACQUA POTABILE
6	OFFICINA MANUTENZIONE MEZZI DI CANTIERE	19	GRUPPO ELETTROGENO - SERBATOI GASOLIO
7	MAGAZZINO RICAMBI E MATERIALI DI CONSUMO	20	EVENTUALE ALLESTIMENTO DI IMPIANTO DI FRANTUMAZIONE DEGLI INERTI
8	PESA AUTOMEZZI	21	EVENTUALE ALLESTIMENTO DI IMPIANTO DI BETONAGGIO
9	IMPIANTO LAVAGGIO RUOTE	22	EVENTUALE ALLESTIMENTO DI IMPIANTO DI PRODUZIONE CONGLOMERATI BITUMINOSI
10	BACINO DI DECANTAZIONE FANGHI DI LAVAGGIO	23	TORRI FARO
11	AREA LAVAGGIO AUTOMEZZI	24	BERMA PERIMETRALE DI PROTEZIONE
12	AREA RACCOLTA RIFIUTI DIFFERENZIATA	25	VASCHE DI ACCUMULO ACQUE AD USO CIVILE
13	DEPOSITO BOMBOLE ACETILENE	26	IMPIANTO DI TRATTAMENTO ACQUE DI PRIMA PIOGGIA IN CONTINUO

LE AREE DI DEPOSITO DEI MATERIALI SARANNO PERIMETRATE CON RECINZIONI ANTIPOLVERE
 --- RECINZIONE TEMPORANEA DI CANTIERE CON ASSORBIMENTO ACUSTICO

- VIABILITÀ AUTOVETTURE (INTERNA AI CANTIERI) - Largh. = 6,0 m
- VIABILITÀ MEZZI PESANTI (INTERNA AI CANTIERI) - Largh. = 6,0 m
- VIABILITÀ MEZZI PESANTI (INTERNA AI CANTIERI) - Largh. = 10,0 m
- VIABILITÀ ESISTENTE DA E VERSO SITI DI DISCARICA E DEPOSITI
- VIABILITÀ DI PROGETTO



LEGENDA CANTIERE OPERATIVO

1	GUARDIOLA	14	DEPOSITO BOMBOLE OSSIGENO
2	UFFICI DIREZIONE DI CANTIERE E D.L.	15	DEPOSITO OLI ESAUSTI
3	DEPOSITO CUBETTI	16	FOSSE IMHOF E DISOLEATORI
4	INFERMERIA	17	SOTTOSTAZIONE ELETTRICA
5	SERVIZI COLLETTIVI CON SPOGLIATOI	18	ADDUZIONE ACQUA POTABILE
6	OFFICINA MANUTENZIONE MEZZI DI CANTIERE	19	GRUPPO ELETTROGENO - SERBATOI GASOLIO
7	MAGAZZINO RICAMBI E MATERIALI DI CONSUMO	20	EVENTUALE ALLESTIMENTO DI IMPIANTO DI FRANTUMAZIONE DEGLI INERTI
8	PESA AUTOMEZZI	21	EVENTUALE ALLESTIMENTO DI IMPIANTO DI BETONAGGIO
9	IMPIANTO LAVAGGIO RUOTE	22	EVENTUALE ALLESTIMENTO DI IMPIANTO DI PRODUZIONE CONGLOMERATI BITUMINOSI
10	BACINO DI DECANTAZIONE FANGHI DI LAVAGGIO	23	TORRI FARO
11	AREA LAVAGGIO AUTOMEZZI	24	BERMA PERIMETRALE DI PROTEZIONE
12	AREA RACCOLTA RIFIUTI DIFFERENZIATA	25	VASCHE DI ACCUMULO ACQUE AD USO CIVILE
13	DEPOSITO BOMBOLE ACETILENE	26	IMPIANTO DI TRATTAMENTO ACQUE DI PRIMA PIOGGIA IN CONTINUO

LE AREE DI DEPOSITO DEI MATERIALI SARANNO PERIMETRATE CON RECINZIONI ANTIPOLVERE

— RECINZIONE TEMPORANEA DI CANTIERE CON ASSORBIMENTO ACUSTICO

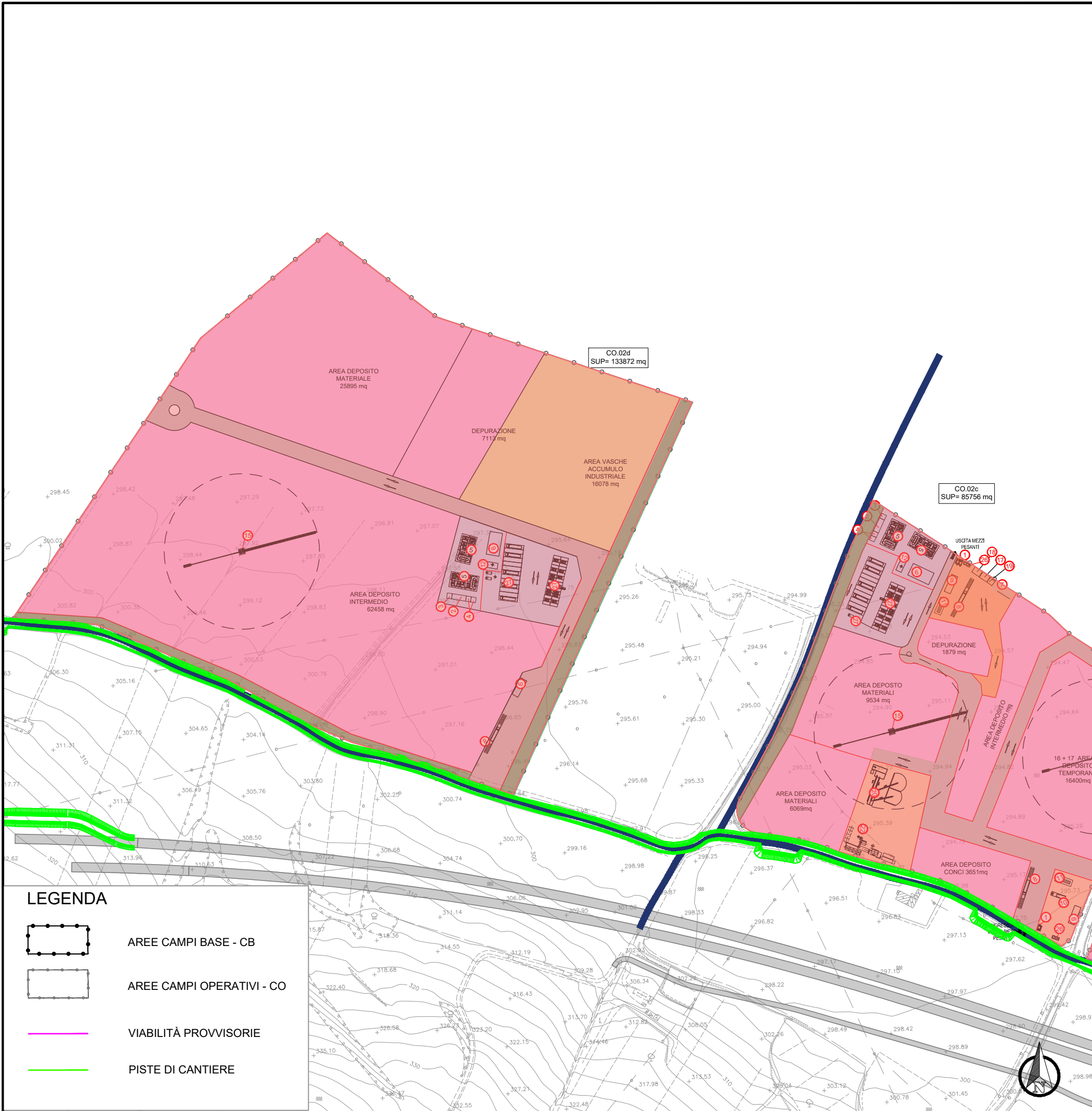
 VIABILITÀ AUTOVETTURE (INTERNA AI CANTIERI) - Largh. = 6,0 m

 VIABILITÀ MEZZI PESANTI (INTERNA AI CANTIERI) - Largh. = 6,0 m

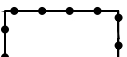



 VIABILITÀ MEZZI PESANTI (INTERNA AI CANTIERI) - Largh. = 10,0 m

 VIABILITÀ ESISTENTE DA E VERSO SITI DI DISCARICA E DEPOSITI

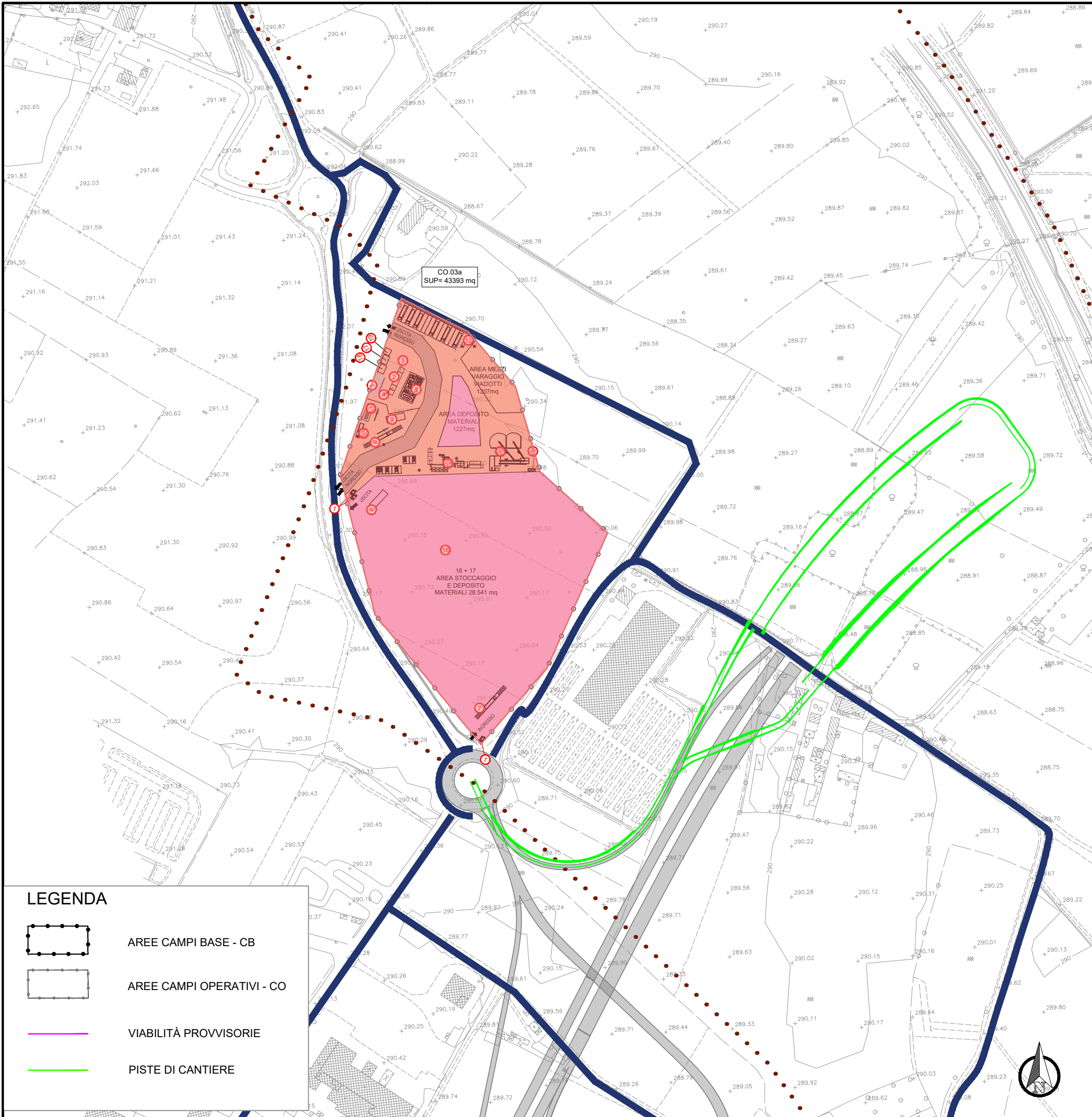
 VIABILITÀ DI PROGETTO



LEGENDA

	AREE CAMPI BASE - CB
	AREE CAMPI OPERATIVI - CO
	VIABILITÀ PROVVISORIE
	PISTE DI CANTIERE





LEGENDA CANTIERE OPERATIVO

1	GUARDIOLA	14	DEPOSITO BOMBOLE OSSIGENO
2	UFFICI DIREZIONE DI CANTIERE E D.L.	15	DEPOSITO OLI ESAUSTI
3	DEPOSITO CUBETTI	16	FOSSE IMHOF E DISOLEATORI
4	INFERMERIA	17	SOTTOSTAZIONE ELETTRICA
5	SERVIZI COLLETTIVI CON SPOGLIATOI	18	ADDUZIONE ACQUA POTABILE
6	OFFICINA MANUTENZIONE MEZZI DI CANTIERE	19	GRUPPO ELETTROGENO - SERBATOI GASOLIO
7	MAGAZZINO RICAMBI E MATERIALI DI CONSUMO	20	EVENTUALE ALLESTIMENTO DI IMPIANTO DI FRANTUMAZIONE DEGLI INERTI
8	PESA AUTOMEZZI	21	EVENTUALE ALLESTIMENTO DI IMPIANTO DI BETONAGGIO
9	IMPIANTO LAVAGGIO RUOTE	22	EVENTUALE ALLESTIMENTO DI IMPIANTO DI PRODUZIONE CONGLOMERATI BITUMINOSI
10	BACINO DI DECANTAZIONE FANGHI DI LAVAGGIO	23	TORRI FARO
11	AREA LAVAGGIO AUTOMEZZI	24	BERMA PERIMETRALE DI PROTEZIONE
12	AREA RACCOLTA RIFIUTI DIFFERENZIATA	25	VASCHE DI ACCUMULO ACQUE AD USO CIVILE
13	DEPOSITO BOMBOLE ACETILENE	26	IMPIANTO DI TRATTAMENTO ACQUE DI PRIMA PIOGGIA IN CONTINUO

LE AREE DI DEPOSITO DEI MATERIALI SARANNO PERIMETRATE CON RECINZIONI ANTIPOLVERE

—●—●—●—●— RECINZIONE TEMPORANEA DI CANTIERE CON ASSORBIMENTO ACUSTICO

VIABILITÀ AUTOVEETTURE (INTERNA AI CANTIERI) - Largh. = 6,0 m

VIABILITÀ MEZZI PESANTI (INTERNA AI CANTIERI) - Largh. = 6,0 m

VIABILITÀ MEZZI PESANTI (INTERNA AI CANTIERI) - Largh. = 10,0 m

VIABILITÀ ESISTENTE DA E VERSO SITI DI DISCARICA E DEPOSITI

VIABILITÀ DI PROGETTO

LEGENDA

- AREE CAMPI BASE - CB
- AREE CAMPI OPERATIVI - CO
- VIABILITÀ PROVVISORIE
- PISTE DI CANTIERE

