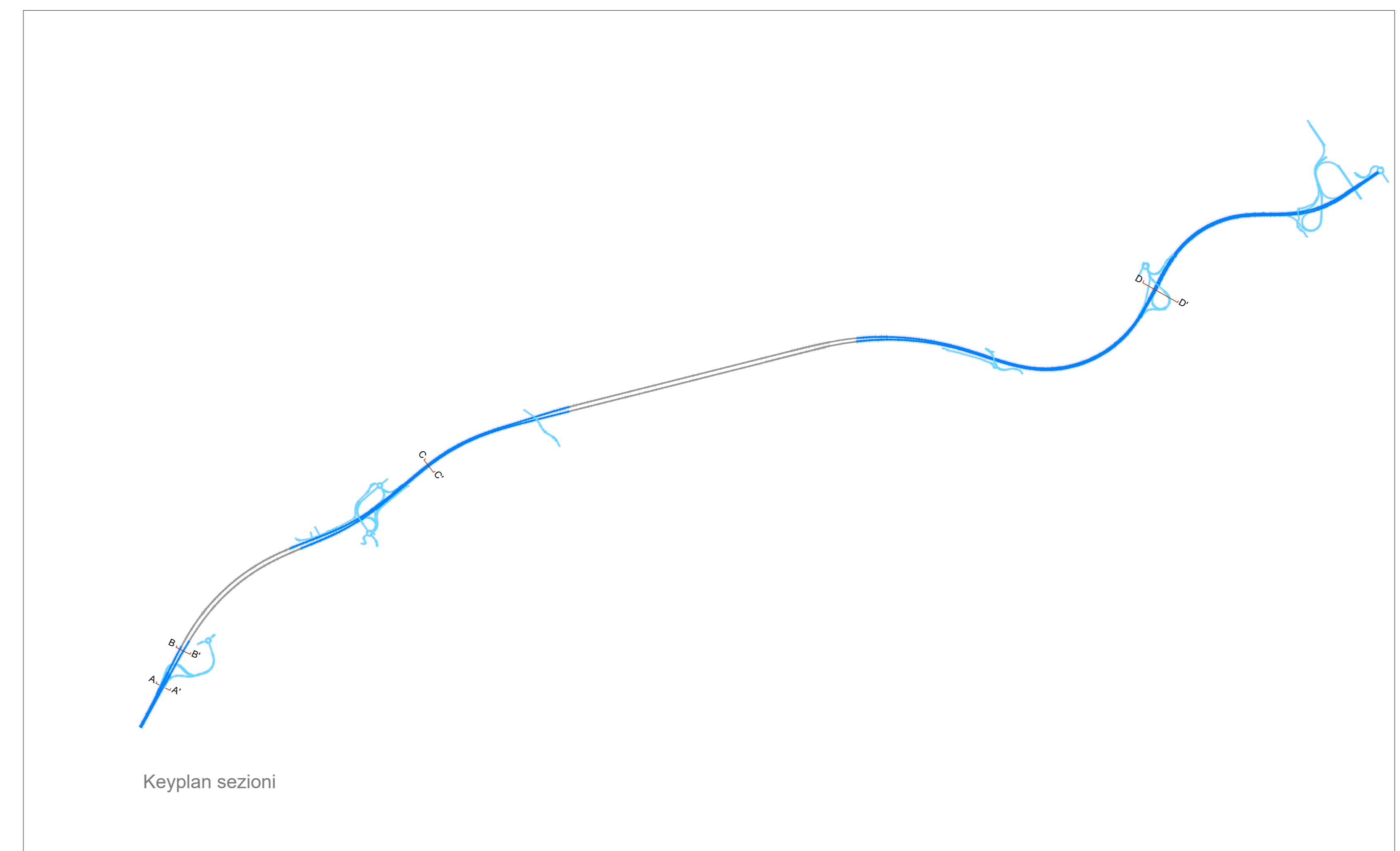
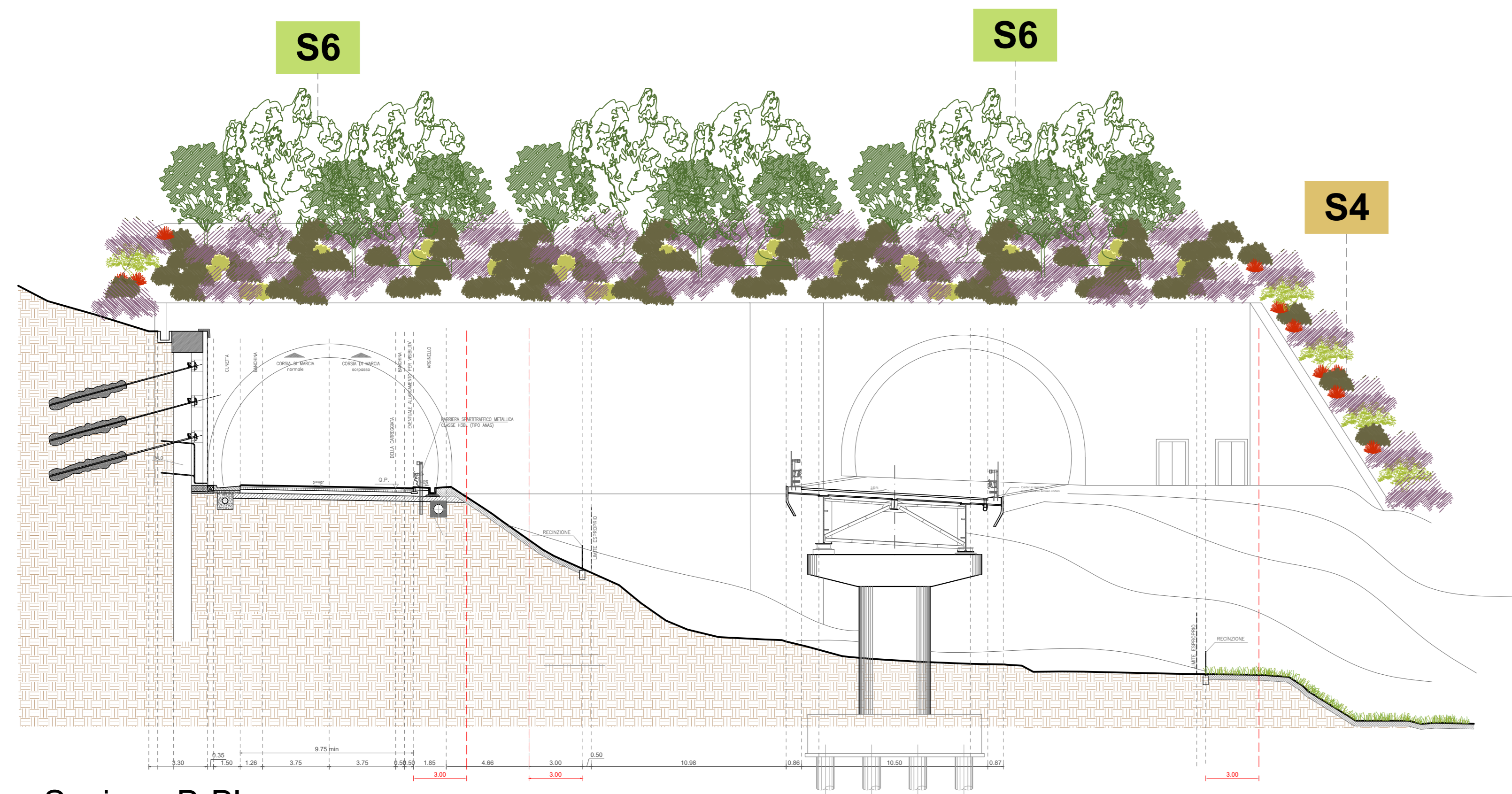


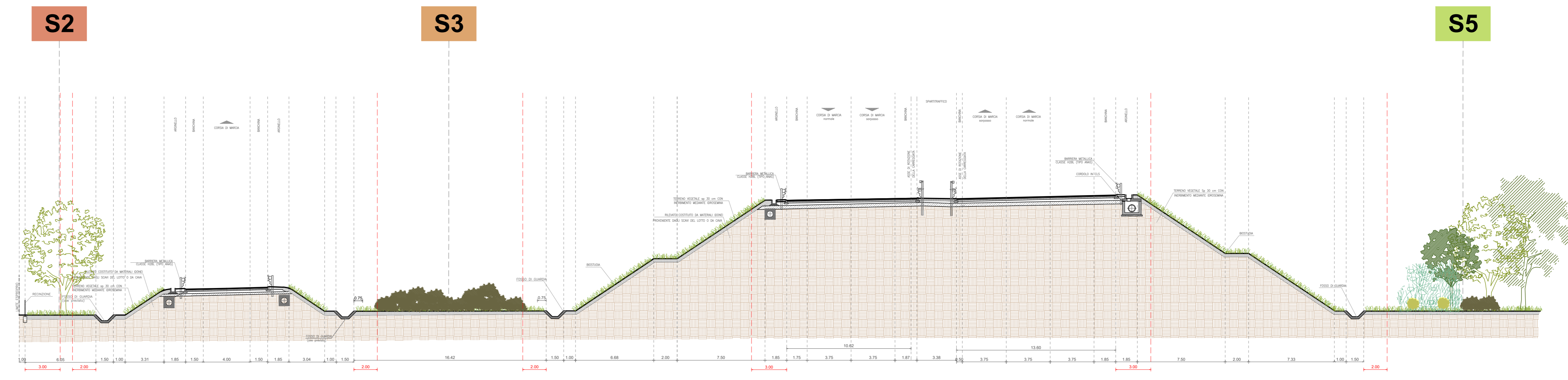
Sezione A-A'



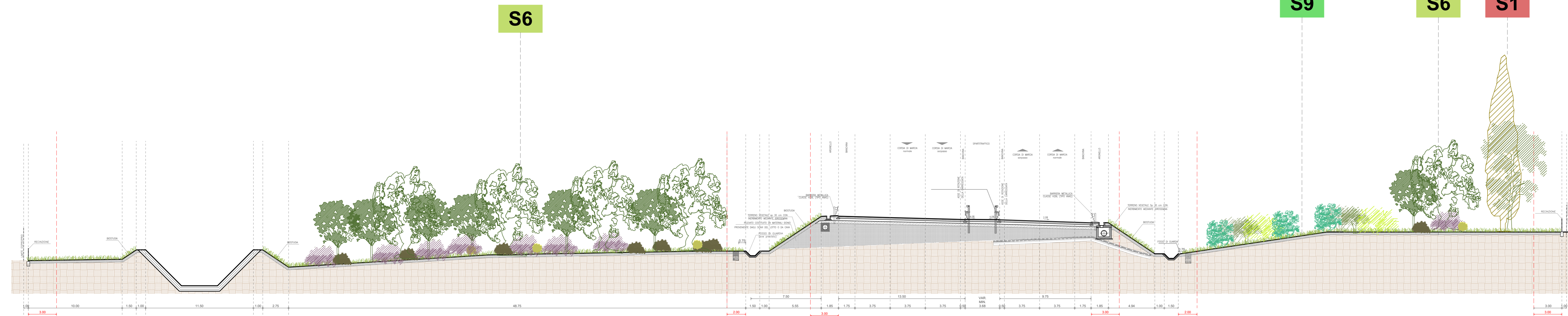
Keyplan sezioni



Sezione B-B'



Sezione D-D'



Sezione C-C'

Sanas
GRUPPO FS ITALIANE
Direzione Progettazione e Realizzazione Lavori

SGC Grosseto Fano (E78).
Tratto Nodo di Arezzo (S. Zeno) - Selci Lama (E45).
Adeguamento a 4 corsie del tratto Le Ville - Selci Lama (E45).
Lotto 7.

PROGETTO DEFINITIVO PG 364

ANAS - DIREZIONE PROGETTAZIONE E REALIZZAZIONE LAVORI

IL GEOLOGO Dott. Geol. Salvatore Marino Ordine dei geologi della Regione Lazio n. 1069	I PROGETTISTI SPECIALISTICI Ing. Ambrogio Signorelli Ordine Ingegneri n. A55111	PROGETTAZIONE ATI: (Mandatario)
COORDINATORE PER LA SICUREZZA IN FASE DI PROGETTAZIONE Arch. Santo Salvatore Vermiglio Ordine Architetti Provincia di Reggio Calabria n. 1270	SEZIONE A-A' Arch. Santo Salvatore Vermiglio Ordine Architetti Provincia di Reggio Calabria n. 1270	(Mandatario)
L'ARCHEOLOGO Dott.ssa Maria Grazia Liseno Stato IMBACT n. 1646	SEZIONE B-B' Dott.ssa Maria Grazia Liseno Stato IMBACT n. 1646	(Mandatario)
VISTO: IL RESP. DEL PROCEDIMENTO Ing. Michele Consummi	SEZIONE C-C' Ing. Giovanni Sarofì Ordine Ingegneri Provincia di RC n. A2895	(Mandatario)
VISTO: IL RESP. DEL PROGETTO Arch. Pinaff. Marco Calzola	SEZIONE D-D' Ing. Giuseppe Rosta Ordine Ingegneri Provincia di Roma n. 20629	(Mandatario)
		IL PROGETTISTA RESPONSABILE DELL'INTEGRAZIONE DELLE SEZIONI SPECIALISTICHE (DPR207/20 ART. 15 COMMA 2) Dott. Ing. GIORGIO GUIDUCCI Ordine Ingegneri Provincia di Roma n. 14035

STUDIO DI IMPATTO AMBIENTALE
Inquadramento progettuale
Sezioni ambientali

CODICE PROGETTO	NOME FILE	REVISIONE	SCALA
COMP. PROGETTO DP LO702G D2110	T00IA03AMBST01A	A	1:200
CODICE ELAB.	T00IA03AMBST01		
D			
C			
B			
A	Emissione per Istr. ANAS Prot. CDG.U.0436522 23-05-2024	Giugno '24	Uccellini Panfilì Guiducci
REV.	DESCRIZIONE	DATA	REDAITTO VERIFICATO APPROVATO