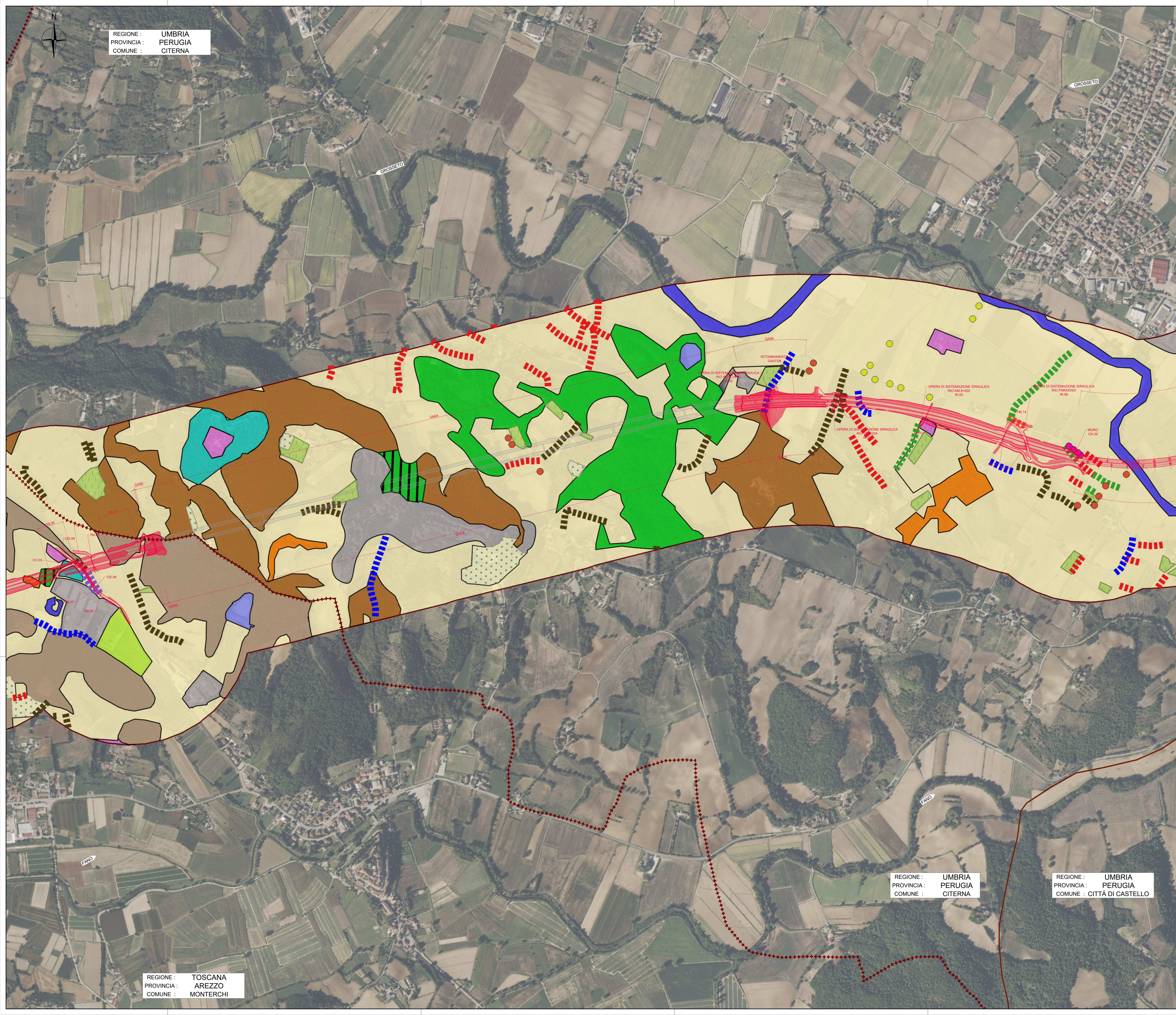
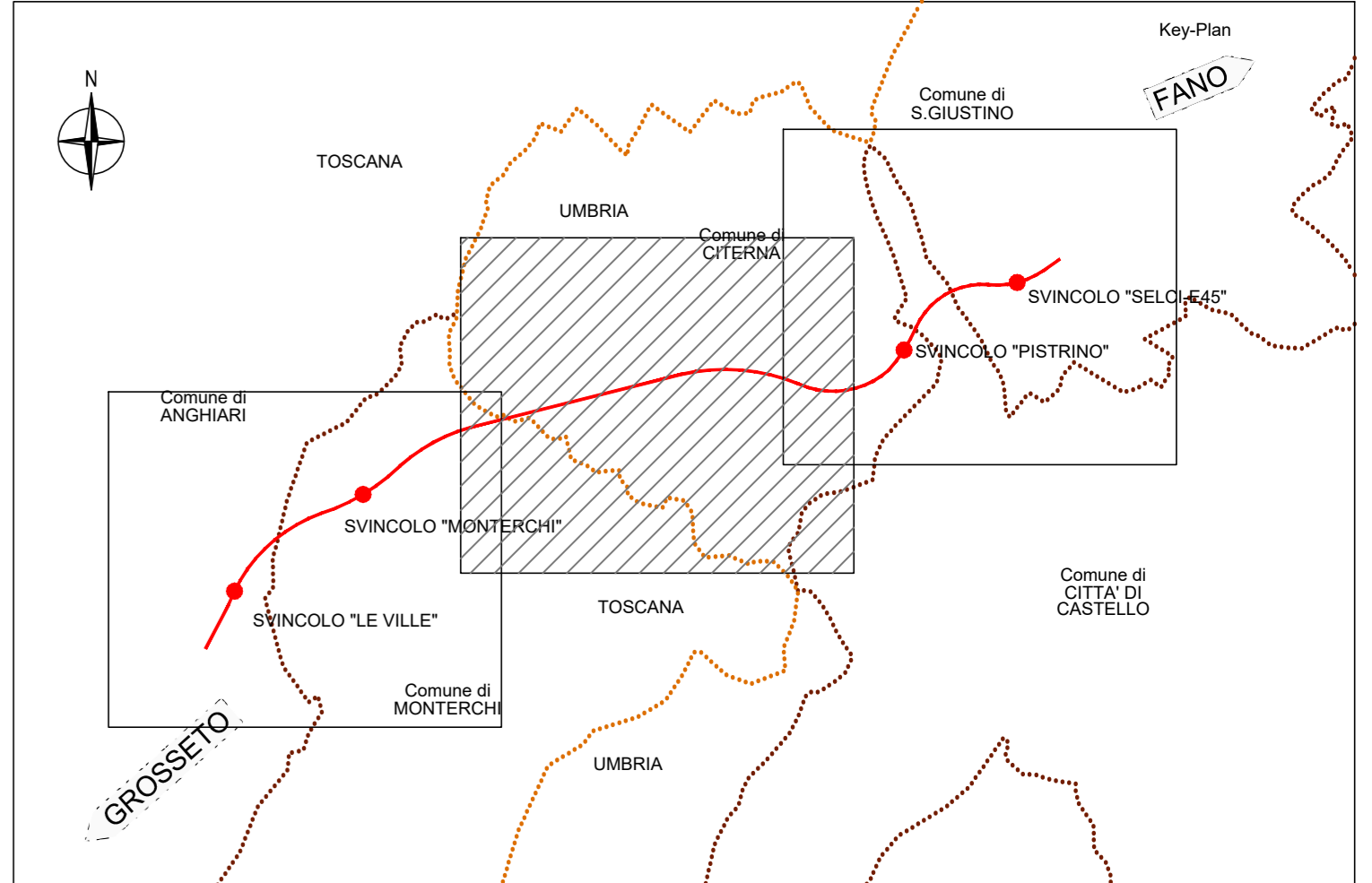


REGIONE : UMBRIA  
 PROVINCIA : PERUGIA  
 COMUNE : CITERNA



- Formazioni vegetali areali**
- Acque dolci (laghi, stagni, corsi d'acqua)
  - Aggregamento di neof ormazione a pioppi (Populus nigra, Populus alba)
  - Arbusteti a sanguinella (Cornus sanguinea), rovi (Rhus sp. pl.), prugnolo (Prunus spinosa) (All. Pruno spinosa - Rubion simili O. BOLDS 1954)
  - Area con vegetazione scarsa o nulla (Centri abitati, infrastrutture, attività produttive)
  - Boscaglia di robinia (Robinia pseudoacacia)
  - Boschi a dominanza di Quercus ilex con Quercus pubescens, Fraxinus ornus, Ostrya carpinifolia (All. Quercion ilicis Br.-Bl. ex Moliner 1934 em. Rivas-Martinez 1975)
  - Boschi mesofili misti a dominanza di Quercus cerris con Fraxinus ornus, Ostrya carpinifolia, Acer opalus subsp. obtusatum (Ass Cephalanthero longifoliae-Quercetum cerridis Scopolla et Filesi 1997, Aceri obtusati-Quercetum cerridis Ubaldini e Speranza 1982)
  - Boschi ripariali a Populus alba, Fraxinus angustifolia, Ulmus minor, Salix alba, Alnus glutinosa (All. Populion albae Br.-Bl. 1931 ex Tchou 1948)
  - Boschi termofili di Quercus pubescens, con Quercus cerris, Fraxinus ornus, Ostrya carpinifolia, Quercus petraea (Ass. Sempervirentis-Quercetum pubescentis Biondi 1986)
  - Bosco a salice bianco (Salix alba) (Ass. Salicetum albae)
  - Praterie termofille a Quercus cerris, Quercus pubescens, Quercus petraea, Erica arborea, Cytisus scoparius (Ass. Erica arborea-Quercetum cerridis Brignoni 1990)
  - Culture di tipo estensivo e sistemi agricoli complessi
  - Frutteti
  - Ginestrati a Spartium junceum (All. Cytision sessilifolii Biondi et al. 1988)
  - Oliveti
  - Orti e sistemi agricoli complessi
  - Plantagione di latifoglie (noce)
  - Plantagioni di latifoglie
  - Praterie secondarie postoccolturali (Cl. Stellarietae mediae Tüxen, Lohmeyer & Preising ex von Rochow 1951, Ord. Agropastoralia repens Oberdorfer 1967)
  - Rimboschimenti di conifere
  - Vegetazione ornamentale di Parchi, giardini e aree verdi
  - Vigneti
- Formazione vegetali lineari**
- Filare a dominanza di querce (Q. pubescens, Q. cerris, Q. petraea)
  - Filare di Acer campestre
  - Filare di cipressi (Cupressus sp. pl.)
  - Filare di latifoglie miste (Quercus pubescens, Acer campestre, Ulmus minor, Cornus sanguinea)
  - Filare di noci (Juglans regia)
  - Filare di pioppi (Populus sp. pl.)
  - Filare di robinia (Robinia pseudoacacia)
  - Filare ornamentale a dominanza di conifere (Pinus sp. pl.)
  - Siepe mista di latifoglie (Ulmus minor, Cornus sanguinea, Prunus spinosa, Acer campestre)
- Formazioni vegetali puntiformi**
- Acer campestre
  - Juglans regia
  - Populus nigra
  - Populus nigra ssp. Italica
  - Quercus pubescens
  - Tilia sp.
- Altre informazioni:**
- Perimetro ZSC
  - Buffer dettaglio
  - Tracciato di progetto

REGIONE : TOSCANA  
 PROVINCIA : AREZZO  
 COMUNE : MONTERCHI

REGIONE : UMBRIA  
 PROVINCIA : PERUGIA  
 COMUNE : CITERNA

REGIONE : UMBRIA  
 PROVINCIA : PERUGIA  
 COMUNE : CITTÀ DI CASTELLO

**Sanas**  
 GRUPPO FS ITALIANE  
 Direzione Progettazione e Realizzazione Lavori

SGC Grosseto Fano (E78).  
 Tratto Nodo di Arezzo (S. Zeno) - Selci Lama (E45).  
 Adeguamento a 4 corsie del tratto Le Ville - Selci Lama (E45).  
 Lotto 7.

PROGETTO DEFINITIVO PG 364

|  |  |   |
|--|--|---|
| ANAS - DIREZIONE PROGETTAZIONE E REALIZZAZIONE LAVORI  |  |   |
| <b>IL GEOLOGO</b><br>Dott. Geol. Salvatore Marino<br>Ordine dei geologi della Regione Lazio n. 1069  | <b>I PROGETTISTI SPECIALISTICI</b><br>Ing. Ambrogio Signorelli<br>Ordine Ingegneri n. 435111                         | <b>PROGETTAZIONI ATT.</b><br>(Mandatario) |
| <b>COORDINATORE PER LA SICUREZZA IN FASE DI PROGETTAZIONE</b><br>Arch. Sesto Salvatore Vermiglio<br>Ordine Architetti Provincia di Reggio Calabria n. 1270 | <b>PROGETTAZIONE</b><br>Dott. ssa Maria Grazia Liseno<br>Ordine Ingegneri Provincia di Roma n. 15754                 | <b>PROGETTAZIONI ATT.</b><br>(Mandatario) |
| <b>L'ARCHEOLOGO</b><br>Dott. ssa Maria Grazia Liseno<br>Ordine Ingegneri Provincia di Roma n. 15754  | <b>PROGETTAZIONE</b><br>Ing. Giovanni Saraci<br>Ordine Ingegneri Provincia di Roma n. 42895                          | <b>PROGETTAZIONI ATT.</b><br>(Mandatario) |
| <b>VISTO: IL RESP. DEL PROCEDIMENTO</b><br>Ing. Michele Consumi  | <b>VISTO: IL RESP. DEL PROCEDIMENTO</b><br>Ing. Giuseppe Resto<br>Ordine Ingegneri Provincia di Roma n. 20629        | <b>PROGETTAZIONI ATT.</b><br>(Mandatario) |
| <b>VISTO: IL RESP. DEL PROCEDIMENTO</b><br>Arch. Pininf. Marco Calzavara   | <b>VISTO: IL RESP. DEL PROCEDIMENTO</b><br>Dott. Ing. GIORGIO GUIDUCI<br>Ordine Ingegneri Provincia di Roma n. 14035 | <b>PROGETTAZIONI ATT.</b><br>(Mandatario) |

STUDIO DI IMPATTO AMBIENTALE  
 Analisi ambientale  
 Biodiversità  
 Carta della vegetazione reale di dettaglio - Tav. 2 di 3

|                 |  |            |                              |
|-----------------|--|------------|------------------------------|
| CODICE PROGETTO | NOME FILE  | REVISIONE  | SCALA                        |
| COMP. PROGETTO  | UV. ANNO N.PROG.                                       |            |                              |
| DP LO702G D2110 | CDG.U.043922 23-05-2024                                | 0          | 1:5000                       |
| D               |  |            |                              |
| C               |  |            |                              |
| B               | Revisione per istr. ANAS Prot. CDG.U.043922 23-05-2024 | Giugno '24 | Gambini Panfili Guiducci     |
| A               | Emissione  | Marzo '24  | Gambini Panfili Guiducci     |
| REV.            | DESCRIZIONE  | DATA       | REDATTO VERIFICATO APPROVATO |