

SGC Grosseto Fano (E78).  
Tratto Nodo di Arezzo (S. Zeno) - Selci Lama (E45).  
Adeguamento a 4 corsie del tratto Le Ville - Selci Lama (E45).  
Lotto 7.

**PROGETTO DEFINITIVO**

**PG 364**

ANAS - DIREZIONE PROGETTAZIONE E REALIZZAZIONE LAVORI

<b>IL GEOLOGO</b> Dott. Geol. Salvatore Marino Ordine dei geologi della Regione Lazio n. 1069	<b>I PROGETTISTI SPECIALISTICI</b> Ing. Ambrogio Signorelli Ordine Ingegneri Provincia di Roma n. A35111	<b>PROGETTAZIONE ATI:</b> (Mandataria) <b>GP INGENNERIA</b> GESTIONE PROGETTI INGENNERIA srl
<b>COORDINATORE PER LA SICUREZZA IN FASE DI PROGETTAZIONE</b> Arch. Santo Salvatore Vermiglio Ordine Architetti Provincia di Reggio Calabria n. 1270	(Mandante) Sezione A Ing. Moreno Panfili Ordine Ingegneri Provincia di Perugia n. A2657 <b>MORENO PANFILI</b>	(Mandante)  
<b>L'ARCHEOLOGO</b> Dott.ssa Maria Grazia Liseno Elenco MIBACT n. 1646	(Mandante) Ing. Claudio Muller Ordine Ingegneri Provincia di Roma n. 15754	(Mandante)  Studio di Architettura e Ingegneria Moderna
<b>VISTO: IL RESP. DEL PROCEDIMENTO</b> Ing. Michele Consumini	Ing. Giovanni Suraci Ordine Ingegneri Provincia di RC n. A2895	<b>IL PROGETTISTA RESPONSABILE DELL'INTEGRAZIONE DELLE PRESTAZIONI SPECIALISTICHE. (DPR207/10 ART 15 COMMA 12):</b> Dott. Ing. GIORGIO GUIDUCCI ORDINE INGEGNERI ROMA N° 14035
<b>VISTO: IL RESP. DEL PROGETTO</b> Arch. Pianif. Marco Colazza	Ing. Giuseppe Resta Ordine Ingegneri Provincia di Roma n. 20629	Dott. Ing. GIORGIO GUIDUCCI Ordine Ingegneri Provincia di Roma n. 14035

**STUDIO DI IMPATTO AMBIENTALE**

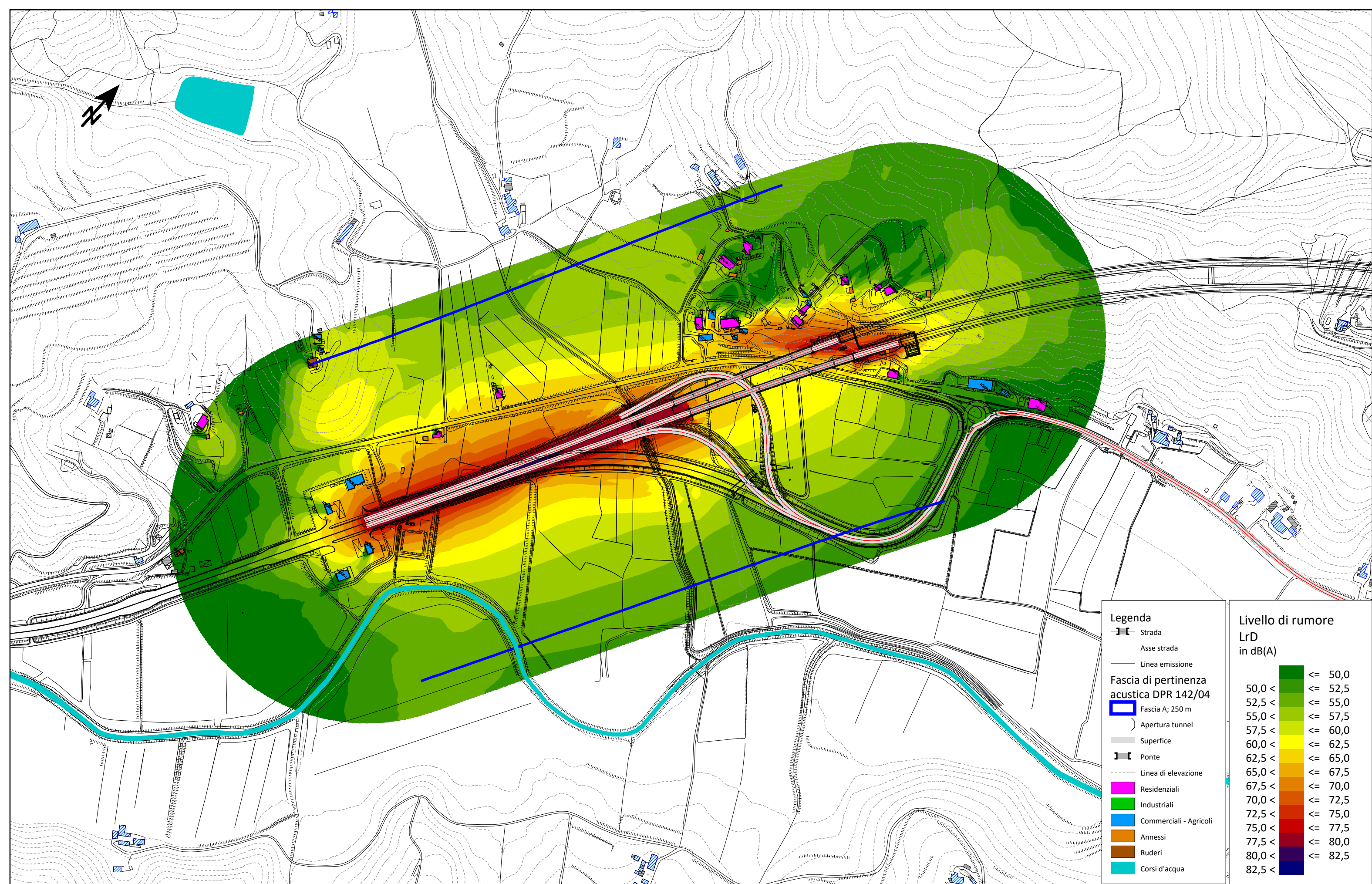
Analisi ambientale – Rumore

Book Mappe di propagazione acustica post operam diurno e notturno

CODICE PROGETTO		NOME FILE		REVISIONE	SCALA
COMP.	PROGETTO	LIV.	ANNO	N.PROG.	
DP	LO702G	D	21	10	
CODICE ELAB.		T00IA08AMBPL05		B	1:5.000
D					
C					
B	Revisione per Istr. ANAS Prot. CDG.U.0439522 23-05-2024	Giugno '24	Angeloni	Panfili	G. Guiducci
A	Emissione	Marzo '24	Angeloni	Panfili	G. Guiducci
REV.	DESCRIZIONE	DATA	REDATTO	VERIFICATO	APPROVATO



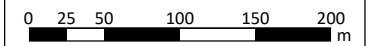




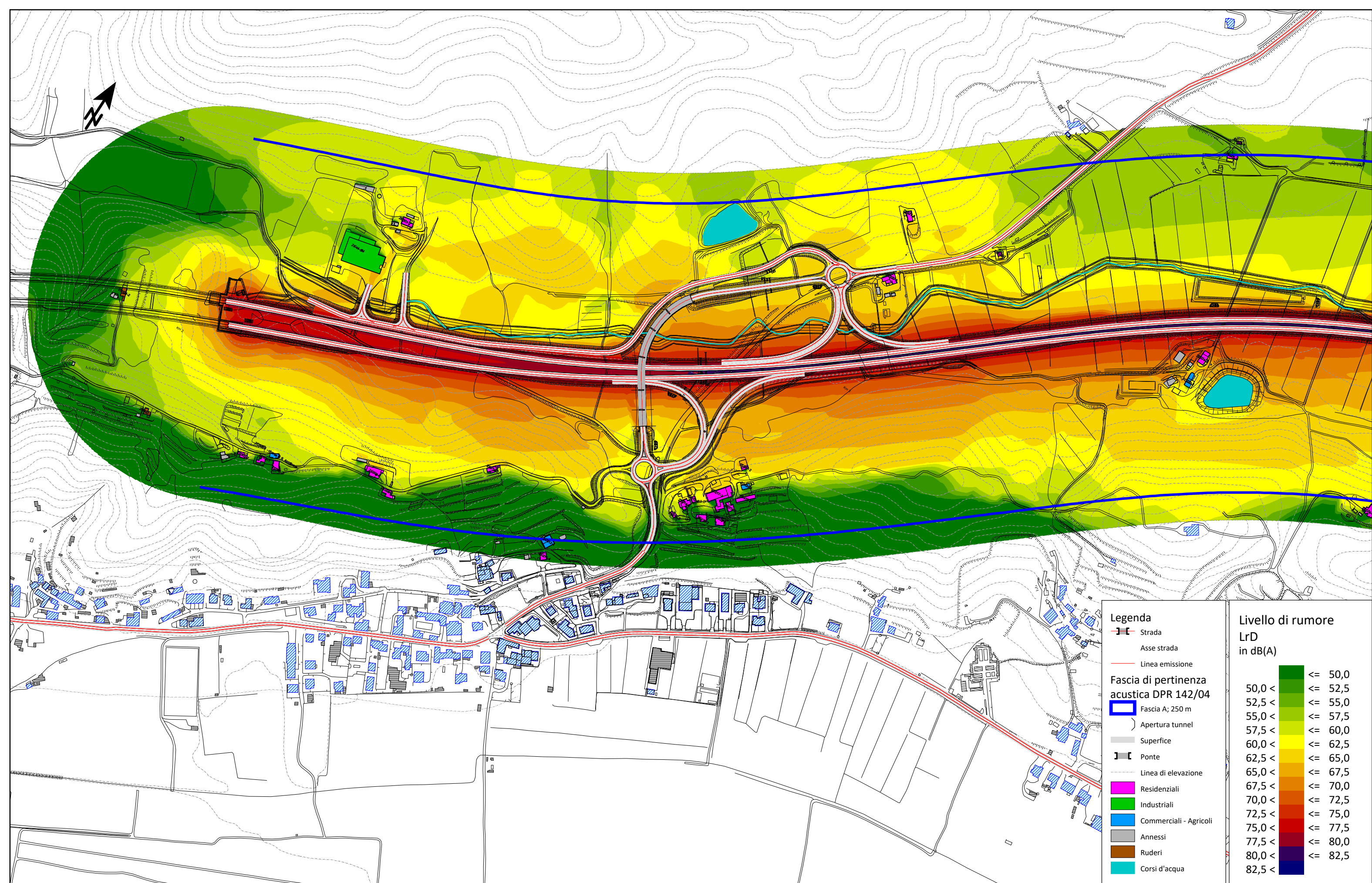
1

**SCENARIO POST OPERAM (2048) - TEMPO DI RIFERIMENTO DIURNO**

Scala 1:5000







**Legenda**

- Strada
- Asse strada
- Linea emissione

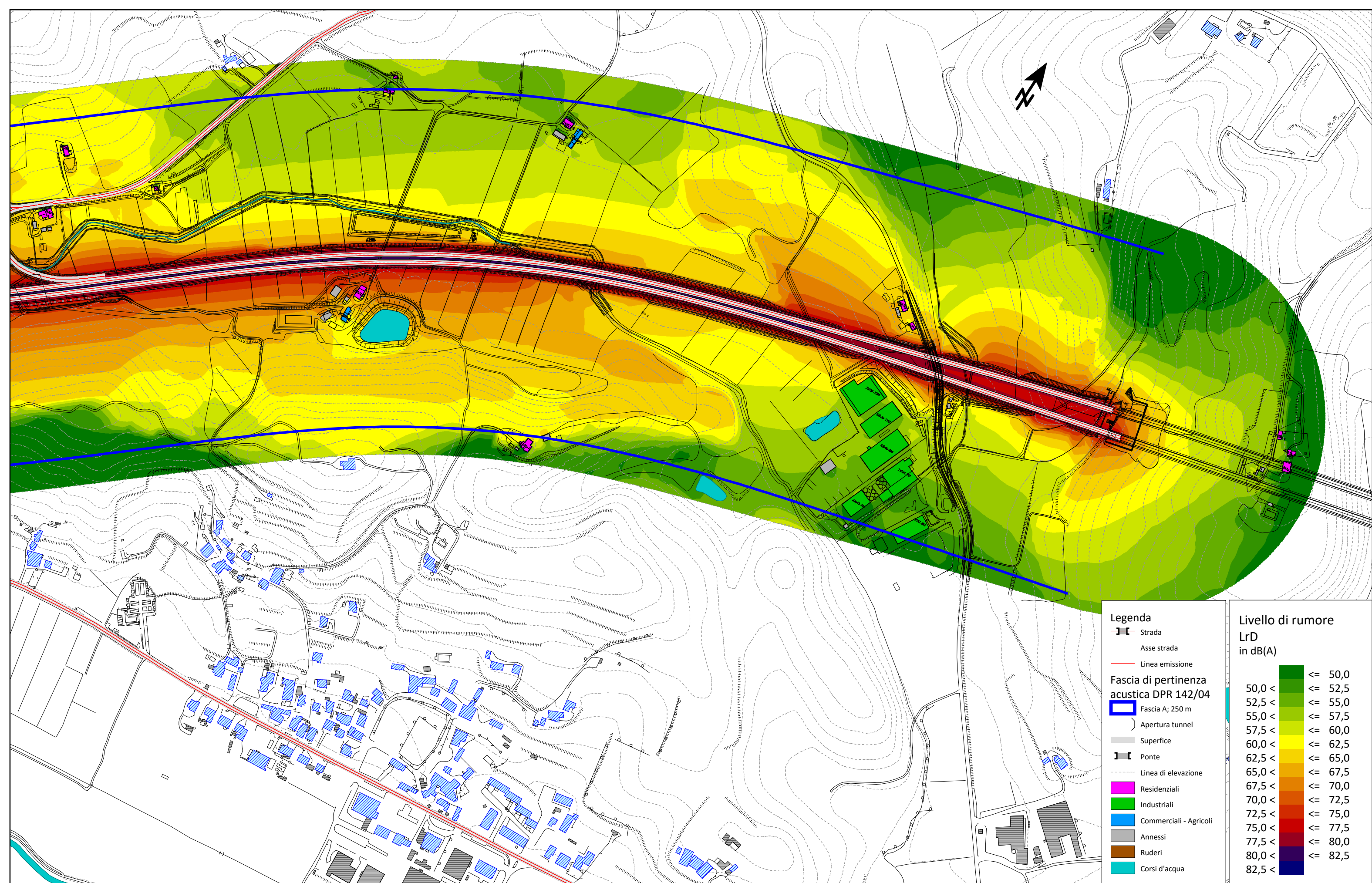
**Fascia di pertinenza acustica DPR 142/04**

- Fascia A; 250 m
- Apertura tunnel
- Superficie
- Ponte
- Linea di elevazione
- Residenziali
- Industriali
- Commerciali - Agricoli
- Annessi
- Ruderari
- Corsi d'acqua

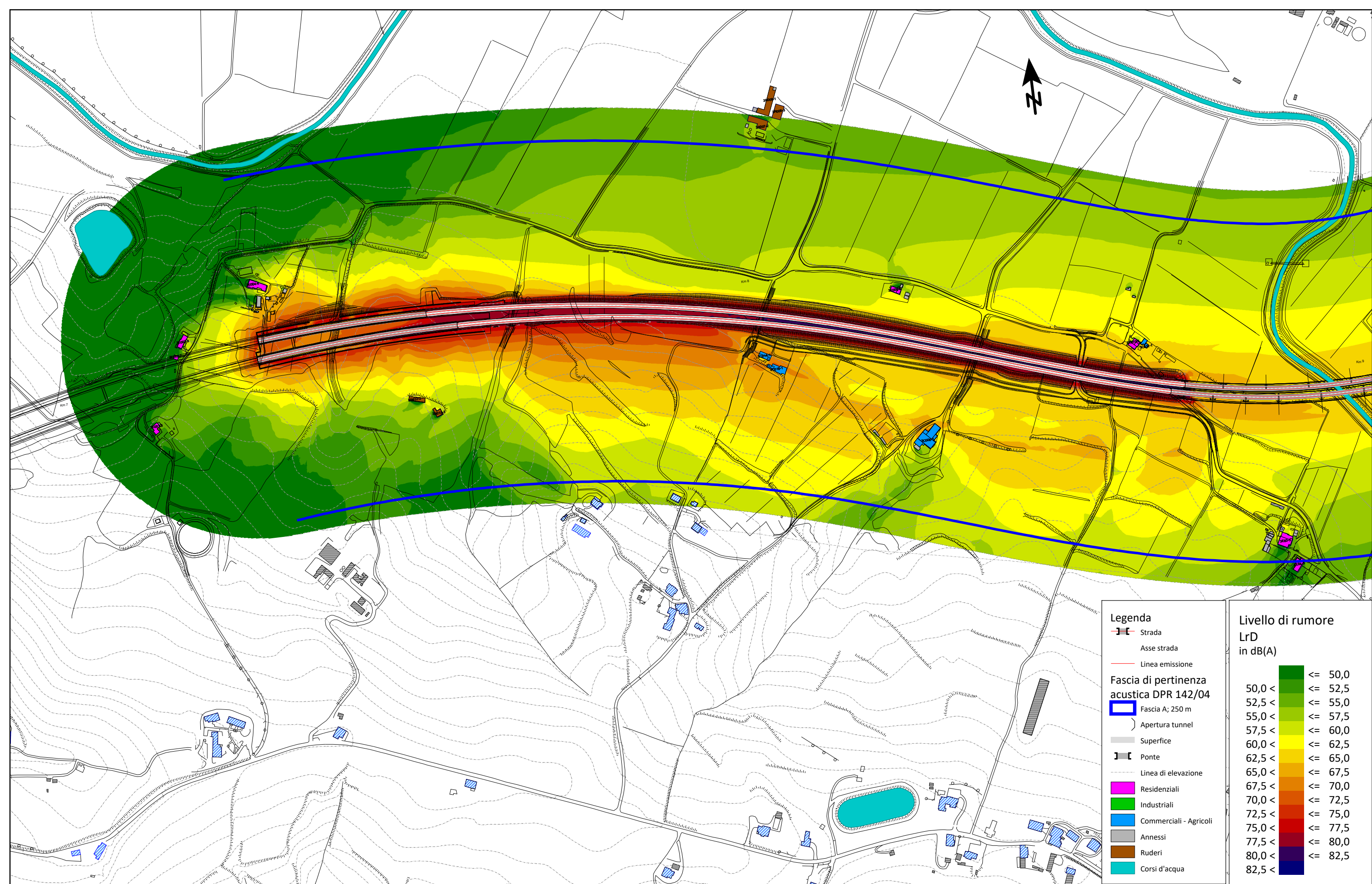
**Livello di rumore LrD in dB(A)**

	<= 50,0
	<= 52,5
	<= 55,0
	<= 57,5
	<= 60,0
	<= 62,5
	<= 65,0
	<= 67,5
	<= 70,0
	<= 72,5
	<= 75,0
	<= 77,5
	<= 80,0
	<= 82,5

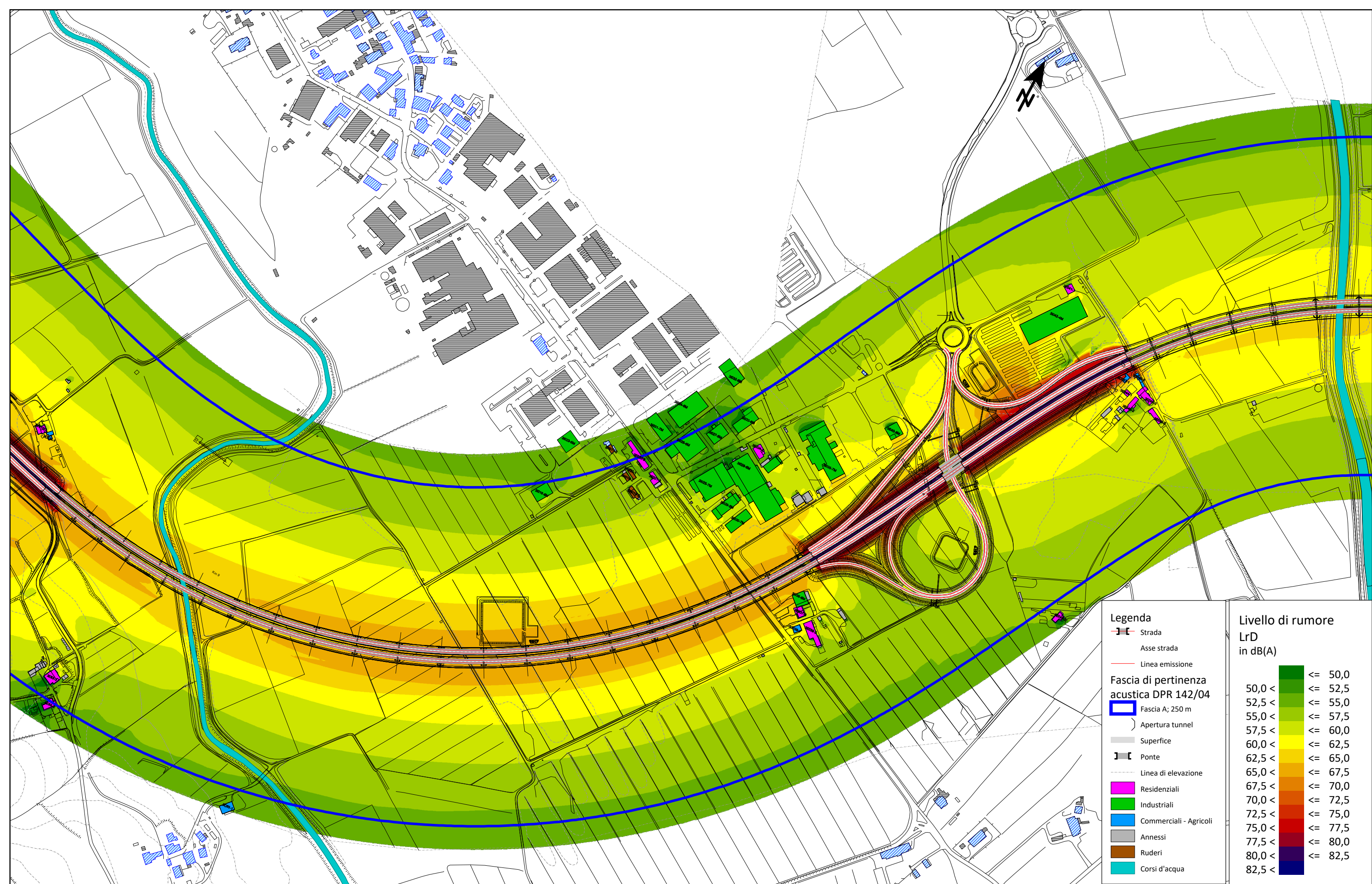




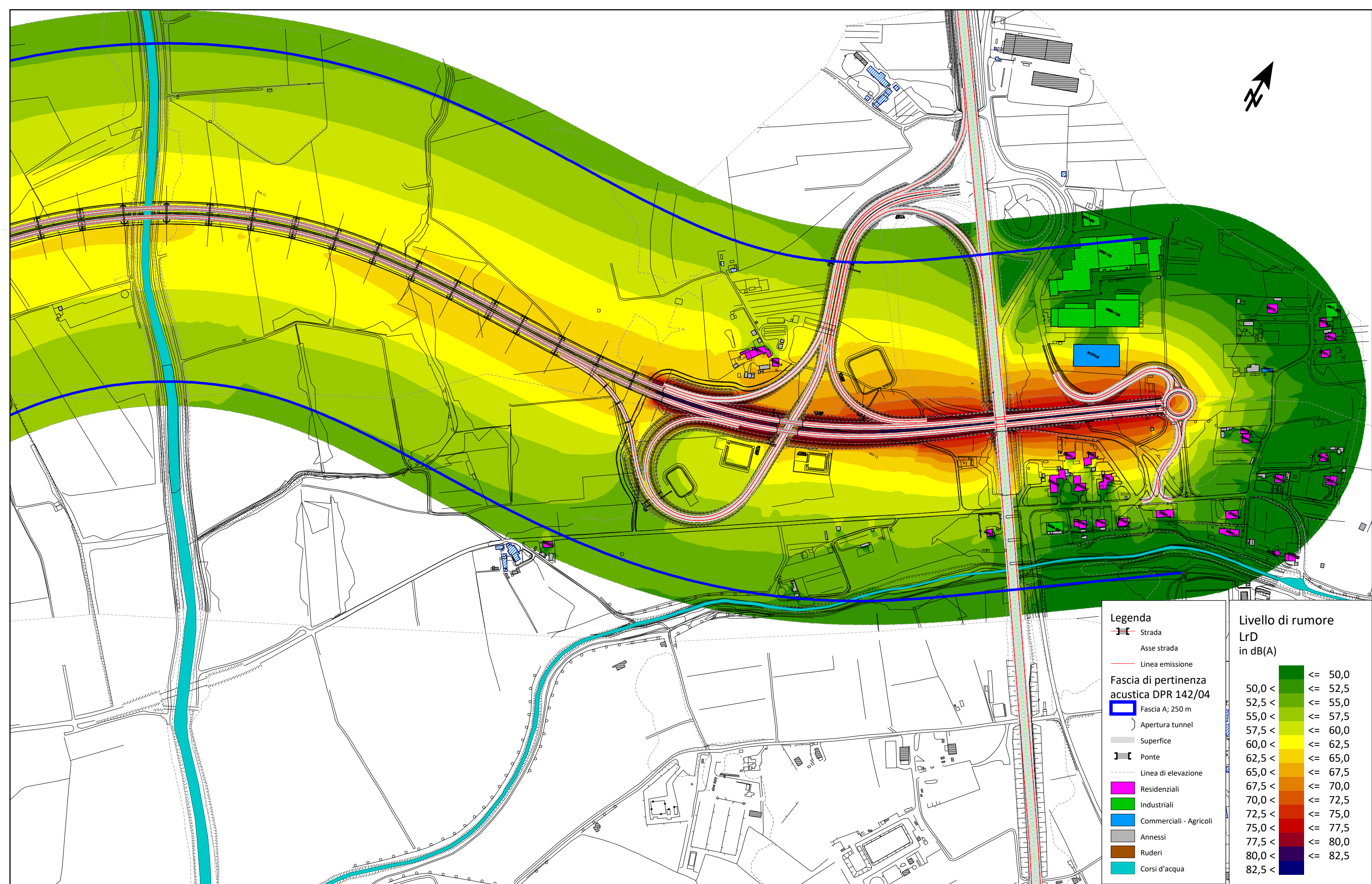




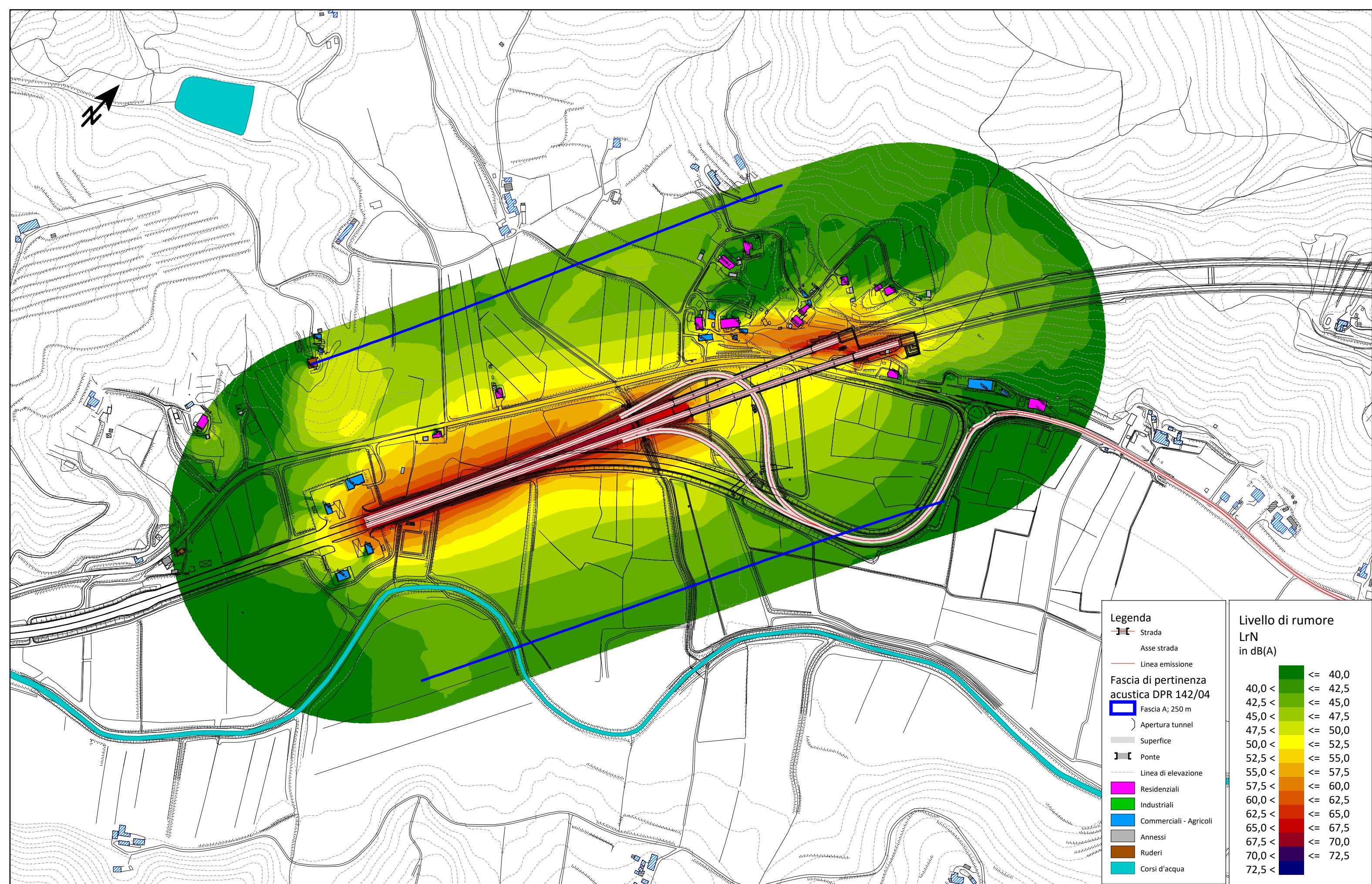












1

**SCENARIO POST OPERAM (2048) - TEMPO DI RIFERIMENTO NOTTURNO**

Scala 1:5000

