
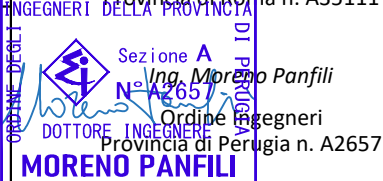


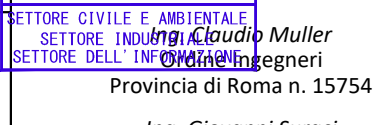



**SGC Grosseto Fano (E78).  
Tratto Nodo di Arezzo (S. Zeno) - Selci Lama (E45).  
Adeguamento a 4 corsie del tratto Le Ville - Selci Lama (E45).  
Lotto 7.**

**PROGETTO DEFINITIVO**

**PG 364**

ANAS - DIREZIONE PROGETTAZIONE E REALIZZAZIONE LAVORI

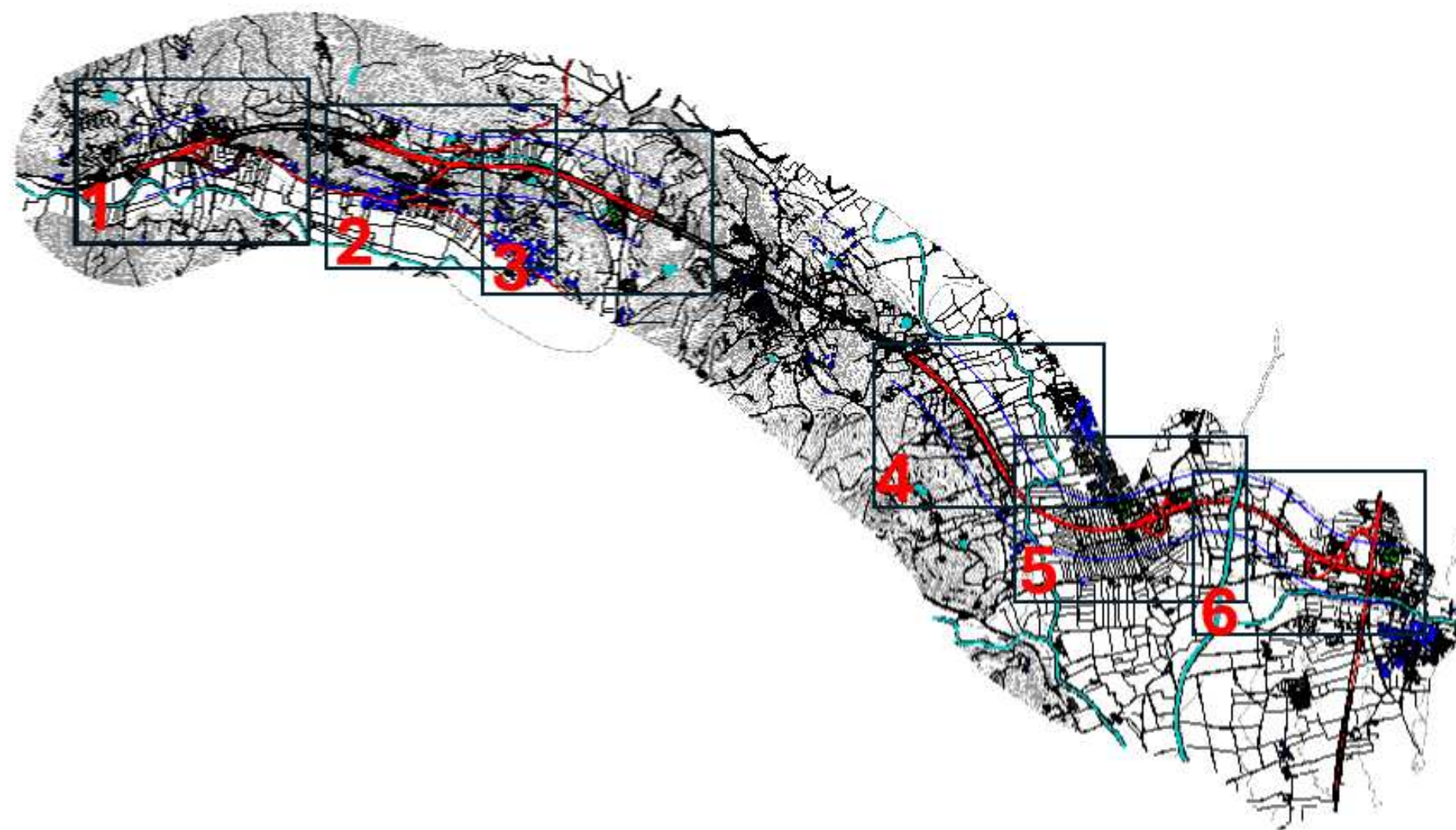
<b>IL GEOLOGO</b> <i>Dott. Geol. Salvatore Marino</i> Ordine dei geologi della Regione Lazio n. 1069	<b>I PROGETTISTI SPECIALISTICI</b> <i>Ing. Ambrogio Signorelli</i> Ordine Ingegneri Provincia di Roma n. A35111	<b>PROGETTAZIONE ATI:</b> (Mandataria)  <i>GESTIONE PROGETTI INGEGNERIA srl</i>
<b>COORDINATORE PER LA SICUREZZA IN FASE DI PROGETTAZIONE</b> <i>Arch. Santo Salvatore Vermiglio</i> Ordine Architetti Provincia di Reggio Calabria n. 1270	 <i>Ing. Moreno Panfili</i> Ordine Ingegneri Provincia di Perugia n. A2657	(Mandante)   
<b>L'ARCHEOLOGO</b> <i>Dott.ssa Maria Grazia Liseno</i> Elenco MIBACT n. 1646	 <i>Ing. Claudio Muller</i> Ordine Ingegneri Provincia di Roma n. 15754	(Mandante)   <i>Studio di Architettura e Ingegneria Moderna</i>
<b>VISTO: IL RESP. DEL PROCEDIMENTO</b> <i>Ing. Michele Consumini</i>	<i>Ing. Giovanni Suraci</i> Ordine Ingegneri Provincia di RC n. A2895	<b>IL PROGETTISTA RESPONSABILE DELL'INTEGRAZIONE DELLE PRESTAZIONI SPECIALISTICHE. (DPR207/10 ART 15 COMMA 12):</b>
<b>VISTO: IL RESP. DEL PROGETTO</b> <i>Arch. Pianif. Marco Colazza</i>	<i>Ing. Giuseppe Resta</i> Ordine Ingegneri Provincia di Roma n. 20629	<i>Dott. Ing. GIORGIO GUIDUCCI</i> Ordine Ingegneri Provincia di Roma n. 14035 

**STUDIO DI IMPATTO AMBIENTALE**

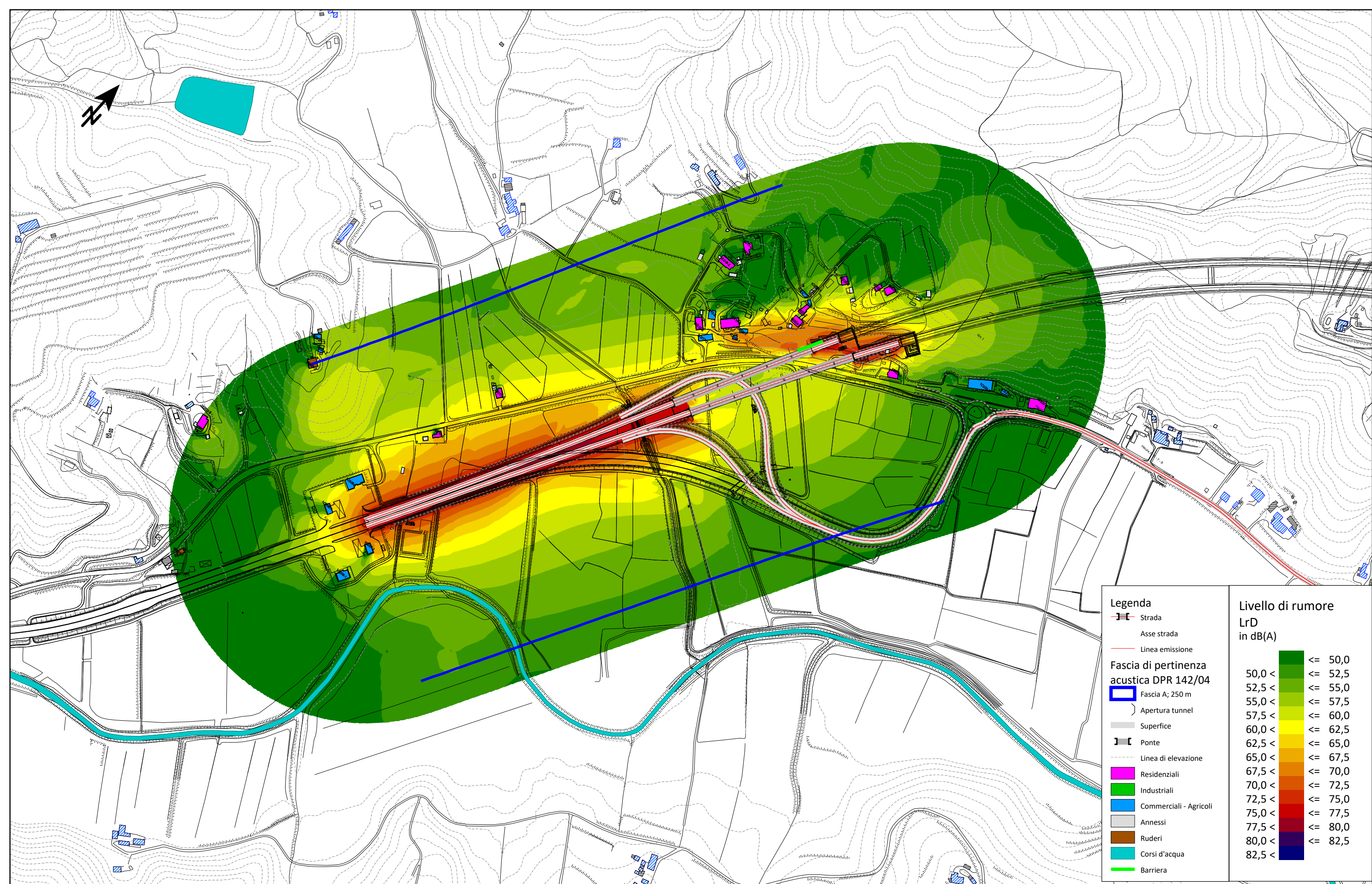
Analisi ambientale – Rumore

Book Mappe di propagazione acustica post mitigazioni diurno e notturno

CODICE PROGETTO		NOME FILE		REVISIONE	SCALA
COMP.	PROGETTO	LIV.	ANNO	N.PROG.	
DP	LO702G	D	21	10	
		CODICE ELAB.			
		T00IA08AMBPL06		B	1:5.000
D					
C					
B	Revisione per Istr. ANAS Prot. CDG.U.0439522 23-05-2024	Giugno '24	Angeloni	Panfili	G. Guiducci
A	Emissione	Marzo '24	Angeloni	Panfili	G. Guiducci
REV.	DESCRIZIONE	DATA	REDATTO	VERIFICATO	APPROVATO

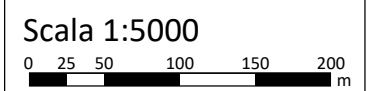


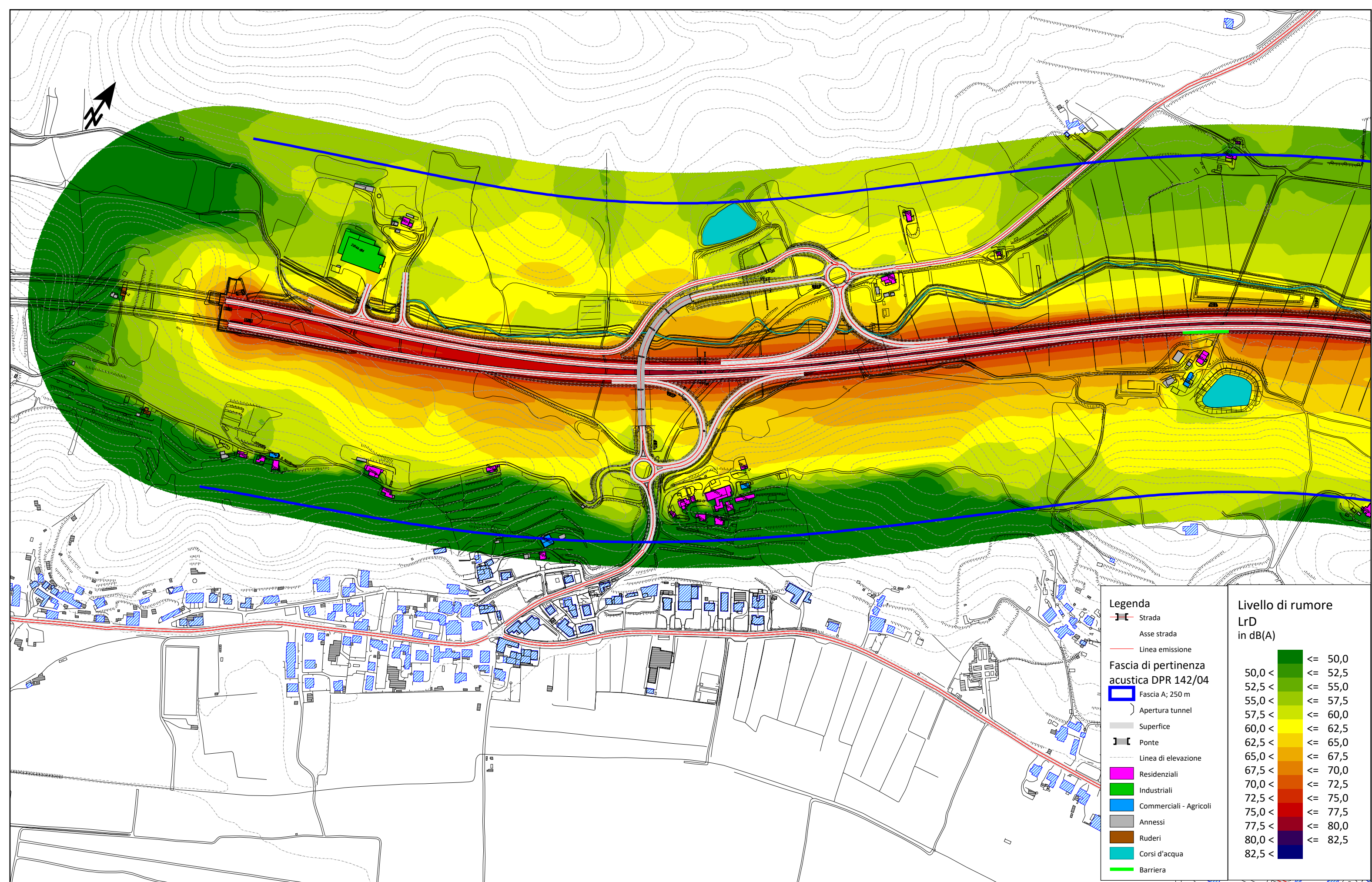
QUADRO DI UNIONE

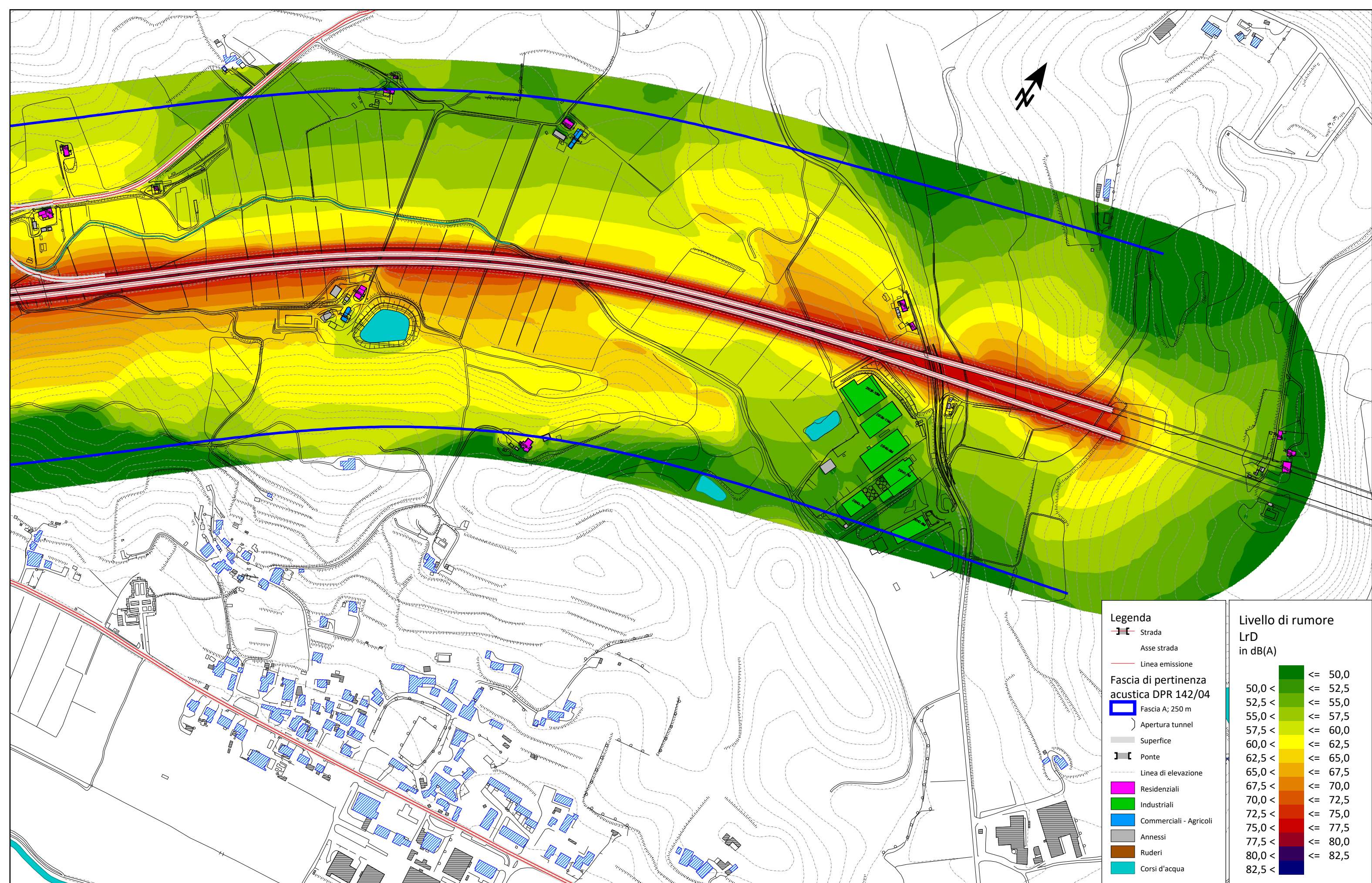


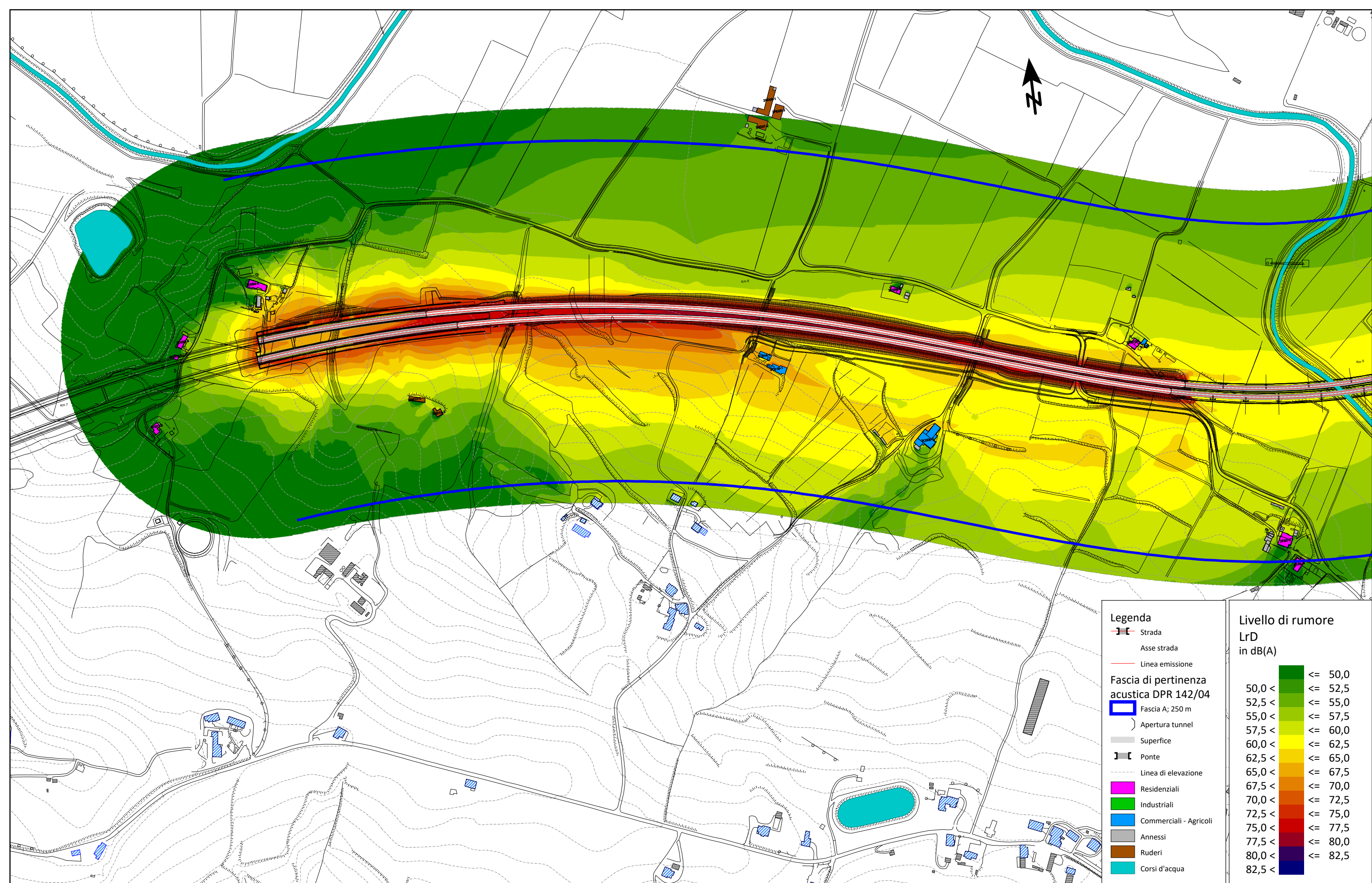
1

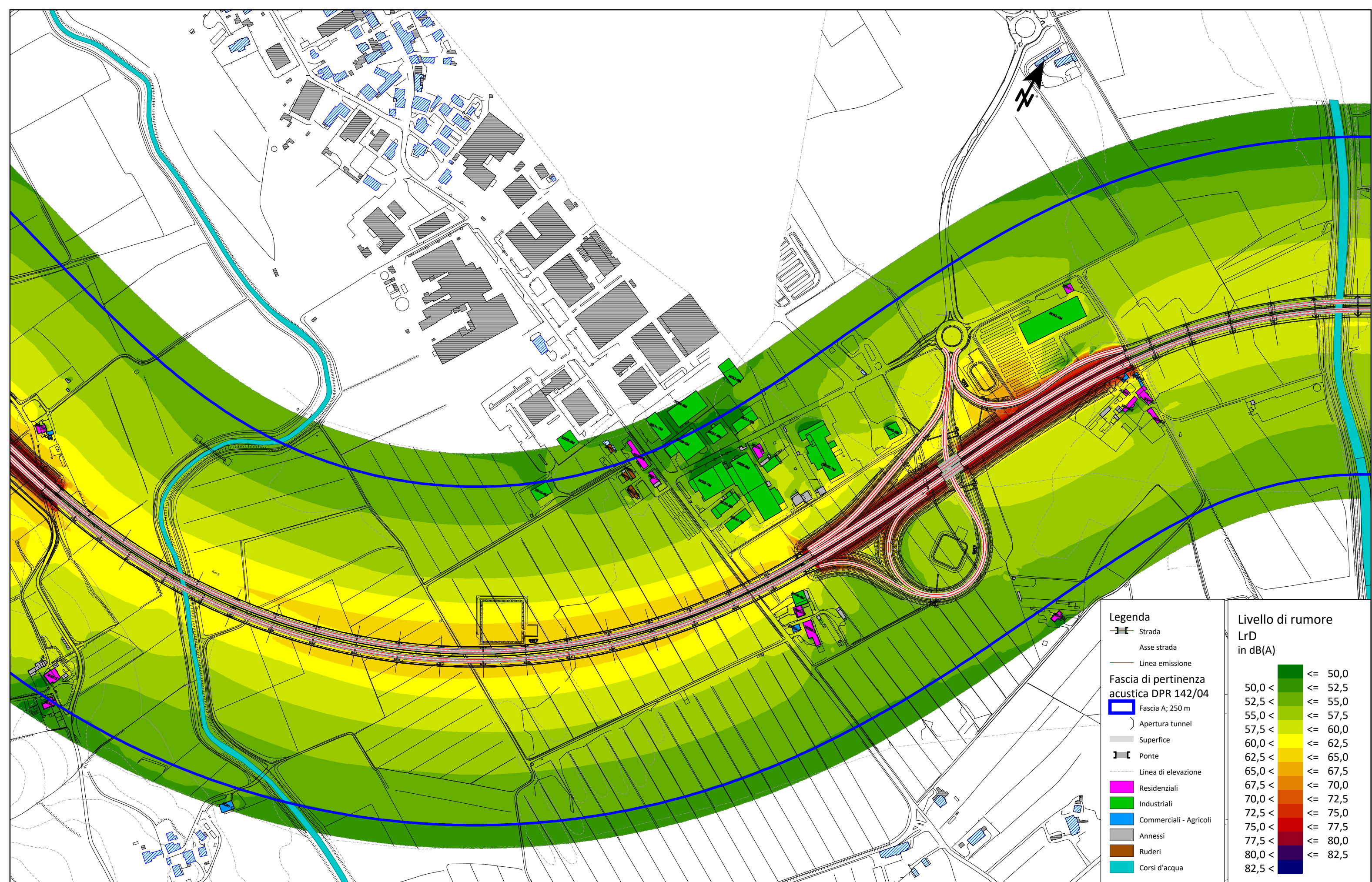
**SCENARIO POST MITIGAZIONE - TEMPO DI RIFERIMENTO DIURNO**

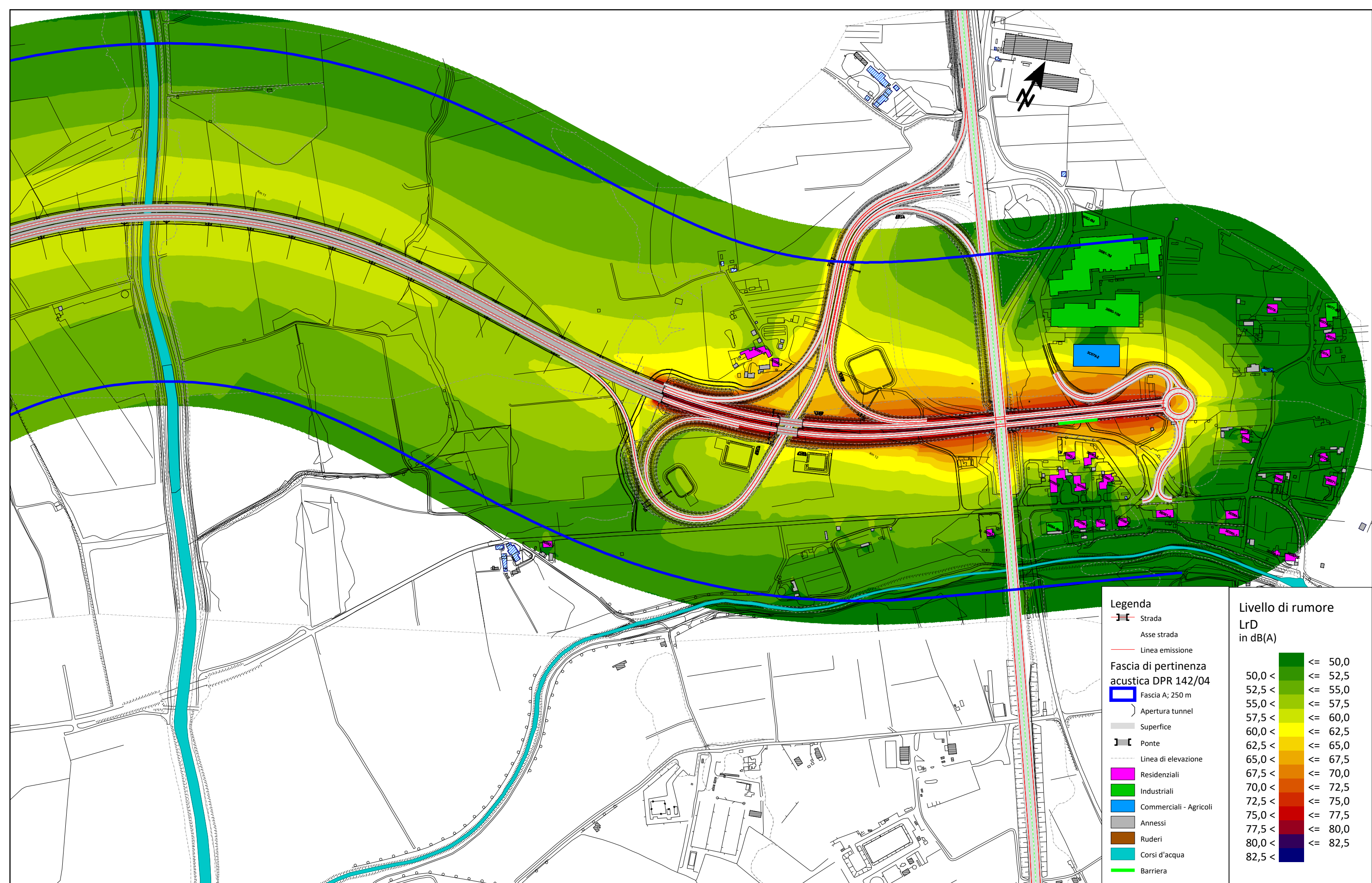










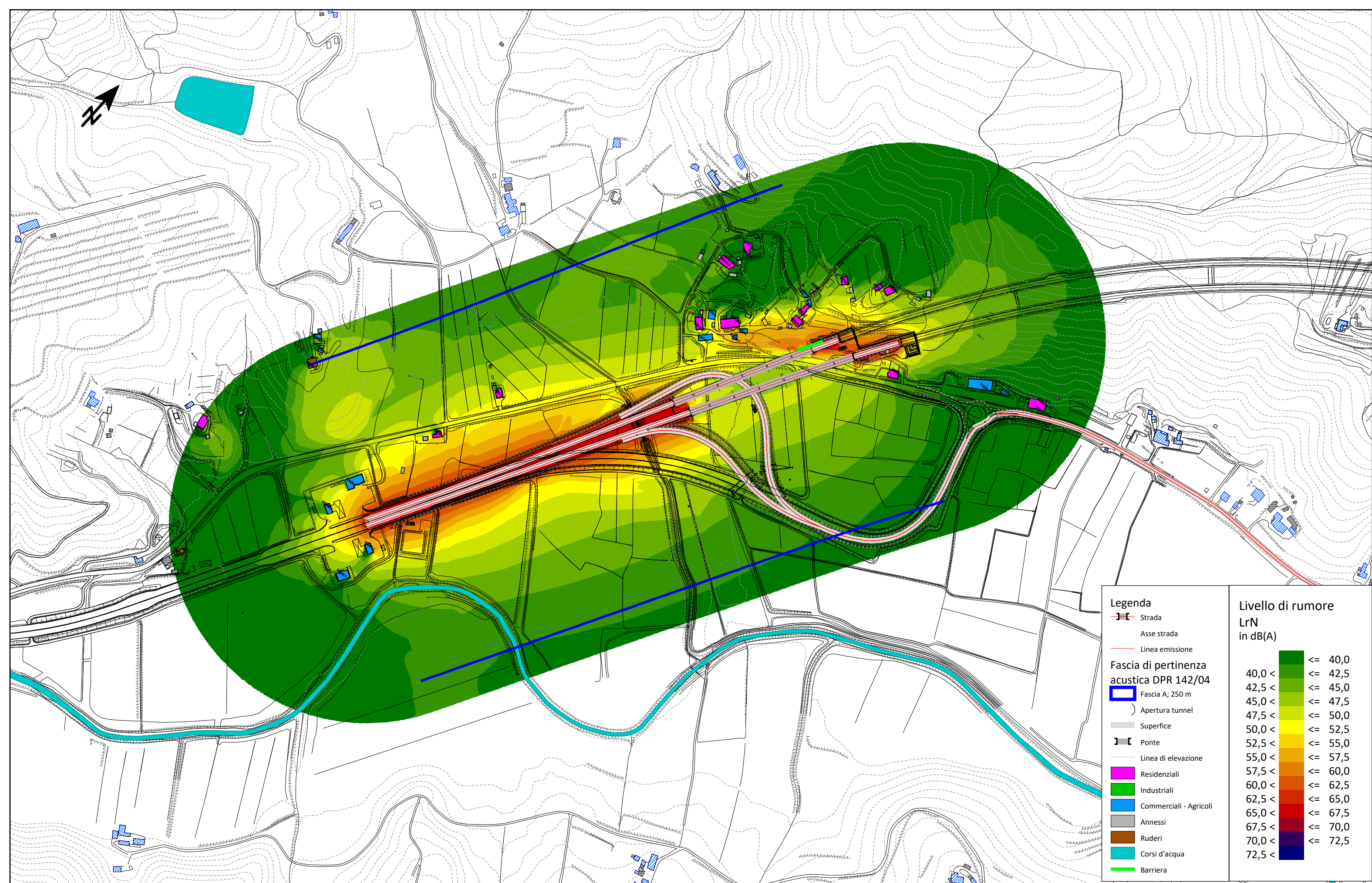


- Legenda**
- Strada
  - Asse strada
  - Linea emissione
  - Fascia di pertinenza acustica DPR 142/04
  - Fascia A; 250 m
  - Apertura tunnel
  - Superficie
  - Ponte
  - Linea di elevazione
  - Residenziali
  - Industriali
  - Commerciali - Agricoli
  - Annessi
  - Ruder
  - Corsi d'acqua
  - Barriera

**Livello di rumore LrD in dB(A)**

	<= 50,0
	50,0 < <= 52,5
	52,5 < <= 55,0
	55,0 < <= 57,5
	57,5 < <= 60,0
	60,0 < <= 62,5
	62,5 < <= 65,0
	65,0 < <= 67,5
	67,5 < <= 70,0
	70,0 < <= 72,5
	72,5 < <= 75,0
	75,0 < <= 77,5
	77,5 < <= 80,0
	80,0 < <= 82,5
	> 82,5





1

**SCENARIO POST MITIGAZIONE - TEMPO DI RIFERIMENTO NOTTURNO**

Scala 1:5000

