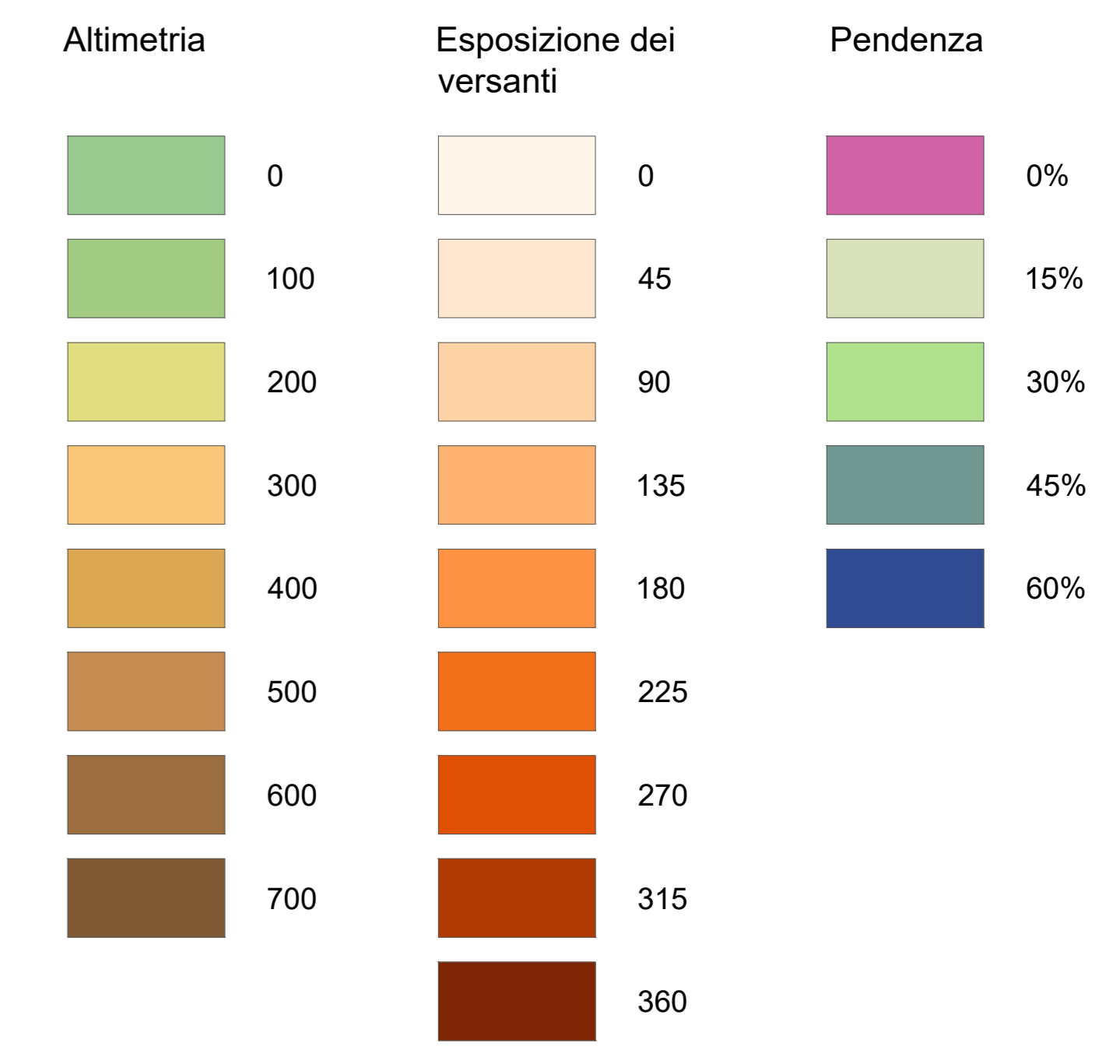
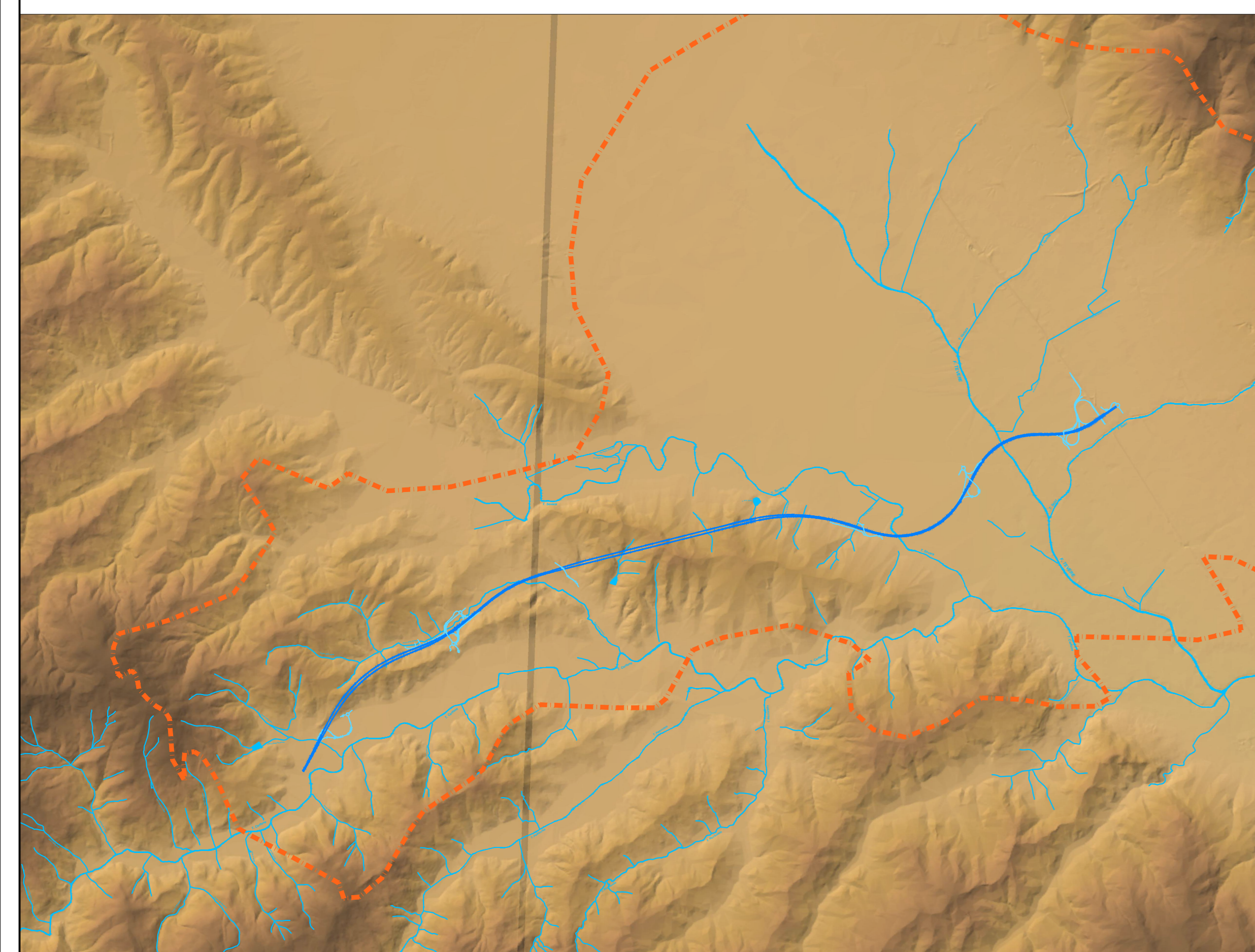


Tracciato di progetto

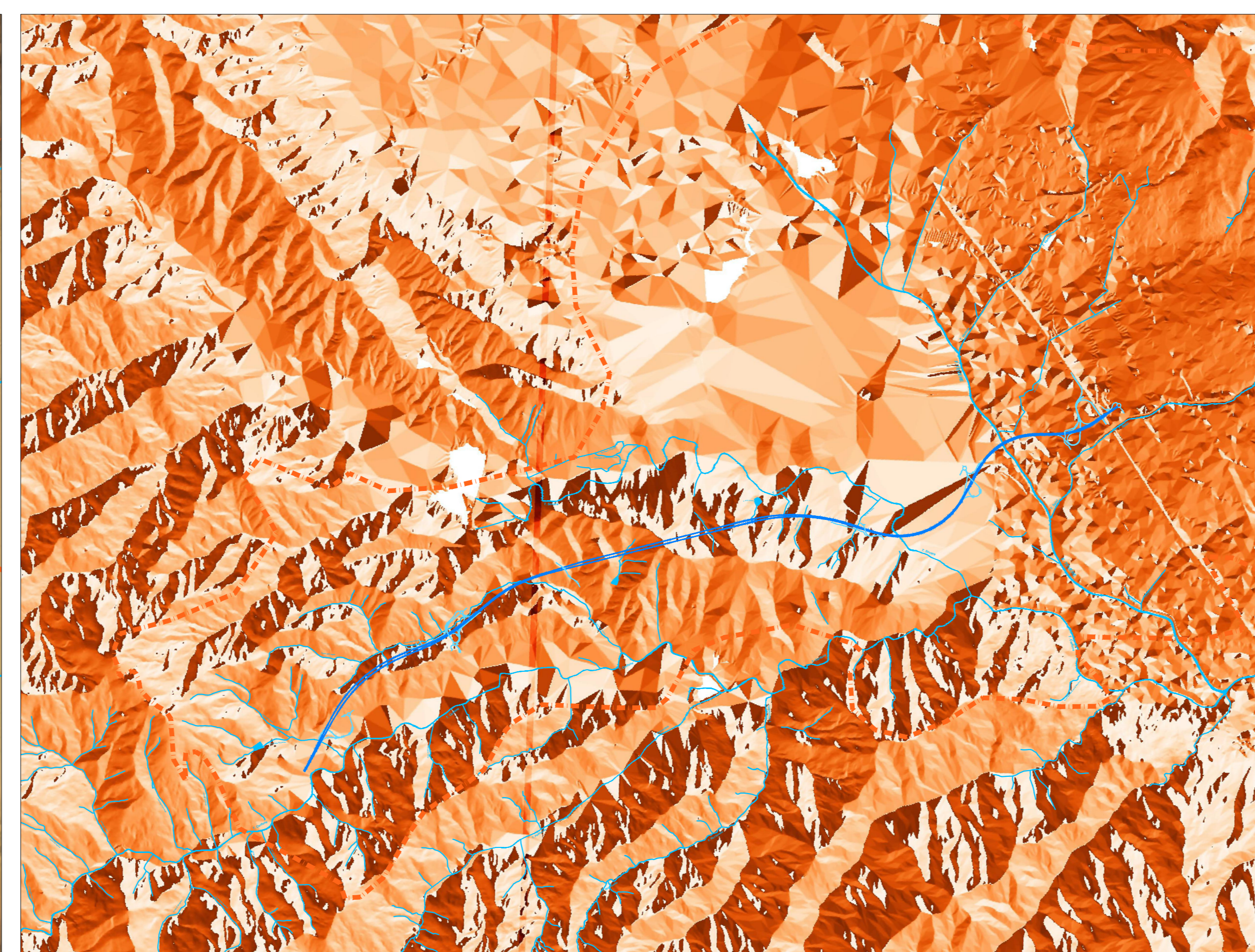
Legenda
 Reticolo idrografico regionale (aggiornato al DCR n. 81 / 2021)
 Limite di contesto



Strade statali (Extraurbane principali)
 Strade statali (Extraurbane secondarie)
 Strade provinciali
 Strade comunali/locali
 Linea ferroviaria (FCU San Sepolcro-Perugia-Terni)



Altimetria
Scala 1:50000



Esposizione dei versanti
Scala 1:50000



Pendenza
Scala 1:50000

Sanas
GRUPPO FS ITALIANE
Direzione Progettazione e Realizzazione Lavori

**SGC Grosseto Fano (E78).
Tratto Nodo di Arezzo (S. Zeno) - Selci Lama (E45).
Adeguamento a 4 corsie del tratto Le Ville - Selci Lama (E45).
Lotto 7.**

PROGETTO DEFINITIVO PG 364

ANAS - DIREZIONE PROGETTAZIONE E REALIZZAZIONE LAVORI

IL GEOLOGO Dott. Geol. Salvatore Morino Ordine dei geologi della Regione Lazio n. 1069	I PROGETTISTI SPECIALISTICI Ing. Ambrogio Spignorelli Ordine Ingegneri Provincia di Roma n. A55111	PROGETTAZIONE ATI: (Mandatante)
COORDINATORE PER LA SICUREZZA IN FASE DI PROGETTAZIONE Arch. Santo Salvatore Vermiglio Ordine Architetti Provincia di Reggio Calabria n. 1270	PROGETTAZIONE Dott. Ing. Mario Grazia Lorenzini Ordine Ingegneri Provincia di Roma n. 15754	PROGETTAZIONE ATI: (Mandatante)
L'ARCHEOLOGO Dott. ssa Maria Grazia Lorenzini Ordine Ingegneri Provincia di Roma n. 15754	IL PROGETTISTA RESPONSABILE DELL'INTEGRAZIONE DELLE PROVAZIONI SPECIALISTICHE (DPR207/10 ART 15 COMMA 2) Dott. Ing. GIORGIO GUIDUCCI Ordine Ingegneri Provincia di Roma n. 14055	PROGETTAZIONE ATI: (Mandatante)
VEDI IL RESO DEL PROCEDIMENTO Ing. Michele Consumi Ordine Ingegneri Provincia di Roma n. 20629	VEDI IL RESO DEL PROCEDIMENTO Arch. Prof. Marco Calzavara	PROGETTAZIONE ATI: (Mandatante)

STUDIO DI IMPATTO AMBIENTALE
 Analisi ambientale
 Paesaggio
 Morfologia del paesaggio

CODICE PROGETTO	NOME FILE	TOTIAD9AMBCT01B	REVISIONE	SCALA
COMP. PROGETTO	LV. ANNO N.PROG.			
DP LO702G D2110			B	varie
D				
C				
B	Revisione per istr. ANAS Prot. CDG.U.0439522 23-05-2024	Giugno '24	Uccellini	Panfilii Guiducci
A	Emissione	Marzo '24	Uccellini	Panfilii Guiducci
REV.	DESCRIZIONE	DATA	REDATTO	VERIFICATO