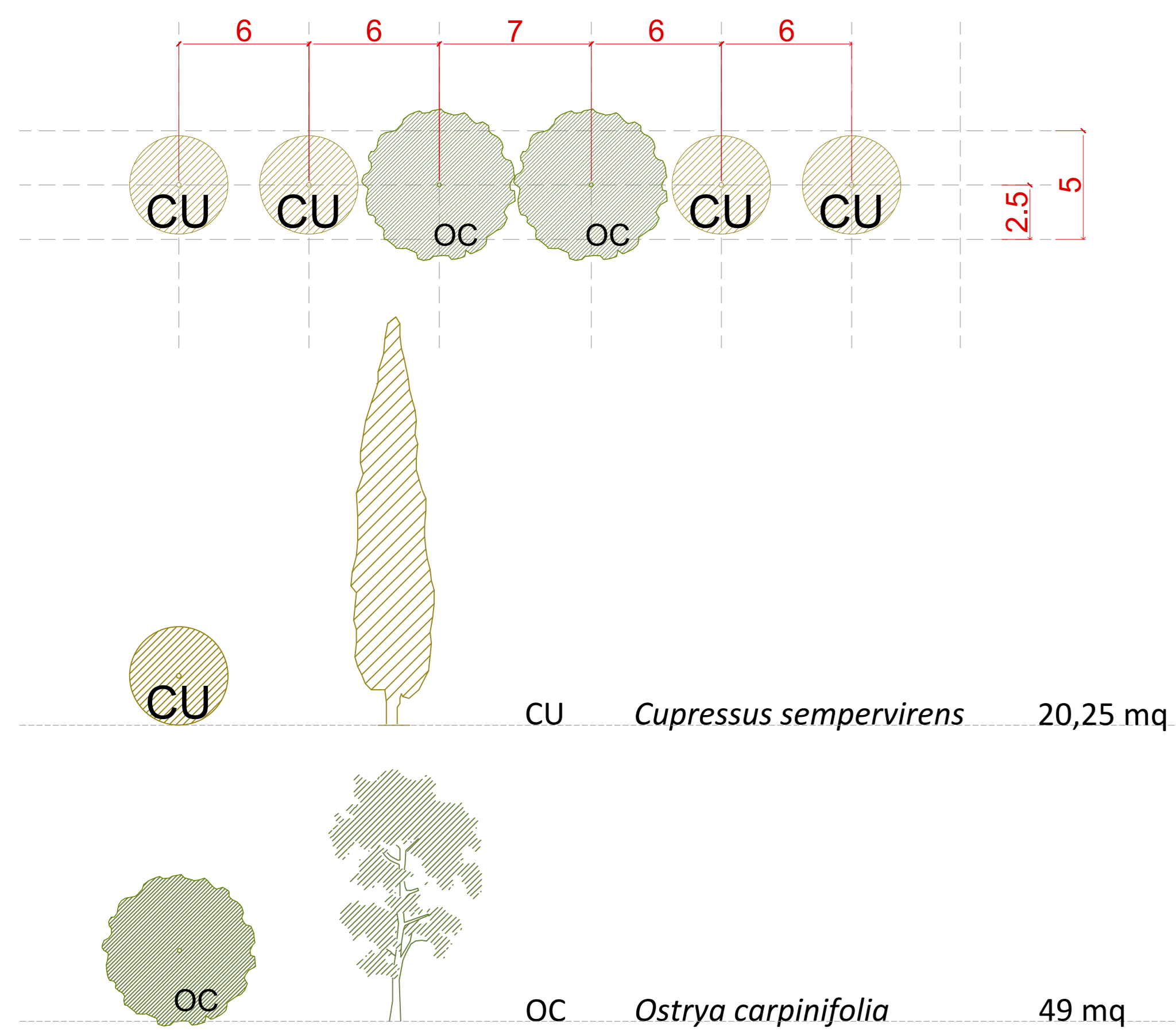


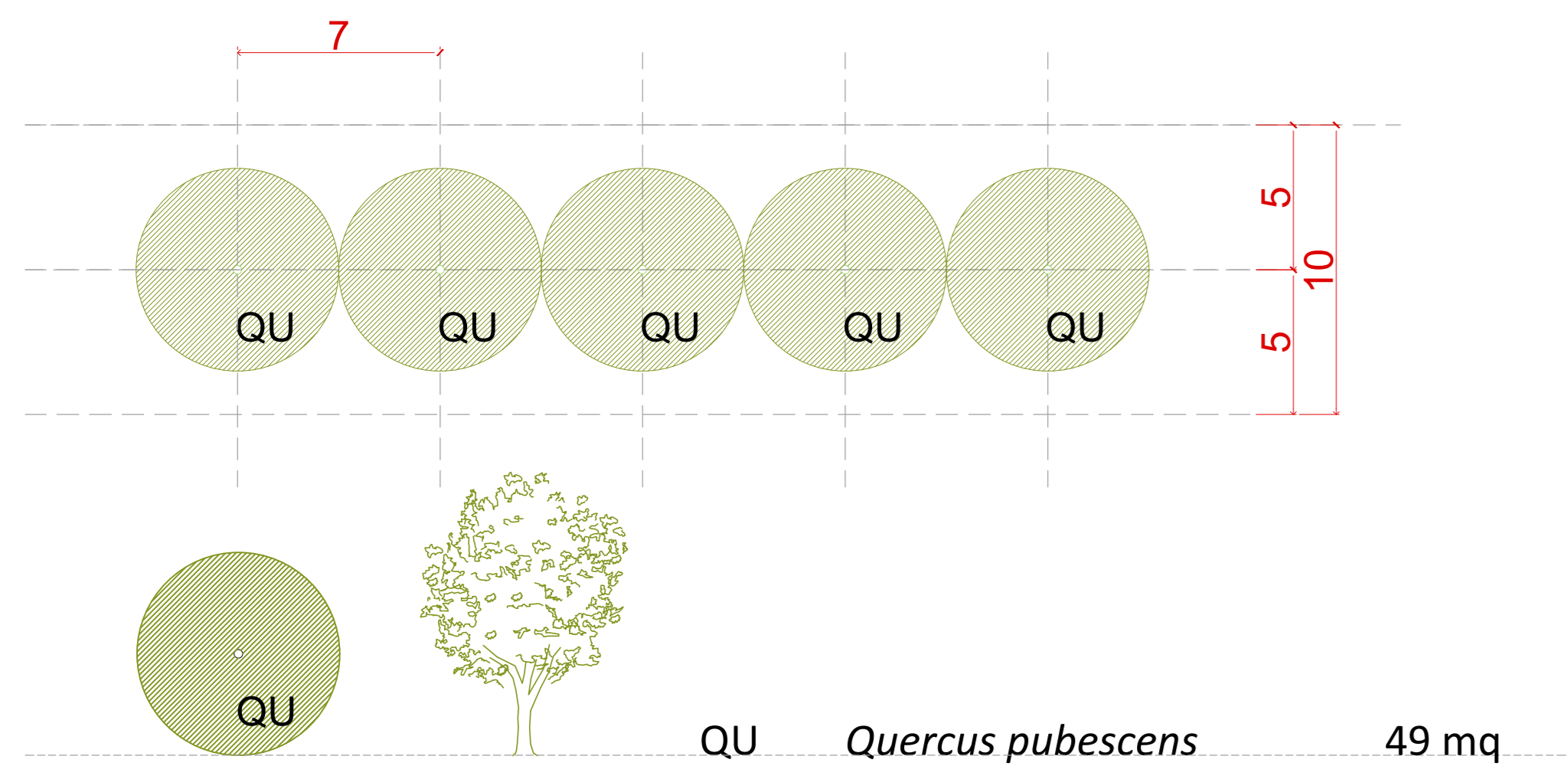
S1 Filari di Cipresso e Carpino nero LINEARE



CU Cupressus sempervirens 20,25 mq

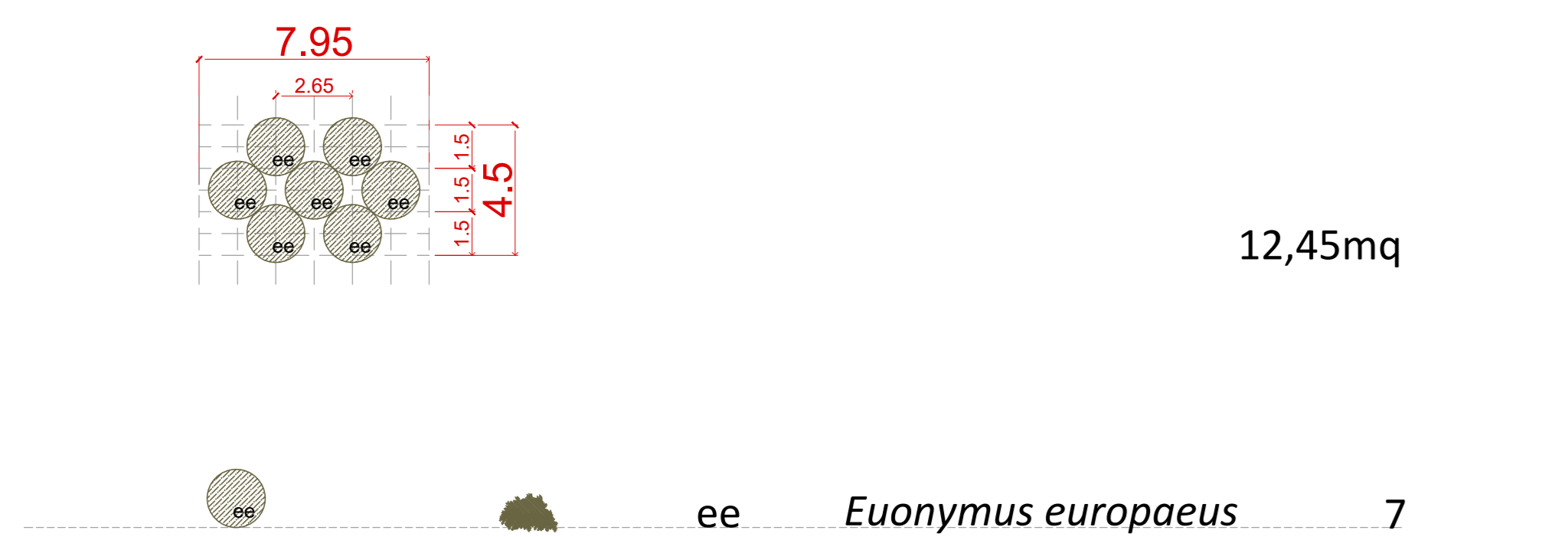
OC Ostrya carpinifolia 49 mq

S2 Filari di Roverella LINEARE



QU Quercus pubescens 49 mq

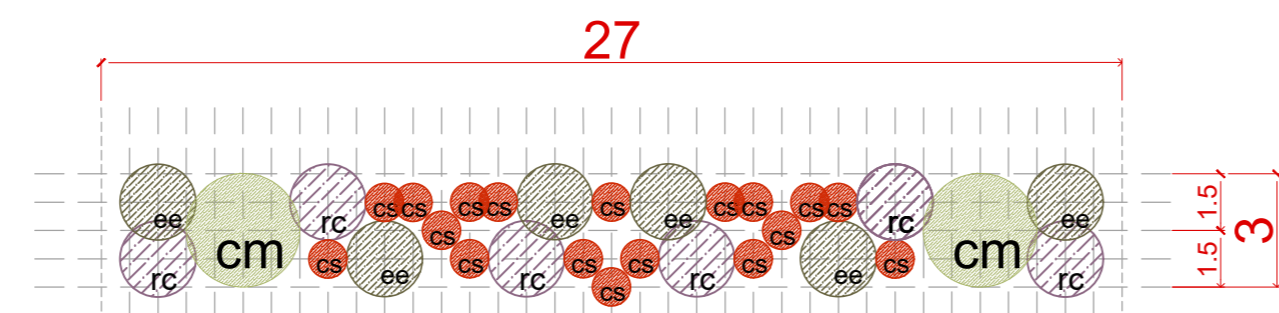
S3 Gruppi di Evonimo NATURALIFORME



12,45mq

ee Euonymus europaeus 7

S4 Siepe arbustiva mista AREALE



81mq

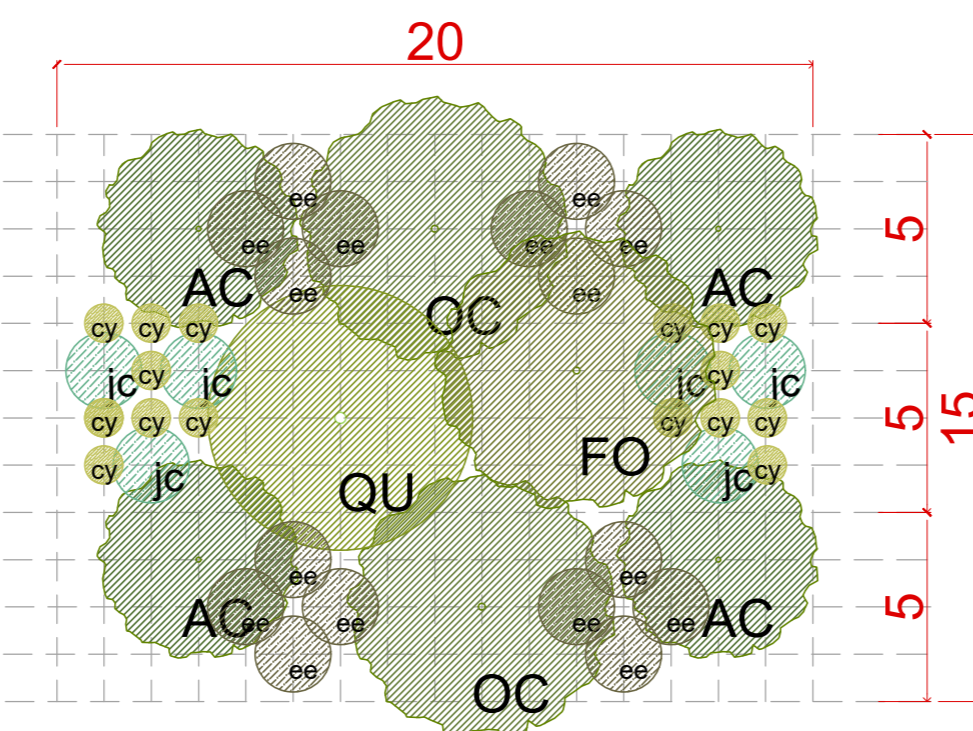
cs Cornus sanguinea 18

ee Euonymus europaeus 6

cm Crataegus monogyna 2

rc Rosa canina 6

S5 Gruppi di alberi e arbusti misti NATURALIFORME



300mq

AC Acer campestre 4

OC Ostrya carpinifolia 2

QU Quercus pubescens 1

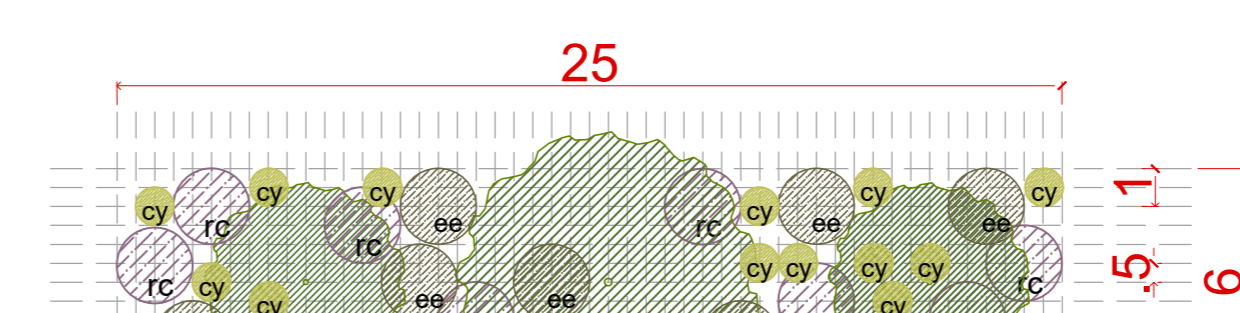
FO Fraxinus ornus 1

cy Cytisus scoparius 16

jc Juniperus communis 6

ee Euonymus europaeus 16

S6 Siepe arboreo-arbustiva AREALE



150mq

AC Acer campestre 2

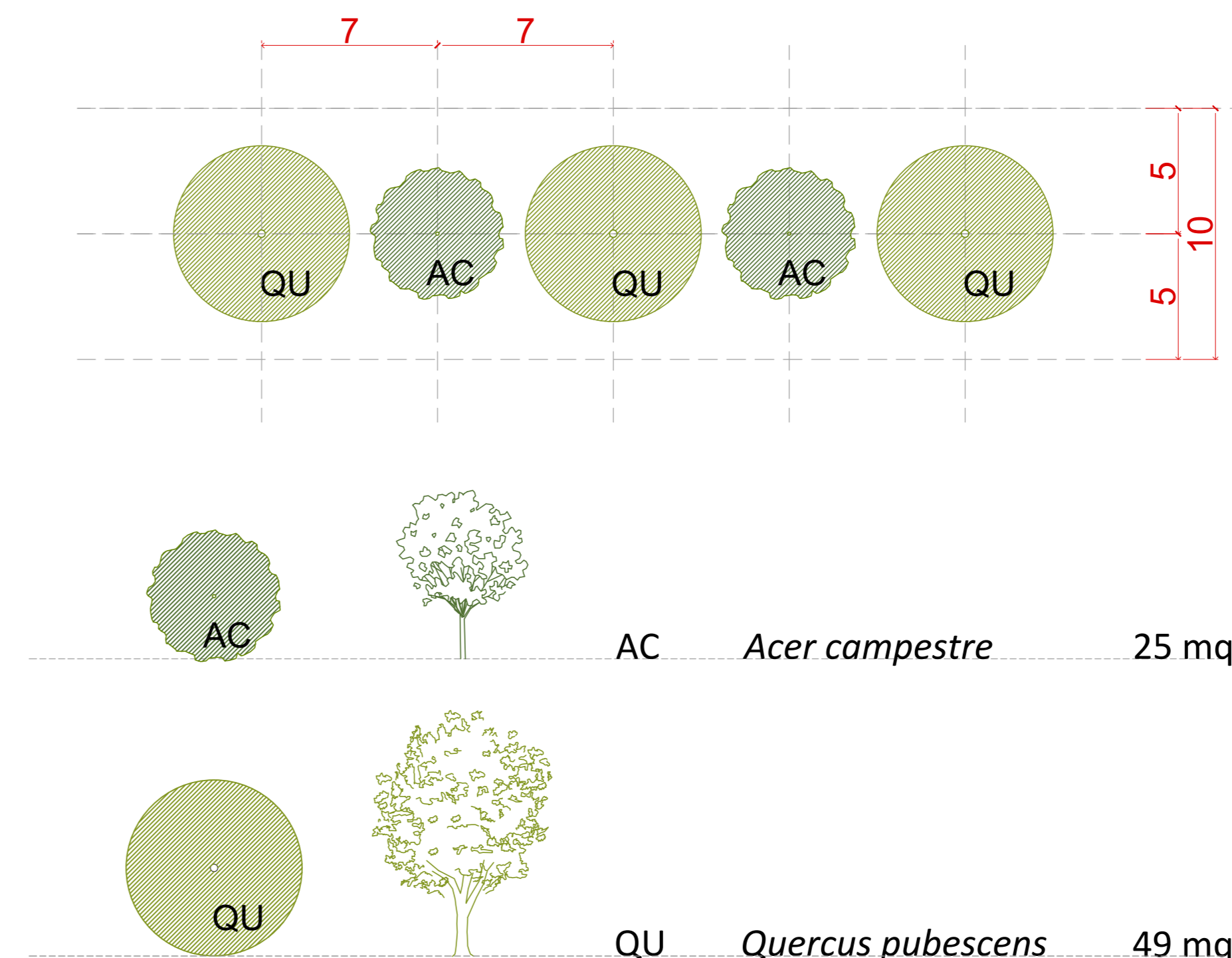
UM Ulmus minor 1

ee Euonymus europaeus 6

cy Cytisus scoparius 21

rc Rosa canina 8

S7 Filari di Roverella e Acero campestre LINEARE



AC Acer campestre 25 mq

QU Quercus pubescens 49 mq

ABACO VEGETAZIONE			
ID	SPECIE	SESTO IMPIANTO	SIMBOLO
AC	Acer campestre	5	
AG	Alnus glutinosa	7	
CU	Cupressus sempervirens	5	
FO	Fraxinus ornus	7	
OC	Ostrya carpinifolia	7	
UM	Ulmus minor	8	
QU	Quercus pubescens	7	
QC	Quercus cerris	10	
PA	Populus alba	8	
PN	Populus nigra	8	
SA	Salix alba	6	
cm	Crataegus monogyna	3	
cs	Cornus sanguinea	1	
ea	Erica arborea	2	
fa	Frangula alnus	2	
jc	Juniperus communis	2	
lv	Ligustrum vulgare	3	
rh	Rhamnus alaternus	3	
rc	Rosa canina	2	
sj	Spartium junceum	1,5	
sn	Sambucus nigra	3	
ee	Euonymus europaeus	2	
ci	Cytisus scoparius	1	

Sanas
GRUPPO FS ITALIANE
Direzione Progettazione e Realizzazione Lavori

SGC Grosseto Fano (E78).
Tratto Nodo di Arezzo (S. Zeno) - Selci Lama (E45).
Adeguamento a 4 corsie del tratto Le Ville - Selci Lama (E45).
Lotto 7.

PROGETTO DEFINITIVO PG 364

ANAS - DIREZIONE PROGETTAZIONE E REALIZZAZIONE LAVORI

IL GEOLOGO Dott. Geol. Salvatore Monno Ordine dei geologi della Regione Lazio n. 1009	I PROGETTISTI SPECIALISTICI (Mandatari) Ing. Ambrogio Signorilli Ordine Ingegneri n. A55111	PROGETTAZIONE ATI: GPI INGEGNERIA (Mandatari) GESTIONE PROGETTI INGEGNERIA s.r.l.
COORDINATORE PER LA SICUREZZA IN FASE DI PROGETTAZIONE Arch. Santo Salvatore Virmiglio Ordine Architetti Provincia di Reggio Calabria n. 1270	INGEGNERI RESPONSABILI DELLA PROGETTAZIONE Ing. Giuseppe Panfilì Ordine Ingegneri n. A2857 Ing. MIRENO PANFILI Ordine Ingegneri n. A2857	(Mandatari) cooprogetti engeko INGEGNERIA s.r.l.
L'ARCHEOLOGO Dott.ssa Maria Grazia Liseno Dipartimento n. 1646	ING. RESPONSABILI DEL PROCEDIMENTO Ing. Giovanni Saraci Ordine Ingegneri Provincia di RC n. A2895 Ing. Michele Consumi	(Mandatari) INGEGNERIA s.r.l.
VISTO: IL RESP. DEL PROGETTO Arch. Panfil. Marco Calozza	ING. RESPONSABILI DEL PROGETTO Ing. Giuseppe Resto Ordine Ingegneri Provincia di Roma n. 20629	IL PROGETTISTA RESPONSABILE DELL'INTEGRAZIONE DELLE SCELTE SPECIALISTICHE (DPR/207/20 ART. 15 COMMA 2) Dott. Ing. GIORGIO GUIDUCCI Ordine Ingegneri Provincia di Roma n. 14055

Interventi di inserimento paesaggistico ed ambientale
Tipologici e particolari
Sesti d'impianto
Tav. 1 di 3

CODICE PROGETTO	NOME FILE	REVISIONE	SCALA
COMP. PROGETTO	LV. ANNO N.PROG.		
DP LO702G D2110	T01A34MBDC01A	A	1:2000
D			
C			
B			
A	Emissione	Marzo '24	Uccellini Panfilì Guiducci
REV.	DESCRIZIONE	DATA	REDDITTO VERIFICATO APPROVATO