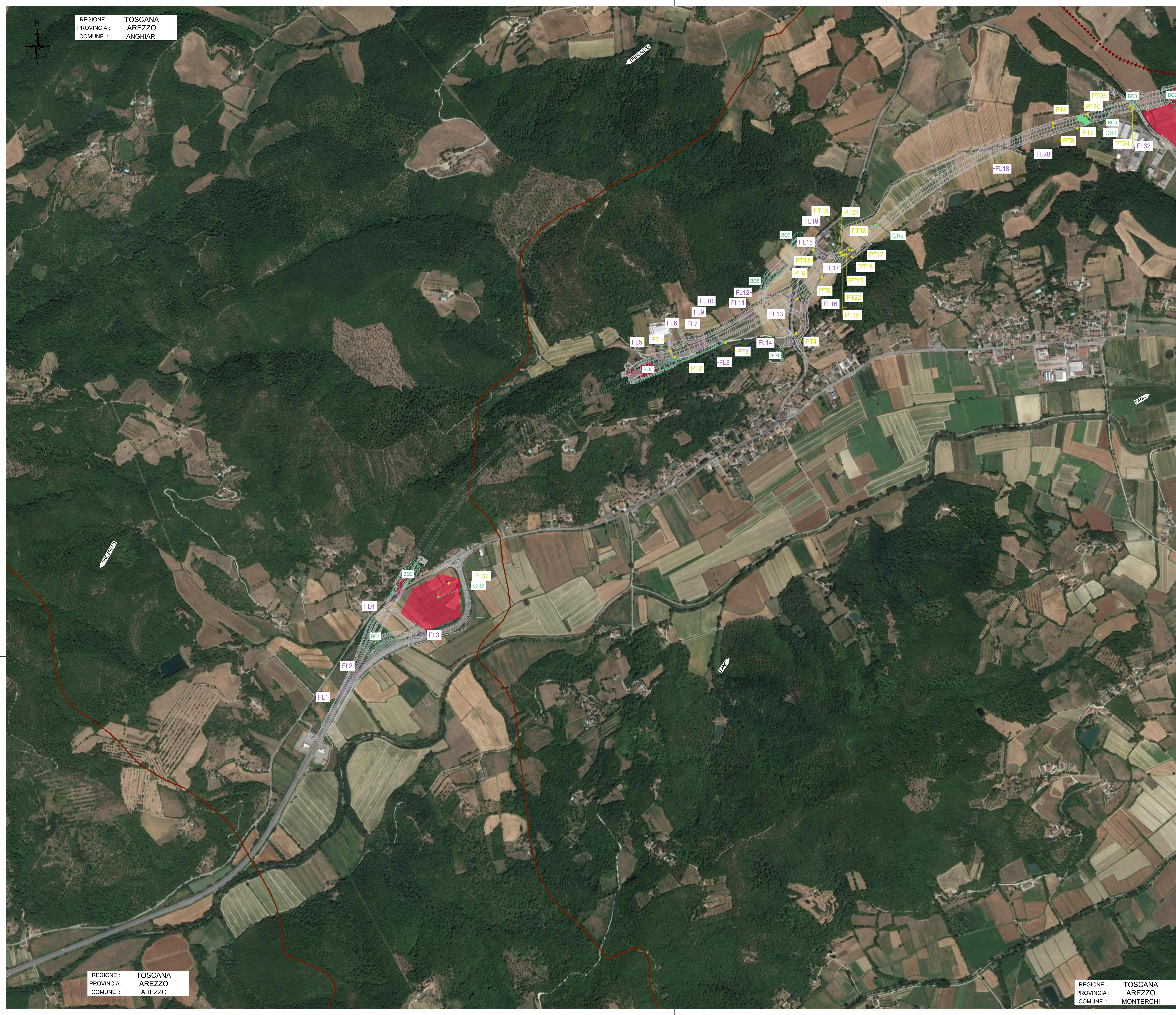
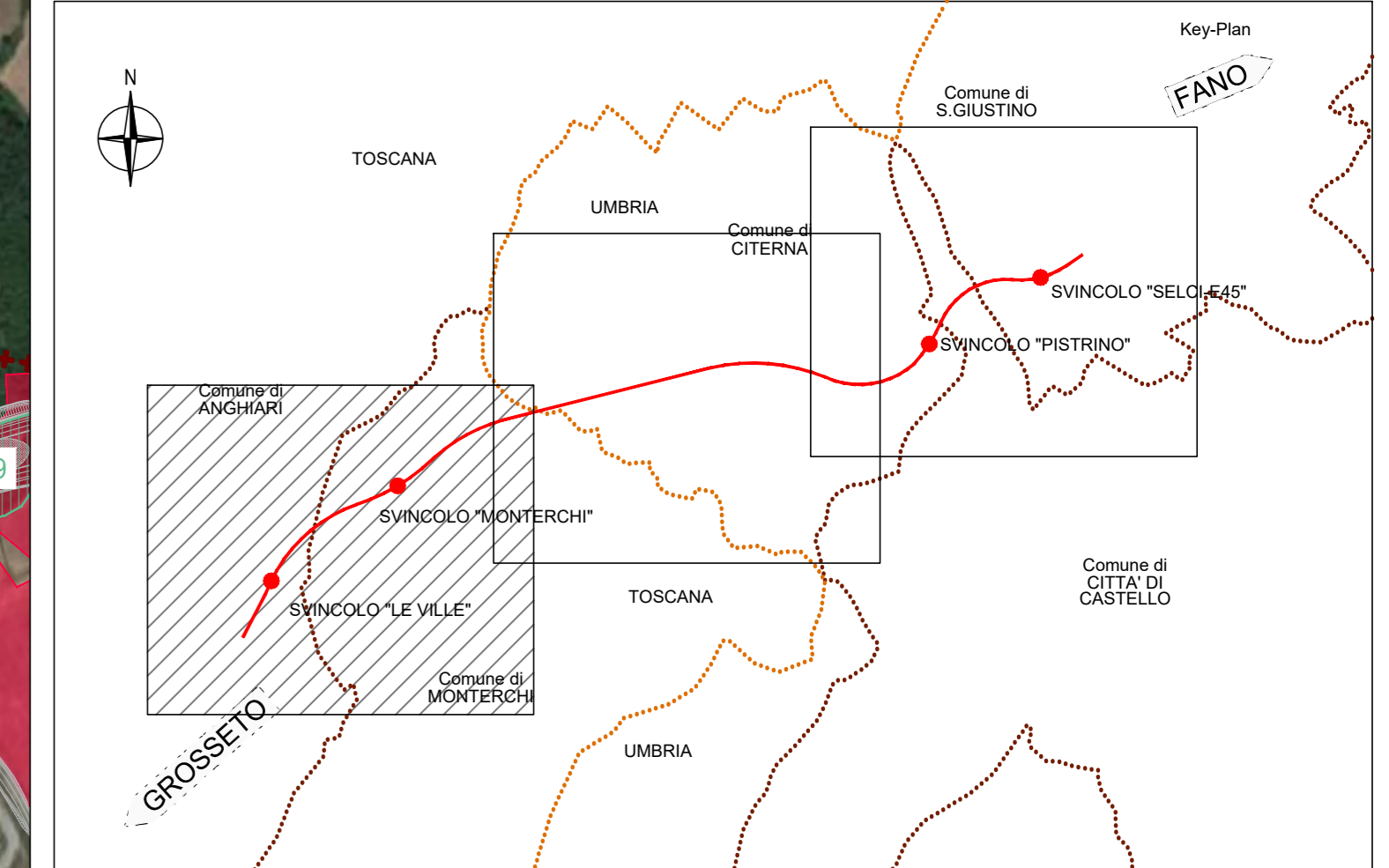


REGIONE : TOSCANA
 PROVINCIA : AREZZO
 COMUNE : ANGIARI



- Piante in filare
- Piante isolate
- Gruppi di alberi
- Boschi
- Tracciato di progetto
- Aree di cantiere - campi base, campi operativi

REGIONE : TOSCANA
 PROVINCIA : AREZZO
 COMUNE : AREZZO

REGIONE : TOSCANA
 PROVINCIA : AREZZO
 COMUNE : MONTERCHI

Sanas
 GRUPPO FS ITALIANE
 Direzione Progettazione e Realizzazione Lavori

SGC Grosseto Fano (E78).
 Tratto Nodo di Arezzo (S. Zeno) - Selci Lama (E45).
 Adeguamento a 4 corsie del tratto Le Ville - Selci Lama (E45).
 Lotto 7.

PROGETTO DEFINITIVO PG 364

ANAS - DIREZIONE PROGETTAZIONE E REALIZZAZIONE LAVORI

IL GEOLOGO Dott. Geol. Salvatore Morino Ordine dei geologi della Regione Lazio n. 1069	I PROGETTISTI SPECIALISTICI Ing. Ambrogio Signorelli Ordine Ingegneri n. A55111	PROGETTAZIONE ATI: (Mandatario)
COORDINATORE PER LA SICUREZZA IN FASE DI PROGETTAZIONE Arch. Santo Salvatore Vermiglio Ordine Architetti Provincia di Reggio Calabria n. 1270	INGEGNERI RESPONSABILI Dott. ssa Maria Grazia Liseno Ordine Ingegneri Provincia di Roma n. 15754	(Mandatario)
L'ARCHEOLOGO Dott. ssa Maria Grazia Liseno Ordine Ingegneri Provincia di Roma n. 15754	ING. GIOVANNI SARACI Ordine Ingegneri Provincia di RC n. A2895	(Mandatario)
VISTO: IL RESP. DEL PROCEDIMENTO Ing. Michele Consummi	ING. GIUSEPPE RESTO Ordine Ingegneri Provincia di Roma n. 20629	(Mandatario)
VISTO: IL RESP. DEL PROGETTO Arch. Pininf. Marco Galasso	Dott. Ing. GIORGIO GUIDUCCI Ordine Ingegneri Provincia di Roma n. 14055	(Mandatario)

COMPATIBILITA' PAESAGGISTICA ED AMBIENTALE
 Elaborati sugli aspetti forestali
 Planimetria su ortofoto
 Tav. 1 di 3

CODICE PROGETTO	NOME FILE	REVISIONE	SCALA
DP LO702G D2110	T00IA23AMBPL01B	B	1:5000
D			
C			
B	Revisione per istr. ANAS Prot. CDG.U.0439522 23-05-2024	Giugno '24	Gambini Panfilii Guiducci
A	Emissione	Marzo '24	Gambini Panfilii Guiducci
REV.	DESCRIZIONE	DATA	REDATTO VERIFICATO APPROVATO