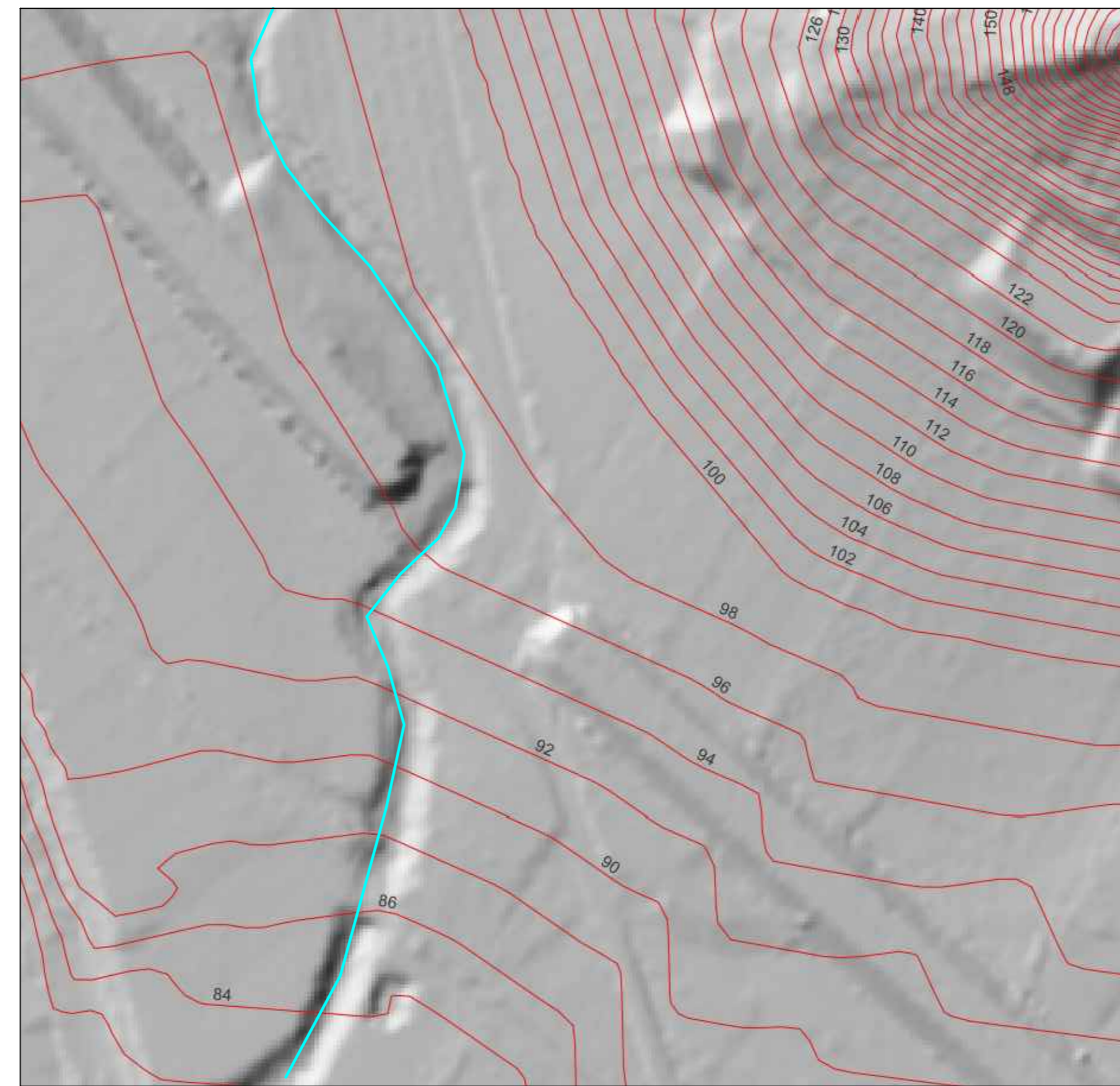




STRALCIO ORTOFOTO
SCALA 1:20.000



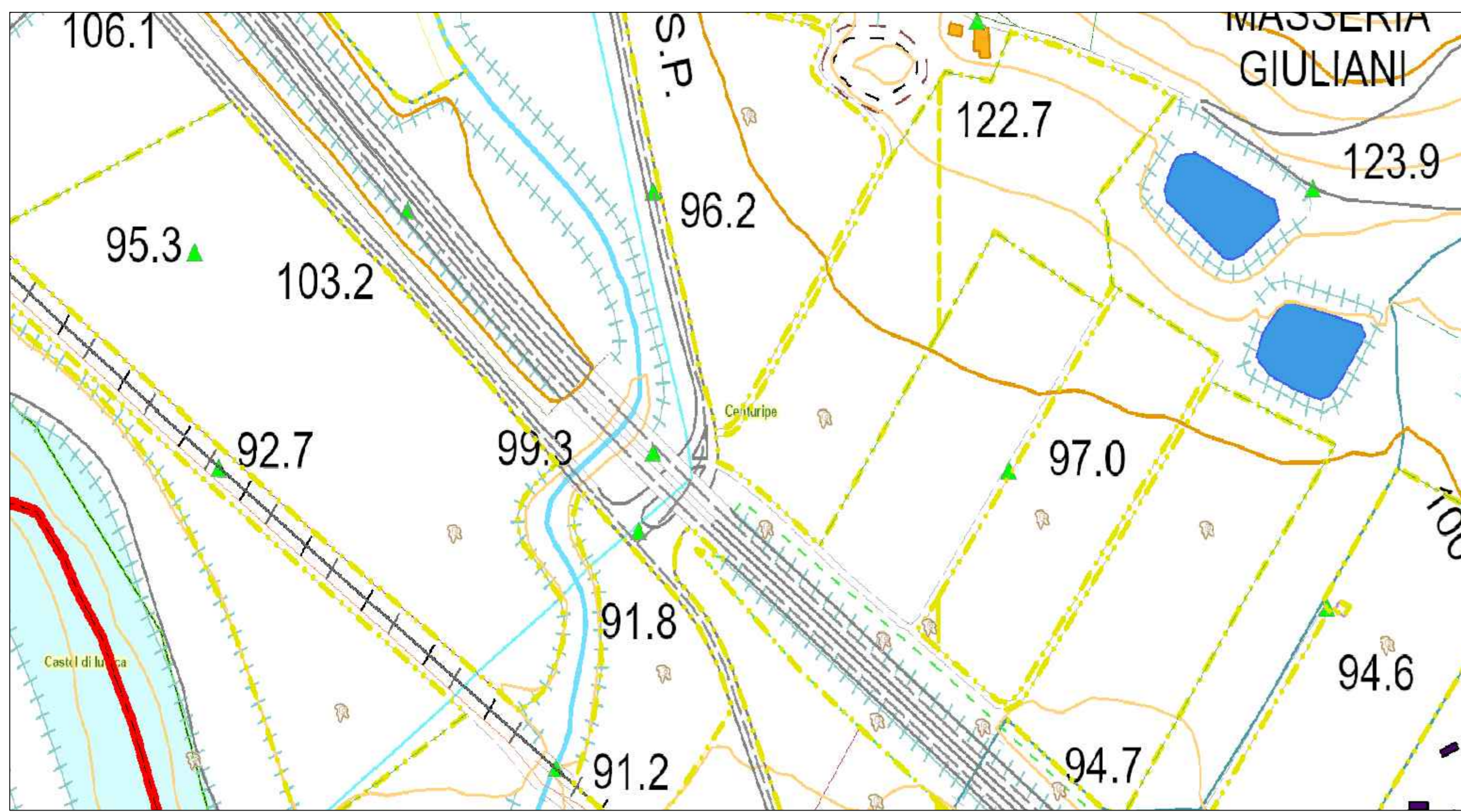
RILIEVO MORFOLOGICO
SCALA 1:2500



Attraversamento 2 = Latitudine:37.515696°-Longitudine: 14.815506°
UBICAZIONE ATTRAVERSAMENTO 2 SU ORTOFOTO
SCALA 1:500



UBICAZIONE PROFILO SU ORTOFOTO
SCALA 1:500



UBICAZIONE ATTRAVERSAMENTO 2 SU C.T.R.
SCALA 1:1.000

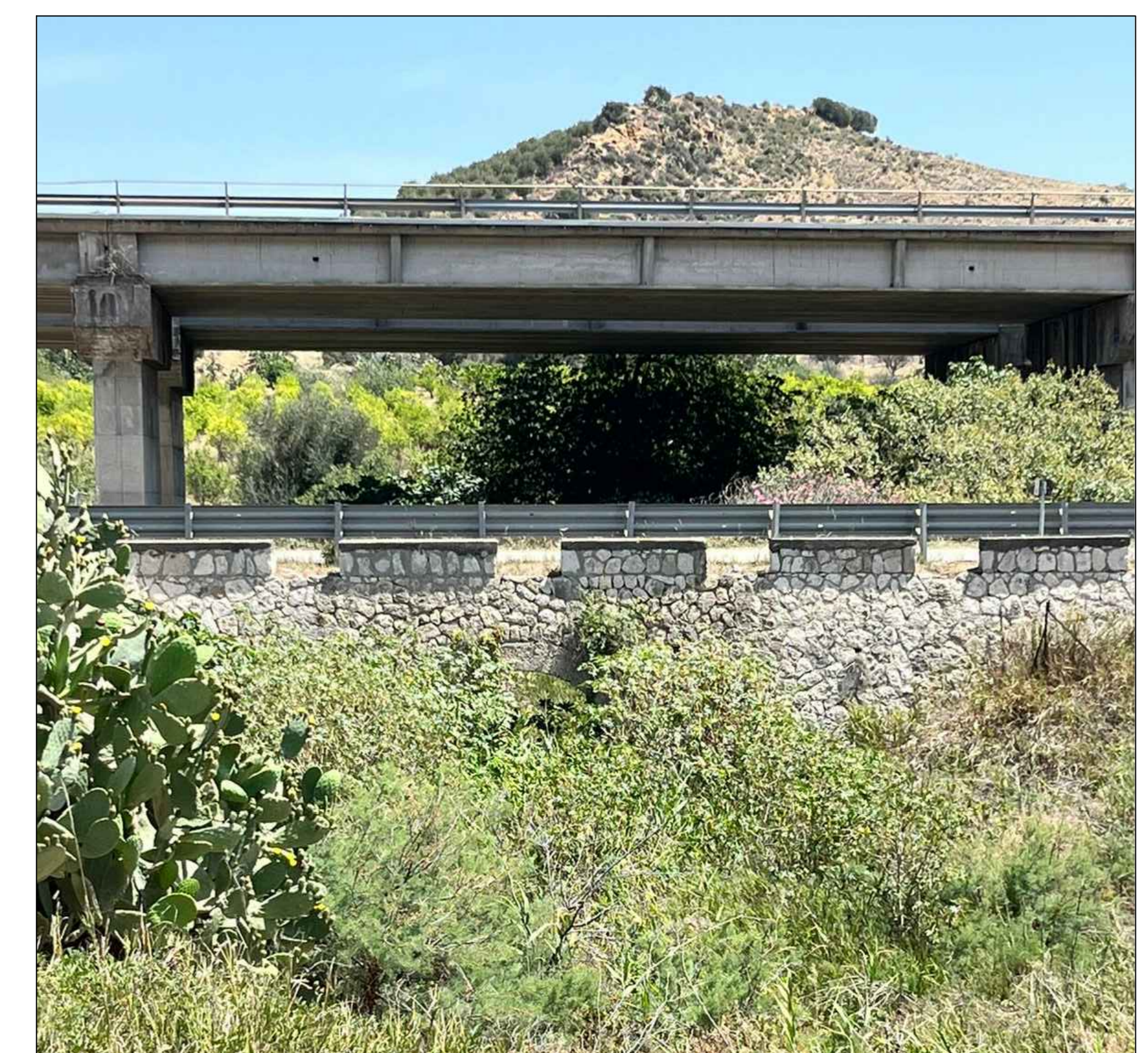
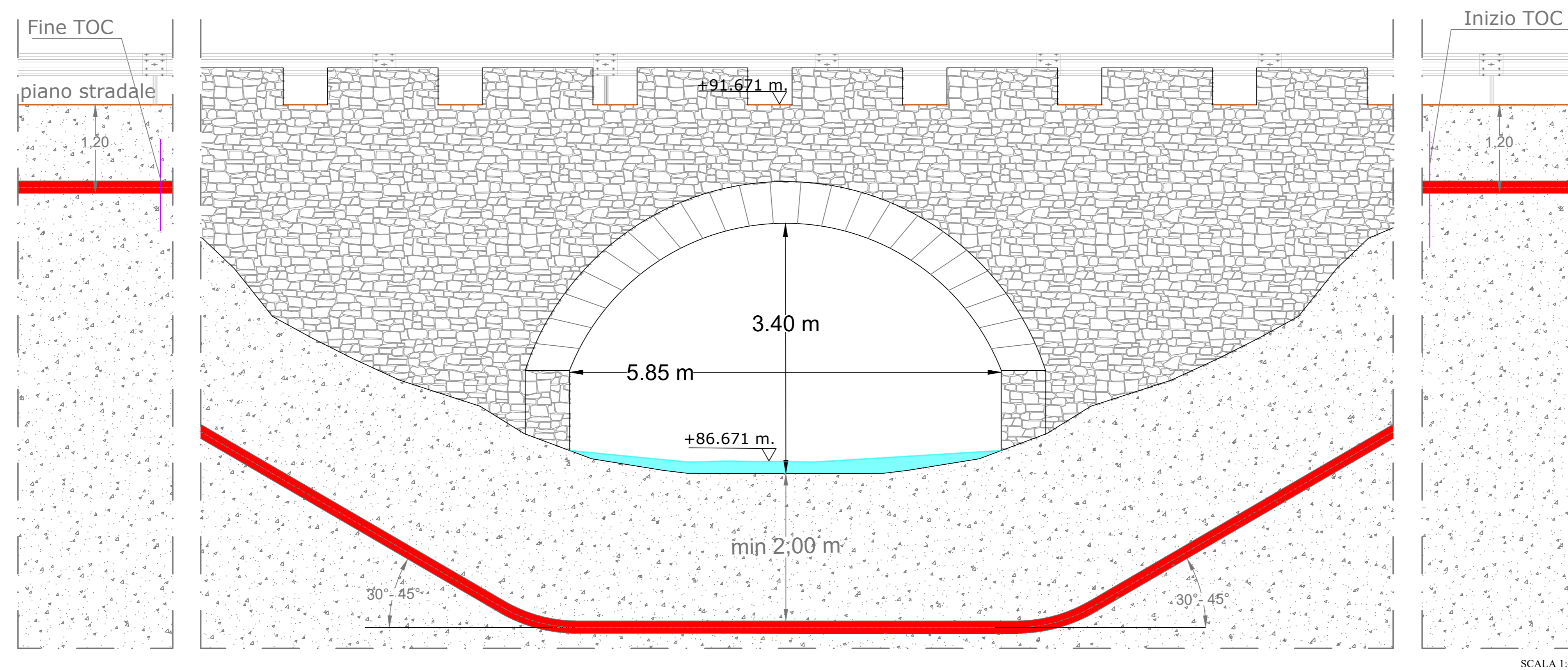


FOTO 1

PROGETTO
ATTRAVERSAMENTO 2 CORSO D'ACQUA TRAMITE T.O.C.
SEZIONE LONGITUDINALE



SCALA 1:40

REGIONE SICILIA			
COMUNE DI RAMACCA (CT), CASTEL DI IUDICA (CT), PATERNO' (CT) E CENTURIPES (EN)			
Livello di progettazione/Level of design		Progetto Definitivo	
Oggetto/Object		PROGETTO ALIAI	
Realizzazione impianto agrovoltaico in area agricola nel Comune di RAMACCA (CT)			
Elaborato/Drawing			
Attraversamento 2 "VALLONE GIUDEO"			
Rilievo planimetrico, fotografico, sezioni trasversali e tipico attraversamento			
Formato/Size	Scale/Scala	Varie	Codice/code
A0			MITEPUATAV21311
Dalla/Date	23/05/2024		
Nome file/File name	MITEPUATAV21311.pdf		
Revision	00	Date	23/05/2024
Description	Integrazione Autorità di Bacino		
Commissa/Project order			
Progettazione Impianto Agrovoltaico			
Redatto: Ing. Vincenzo Crucillà		Approvato: Ing. Angelo Liuzzo	
Committente/Customer			
CHERRY PICKING S.R.L.			
Corso Buenos Aires 54 - Milano (MI)			
P.IVA: 02016600898			
Progettazione e sviluppo/Planning and development			
Investment Capital Solutions S.P.A. ICS			
Via Lorenzo Mascheroni, 5, 20123, Milano (MI)			
Tel: +39(0) 0931 999730 - P.IVA: 00485050892			
Project Manager: Ing. Raimondo Barone			