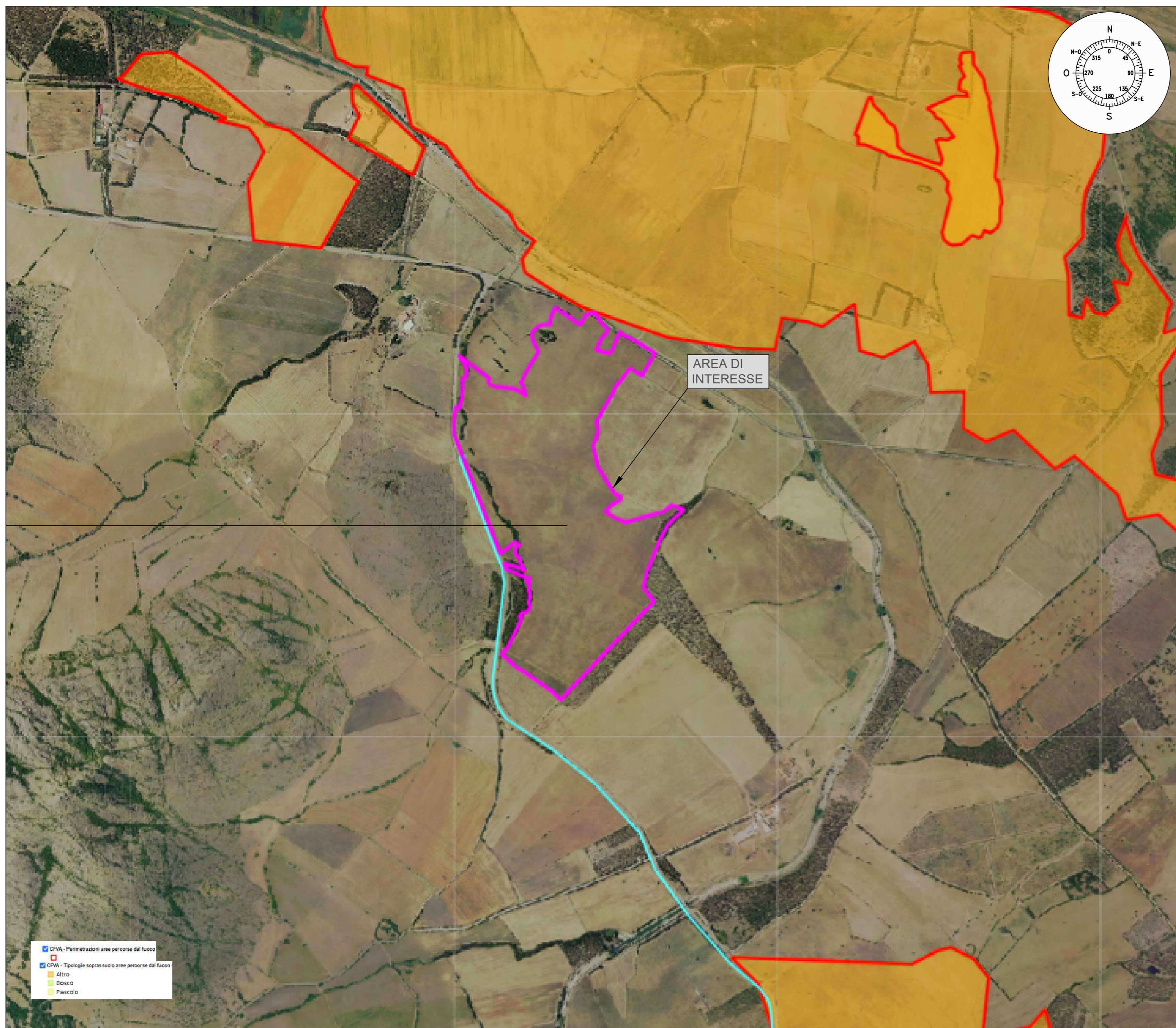
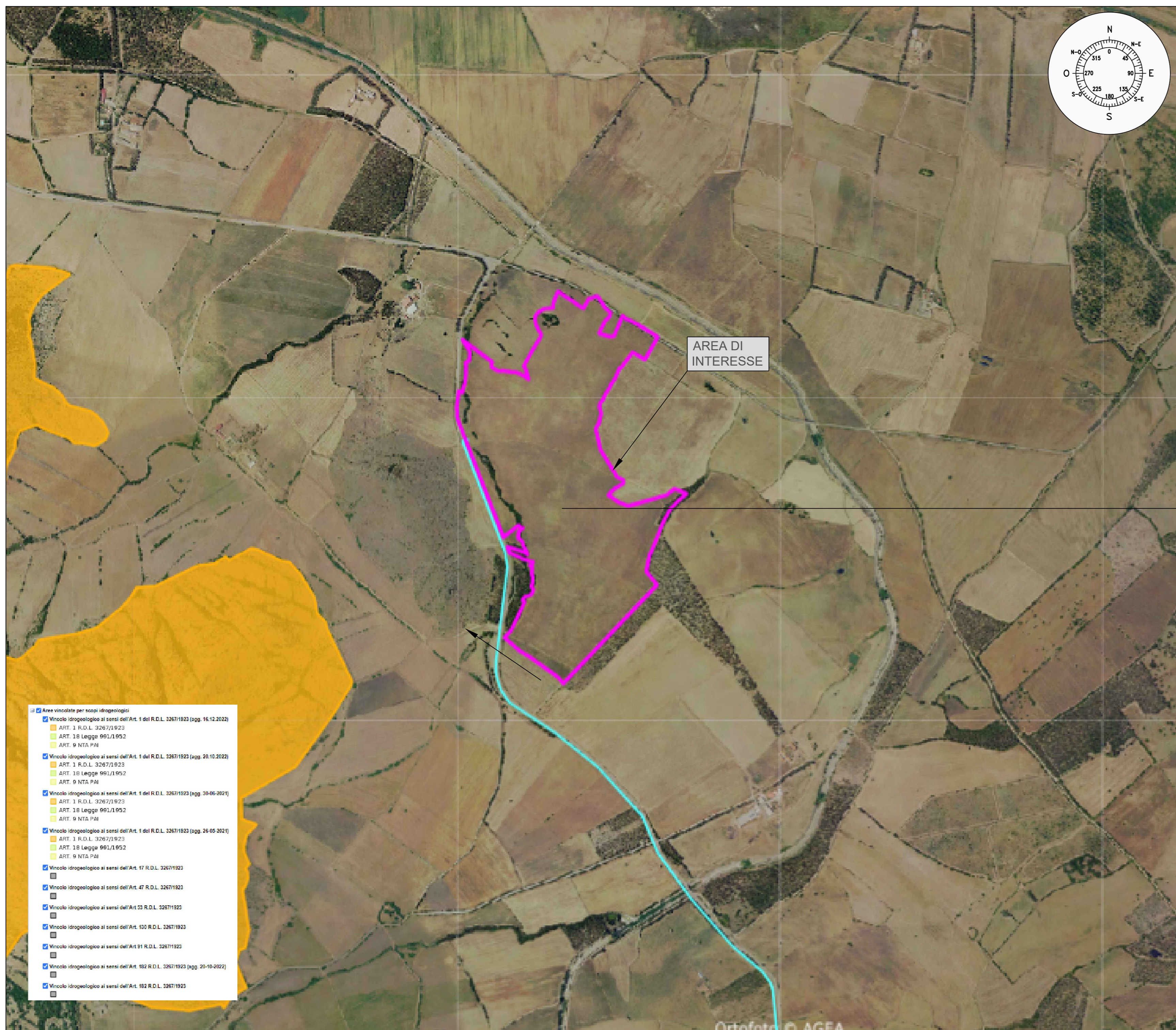


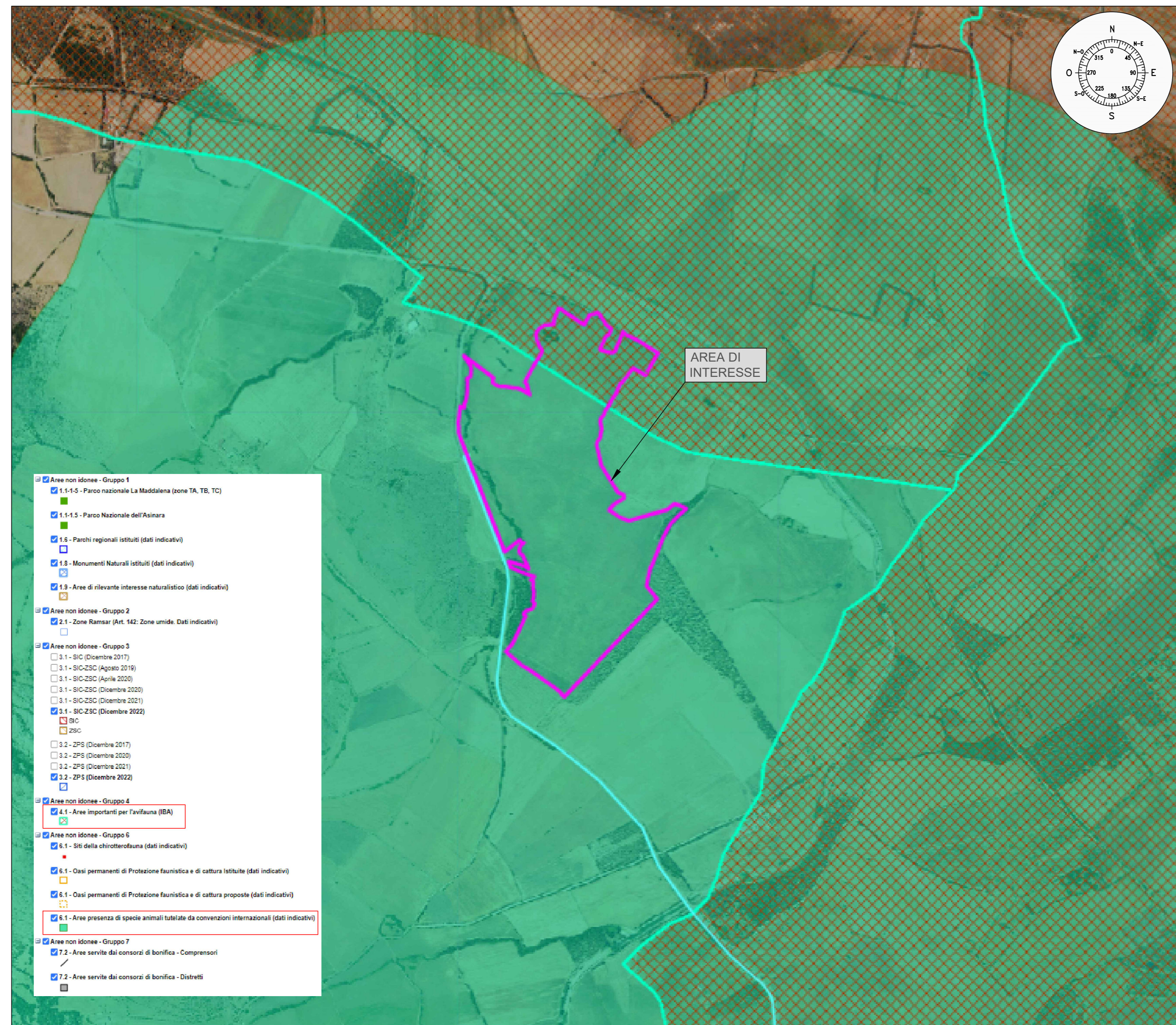
INQUADRAMENTO AREE NON IDONEE - PERIMETRAZIONI AREE PERCORSE DAL FUOCO ANNI DAL 2013 AL 2022 - SCALA 1:8'000



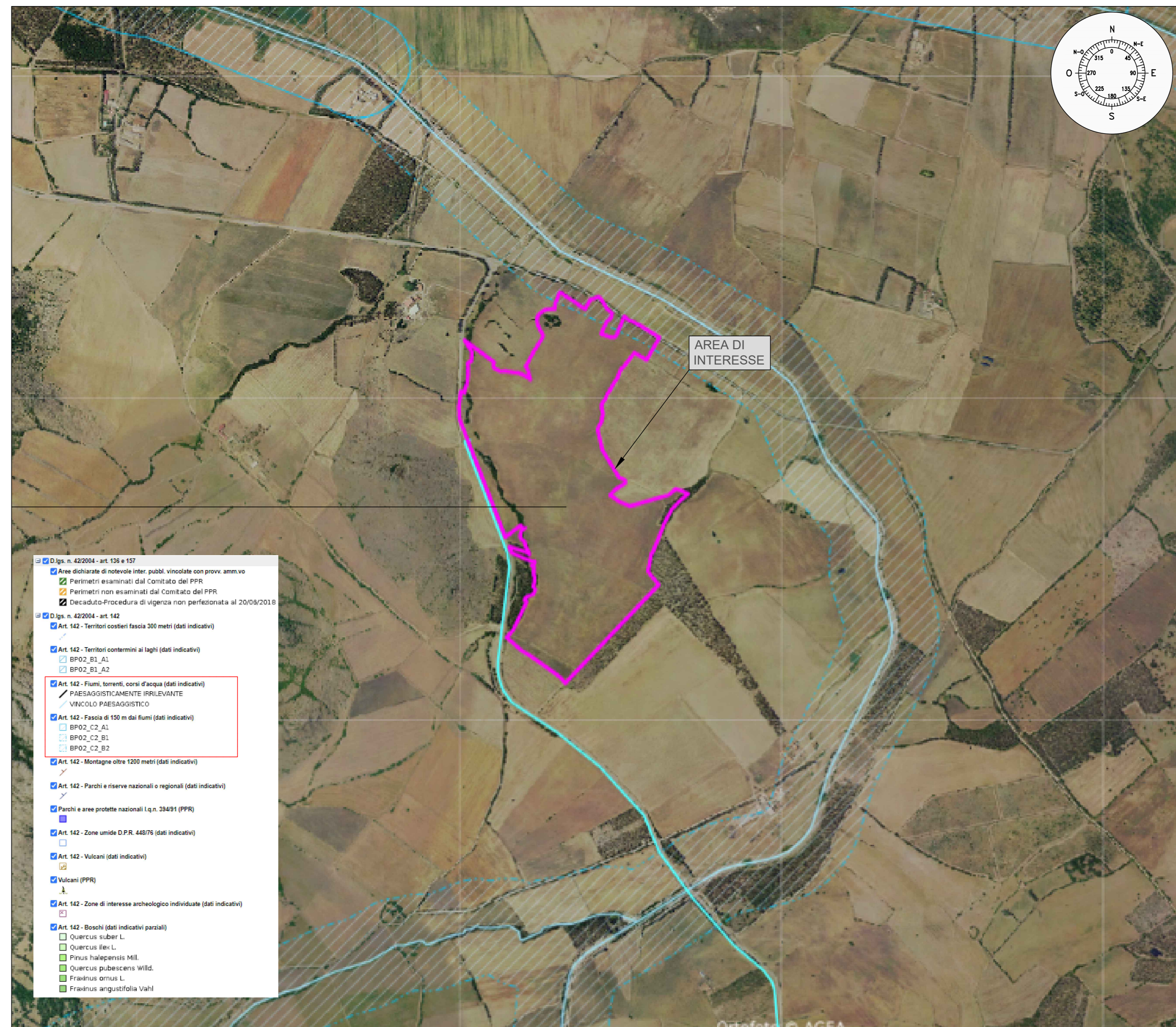
INQUADRAMENTO AREE NON IDONEE - REGGIO DECRETO - SCALA 1:8'000



INQUADRAMENTO AREE NON IDONEE - VINCOLI AMBIENTALI - SCALA 1:8'000



INQUADRAMENTO DLG 42/2004 ARTT. 142, 136 e 157 - Beni paesaggistici e Aree dichiarate di notevole interesse pubblico - SCALA 1:8'000



LEGGENDA

	Nuova Linea Elettrica per connessione alla RTN nuova linea in AT - linea interrata
	Confine catastale aree d'intervento

**REGIONE AUTONOMA DELLA SARDEGNA**  
**COMUNE DI GUSPINI**  
 Provincia del Sud Sardegna (SU)

**PROGETTO DEFINITIVO PER LA REALIZZAZIONE DI UN IMPIANTO AGROVOLTAICO AVANZATO DENOMINATO GUSPINI 5**  
 Loc. "Putzu Nieddu", Guspini (SU) - 09036, Sardegna, Italia  
 Potenza Nominale: Impianto FV 29'997,50 kWp

<b>Committente - Sviluppo progetto FV:</b> <b>Apollo Solar 3 S.r.l.</b> Viale della Stazione n. 7 - 39100 Bolzano (BZ) P.IVA 03187660216, PEC: apollosolar3srl@pecimpres.it	<b>Gruppo di lavoro La SIA S.p.A.</b> Riccardo Sacconi - Ingegnere Civile Antonio Dodoni - Ingegnere Idraulico Giulio Alberto Arca - Architetto Simone Mancioni - Geologo Francesco Paolo Pinchera - Biologo
<b>Coordinamento Progettisti</b> <b>Innova Service S.r.l.</b> Via Santa Margherita n. 4 - 09124 Cagliari (CA) P.IVA 03379490921, PEC: innovaserviceca@pec.it	<b>Progettazione Agronomica (La SIA S.p.A.)</b> Agr. Stefano Atzeni - Agronomo Agr. Franco Millo - Agronomo Agr. Rita Bosi - Agronomo
<b>Coordinamento gruppo di lavoro</b> <b>La SIA S.p.A.</b> Viale Luigi Schiavonetti n. 286 - Roma (RM) P.IVA 08207411003, PEC: direzione.lasia@pec.it	

<b>Elaborato</b>		<b>INQUADRAMENTO AREE NON IDONEE IMP FVT</b>	
<b>Codice elaborato</b>	<b>Scala</b>	<b>Formato</b>	
TAV_GEN_07_A - VINC	1:8000	A0	
<b>REV.</b>	<b>DATA</b>	<b>ESEGUITO</b>	<b>VERIFICATO</b>
00	Aprile 2024	Ing. Riccardo Sacconi	Innova Service S.r.l.
			<b>APPROVATO</b>
			Apollo Solar 3 S.r.l.
<b>Note</b>			