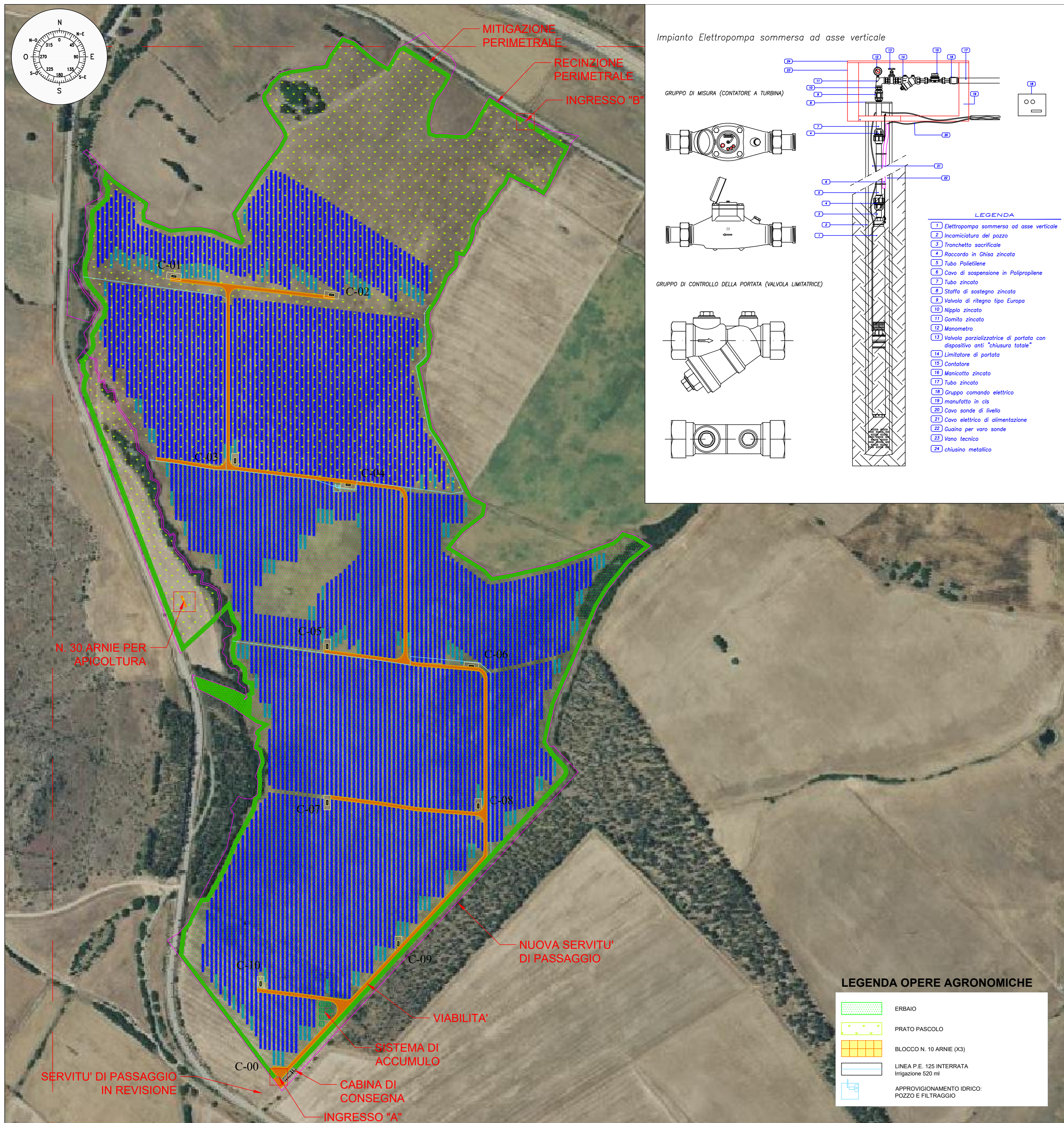
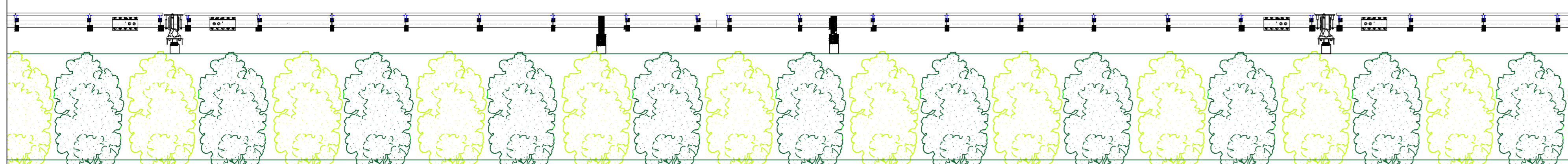


PLANIMETRIA GENERALE POST OPERAM SU ORTOFOTO - DETTAGLIO COLTURE AREA "A" - SCALA 1:1'000

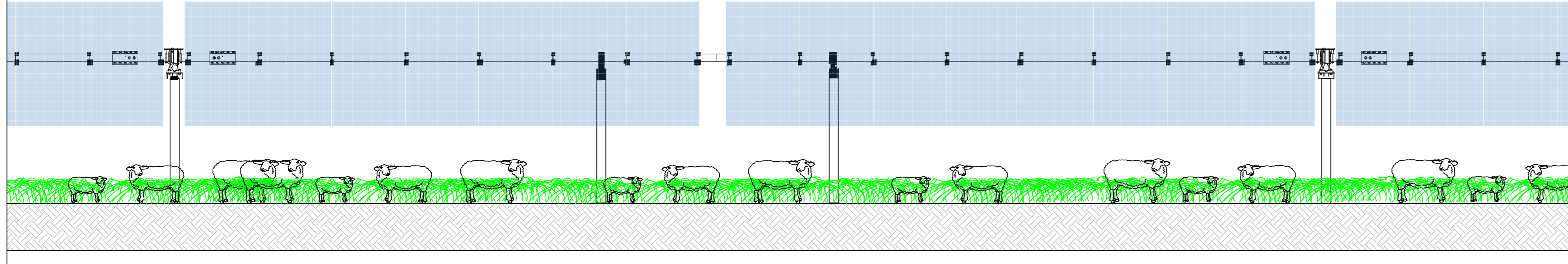


PROSPETTI TIPO - DETTAGLIO AREA "A" - SCALA 1:500

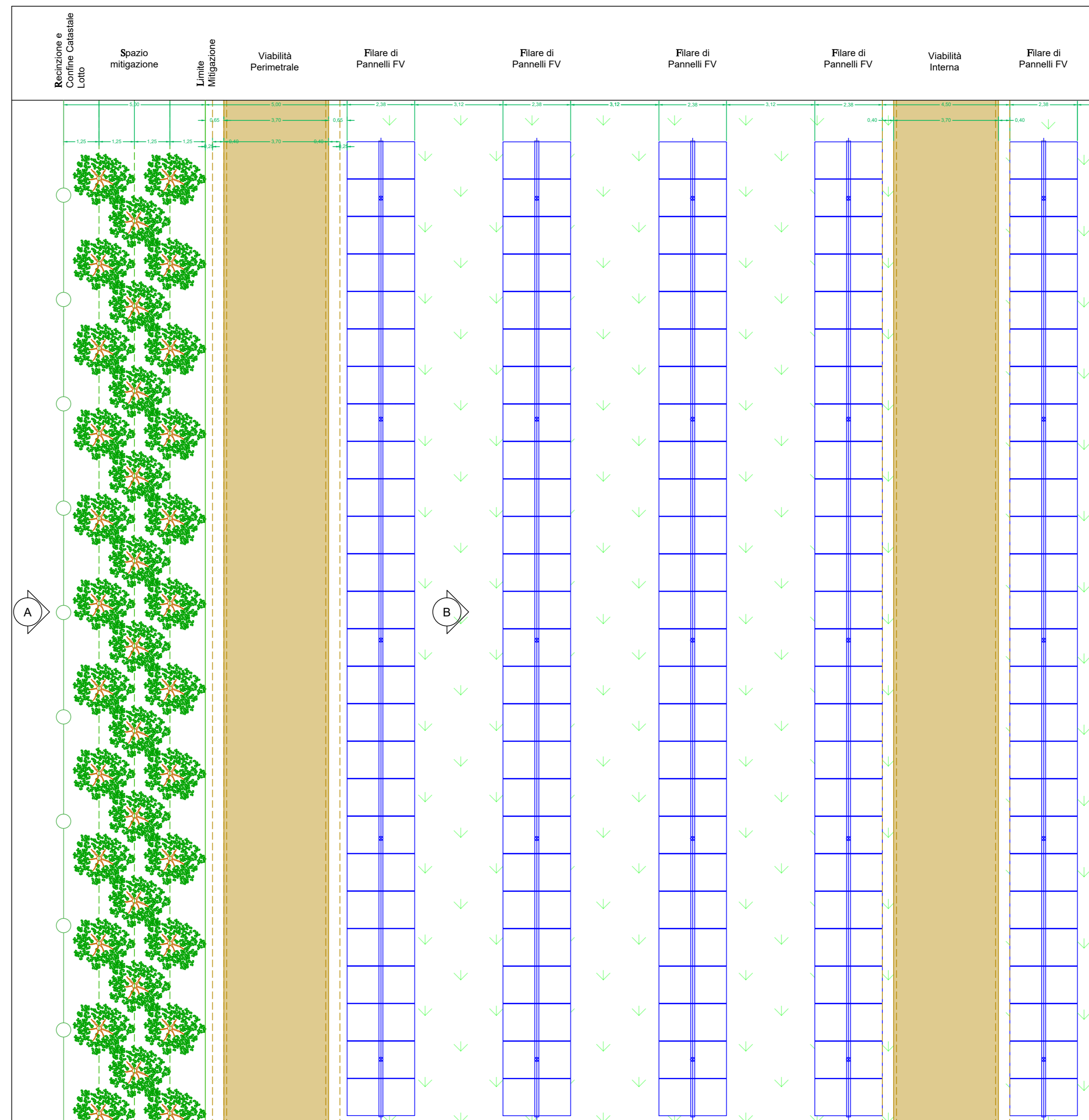
PROSPETTO "A" - PROSPETTO TIPO DELLA MITIGAZIONE PERIMETRALE E RECINZIONE CON PANNELLI IN POSIZIONE ORIZZONTALE



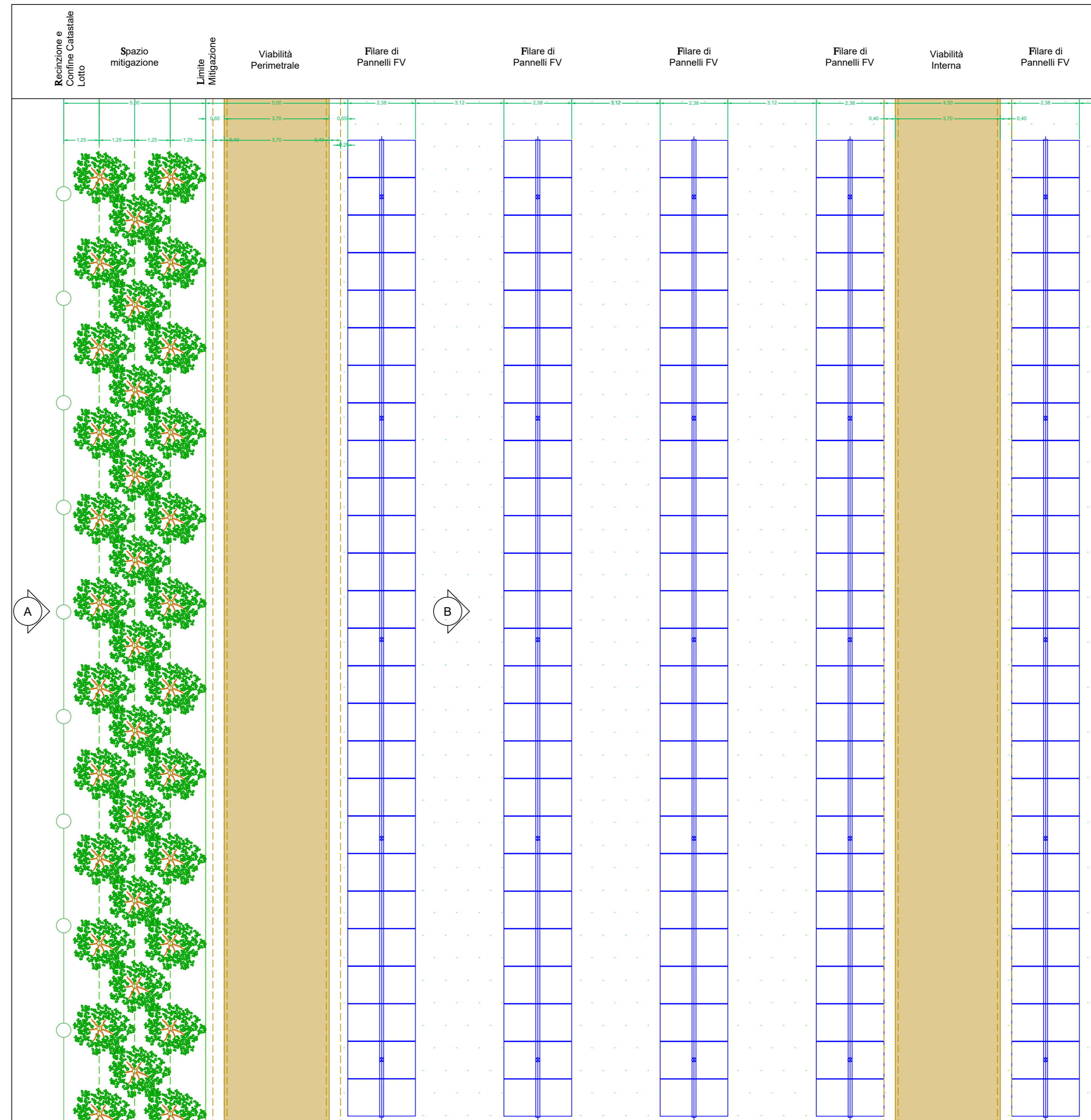
PROSPETTO "B" - PROSPETTO TIPO PASCOLO E COLTIVAZIONE TRA I FILARI CON PANNELLI ALLA MASSIMA INCLINAZIONE



PIANTA TIPO - DETTAGLIO PIANO DELLE COLTURE: PRATO PASCOLO - SCALA 1:100



PIANTA TIPO - DETTAGLIO PIANO DELLE COLTURE: ERBAIO - SCALA 1:100



LEGENDA

<b>CONFINI E DELIMITAZIONI</b>	<b>ELEMENTI IMPIANTO FV</b>
Confine catastale area d'intervento	Cavalletto interrato per linea MT
Strada catastale in rettilinea - strada non esistente addebita a servizio di passaggio per tutti confinanti	Cabinato di Campo BTMT
NUOVA SERVIZI DI PASSAGGIO SOSTITUITA PER TUTTI CONFINANTI CORRESPONDENTE AL PASSAGGIO ESISTENTE	Gruppo Inverter/Trasfo BTMT (storage)
<b>ELEMENTI DI PROGETTO</b>	Container del Gruppo Batterie (storage)
Resinazione area d'impianto	TRACKER monosessale tipo 1P
Viabilità d'impianto e cunette laterali	Struttura 1x26 P
Area di mitigazione perimetrale	Struttura 1x13 P
Cancelli carribili di accesso al sito	<b>OPERE AGRONOMICHE</b>
<b>OPERE DI CONNESSIONE ALLA RTN</b>	Linea P.E. 125 interrata Inquadratura 520
Nuova Linea Elettrica per connessione alla RTN nuova linea in AT - linea interinale	Arnie per apicoltura - N. 30
Cabina di Consegna	Approfondimento idrico: Pozzo e Filtraggio

REGIONE AUTONOMA DELLA SARDEGNA  
COMUNE DI GUSPINI  
Provincia del Sud Sardegna (SU)

PROGETTO DEFINITIVO PER LA REALIZZAZIONE DI UN IMPIANTO AGROVOLTAICO AVANZATO DENOMINATO GUSPINI 5  
Loc. "Putzu Nieddu", Guspini (SU) - 09036, Sardegna, Italia  
Potenza Nominale: Impianto FV 29'997,50 kWp

<b>Committente - Sviluppo progetto FV:</b> Apollo Solar 3 S.r.l. Viale della Stazione n. 7 - 39100 Bolzano (BZ) P.IVA 03187660216; PEC: apollosolar3srl@pecimprese.it	<b>Gruppo di lavoro La SIA S.p.A.</b> Riccardo Saconci - Ingegnere Civile Antonio Deodari - Ingegnere Idraulico Giulio Alberto Arca - Architetto Simone Mancioni - Geologo Francesco Paolo Pinchera - Biologo
<b>Coordinamento Progettisti</b> Innova Service S.r.l. Via Santa Margherita n. 4 - 09124 Cagliari (CA) P.IVA 03379940921; PEC: innovaserviceca@pec.it	<b>Progettazione Agronomica (La SIA S.p.A.)</b> Agr. Stefano Atzeni - Agronomo Agr. Franco Millo - Agronomo Agr. Rita Bosi - Agronomo
<b>Coordinamento gruppo di lavoro</b> La SIA S.p.A. Viale Luigi Schiavonetti n. 286 - Roma (RM) P.IVA 08207411003; PEC: direzione.lasia@pec.it	<b>Progettazione Elettrica</b> Ing. Silvio Malta - Ing. Elettrico

Elaborato PARTICOLARI PROGETTO AGRONOMIC - PIANTE E PROSPETTI PIANO CULTURALE E DETTAGLIO COLTIVAZIONE INTERFILARE

Codice elaborato TAV_PART_03_A - AGR1	Scala 1:1'500; 1:500; 1:100	Formato A0		
REV.	DATA	ESEGUITO	VERIFICATO	APPROVATO
00	Aprile 2024	Ing. Riccardo Saconci	Innova Service S.r.l.	Apollo Solar 3 S.r.l.

Note