

Ricognizioni

21

AREE DI POTENZIALE E RISCHIO

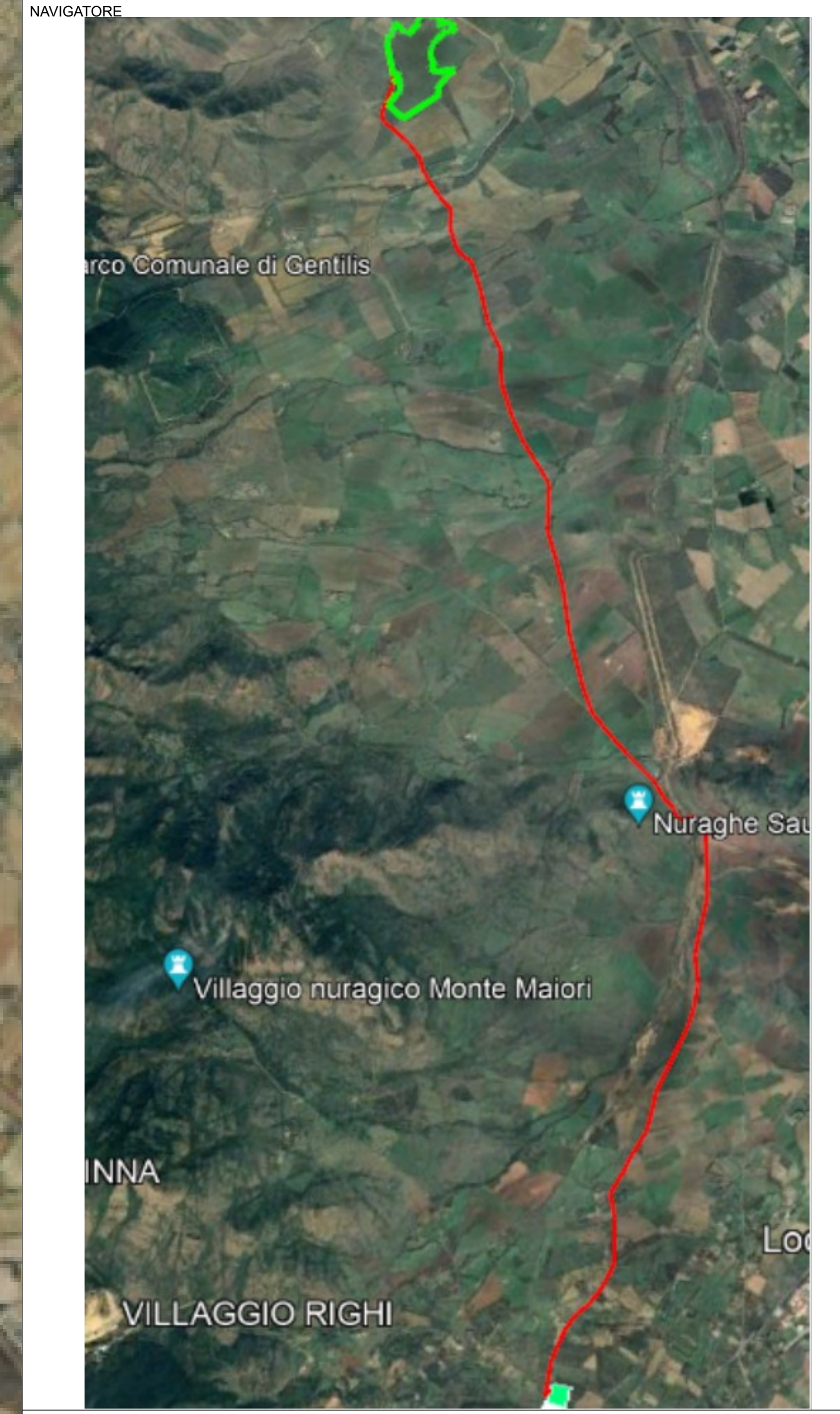
VRP - Carta del potenziale

potenziale alto

potenziale medio

potenziale basso

Ortofoto 2019



NOTE

LEGENDA	
SITO-IMPIANTO FOTOVOLTAICO	
PERCORSO CAVIDOTTI	
SS TERNA	

REGIONE AUTONOMA DELLA SARDEGNA
COMUNE DI GUSPINI
 Provincia del Sud Sardegna (SU)

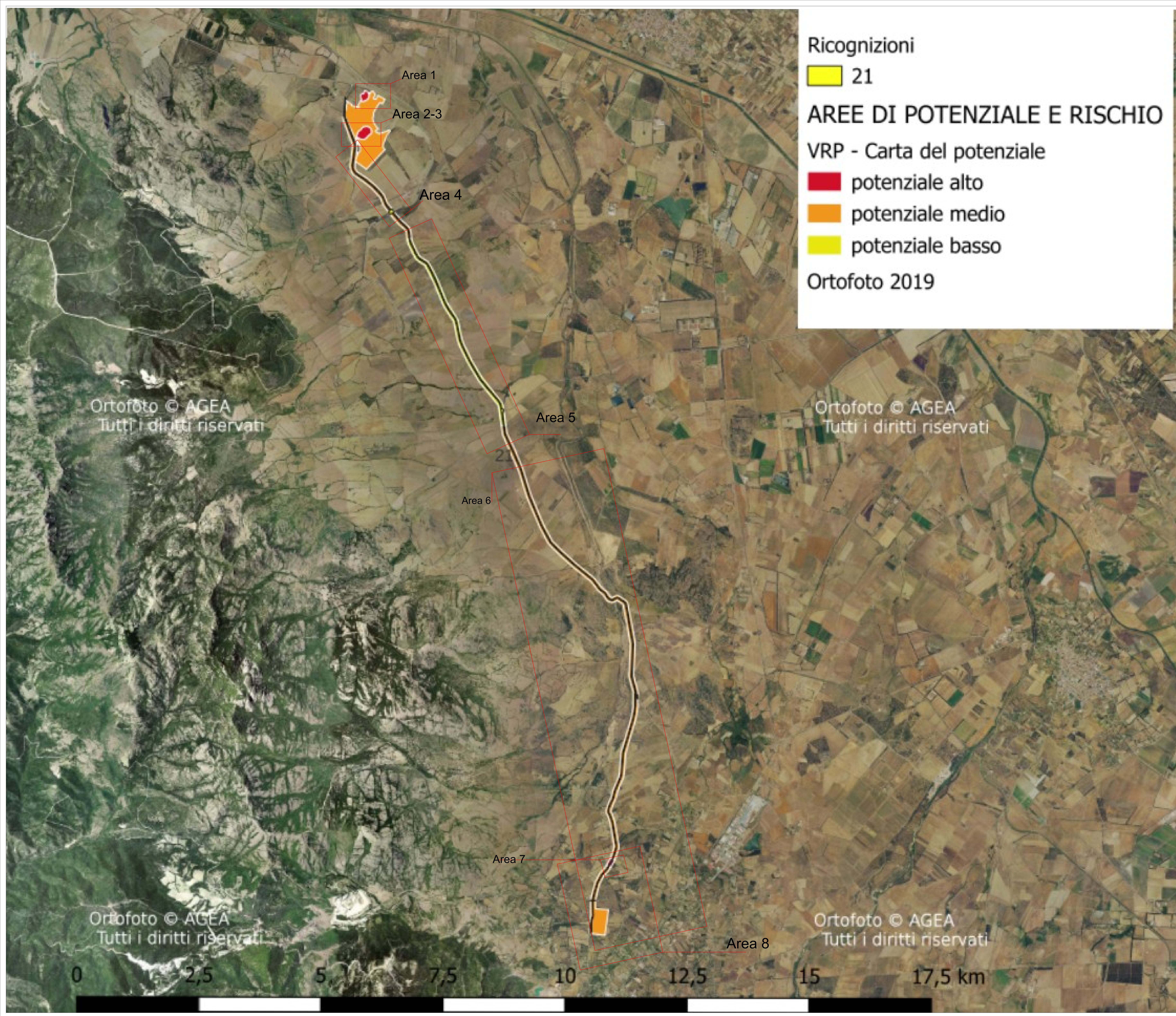
PROGETTO DEFINITIVO PER LA REALIZZAZIONE DI UN IMPIANTO AGROVOLTAICO AVANZATO DENOMINATO GUSPINI 5
 Loc. "Putzu Nieddu", Guspini (SU) - 09036, Sardegna, Italia
 Potenza Nominale: Impianto FV 29'997,50 kWp

Committente - Sviluppo progetto FV: Apollo Solar 3 S.r.l. Viale della Stazione n. 7 - 39100 Bolzano (BZ) P.IVA 03137660216, PEC: apollo3solar3srl@pecimprese.it	Gruppo di lavoro La SIA S.p.A. Riccardo Sassoni - Ingegnere Civile Antonio Dedoni - Ingegnere Idraulico Giulio Alberto Arca - Archeologo Simone Mancioni - Geologo Francesco Paolo Pinchera - Biologo
Coordinamento Progettisti Innova Service S.r.l. Via Santa Margherita n. 4 - 09124 Cagliari (CA) P.IVA 03379640921, PEC: innovaserviceca@pec.it	Progettazione Agronomica (La SIA S.p.A.) Agr. Stefano Altzer - Agronomo Agr. Franco Milto - Agronomo Agr. Rita Bosi - Agronomo Progettazione Elettrica Ing. Silvio Matta - Ing. Elettrico
Coordinamento gruppo di lavoro La SIA S.p.a. Viale Luigi Schiavonetti n. 286 - Roma (RM) P.IVA 08207411008, PEC: direzione.lasia@pec.it	

Elaborato
 CARTA UNITA' RICOGNIZIONE ARCHEOLOGICA

REV.	DATA	ESEGUITO	VERIFICATO	APPROVATO
00	Febbraio 2024	Archeol. Giulio Alberto Arca	Innova Service S.r.l.	Apollo Solar 3 S.r.l.

Note



Ortofoto © AGEA
 Tutti i diritti riservati

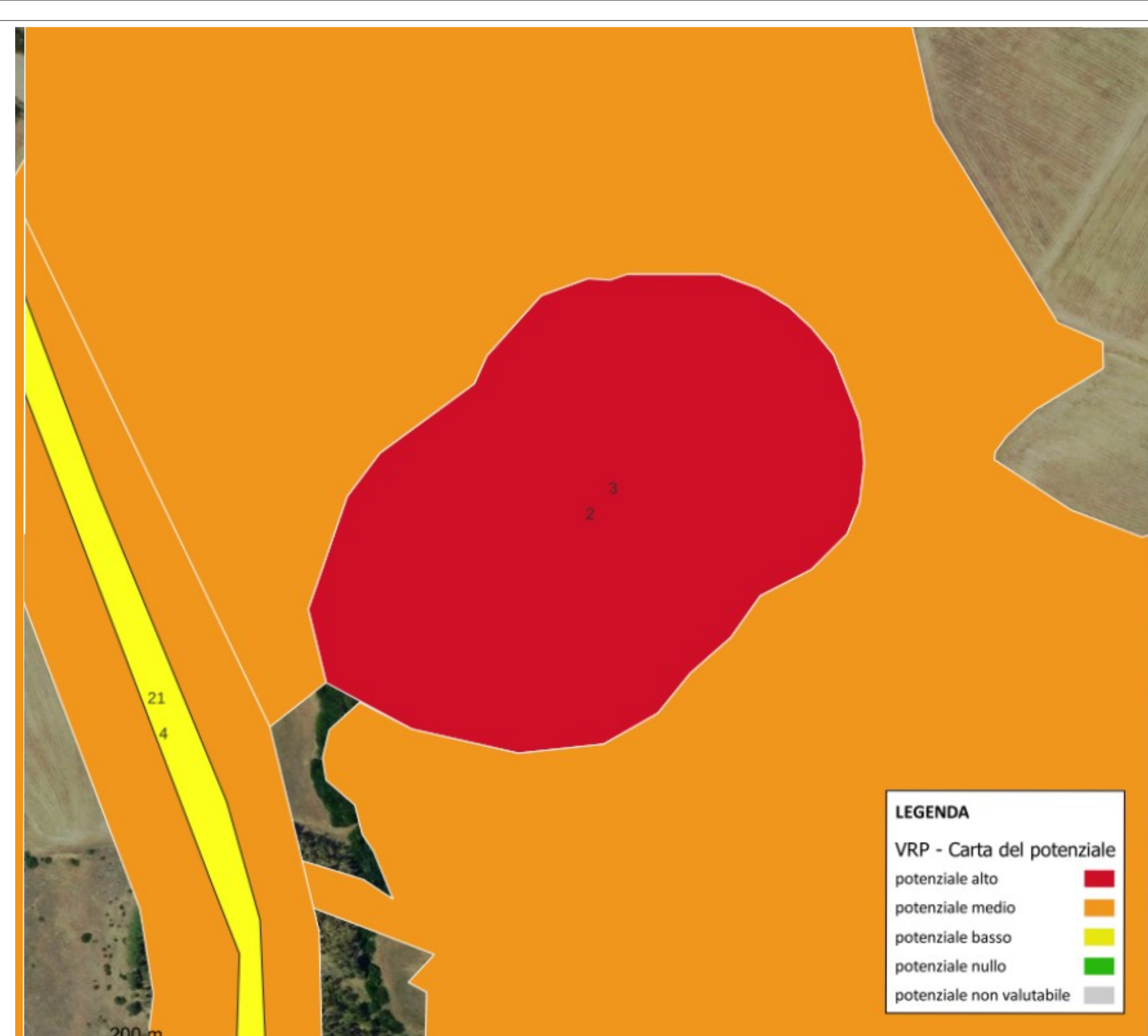
Ortofoto © AGEA
 Tutti i diritti riservati

Ortofoto © AGEA
 Tutti i diritti riservati

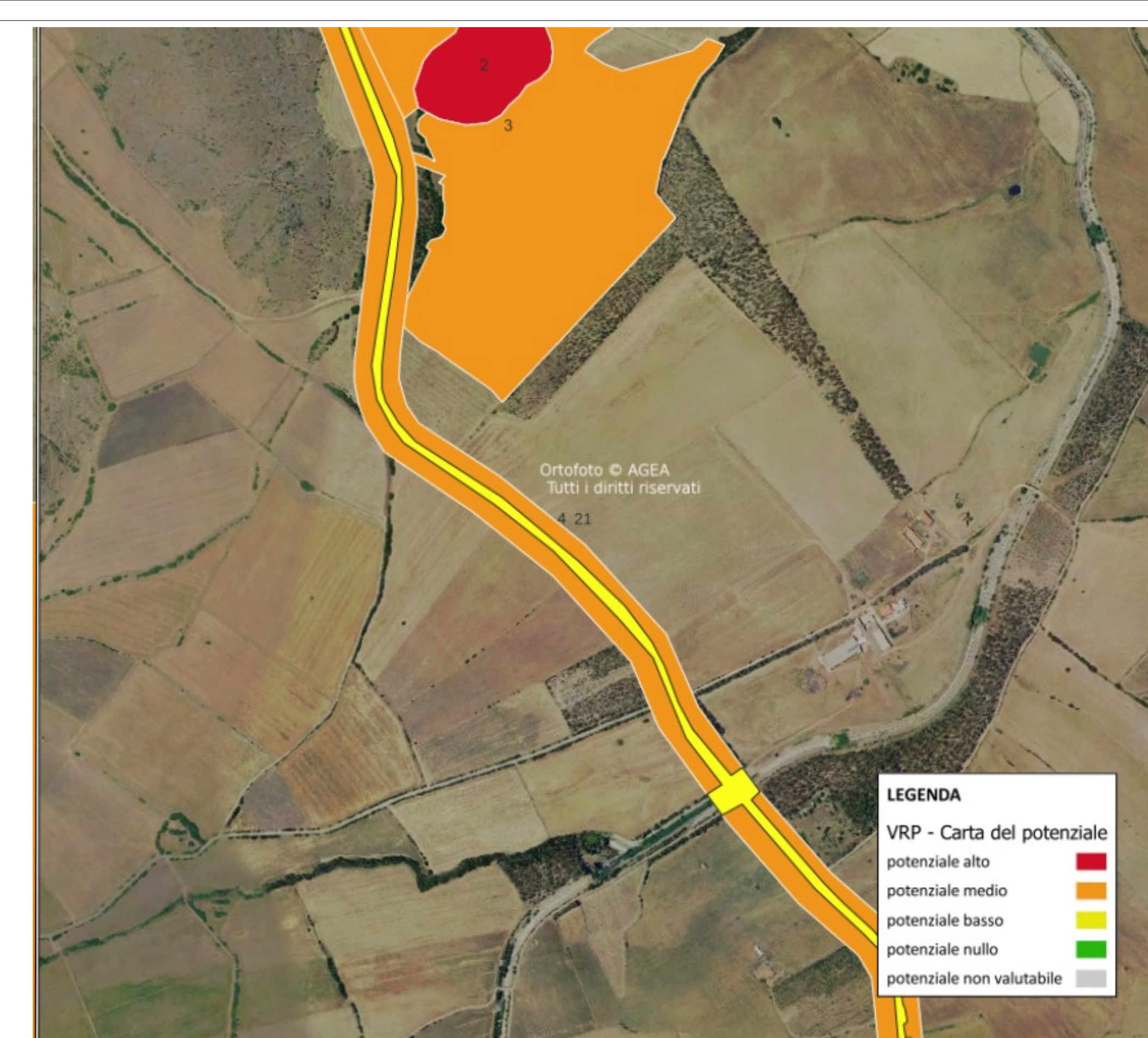
LA PROIEZIONE DI QUESTO DISEGNO AVVIENE PER LA SOCIETA' INNOVA SERVICE S.p.A. IN UNO DEI SISTEMI COORDINATI, BENSÌ, ESSA AUTORIZZAZIONE DOTT. GIULIO ALBERTO ARCA, INNOVA SERVICE S.p.A.



AREA 1- POTENZIALE ALTO - AFFIDABILITA' OTTIMA



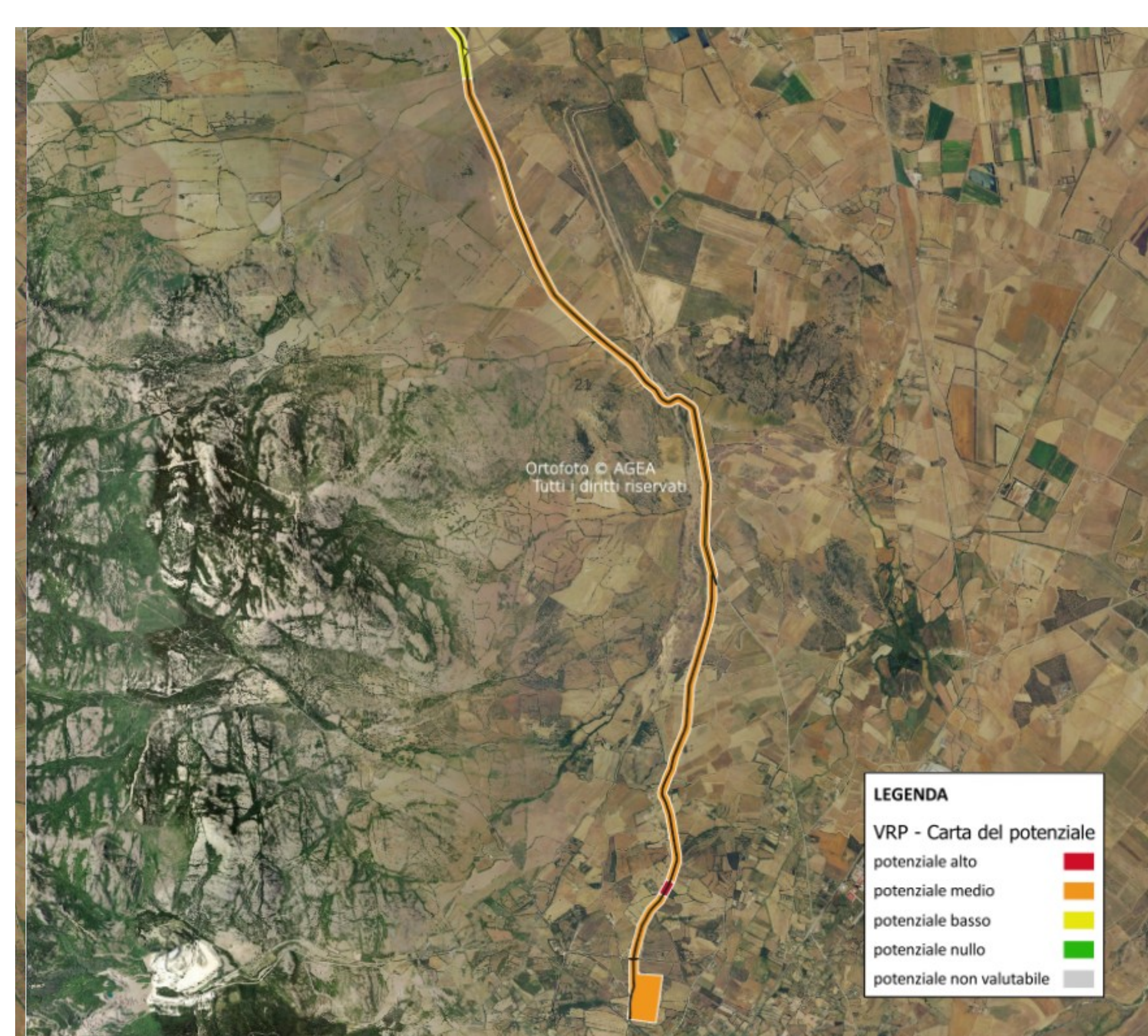
AREA 2-3 POTENZIALE ALTO - AFFIDABILITA' OTTIMA



AREA 4- POTENZIALE MEDIO - AFFIDABILITA' DISCRETA



AREA 5- POTENZIALE BASSO - AFFIDABILITA' DISCRETA



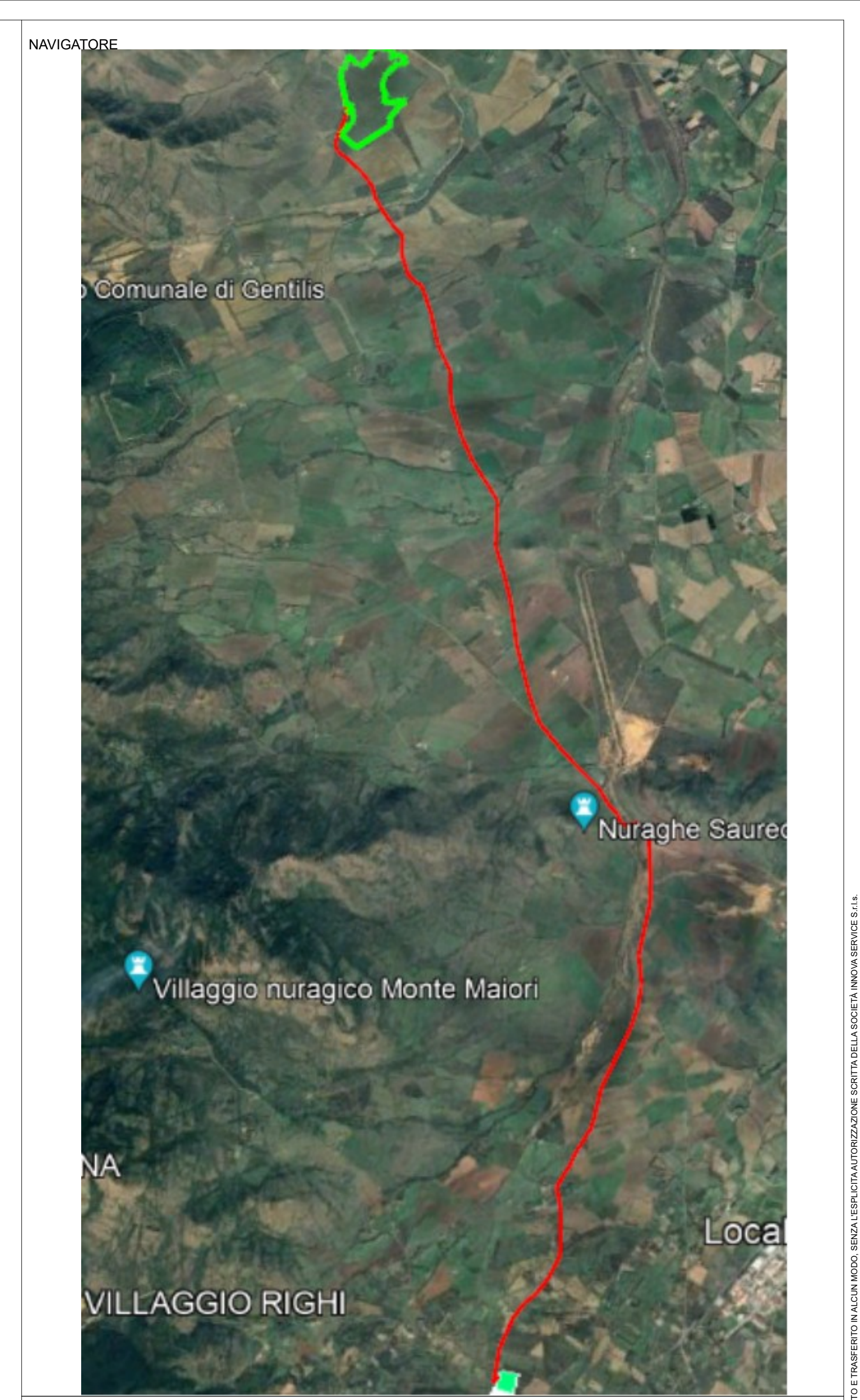
AREA 6- POTENZIALE MEDIO - AFFIDABILITA' DISCRETA



AREA 7- POTENZIALE ALTO - AFFIDABILITA' DISCRETA



AREA 8- POTENZIALE MEDIO- AFFIDABILITA' DISCRETA



NOTE

LEGENDA	
SITO-IMPIANTO FOTVOLTAICO	
PERCORSO CAVI/DOTTI	
SS TERNA	

REGIONE AUTONOMA DELLA SARDEGNA
COMUNE DI GUSPINI
Provincia del Sud Sardegna (SU)

PROGETTO DEFINITIVO PER LA REALIZZAZIONE DI UN IMPIANTO AGROVOLTAICO AVANZATO DENOMINATO GUSPINI 5
Loc. "Putzu Nieddu", Guspini (SU) - 09036, Sardegna, Italia
Potenza Nominale: Impianto FV 29'997,50 kWp

<p>Committente - Sviluppo progetto FV: Apollo Solar 3 S.r.l. Viale della Stazione n. 7 - 39100 Bolzano (BZ) PIVA 03137660216, PEC: apollosolar3srl@pecimprese.it</p> <p>Coordinamento Progettisti Innova Service S.r.l. Via Santa Margherita n. 4 - 09124 Cagliari (CA) PIVA 03379940921, PEC: innovaserviceca@pec.it</p> <p>Coordinamento gruppo di lavoro La SIA S.p.a. Viale Luigi Schiavonetti n. 286 - Roma (RM) PIVA 08207411003, PEC: dr@cozione.lasiasp@pec.it</p>	<p>Gruppo di lavoro La SIA S.p.a. Riccardo Sassoni - Ingegnere Civile Antonio Dedoni - Ingegnere Idraulico Giulio Alberto Arca - Archeologo Simone Marconi - Geologo Francesco Paolo Pinchera - Biologo</p> <p>Progettazione Agronomica (La SIA S.p.a.) Agr. Stefano Altzer - Agronomo Agr. Franco Milto - Agronomo Agr. Rita Bosi - Agronomo</p> <p>Progettazione Elettrica Ing. Silvio Matta - Ing. Elettrico</p>
--	--

Elaborato
CARTA UNITA' RICOGNIZIONE ARCHEOLOGICA
DETTAGLI

Codice elaborato	Scala	Formato
TAV_SP_ARCH_05-02	GRAFICA	

REV.	DATA	ESEGUITO	VERIFICATO	APPROVATO
00	Febbraio 2024	Archeol. Giulio Alberto Arca	Innova Service S.r.l.	Apollo Solar 3 S.r.l.

Note