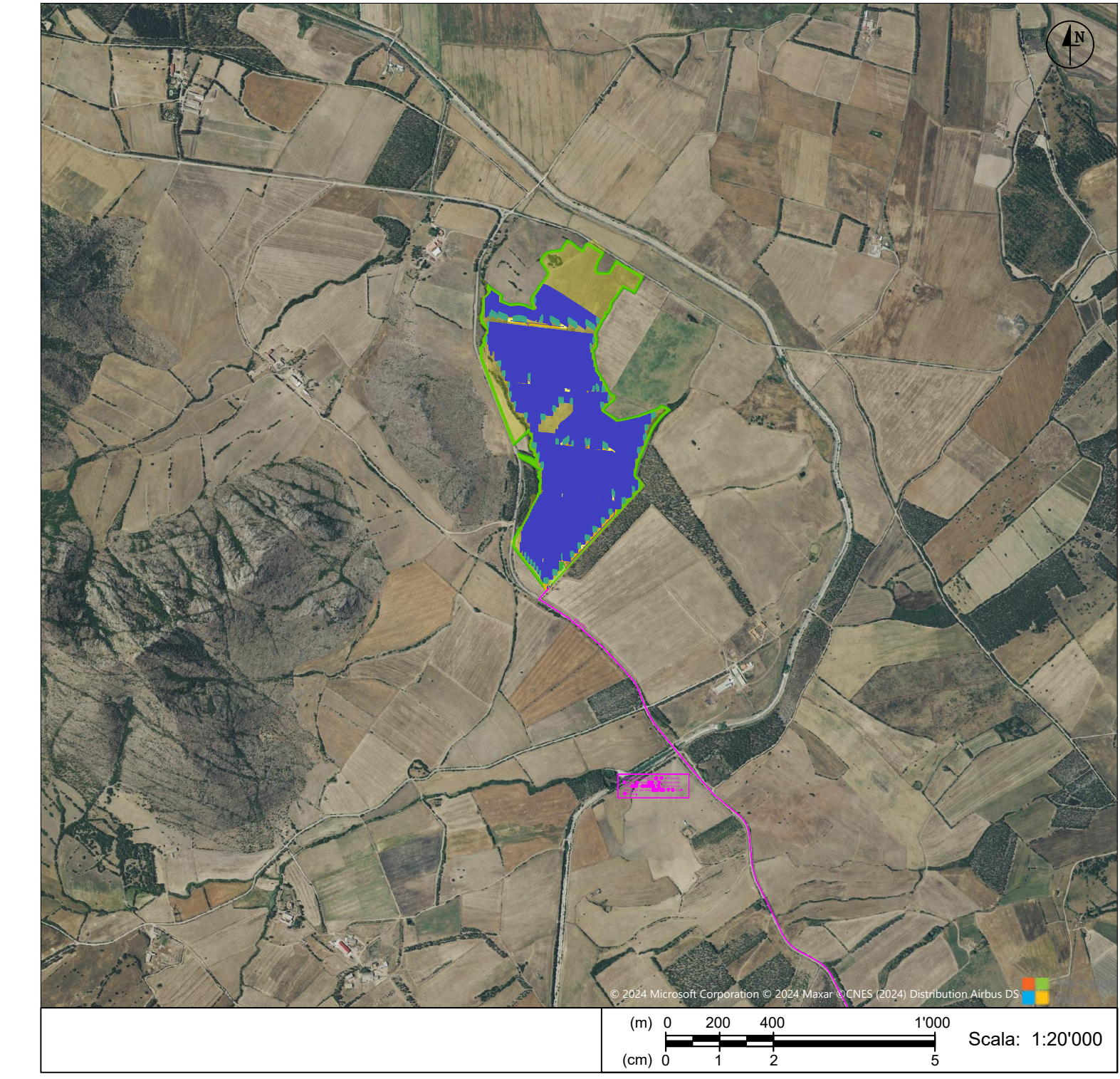
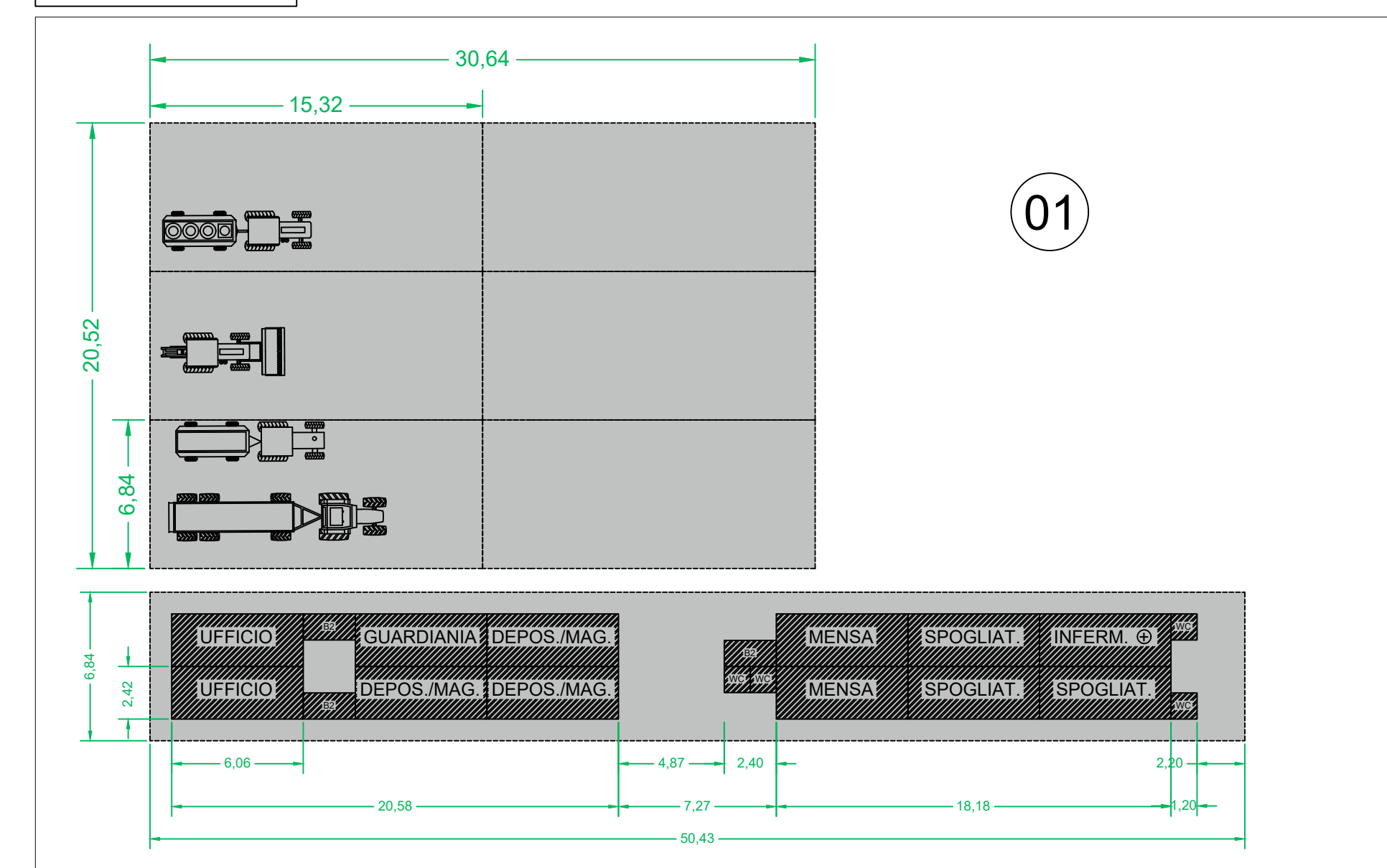


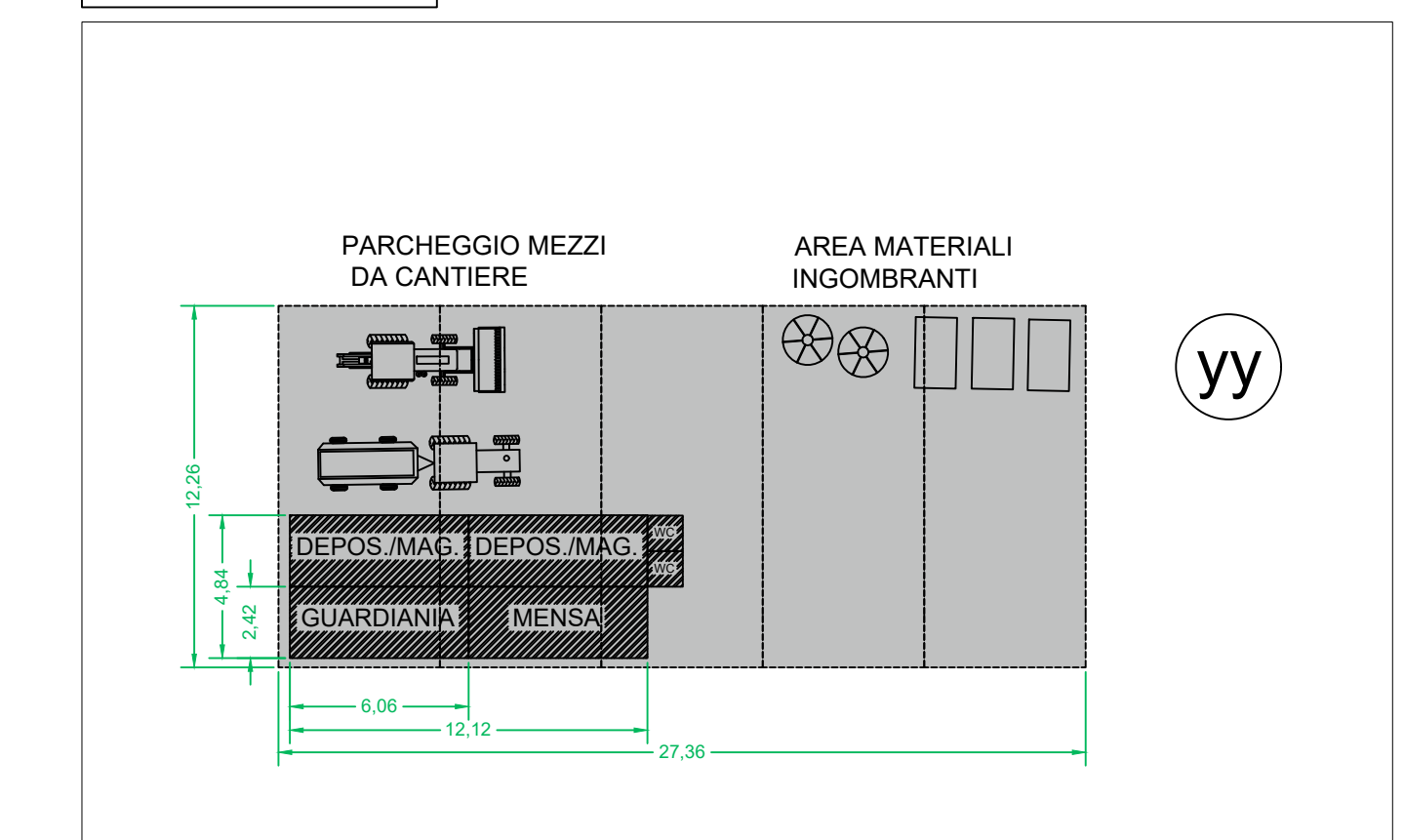
- FASI SEQUENZIALI PER LA REALIZZAZIONE DEGLI IMPIANTI
- AREA 1 (PRESIDIO PRINCIPALE DEL CANTIERE)
 - AREA 2
 - AREA 3
 - RECINZIONE
 - INGRESSO PRINCIPALE AL CANTIERE
 - INFERMERIA
 - AREE DI SERVIZIO TEMPORANEE
 - ACCANTIERAMENTO TEMPORANEO PER REALIZZAZIONE AREA n° 1
 - ACCANTIERAMENTO TEMPORANEO PER REALIZZAZIONE AREA n° yy
 - CARTELLONISTICA DI CANTIERE



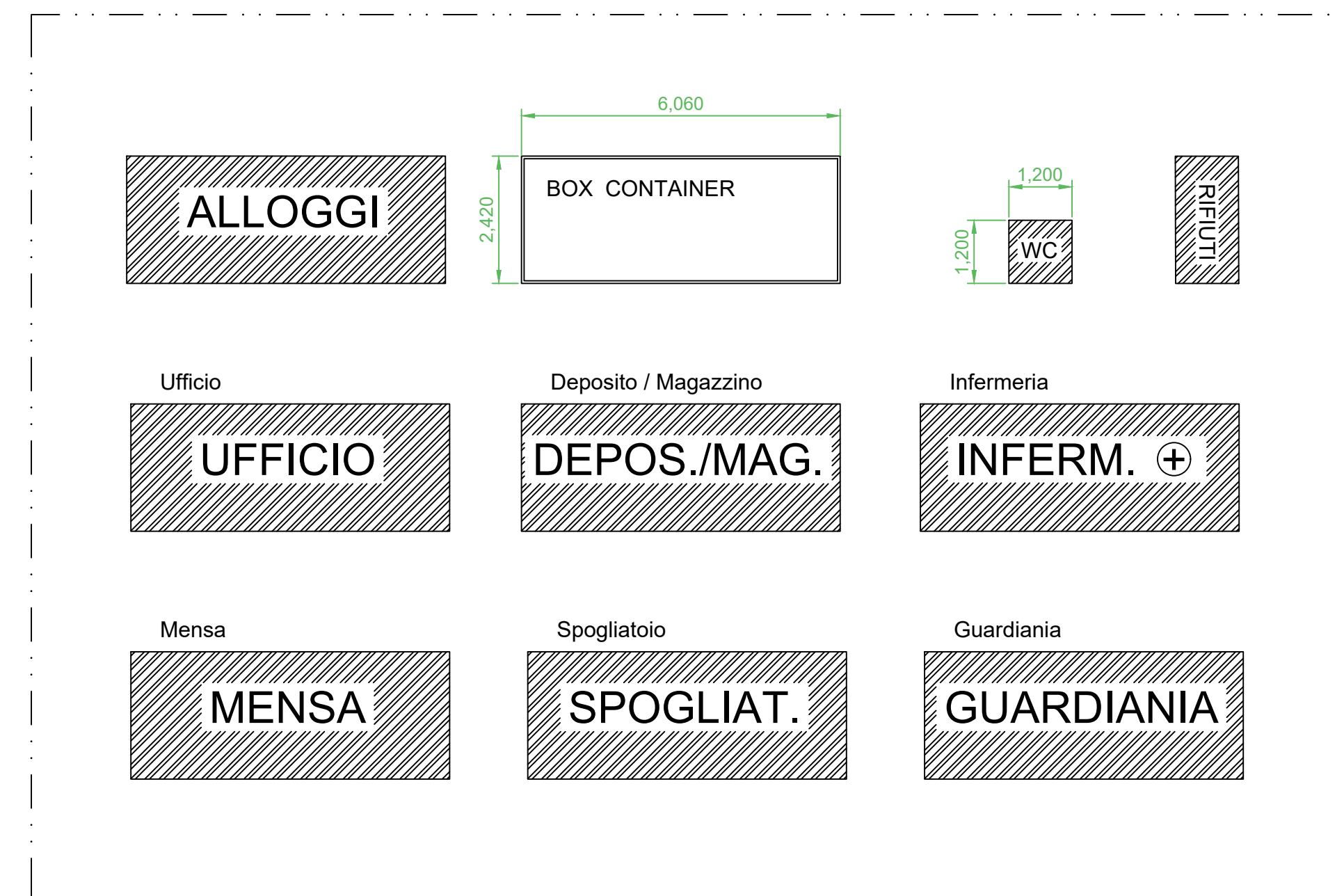
PARTICOLARE 1



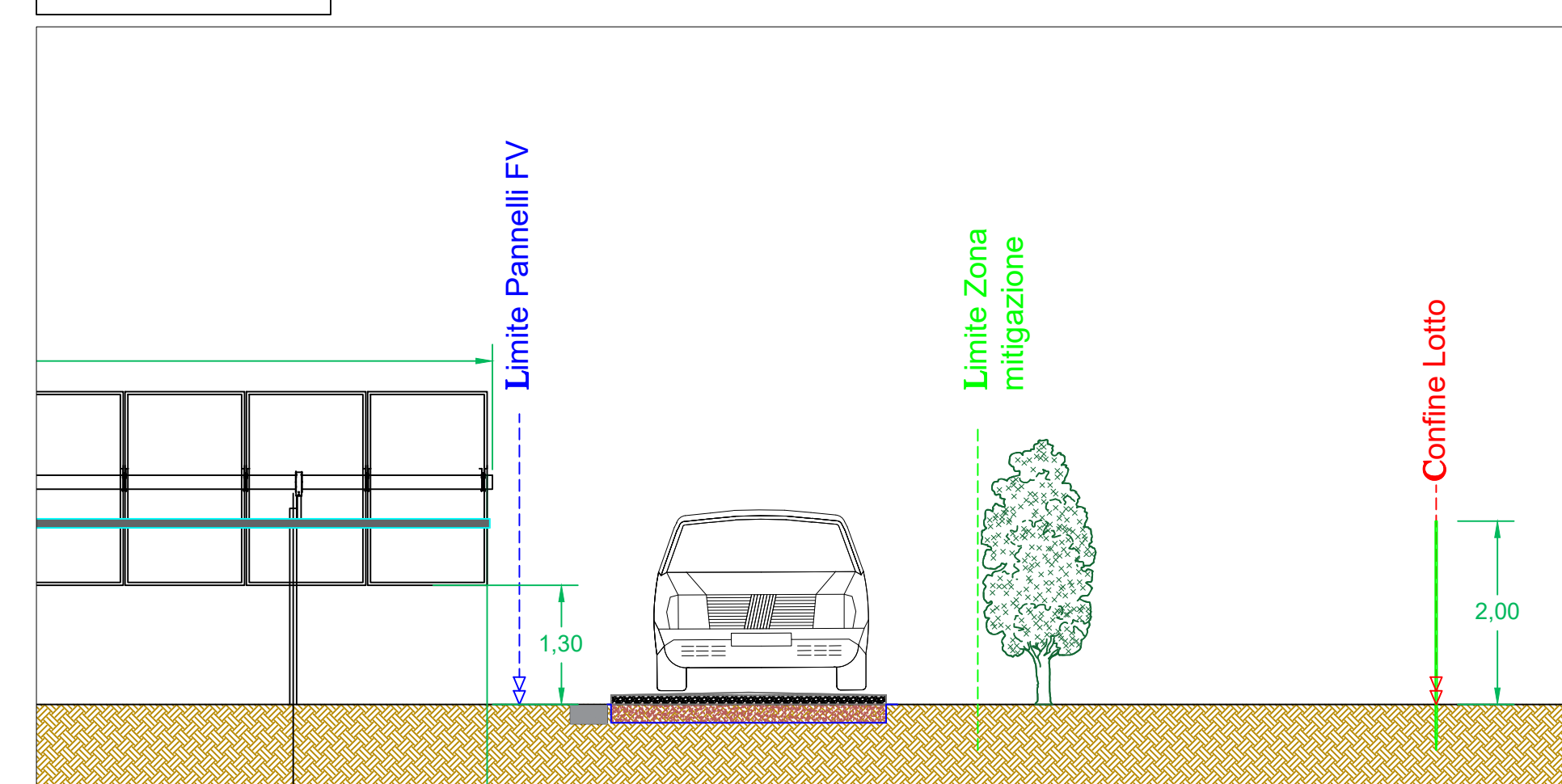
PARTICOLARE 2



TIPOLOGIE DI BOX-CONTAINER



PARTICOLARE 4



**REGIONE AUTONOMA DELLA SARDEGNA
COMUNE DI GUSPINI
Provincia del Sud Sardegna (SU)**

**PROGETTO DEFINITIVO PER LA REALIZZAZIONE DI UN IMPIANTO
AGROVOLTAIICO AVANZATO DENOMINATO GUSPINI 5**
Loc. "Putzu Nieddu", Guspini (SU) - 09036, Sardegna, Italia
Potenza Nominale: Impianto FV 29997,50 kWp

Committente - Sviluppo progetto FV:
ApolloSolar 3 S.r.l.
Viale della Stazione n. 7 - 39100 Bolzano (BZ)
P.IVA 03187660216, PEC: apollosolar3sr@pecimprese.it

Gruppo di lavoro - VIA (La SIA S.p.A.)
Riccardo Saconi - Ingegnere Civile
Antonio Deodori - Ingegnere Idraulico
Giulio Alberto Arca - Architetto
Simone Mancioni - Geologo
Francesco Paolo Pinchera - Biologo

Coordinamento Progettisti
Innova Service S.r.l.
Via Santa Margherita n. 4 - 09124 Cagliari (CA)
P.IVA 0337940921, PEC: innovaserviceca@pec.it

Progettazione Agronomica (La SIA S.p.A.)
Agr. Stefano Atzeni - Agronomo
Agr. Franco Millo - Agronomo
Agr. Rita Bosi - Agronomo

Progettazione Elettrica
Ing. Silvio Matta - Ing. Elettrico

Coordinamento gruppo di lavoro VIA
La SIA S.p.A.
Viale Luigi Schiavonetti n. 286 - Roma (RM)
P.IVA 08207411003, PEC: direzione.lasia@pec.it

Elaborato **PLANIMETRIA AREA CANTIERE**

Codice elaborato TAV_TC_01-PSC	Scala 1:20000 1:2500	Formato A0
REV. DATA ESEGUITO VERIFICATO APPROVATO		
R00 Maggio 2024 Ing. Silvio Matta - Ing. Elettrico	Innova Service S.r.l.	Apollo Solar 3 S.r.l.

Note