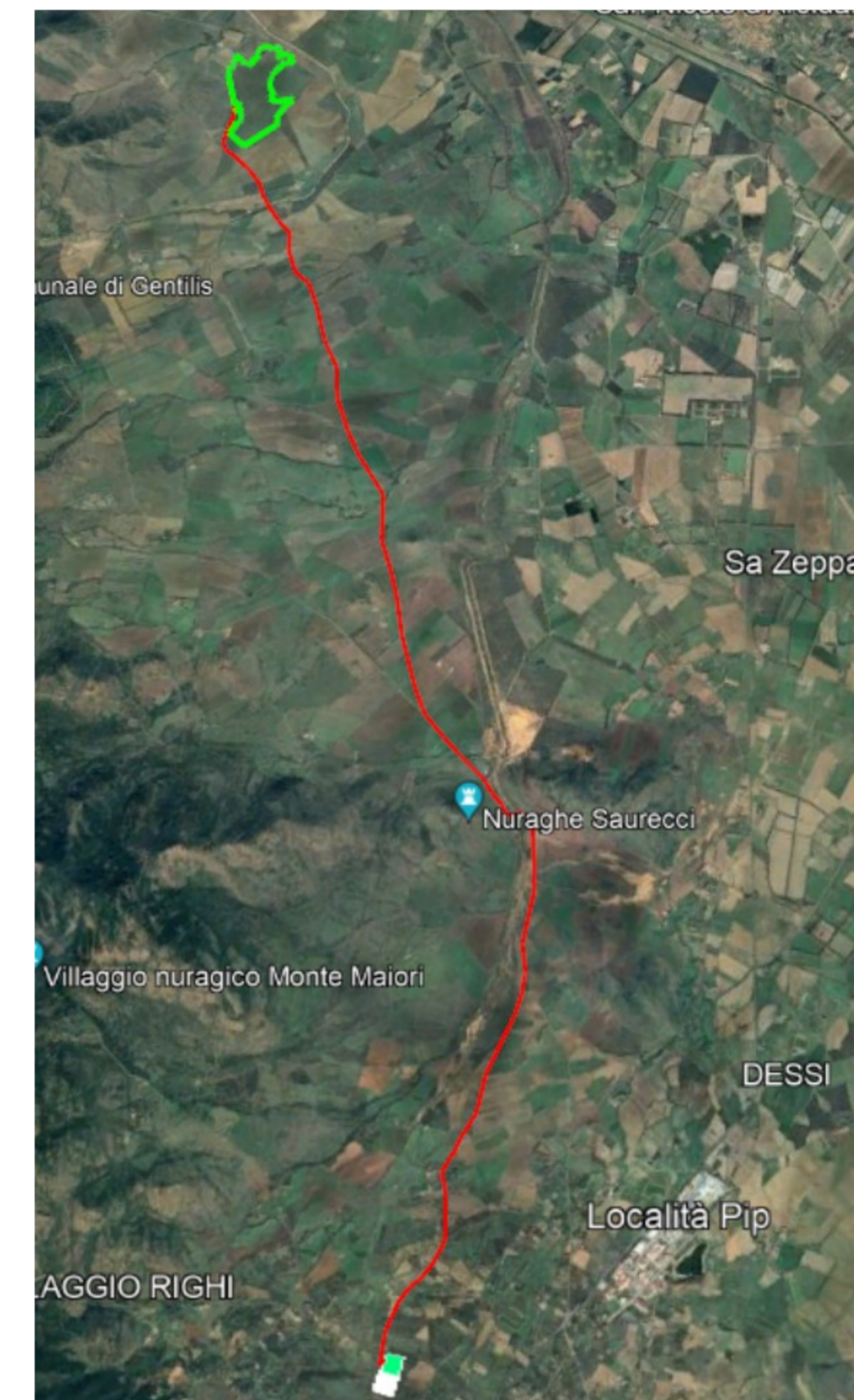


NAVIGATORE



SCALA 1:50.000

NOTE

LEGENDA	
AREE DI SCAVO	
AREE DI RIPORTO	
VIABILITA' INTERNA	



REGIONE AUTONOMA DELLA SARDEGNA
COMUNE DI GUSPINI
 Provincia del Sud Sardegna (SU)



**PROGETTO DEFINITIVO PER LA REALIZZAZIONE DI UN IMPIANTO
 AGROVOLTAICO AVANZATO DENOMINATO GUSPINI 5**
 Loc. "Putzu Nieddu", Guspini (SU) - 09036, Sardegna, Italia
 Potenza Nominale: Impianto FV 29'997,50 kWp

Committente - Sviluppo progetto FV: Apollo Solar 3 S.r.l. Viale della Stazione n. 7 - 39100 Bolzano (BZ) P.IVA 03187660216, PEC: apollo3solar3@pecimpresa.it	Gruppo di lavoro La SIA S.p.A. Riccardo Sacconi - Ingegnere Civile Antonio Daddini - Ingegnere Idraulico Giulio Alberto Arca - Archeologo Simone Mancori - Geologo Francesco Paolo Pinchera - Biologo
Coordinamento Progettisti Innova Service S.r.l. Via Santa Margherita n. 4 - 09124 Cagliari (CA) P.IVA 03379940921, PEC: innovaserviceca@pec.it	Progettazione Agronomica (La SIA S.p.A.) Agr. Stefano Atzeni - Agronomo Agr. Franco Millo - Agronomo Agr. Rita Bosi - Agronomo Progettazione Elettrica Ing. Silvio Matta - Ing. Elettrico
Coordinamento gruppo di lavoro La SIA S.p.a. Viale Luigi Schiavonetti n. 286 - Roma (RM) P.IVA 08207411003, PEC: direzione.lasia@pec.it	

Elaborato **COMPUTO AREE SCAVO E DI RIPORTO
 RIPROFILAZIONE TERRENO**

Codice elaborato	Scala	Formato		
TAV_TEC_SCAV_01_A	Scala 1:500			
REV.	DATA	ESEGUITO	VERIFICATO	APPROVATO
00	Gennaio 2024	Ing. Riccardo Sacconi	Innova Service S.r.l.	Apollo Solar 3 S.r.l.

Note

SCALA 1:500