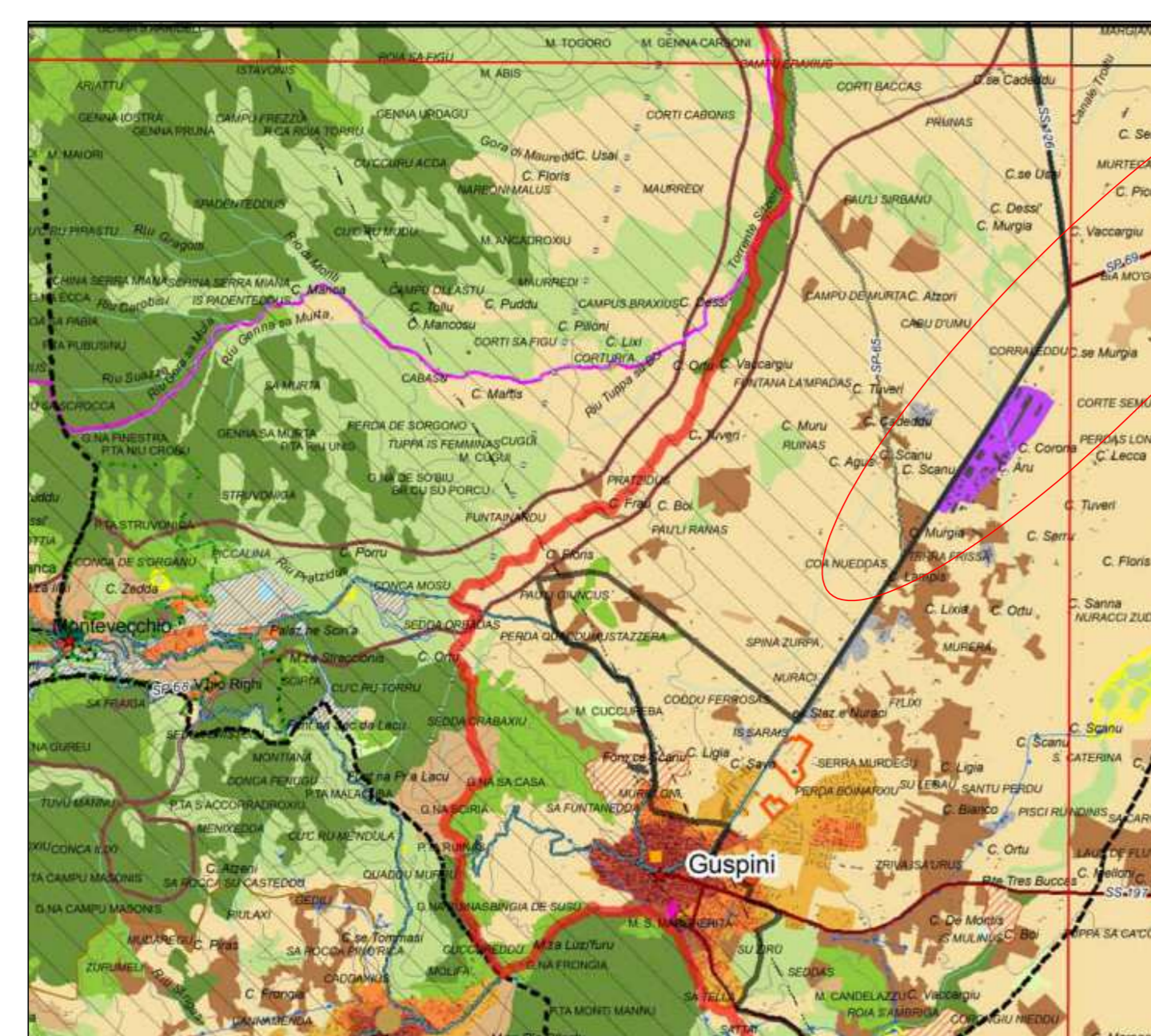


Carta Geologica Regionale

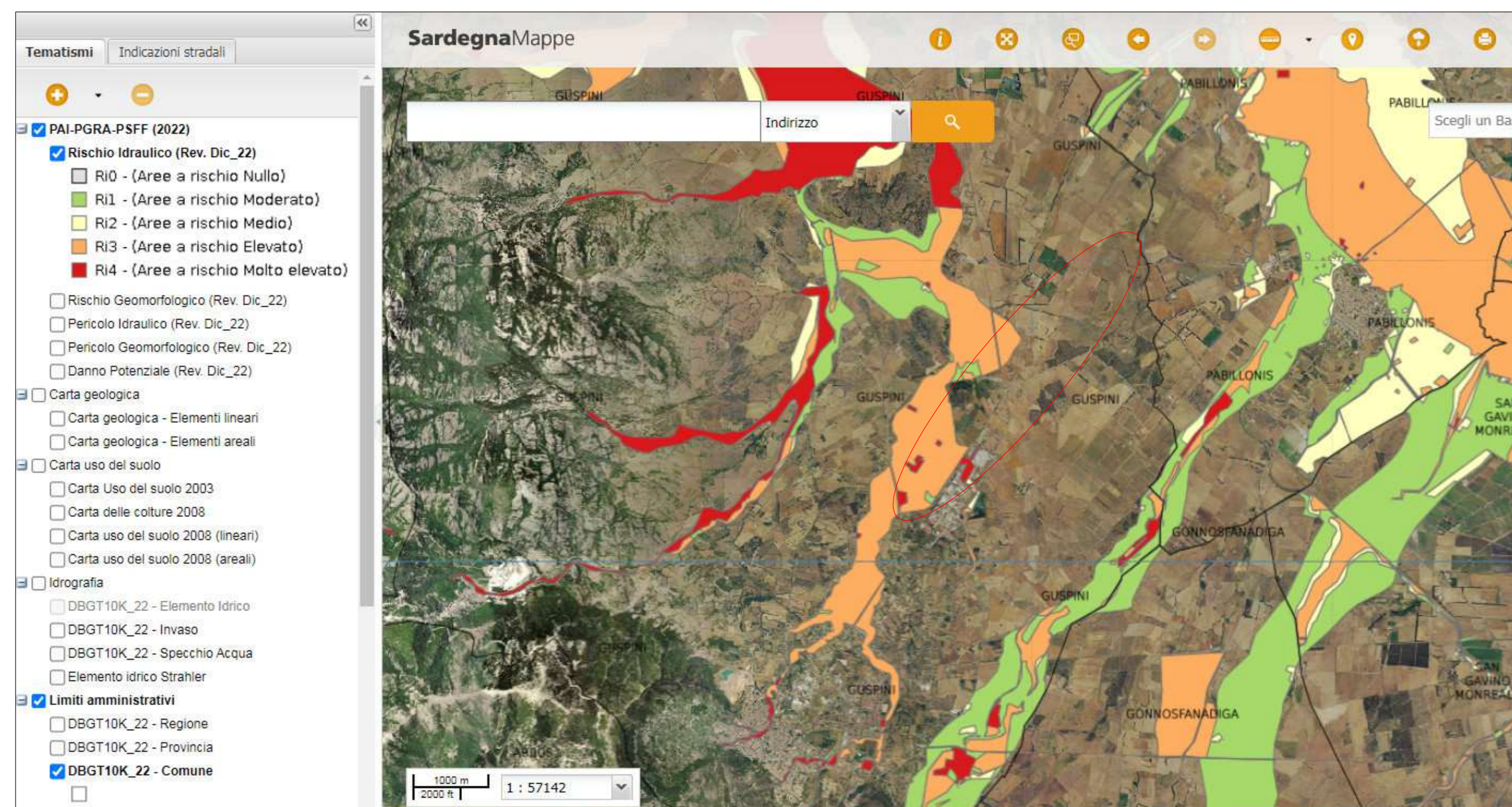
LEGENDA



Area di intervento



Piano Paesaggistico Regionale



Rischio Idraulico (Dic. '22)

00	05/07/2023	Prima Emisione	Torri	Cipolla	Babex	
REV.	DATA	DESCRIZIONE	PREPARATO	CONTROLLATO	APPROVATO	
Il Tecnico		PROGETTO: SARDEGNA 14 GUSPINI Impianto Fotovoltaico Guspini 33,6 MW _{ac}				
PROPONENTE: BALTEX SARDEGNA 14 GUSPINI S.r.l. 		UBICAZIONE: REGIONE SARDEGNA Provincia di Sud Sardegna Comune di Guspini	FORMATO: A4	SCALA: n.a.	SCALA PILOT: 1:1	FOGLIO: 1 di 1
FORNITORE: 		TITOLO: PIANO DI SCAVI Terre e rocce da scavo TAV. 1: Inquadramento territoriale				
SOFTWARE: CAD		CODICE ELABORATO:				
UNI A4 (219x210)						