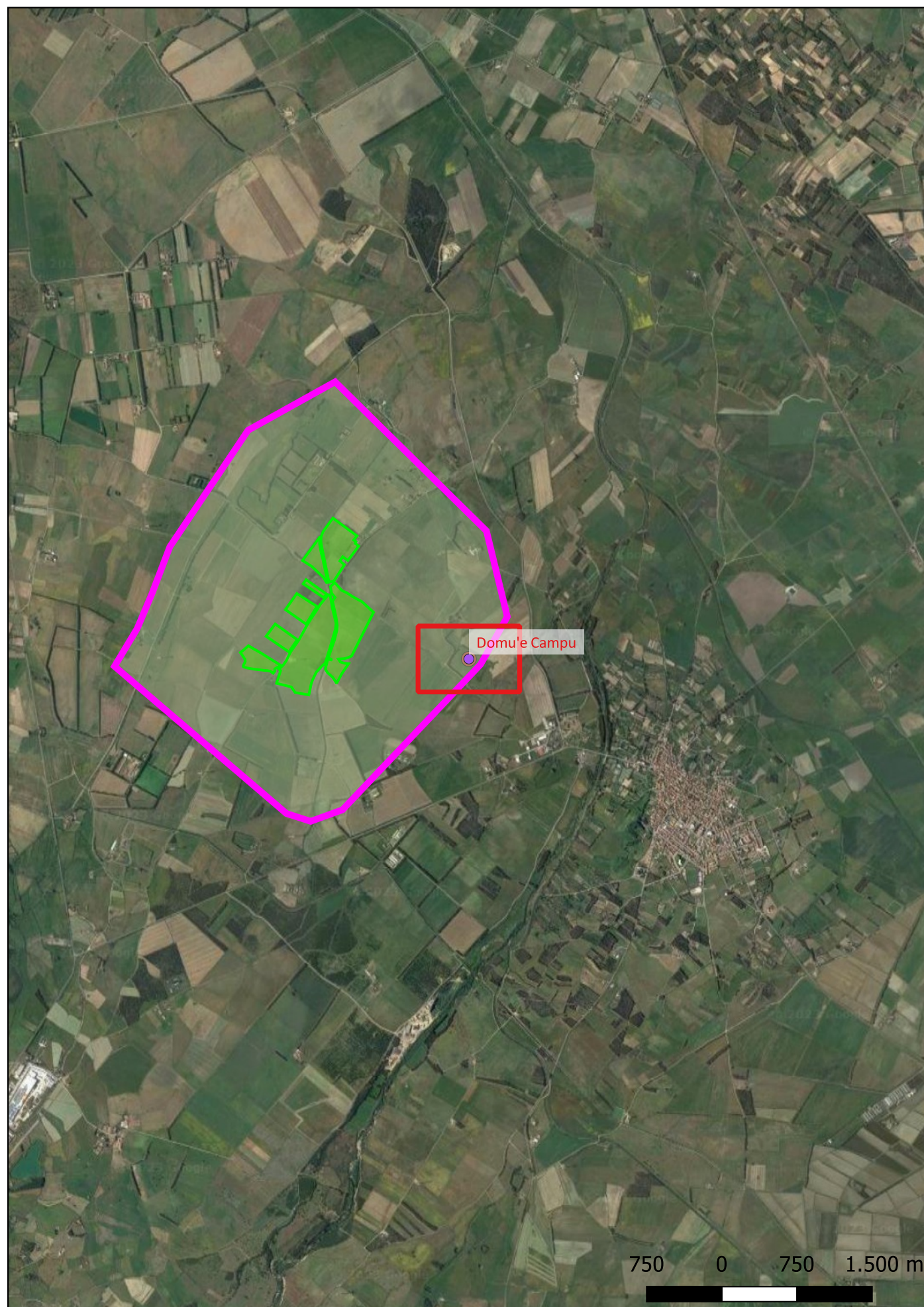


## Sito 1 - Domu'e Campu (SABAP-CAOR\_2023\_00004-EA\_000026\_1)



**Localizzazione:** Pabillonis (SU) - Domu'e Campu,

**Definizione e cronologia:** insediamento, {tracce di insediamento}. {Età del Bronzo, Età Altomedievale},

**Modalità di individuazione**{cartografia storica, dati bibliografici, dati di archivio}

**Distanza dall'opera in progetto:** circa metri 810 **Potenziale:** potenziale alto

**Rischio relativo:** rischio basso

Vittorio Angius menziona la località di Domu de Campu, come molto antica, e ricorda che nei suoi terreni coltivati erano presenti resti di edifici e materiale mobile in superficie. Nel 1989 tale Michelangelo Sanna segnalava alla Soprintendenza che in località Domu Campu le arature avevano messo in luce strutture nuragiche. L'Archeologo Giovanni Ugas, dopo il sopralluogo, confermava la presenza di resti di strutture riferibili a un insediamento di età nuragica. Nei suddetti terreni inoltre, al fine di preservare il sito, si autorizzava esclusivamente il pascolo senza arature. In questo areale si concentrerebbe un nuraghe con insediamento pluristratificato da età protostorica a età alto-medievale. Questa località è nota in cartografia con i toponimi di Domu 'e Campu, Domu Campu e Case Domu Campu.

ANGIUS 1846: ANGIUS, Vittorio, PABILLONIS, in CASALIS, Goffredo DIZIONARIO GEOGRAFICO STORICO STATISTICO COMMERCIALE DEGLI STATI DI S. M. IL RE DI SARDEGNA XIV 1846.

UGAS 1998: UGAS, Giovanni CENTRALITÀ E PERIFERIA. MODELLI D'USO DEL TERRITORIO IN ETÀ NURAGICA: IL GUSPINESE, L'Africa Romana XII, Sassari 1998 513-48 Tabella 6.

ZUCCA 1987: ZUCCA, Raimondo NEAPOLIS E IL SUO TERRITORIO, 1987.

