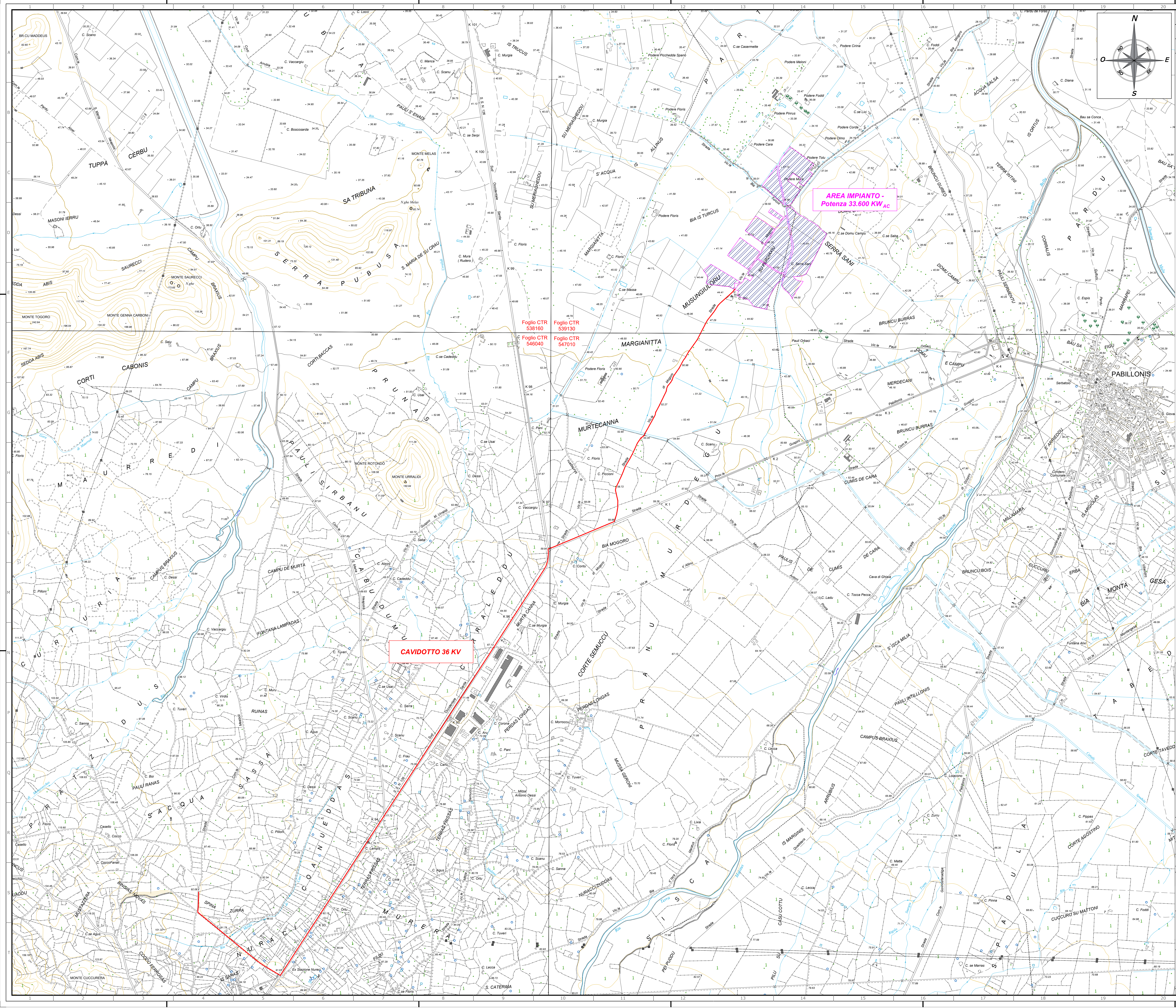
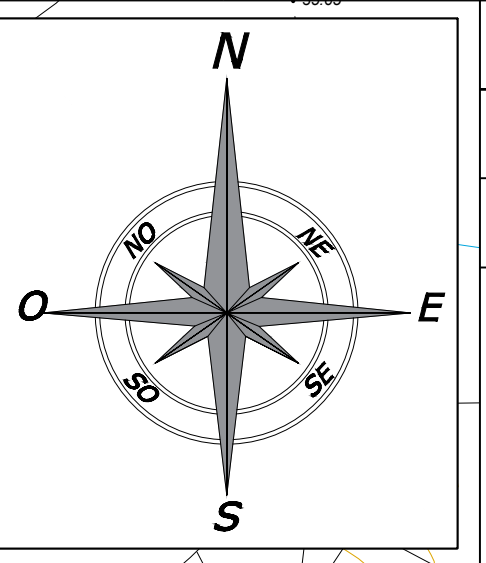


**LEGENDA DEI COLORI E SIMBOLI IN CARTA**

-  AREA IMPIANTO FV "SARDEGNA 14 GUSPINI" - Potenza nominale 33.600 KW<sub>ac</sub>
-  CAVIDOTTO INTERRATO DI CONNESSIONE 36KV



Foglio CTR 538160  
Foglio CTR 539130  
Foglio CTR 548040  
Foglio CTR 547010

AREA IMPIANTO -  
Potenza 33.600 KW<sub>ac</sub>

CAVIDOTTO 36 KV

Il Tecnico  
Il Direttore Tecnico di A.R.T. Studio srl  
(Dr. Maurizio Fiore)



REV.	01/02/2024	Prima Emissione	A.R.T. STUDIO srl	A.R.T. STUDIO srl	Baltex
NOV.	DATA	DESCRIZIONE	PREPARATO	CONTROLLATO	APPROVATO

Il Direttore Tecnico di A.R.T. Studio srl (Dr. Maurizio Fiore)					
PROGETTO: SARDEGNA 14 GUSPINI Impianto Fotovoltaico Guspini 33,6 MW					
NONE FILE: SIA_gus_14_CTR					
PROPONENTE: BALTEX SARDEGNA 14 GUSPINI S.R.L.	UBICAZIONE: REGIONE SARDEGNA Provincia di Sud Sardegna Comune di Guspinì	FORMATO: AO	SCALA: 1:10.000	SCALA PLOT: 1:1	FOGLIO: 1 di 1
TITOLO: Inquadramento territoriale su Carta Tecnica Regionale (CTR) 1:10.000 - Impianto ed opere di rete					
CODICE ELABORATO: SIA_gus_14					
SOFTWARE: AUTODESK AUTOCAD					