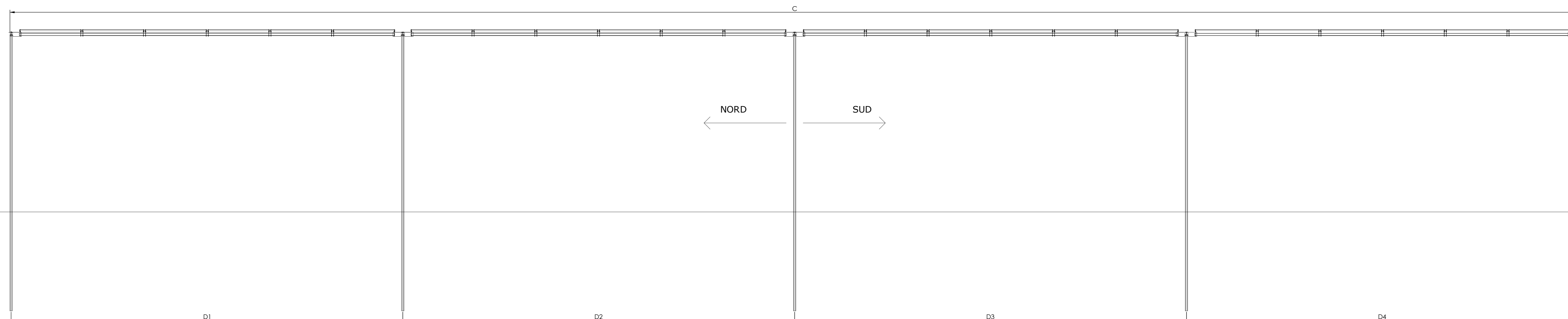
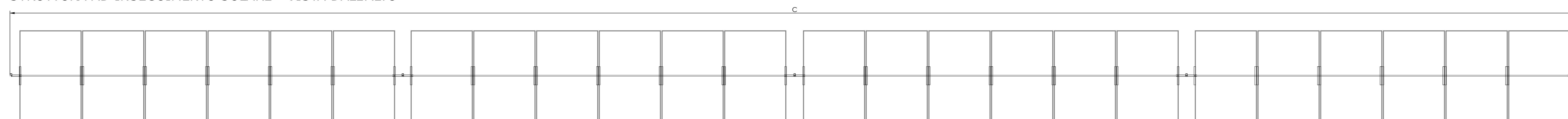


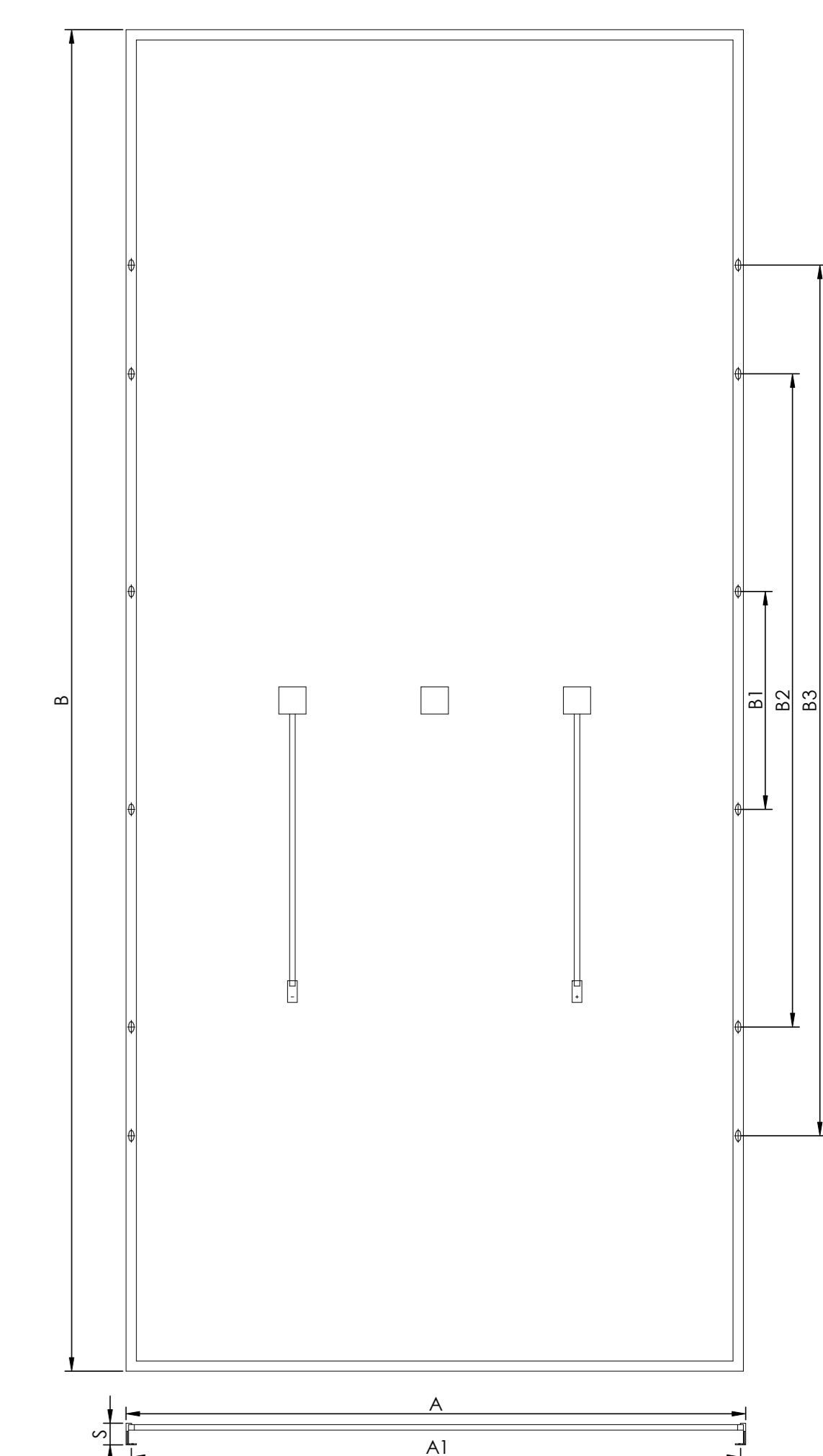
STRUTTURA AD INSEGUIMENTO SOLARE - VISTA FRONTALE



STRUTTURA AD INSEGUIMENTO SOLARE - VISTA DALL'ALTO



MODULO FOTOVOLTAICO

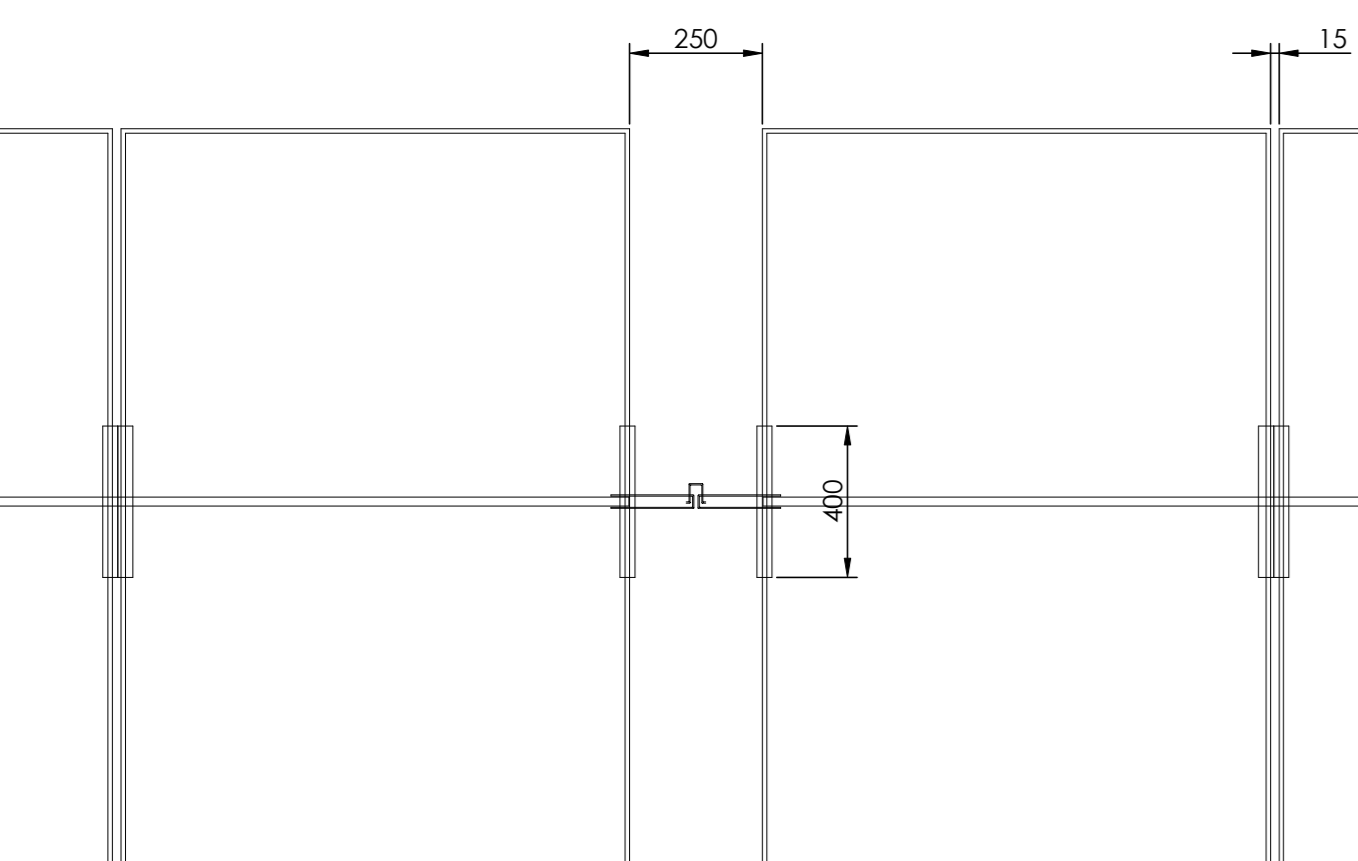


ABACO DIMENSIONI [mm]

A	1134	H	3270
A <sub>1</sub>	1096	H <sub>1</sub>	3495
A <sub>2</sub>	-	H <sub>2</sub>	3550
B	2465	H <sub>3</sub>	4540
B <sub>1</sub>	400	H <sub>m</sub>	2500
B <sub>2</sub>	1200	E	1800
B <sub>3</sub>	1600	D <sub>1</sub>	7120
S	30	D <sub>2</sub>	7120
C	28645	D <sub>3</sub>	7120
C <sub>1</sub>	-	D <sub>4</sub>	7120
-	-	-	-
-	-	-	-

SPAZIATURA PRELIMINARE DELLE TAVOLE PV

VALORI NOMINALI - Possono cambiare a causa delle tolleranze di montaggio



CARATTERISTICHE DEI MATERIALI

**ACCIAIO**  
Acciaio strutturale - almeno S235JR - con la forza e lo spessore in accordo con i calcoli strutturali

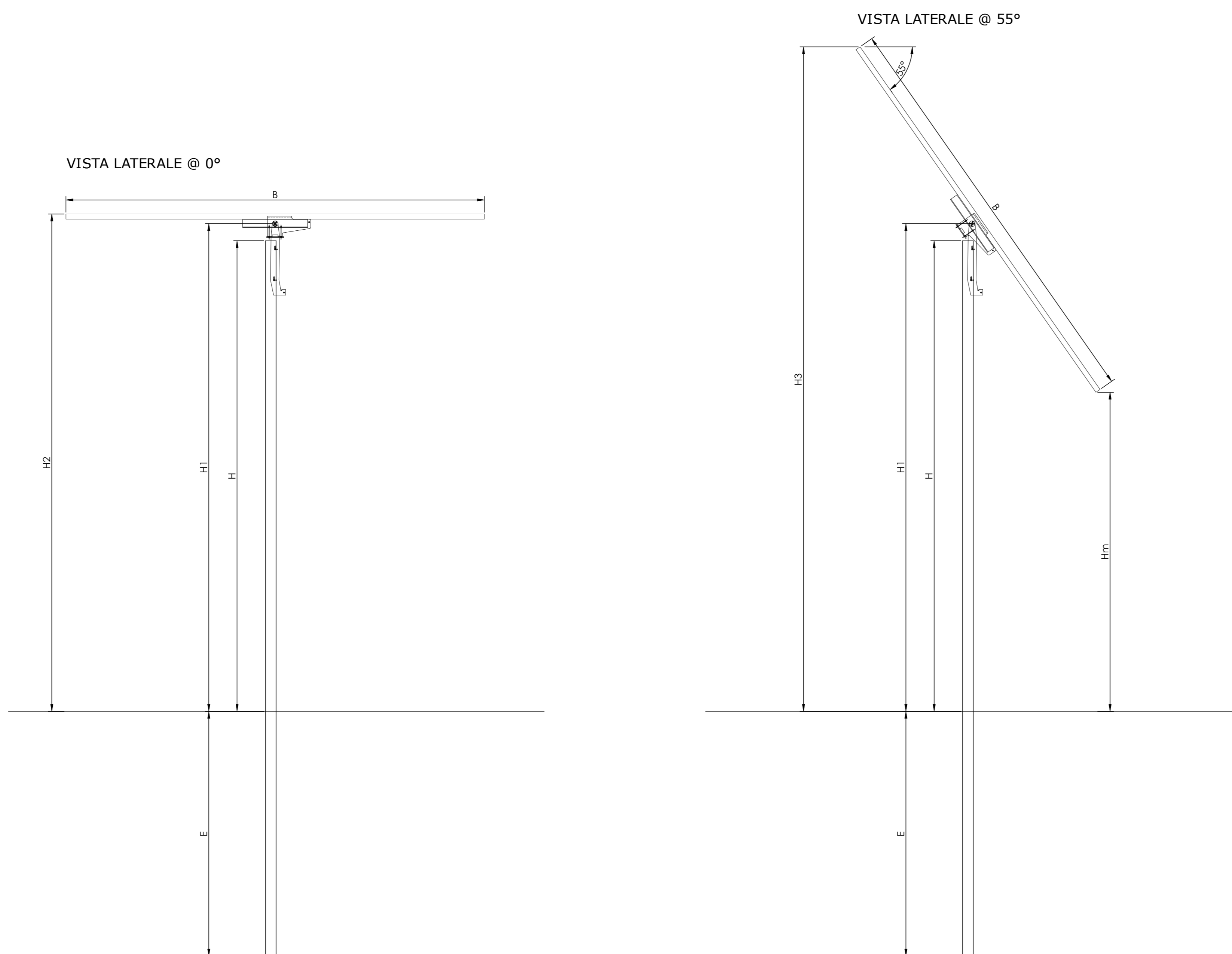
**CUSCINETTI SFERICI**  
Bronzo/Acciaio Inossidabile

**DISTANZIATORI**  
Acciaio Inossidabile

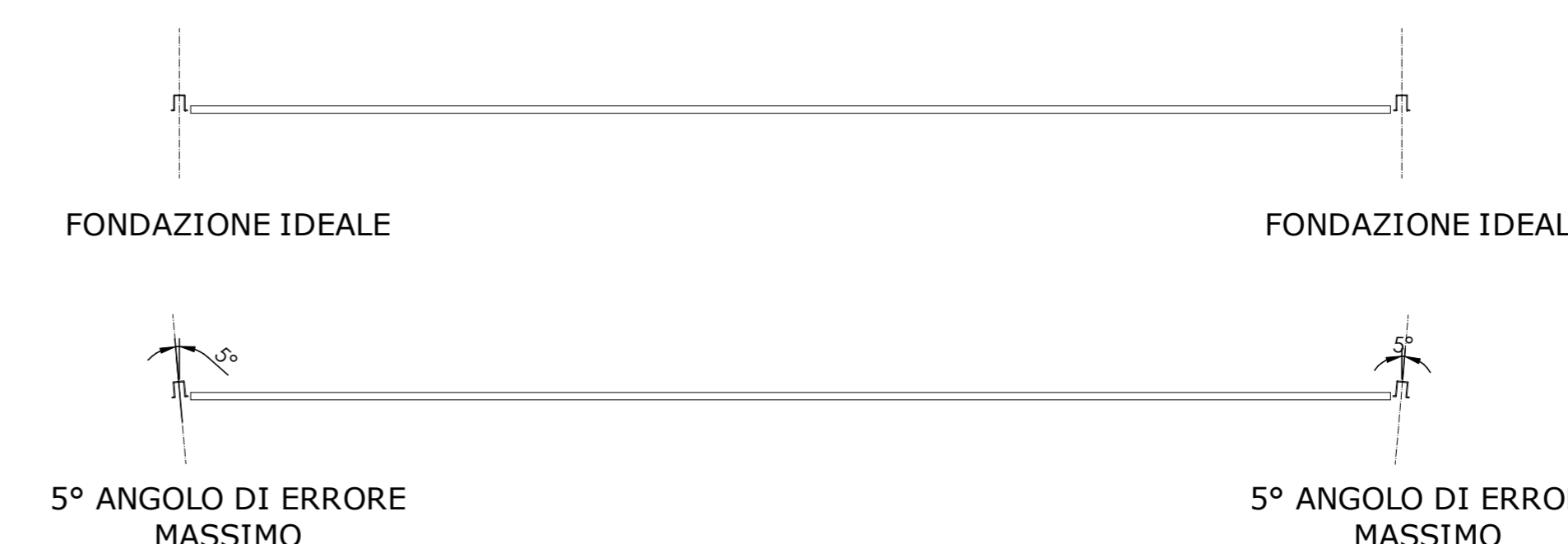
**VITI, DADI E RONDELLE**  
Tutte le parti in acciaio saranno galvanizzate in accordo con le condizioni ambientali del sito per avere una vita progettuale di 25 anni

**GALVANIZZAZIONE**  
Opzione di base:  
Tutte le parti in acciaio saranno galvanizzate in accordo con le condizioni ambientali del sito per avere una vita progettuale di 25 anni

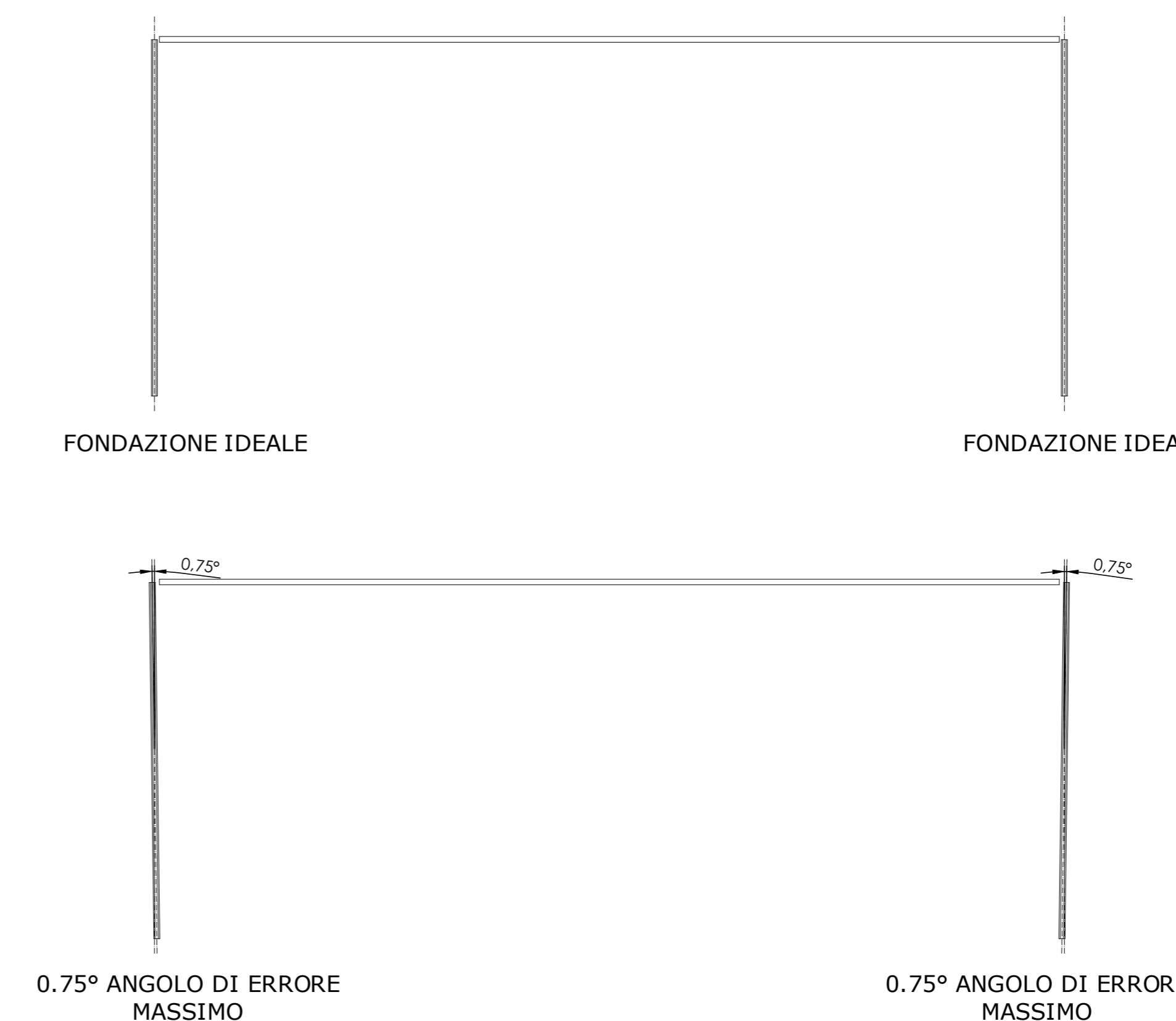
STRUTTURA AD INSEGUIMENTO SOLARE - VISTA LATERALE



RECUPERO DELL'ERRORE DI TORSIONE DELLA FONDAZIONE



RECUPERO ERRORE ANGOLO FONDAZIONE



00	13/07/2023	Prima Emissione	Cipolla	Cipolla	Baltex
REV.	DATA	DESCRIZIONE	PREPARATO	CONTROLLATO	APPROVATO
IL TECNICO					
PROGETTO: SARDEGNA 14 GUSPINI Impianto Fotovoltaico Guspini 33,6 MW					
NOME FILE					
PROPRONTE	UBICAZIONE:	FORMATO:	SCALA:	SCALA PLOT:	FOGLIO:
Baltex Sardegna 14 Guspini S.r.l.	REGIONE SARDEGNA Provincia di Sud Sardegna Comune di Guspini	AD	vario	1:1	1 di 1
TITOLO: STRUTTURE AD INSEGUIMENTO SOLARE MONOASSIALE - DISEGNI COSTRUTTIVI					
CODICE ELABORATO:					
SOFTWARE: AUTODESK AUTOCAD 2023					
UNI AD (118964)					