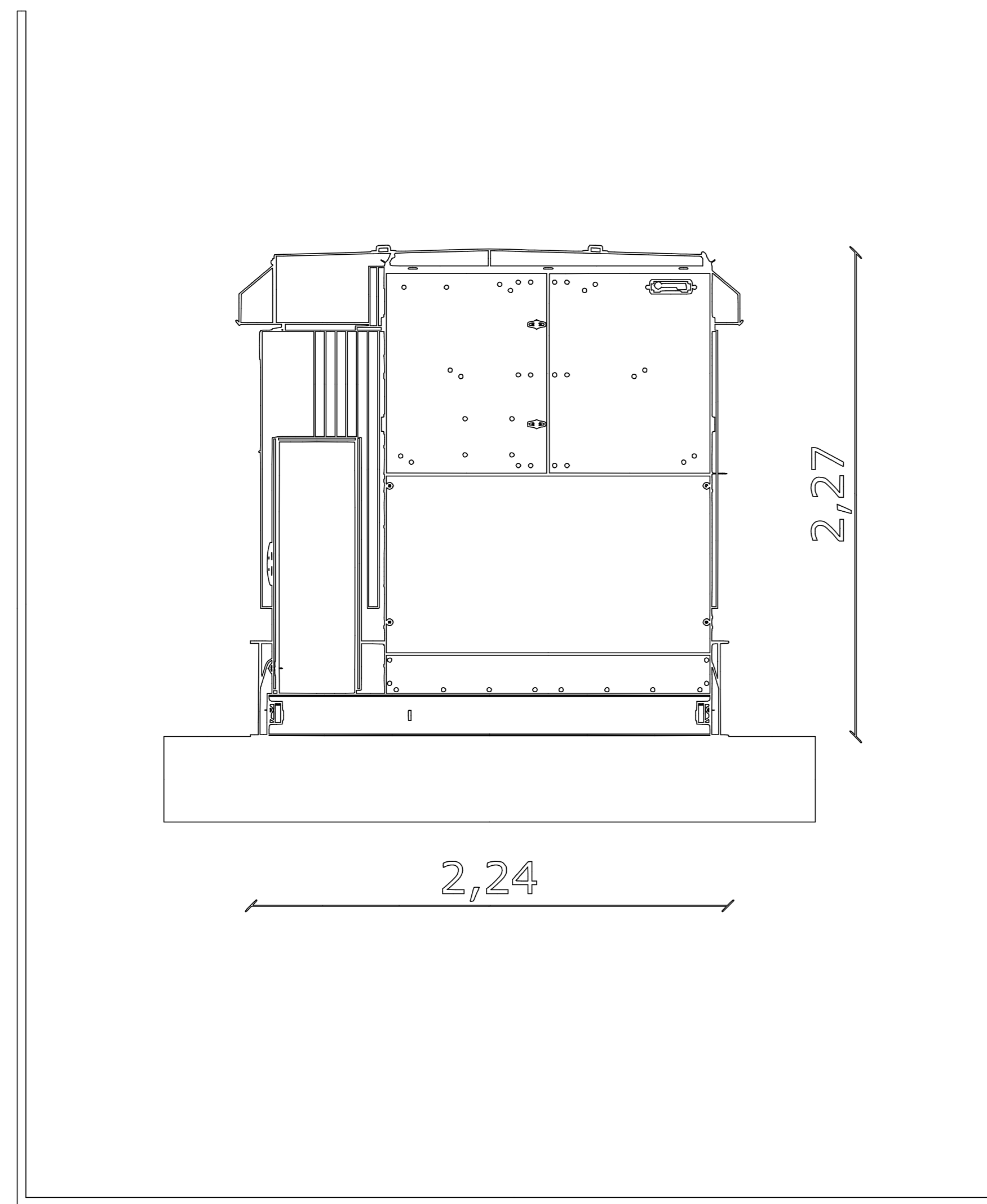
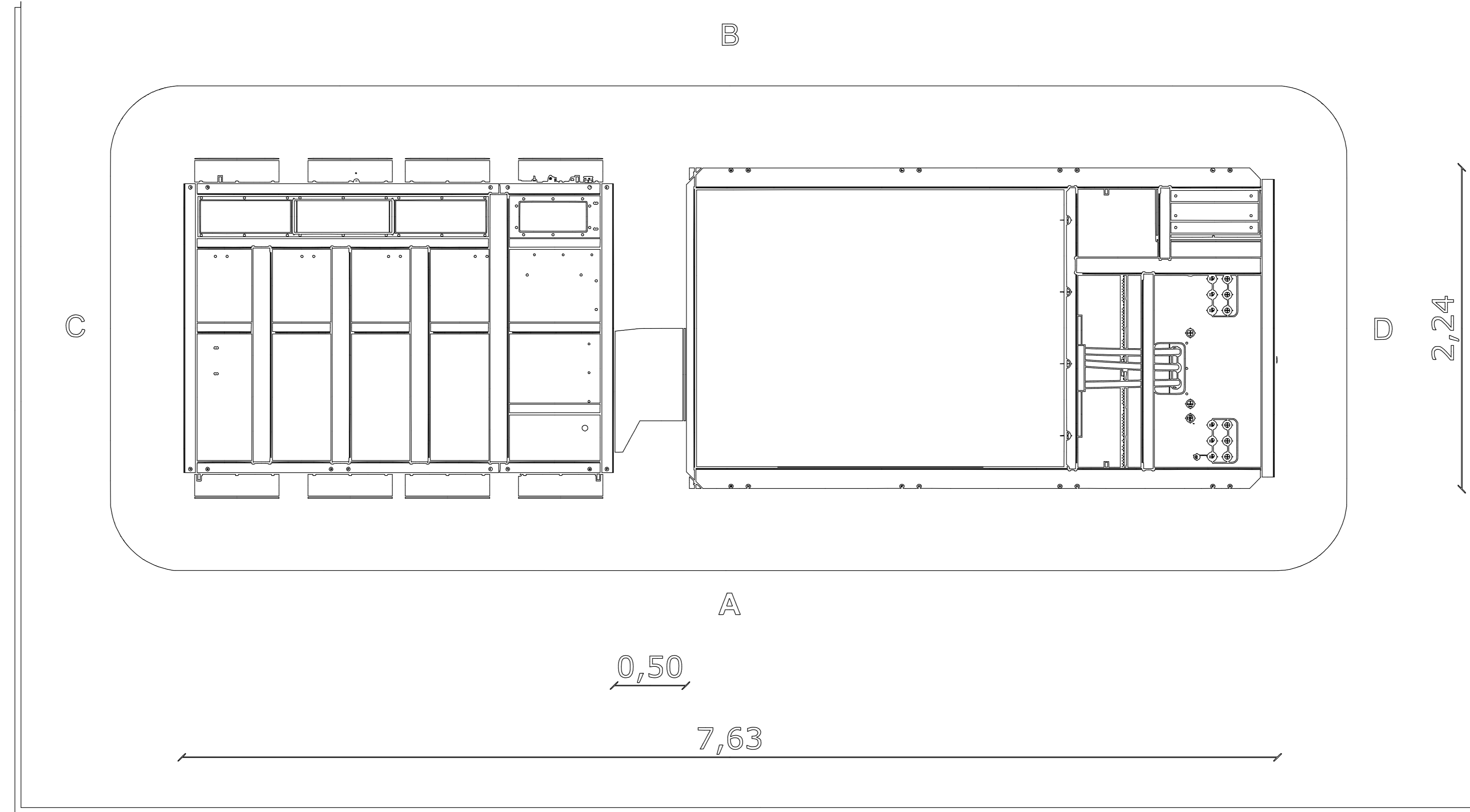


MVPS CON SISTEMA DI CONTENIMENTO PERDITE DI OLIO

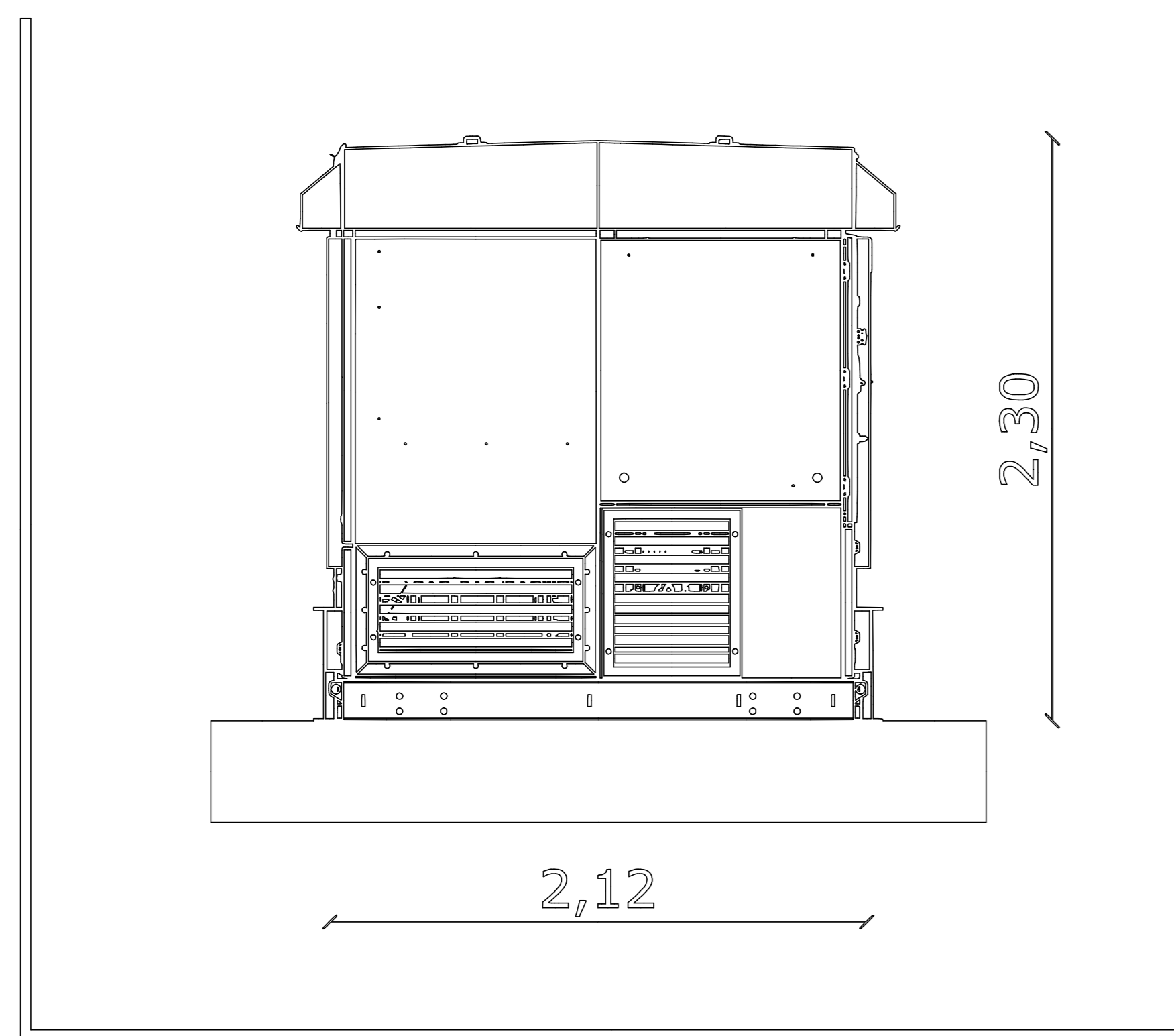
PROSPETTO C



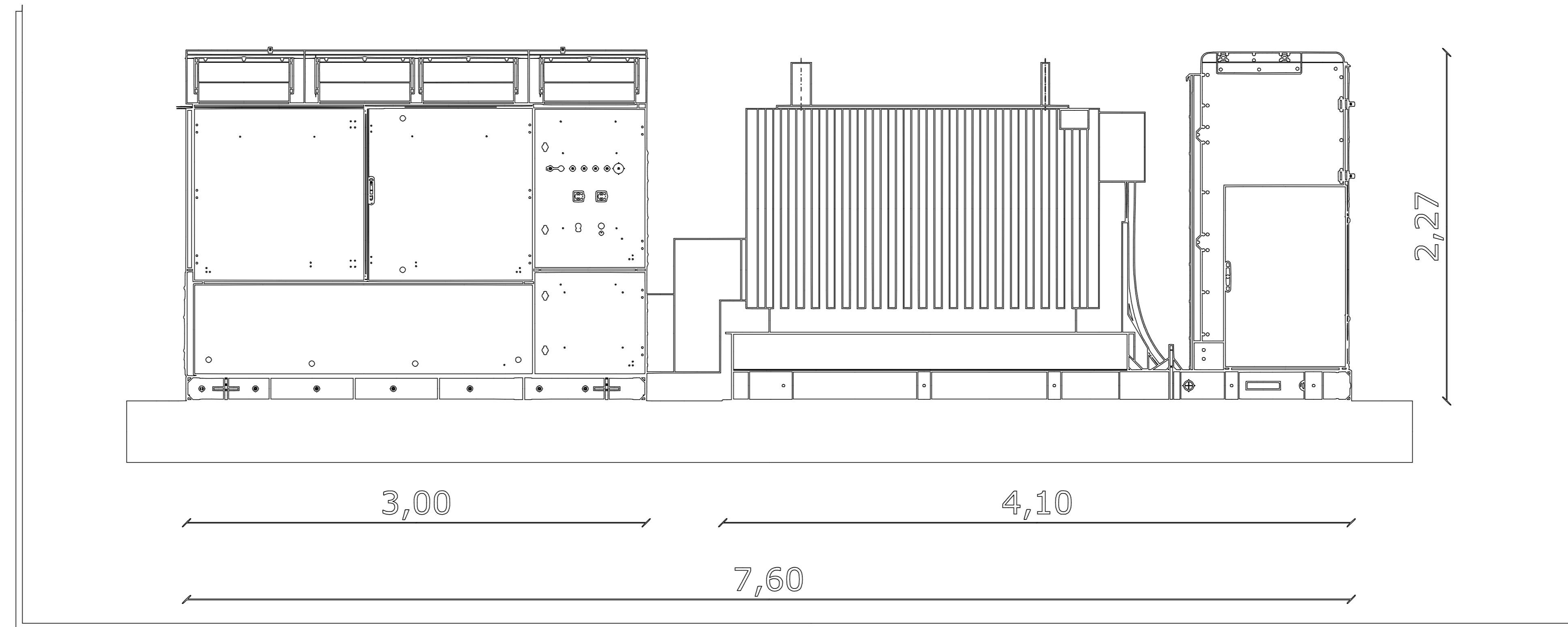
PIANTA VISTA DALL'ALTO



PROSPETTO D



PROSPETTO A



CONFIGURAZIONE IMPIANTO

Marca/Modello moduli FV	Jinko Solar JKM625N-78HL4-BDV
Marca/Modello Inverter	SMA MVPS 2800-S2
Pitch (E-W) tra le file	5,74 m
Pitch (N-S) tra le file	0,50 m
n° moduli FV per Stringa	24 moduli FV
n° Stringhe	2467
n° moduli FV x tracker	24 moduli FV
n° totale tracker	2584
n° totale moduli FV	59.208
n° totale inverter	12
Potenza DC (MWp)	37,005
Potenza Nominale AC (MW)	33,600
Potenza Apparente AC (MVA)	33,600
Rapporto DC/AC	1,10

00	11/07/2023	Prima Emissione	Cipolla	Cipolla	Baltex
REV.	DATA	DESCRIZIONE	PREPARATO	CONTROLLATO	APPROVATO
IL TECNICO		PROGETTO:			
		SARDEGNA 14 GUSPINI Impianto Fotovoltaico Guspini 33,6 MW			
PROPRONTE		UBICAZIONE:		FORMATO:	SCALA:
Baltex Sardegna 14 Guspini S.r.l.		REGIONE SARDEGNA Provincia di Sud Sardegna Comune di Guspini		AD	1:20
FORNITORE		TITOLO:		SCALA PLOT:	FOGLIO:
Baltex PROGETTI		GRUPPI DI CONVERSIONE E TRASFORMAZIONE BT/MT - DISEGNI COSTRUTTIVI		1:1	1 di 1
SOFTWARE: AUTODESK AUTOCAD 2023		CODICE ELABORATO:			
		UNI AD (118984-1)			