

LEGENDA DEI COLORI E SIMBOLI IN CARTA

- Cavidotto 36 kV
- ▨ Impianto di Utenza

SEZIONE TIPICA - Posa su strada asfaltata

SEZIONE TIPICA - Posa su strada sterrata

Tutte le misure in mm

KEY PLAN

Sistema di riferimento utilizzato: UTM-WGS 1984 datum, Zone 32 North

Il Tecnico

01	14/08/2023	Inserimento attraversamento con TOC	PLANET	Baltex	Terna
00	24/02/2023	Prima Emissione	PLANET	Baltex	Terna
REV.	DATA	DESCRIZIONE	PREPARATO	CONTROLLATO	APPROVATO

PROGETTO: Progetto definitivo delle opere di rete - Impianto Fotovoltaico Guspini 33,6 MW

NOME FILE: PTO.gus.012 - Impianto di utenza - Planimetria e sezione cavidotto.pdf

PROPRONTE: REGIONE SARDEGNA, Provincia di Sud Sardegna, Comune di Guspini

UBICAZIONE: REGIONE SARDEGNA, Provincia di Sud Sardegna, Comune di Guspini

FORMATO: AD

SCALA: 1:1000

SCALA PLOT: 1:1

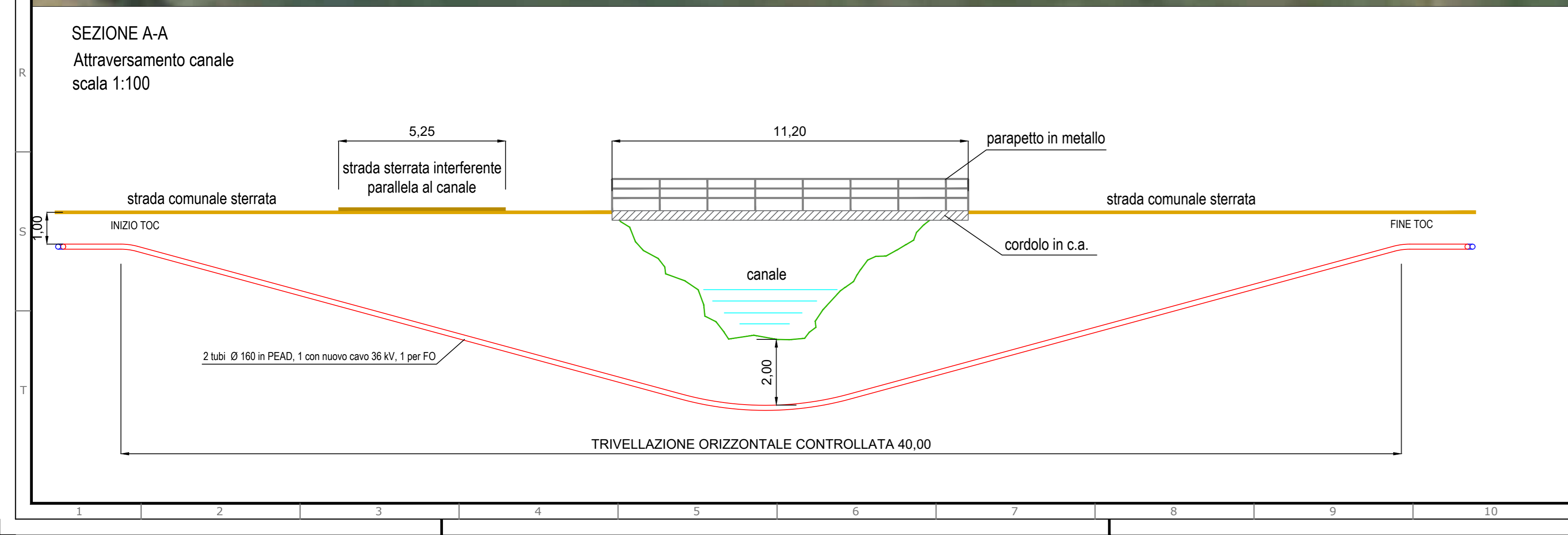
FOGLIO: 1 di 6

TITOLO: Impianto di utenza - Planimetria e sezione cavidotto

CODICE ELABORATO: PTO.gus.010

SOFTWARE: AUTODESK CIVIL 3D 2023

UNI AD (1189441)

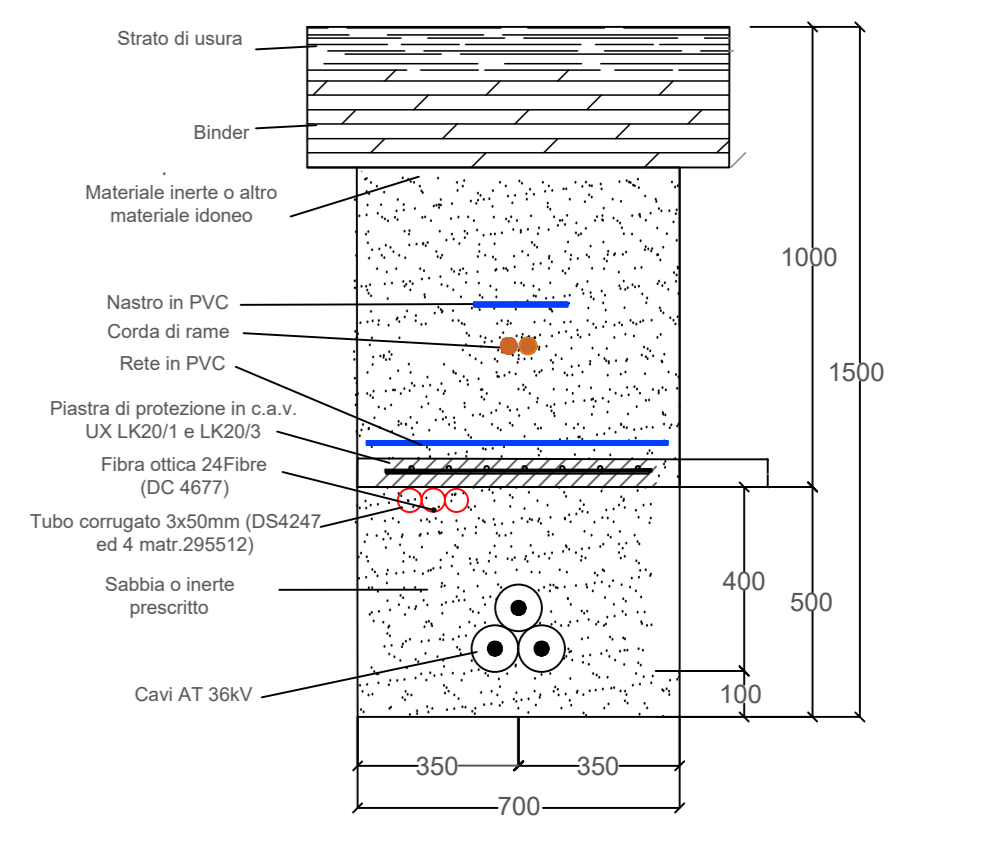




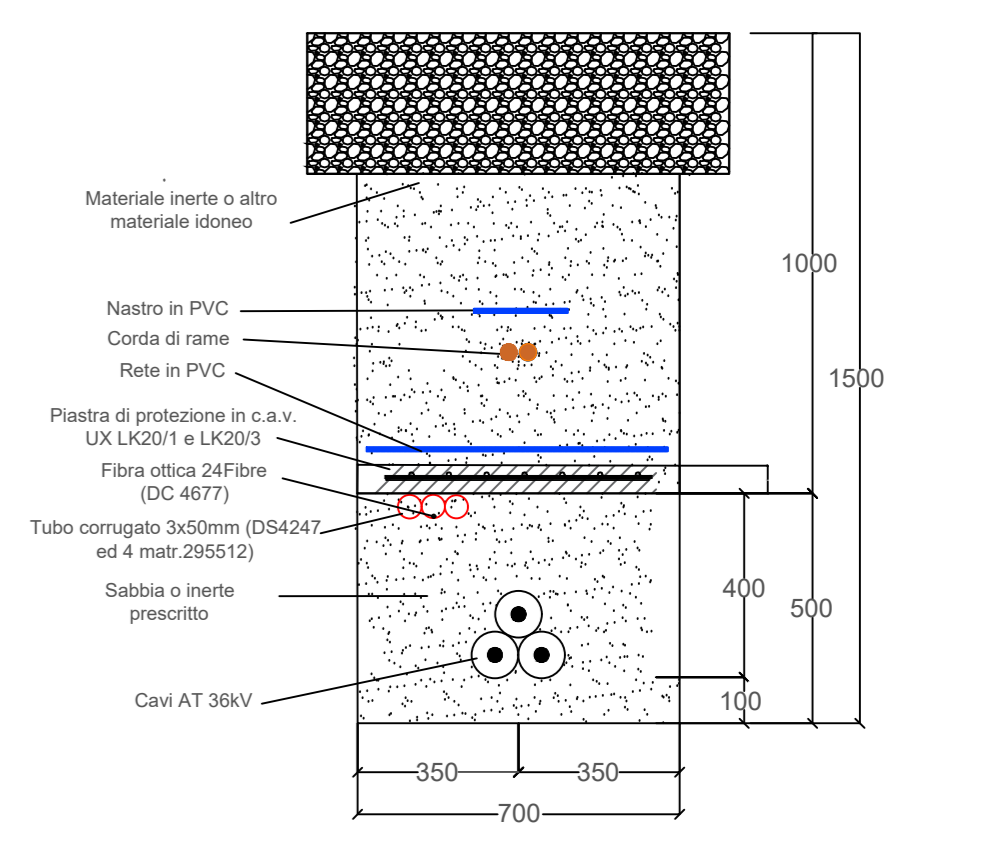
LEGENDA DEI COLORI E SIMBOLI IN CARTA

--- Cavidotto 36 kV

SEZIONE TIPICA - Posa su strada asfaltata

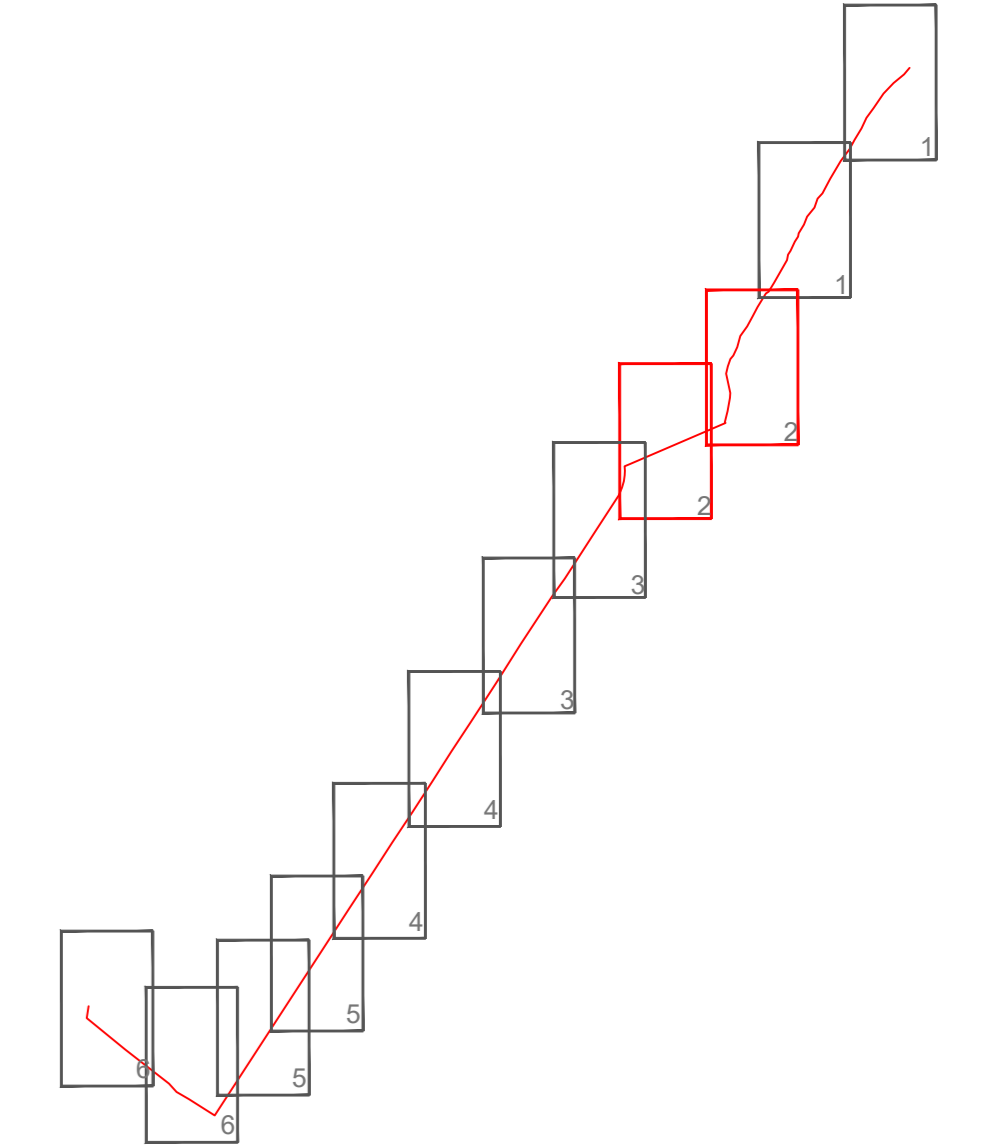


SEZIONE TIPICA - Posa su strada sterrata



Tutte le misure in mm

KEY PLAN

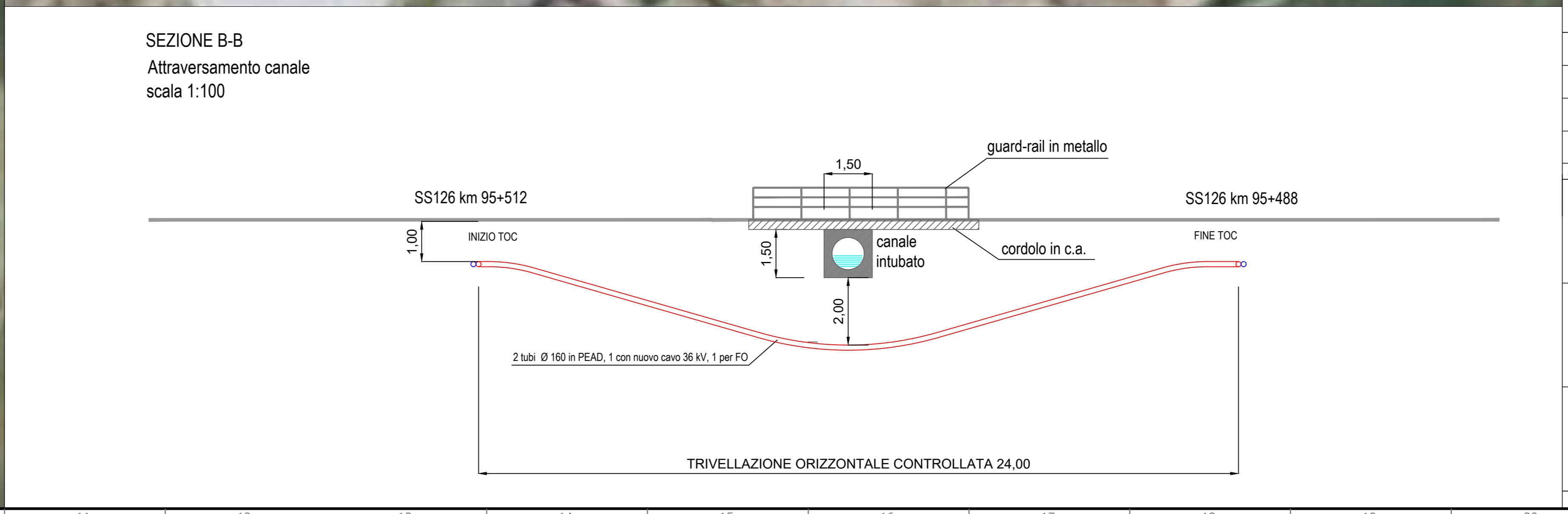


Sistema di riferimento utilizzato: UTM-WGS 1984 datum, Zone 32 North

Il Tecnico



00	24/02/2023	Prima Emissione	PLANET	Baltex	Terna
REV.	DATA	DESCRIZIONE	PREPARATO	CONTROLLATO	APPROVATO
<p>PROGETTO: Progetto definitivo delle opere di rete – Impianto Fotovoltaico Guspini 33,6 MW</p> <p>NOME FILE: PTO.gus.012 - Impianto di utenza - Planimetria e sezione cavidotto.pdf</p> <p>UBICAZIONE: REGIONE SARDEGNA Provincia di Sud Sardegna Comune di Guspini</p> <p>FORMATO: AD SCALA: 1:1000 SCALA PLOT: 1:1 FOGLIO: 2 di 6</p> <p>TITOLO: Impianto di utenza - Planimetria e sezione cavidotto</p> <p>CODICE ELABORATO: PTO.gus.010</p>					
PROPRONTE:		FORNITORE:			
Baltex PROGETTI		P.L.A.R.N.E.T. SRLS			
		AUTODESK CIVIL 3D 2023			
		UNI AD (1189441)			



LEGENDA DEI COLORI E SIMBOLI IN CARTA

--- Cavidotto 36 kV

SEZIONE TIPICA - Posa su strada asfaltata

SEZIONE TIPICA - Posa su strada sterrata

Tutte le misure in mm

KEY PLAN

Sistema di riferimento utilizzato: UTM-WGS 1984 datum, Zone 32 North

Il Tecnico

01	14/08/2023	Inserimento attraversamento con TOC	PLANET	Baltex	Terna
00	24/02/2023	Prima Emissione	PLANET	Baltex	Terna
REV.	DATA	DESCRIZIONE	PREPARATO	CONTROLLATO	APPROVATO

PROGETTO: Progetto definitivo delle opere di rete - Impianto Fotovoltaico Guspini 33,6 MW

PROPRONTE: P.T.O.gus.012 - Impianto di utenza - Planimetria e sezione cavidotto.pdf

UBICAZIONE: REGIONE SARDEGNA, Provincia di Sud Sardegna, Comune di Guspini

FORMATO: AD

SCALA: 1:1000

SCALA PLOT: 1:1

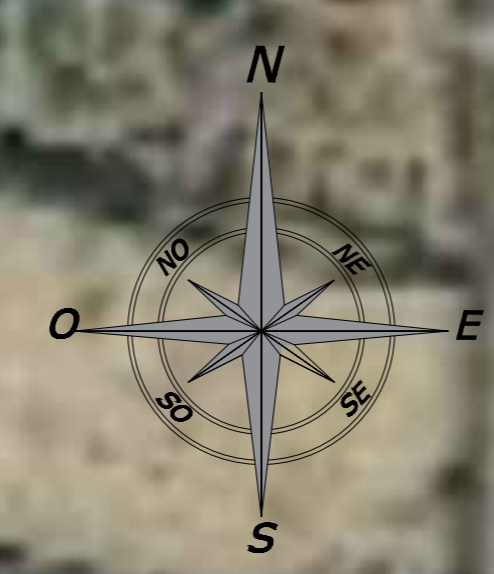
FOGLIO: 3 di 6

TITOLO: Impianto di utenza - Planimetria e sezione cavidotto

CODICE ELABORATO: PTO.gus.010

SOFTWARE: AUTODESK CIVIL 3D 2023

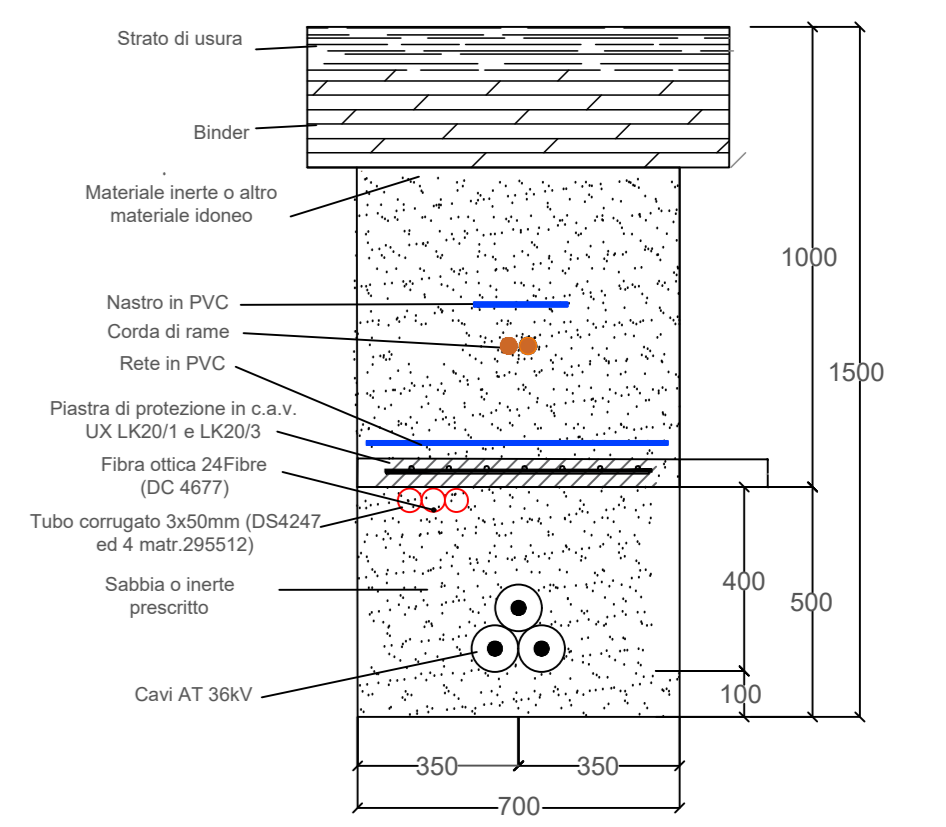
UNI AD (1189841)



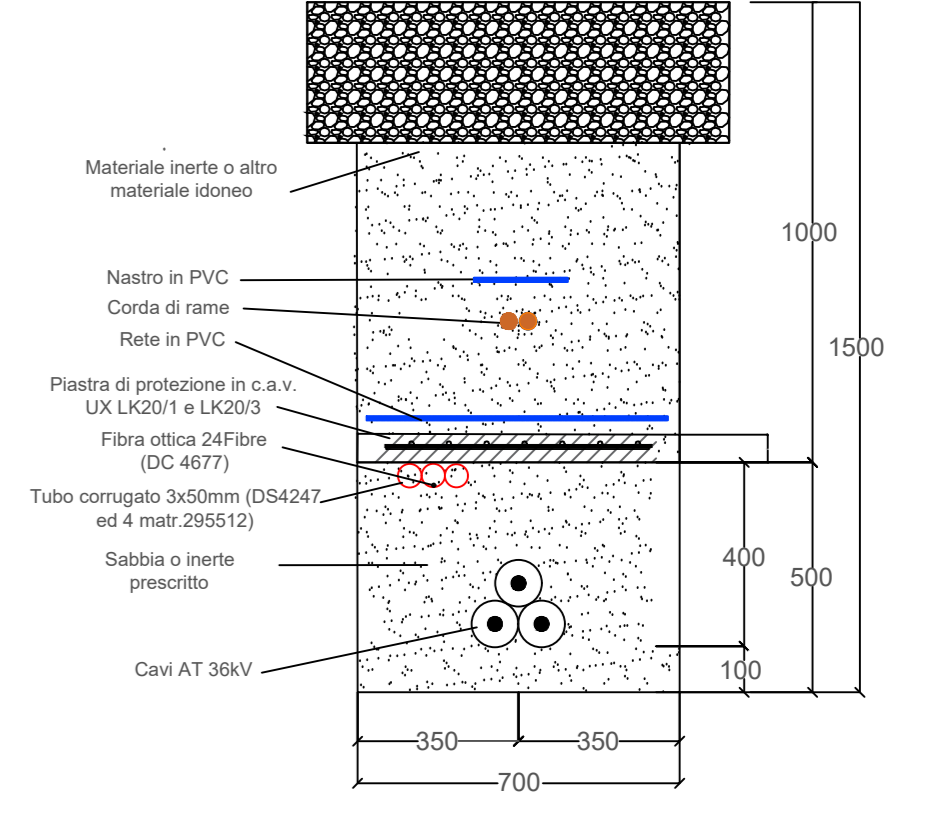
LEGENDA DEI COLORI E SIMBOLI IN CARTA

--- Cavidotto 36 kV

SEZIONE TIPICA - Posa su strada asfaltata

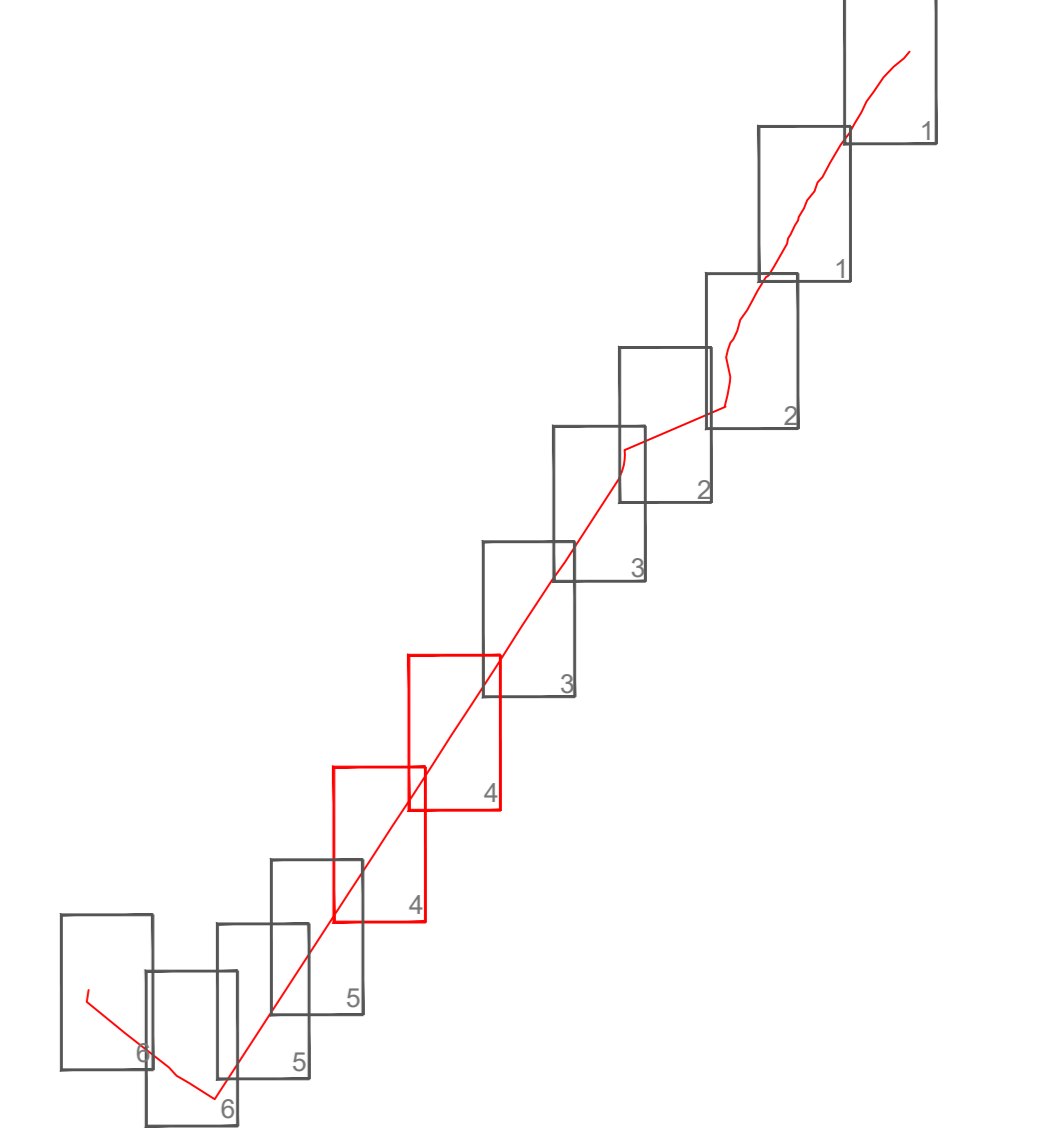


SEZIONE TIPICA - Posa su strada sterrata



Tutte le misure in mm

KEY PLAN



Sistema di riferimento utilizzato: UTM-WGS 1984 datum, Zone 32 North

Il Tecnico



00	24/02/2023	Prima Emissione	PLANET	Baltex	Terna
REV.	DATA	DESCRIZIONE	PREPARATO	CONTROLLATO	APPROVATO

PROGETTO: Progetto definitivo delle opere di rete - Impianto Fotovoltaico Guspini 33,6 MW

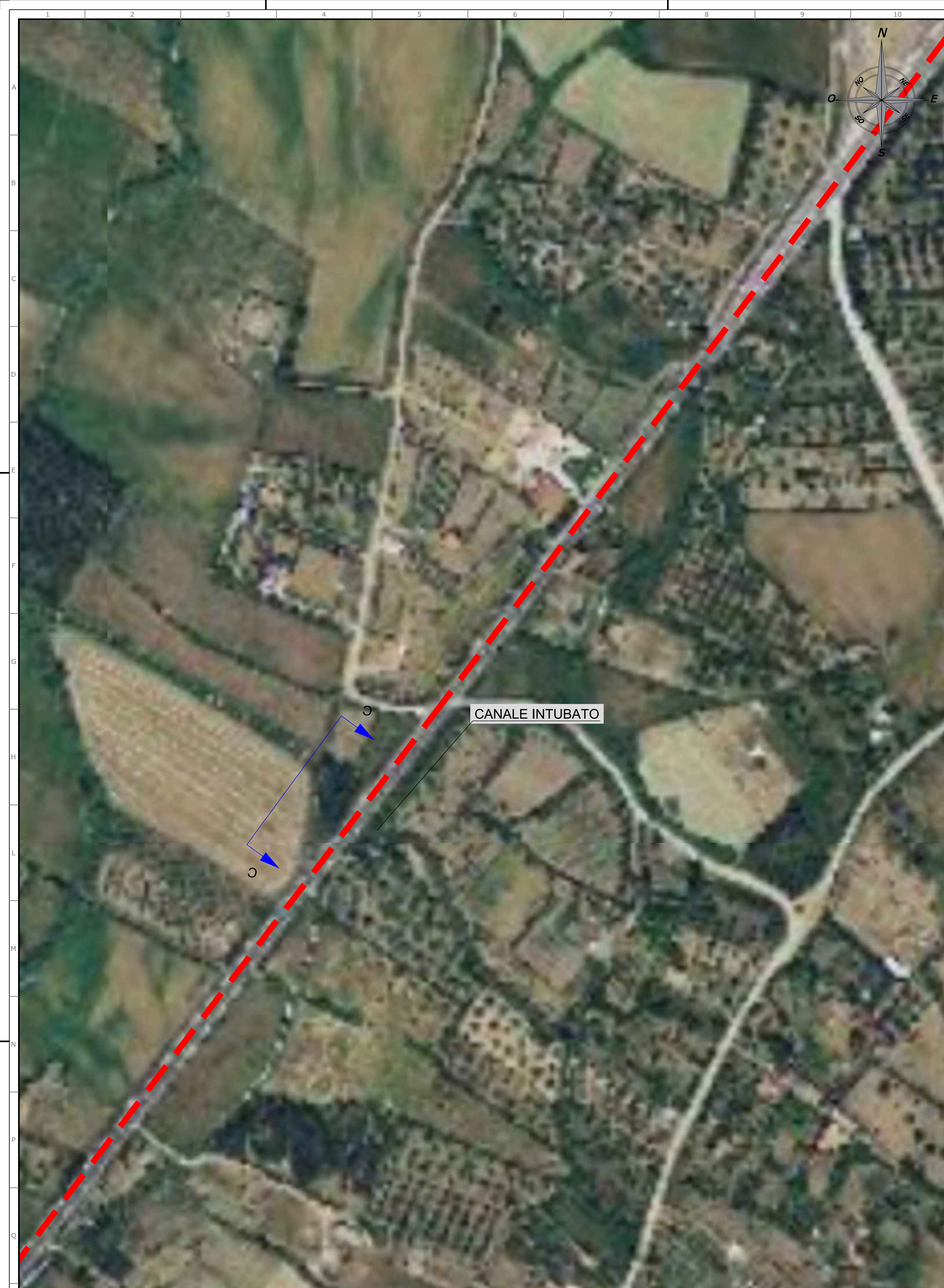
NOME FILE: PTO.gus.012 - Impianto di utenza - Planimetria e sezione cavidotto.pdf

PROPRONENTE: REGIONE SARDEGNA, Provincia di Sud Sardegna, Comune di Guspini
UBICAZIONE: REGIONE SARDEGNA, Provincia di Sud Sardegna, Comune di Guspini
FORMATO: AD
SCALA: 1:1000
SCALA PLOT: 1:1
FOGLIO: 4 di 6

TITOLO: Impianto di utenza - Planimetria e sezione cavidotto

CODICE ELABORATO: PTO.gus.010

SOFTWARE: AUTODESK CIVIL 3D 2023 UNI AD (1189441)



LEGENDA DEI COLORI E SIMBOLI IN CARTA

--- Cavidotto 36 kV

SEZIONE TIPICA - Posa su strada asfaltata

SEZIONE TIPICA - Posa su strada sterrata

Tutte le misure in mm

KEY PLAN

Sistema di riferimento utilizzato: UTM-WGS 1984 datum, Zone 32 North

Il Tecnico

01	14/08/2023	Inserimento attraversamento con TOC	PLANET	Baltex	Terna
00	24/02/2023	Prima Emissione	PLANET	Baltex	Terna
REV.	DATA	DESCRIZIONE	PREPARATO	CONTROLLATO	APPROVATO

PROGETTO: Progetto definitivo delle opere di rete - Impianto Fotovoltaico Guspini 33,6 MW

NOME FILE: PTO.gus.012 - Impianto di utenza - Planimetria e sezione cavidotto.pdf

UBICAZIONE: REGIONE SARDEGNA, Provincia di Sud Sardegna, Comune di Guspini

PROPRONTE: Baltex PROGETTI

FORMATO: AD

SCALA: 1:1000

SCALA PLOT: 1:1

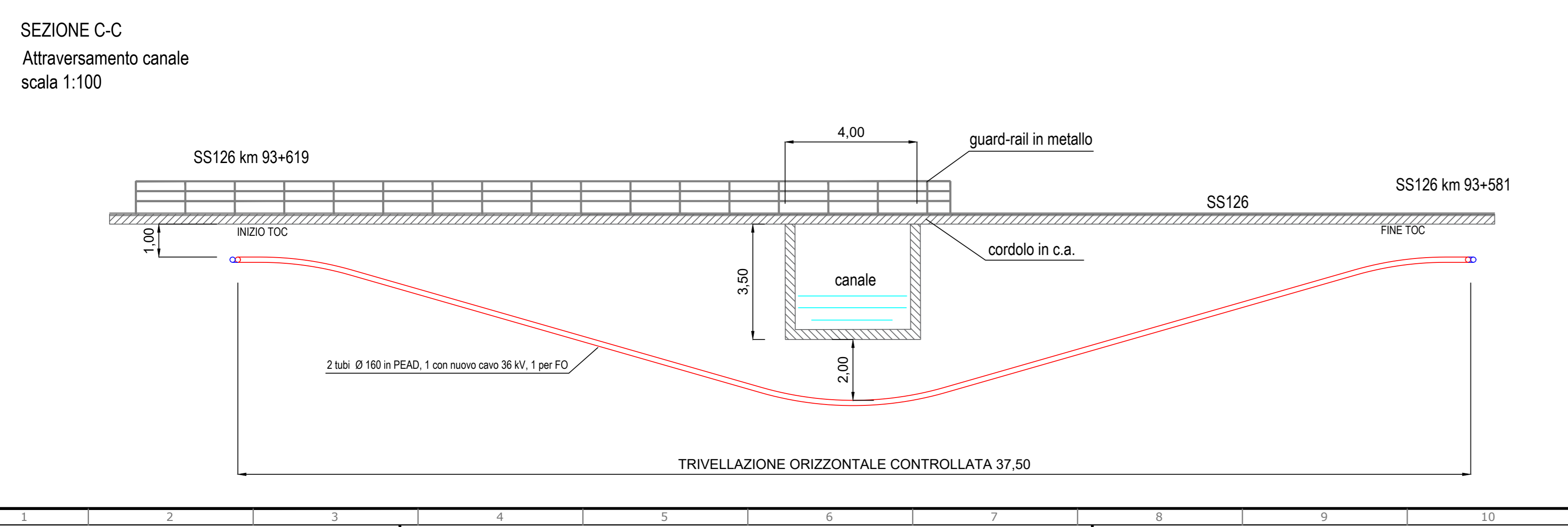
FOGLIO: 5 di 6

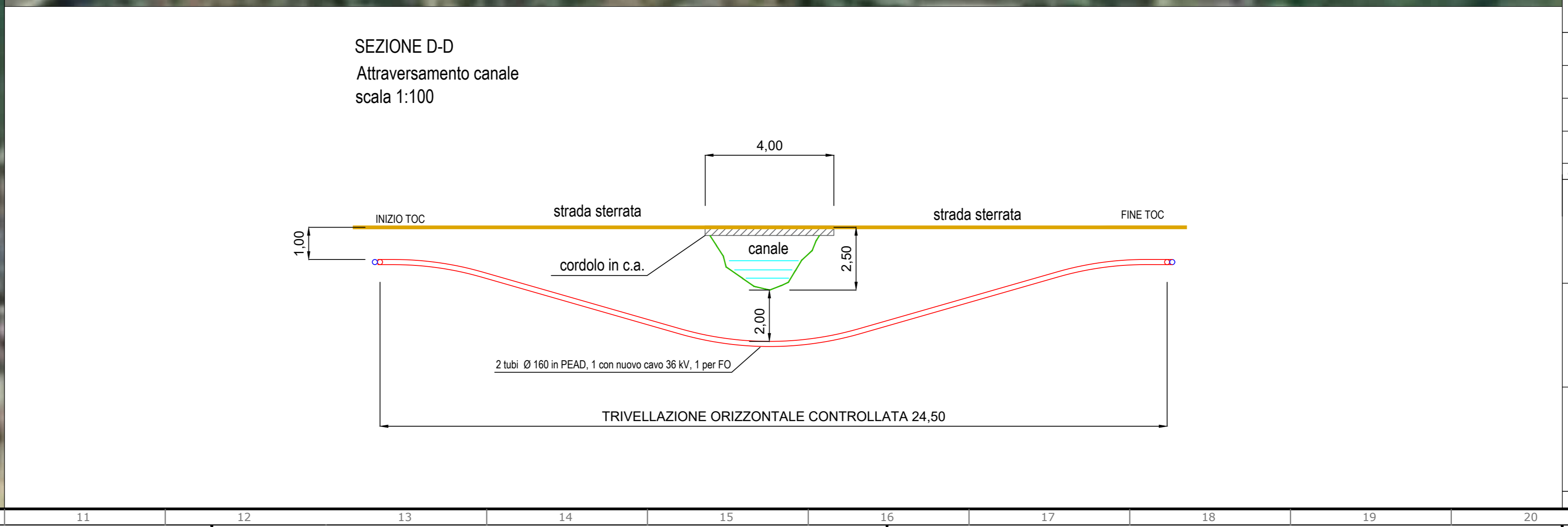
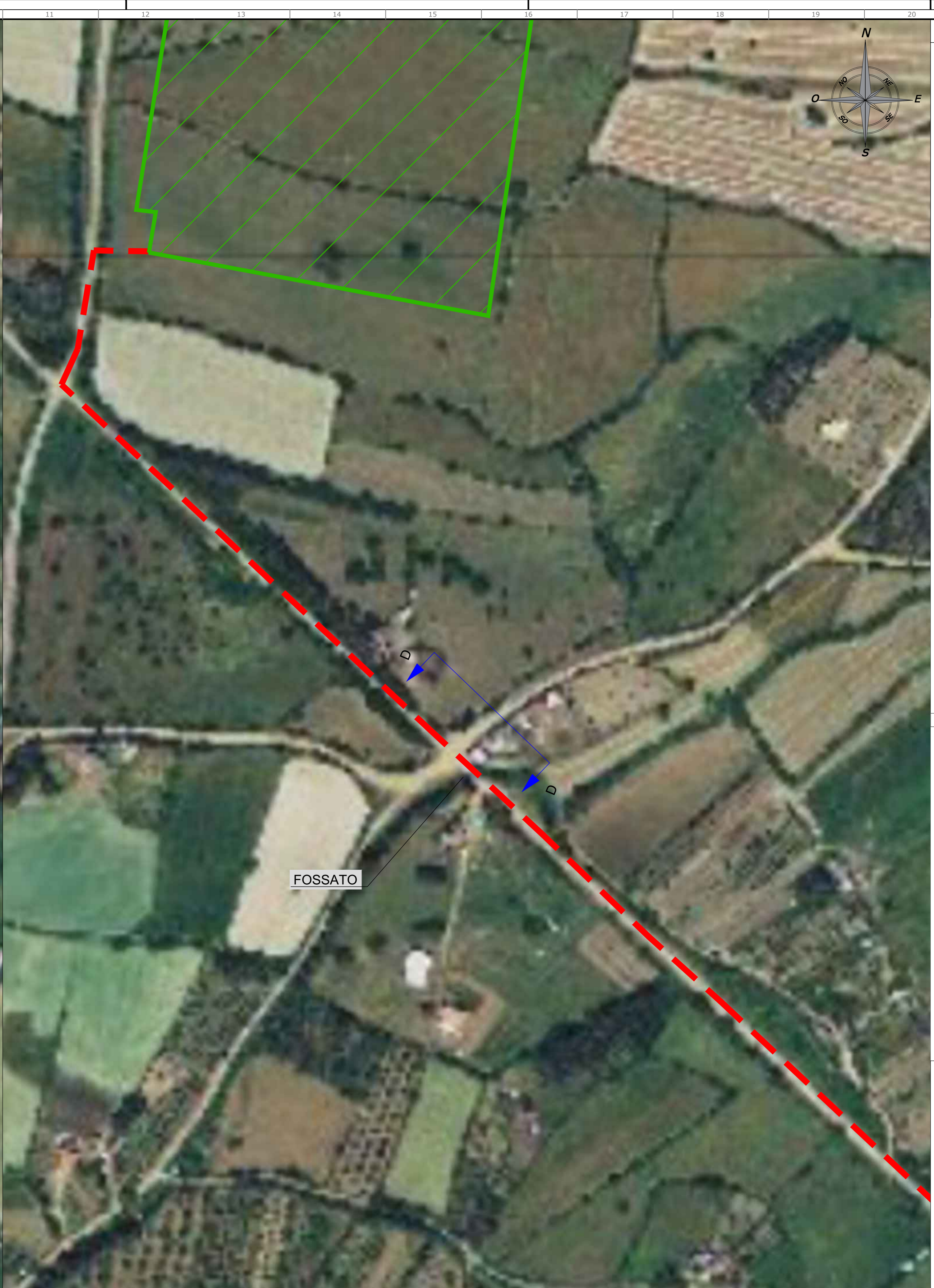
TITOLO: Impianto di utenza - Planimetria e sezione cavidotto

CODICE ELABORATO: PTO.gus.010

SOFTWARE: AUTODESK CIVIL 3D 2023

UNI AD (11894-41)





LEGENDA DEI COLORI E SIMBOLI IN CARTA

- Caviodoto 36 kV
- Ipotesi SE Tema

SEZIONE TIPICA - Posa su strada asfaltata

SEZIONE TIPICA - Posa su strada sterrata

Tutte le misure in mm

KEY PLAN

Sistema di riferimento utilizzato: UTM-WGS 1984 datum, Zone 32 North

Il Tecnico

01	14/08/2023	Inserimento attraversamento con TOC	PLANET	Baltex	Terna
00	24/02/2023	Prima Emissione	PLANET	Baltex	Terna
REV.	DATA	DESCRIZIONE	PREPARATO	CONTROLLATO	APPROVATO

PROGETTO: Progetto definitivo delle opere di rete - Impianto Fotovoltaico Guspini 33,6 MW

NOME FILE: PTO.gus.012 - Impianto di utenza - Planimetria e sezione caviodotto.pdf

PROPRONTE: REGIONE SARDEGNA, Provincia di Sud Sardegna, Comune di Guspini

UBICAZIONE: REGIONE SARDEGNA, Provincia di Sud Sardegna, Comune di Guspini

FORMATO: AD

SCALA: 1:1000

SCALA PLOT: 1:1

FOGLIO: 6 di 6

TITOLO: Impianto di utenza - Planimetria e sezione caviodotto

CODICE ELABORATO: PTO.gus.010

SOFTWARE: AUTODESK CIVIL 3D 2023

UNI AD (11894:41)