

ASSETTO AMBIENTALE

- BENI PAESAGGISTICI AMBIENTALI EX ART. 143 D.Lgs. N°42/04 e succ. mod.
- Fascia costiera
- Sistemi a baie e promontori, falesie e piccole isole
- Campi dunali e sistemi di spiaggia
- Zone umide costiere
- Aree a quota superiore ai 900 m s.l.m.
- Aree rocciose di cresta
- Laghi naturali, invasi artificiali, stagni, lagune
- Fiumi, torrenti e altri corsi d'acqua
- Praterie e formazioni stepiche
- Praterie di posidonia oceanica
- Aree di alto interesse naturalistico:
 - Aree di notevole interesse naturalistico
 - Aree di notevole interesse botanico e fitogeografico
- Grotte, caverne
- Alberi monumentali
- Monumenti naturali iscritti (L. 31/89)

- BENI PAESAGGISTICI AMBIENTALI EX ART. 142 D.Lgs. N°42/04 e succ. mod.
- Parchi e aree protette nazionali (L. n. 304/91)
- Vulcani
- Boschi e foreste (Art. 2 Comma 6 D.Lgs. 227/01)
- Aree gravate da usi civili

COMPONENTI DI PAESAGGIO CON VALENZA AMBIENTALE

- Dalla carta dell'Uso del Suolo 1:25.000
AREE NATURALI E SUBNATURALI
- Vegetazione a macchia e in aree umide
- Aree con vegetazione rada > 5% e < 40%
- Boschi
- Boschi misti di conifere e latifoglie; boschi di latifoglie
AREE SEMINATURALI
- Praterie
- Prati stabili; aree a pascolo naturale; cespugliati e arbustivi; garighe; aree a ricostituzione naturale
- Sugherete; castagneti da frutto
AREE AD UTILIZZAZIONE AGRO-FORESTALE
- Culture specializzate e arboree
- Vigneti; frutteti e fusti nani; oliveti; colture temporanee associate all'olivo; colture temporanee associate al vigna
- Impianti boschivi artificiali
- Boschi di conifere; Populus, saliceti, ericeti; altri impianti arborei da legno; arboricoltura con essenze forestali
- Culture arboree specializzate; aree agroforestali; aree incolte
AREE DI INTERESSE NATURALISTICO ISTITUZIONALMENTE TUTELE
- Siti di interesse comunitario
- Zone di protezione speciale
- Sistema regionale dei parchi, delle riserve e dei monumenti naturali (L. 31/89)
- Classi permanenti di protezione faunistica
- Aree gestite in modo speciale
AREE DI RECUPERO AMBIENTALE
- ANAGRAFE SITI INQUINATI D.Lgs. 22/97 E D.M. 47/1/99
- Siti inquinati
- Aree di rispetto dei siti inquinati
- Siti amianto
- Aree minerarie dismesse
AREE DEGRADATE
- Discariche
- Scavi

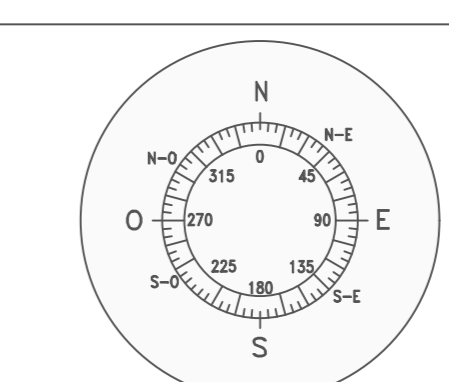
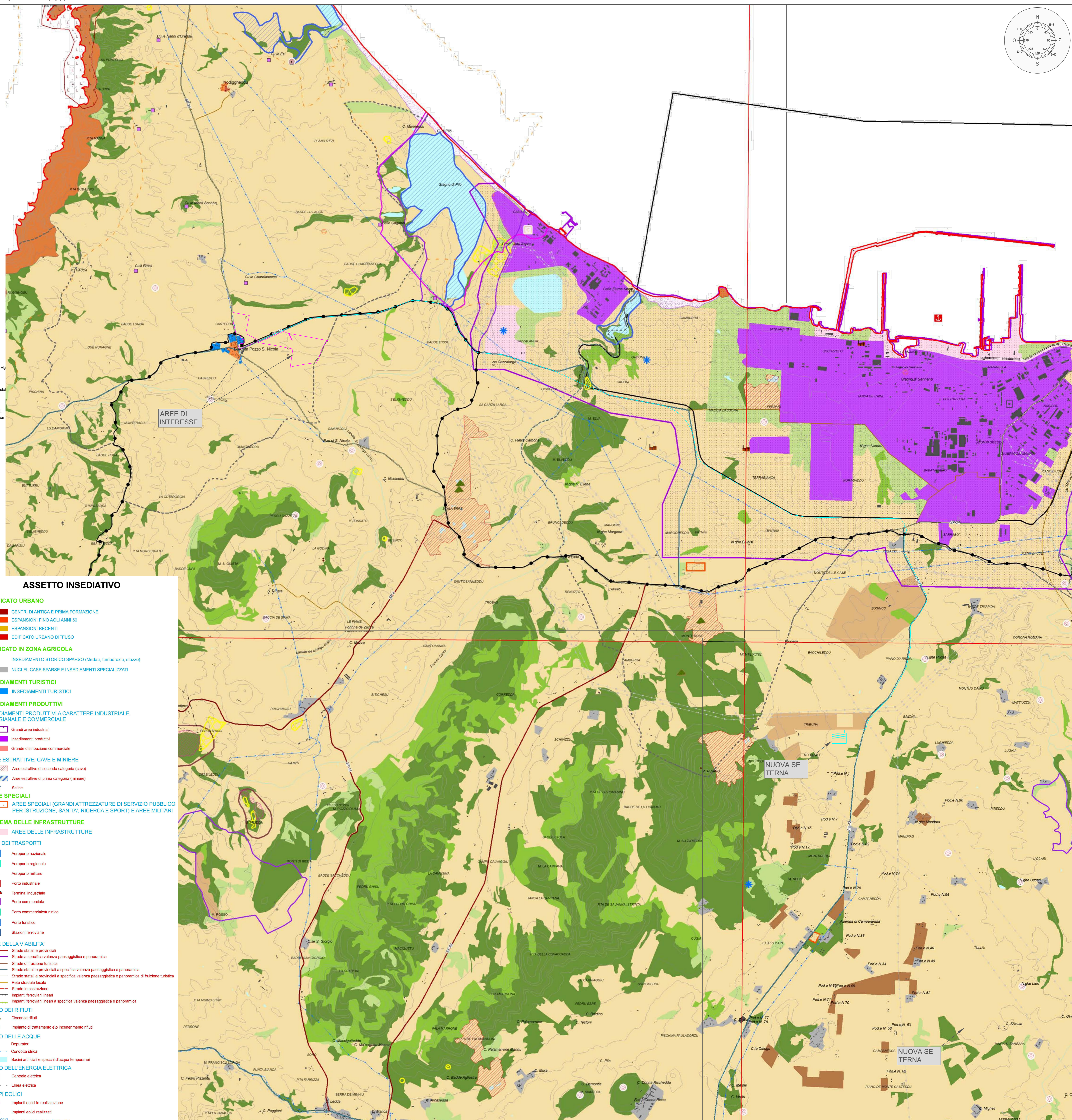
ASSETTO STORICO CULTURALE

- BENI PAESAGGISTICI EX ART. 136 D.Lgs. N°42/04 e succ. mod.
- Vincoli
- Archeologico
- Beni paesaggistici ex art. 142 D.Lgs. N°42/04 e succ. mod.
- Beni paesaggistici ex art. 143 D.Lgs. N°42/04 e succ. mod.
- Aree caratterizzate da presenza di manufatti di valenza storico-culturale
- Beni di interesse paleontologico
- Luoghi di culto dal preistorico all'alto medioevo
- Aree funerarie dal preistorico all'alto medioevo
- Inseparazioni archeologiche dal preistorico all'età moderna
- Beni di interesse paleontologico
- Luoghi di culto dal preistorico all'alto medioevo
- Aree funerarie dal preistorico all'alto medioevo
- Inseparazioni archeologiche dal preistorico all'età moderna
- Beni di interesse paleontologico
- Luoghi di culto dal preistorico all'alto medioevo

- BENI IDENTITARI EX ART. 5 E 9 N.T.A.
- Aree caratterizzate da presenza di edifici e manufatti di valenza storico-culturale
- Elementi iconici storico-artistici dal preistorico al contemporaneo
- Archeologie industriali e aree estrattive
- Architetture storiche
- Architetture specialistiche, civili storiche
- Reti ed elementi connettivi
- Reti infrastrutturali storiche
- Tracce e manufatti del paesaggio agro-pastorale storico-culturale
- Aree di insediamento produttivo di interesse storico-cult

ASSETTO INSEDIATIVO

- EDIFICATO URBANO
- CENTRI DI ANTICA E PRIMA FORMAZIONE
- ESPANSIONI FINO AGLI ANNI 50
- ESPANSIONI RECENTI
- EDIFICATO URBANO DIFFUSO
EDIFICATO IN ZONA AGRICOLA
- INSEDIAMENTO STORICO SPARSO (Medue, furrriadroxu, stazzo)
- NUCLEI, CASE SPARSE E INSEDIAMENTI SPECIALIZZATI
INSEDIAMENTI TURISTICI
- INSEDIAMENTI TURISTICI
INSEDIAMENTI PRODUTTIVI
- INSEDIAMENTI PRODUTTIVI A CARATTERE INDUSTRIALE, ARTIGIANALE E COMMERCIALE
- Grandi aree industriali
- Insediamenti produttivi
- Grande distribuzione commerciale
AREE ESTRATTIVE: CAVE E MINIERE
- Aree estrattive di seconda categoria (cave)
- Aree estrattive di prima categoria (miniere)
AREE SPECIALI
- AREE SPECIALI (GRANDI ATTREZZATURE DI SERVIZIO PUBBLICO PER ISTRUZIONE, SANITA', RICERCA E SPORT) E AREE MILITARI
SISTEMA DELLE INFRASTRUTTURE
- AREE DELLE INFRASTRUTTURE
NODI DEI TRASPORTI
- Aeroporto nazionale
- Aeroporto regionale
- Aeroporto militare
- Porto industriale
- Terminal industriale
- Porto commerciale
- Porto turistico
- Stazioni ferroviarie
RETE DELLA VIABILITA'
- Strade statali e provinciali
- Strade a specificita valenza paesaggistica e panoramica
- Strade di fruizione turistica
- Strade statali e provinciali a specificita valenza paesaggistica e panoramica
- Strade statali e provinciali a specificita valenza paesaggistica e panoramica di fruizione turistica
- Rete stradale locale
- Strade in costruzione
- Impianti ferroviari invariati
- Impianti ferroviari invariati a specificita valenza paesaggistica e panoramica
CICLO DEI RIFIUTI
- Discariche rifiuti
- Impianto di trattamento e/o incenerimento rifiuti
CICLO DELLE ACQUE
- Depuratori
- Condotte idriche
- Bacini artificiali e specchi d'acqua temporanei
CICLO DELL'ENERGIA ELETTRICA
- Centrale elettrica
- Linee elettriche
CAMPI EOLICI
- Impianti eolici in realizzazione
- Impianti eolici realizzati
- Aree interessate da impianti eolici



LEGENDA

- Nuova Linea Elettrica per connessione alla RTN nuova linea in AT - linea interrata
- Contorno catastale aree d'intervento
- Ubicazione Nuova SE Terna

REGIONE AUTONOMA DELLA SARDEGNA
COMUNE DI STINTINO
Provincia di Sassari (SS)

PROGETTO DEFINITIVO PER LA REALIZZAZIONE DI UN IMPIANTO
AGROVOLTAICO AVANZATO DENOMINATO STINTINO
Loc. "Pozzo San Nicola", Stintino (SS) - 07040, Sardegna, Italia
Potenza Nominale Impianto FV: 18'146,18 kWp

Table with project details including: Committente - Sviluppo progetto FV: Apollo Solar 3 S.r.l.; Gruppo di lavoro La SIA S.p.A.; Coordinamento Progettisti: Innova Service S.r.l.; Coordinamento gruppo di lavoro: La SIA S.p.A.

Table with project metadata: Elaborato INQUADRAMENTO TERRITORIALE PERCORSO DI CONNESSIONE PPR; Codice elaborato TAV_CONN_01_B - INQ; Scala 1:20'000; Formato A0; REV. DATA ESEGUITO VERIFICATO APPROVATO