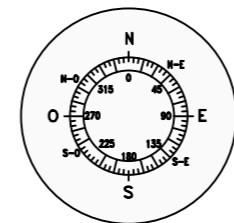
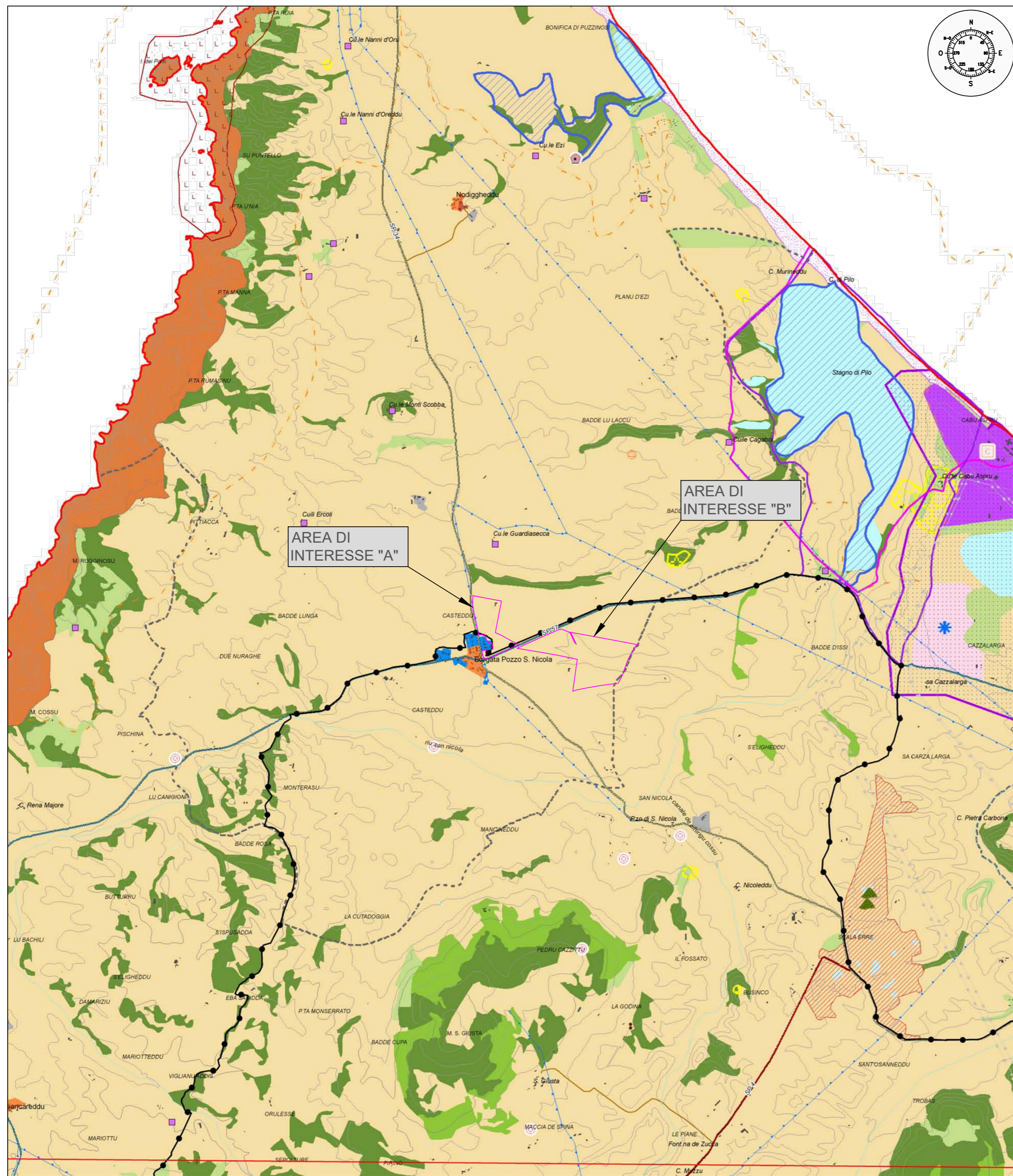


INQUADRAMENTO SU PPR - AMBITO DI PAESAGGIO 440 SEZ II - Scala 1:25'000



LEGENDA

- AREE INTERESSATE DALL'INTERVENTO
- Fascia costiera
- AREE AD UTILIZZAZIONE AGRO-FORESTALE**
 - Colture specializzate e arboree**
Vigneti; Frutteti e frutti minori; oliveti; colture temporanee associate all'olivo; colture temporanee associate al vigneto; colture temporanee associate ad altre colture permanenti.
 - Impianti boschivi artificiali**
Boschi di conifere; Pioppeti, saliceti, eucalitteti; altri impianti arborei da legno; arboricoltura con essenze forestali di conifere; aree a ricolonizzazione artificiale.
 - Colture erbacee specializzate, aree agroforestali, aree incolte**
Seminativi in aree non irrigue; prati artificiali; seminativi semplici e colture orticole a pieno campo; risaie; vivai; colture in serra; sistemi colturali e particellari complessi; aree prevalentemente occupate da colture agrarie con presenza di spazi naturali importanti; aree agroforestali; aree incolte.



REGIONE AUTONOMA DELLA SARDEGNA
COMUNE DI STINTINO
Provincia di Sassari (SS)



PROGETTO DEFINITIVO PER LA REALIZZAZIONE DI UN IMPIANTO AGROVOLTAICO AVANZATO DENOMINATO STINTINO
Loc. "Pozzo San Nicola", Stintino (SS) - 07040, Sardegna, Italia
Potenza Nominale Impianto FV: 18'146,18 kWp

Committente - Sviluppo progetto FV:

Apollo Solar 3 S.r.l.
Viale della Stazione n. 7 - 39100 Bolzano (BZ)
P.IVA 03187660216, PEC: apollosolar3srl@pecimprese.it

Gruppo di lavoro La SIA S.p.A.

Riccardo Sacconi - Ingegnere Civile
Antonio Dedoni - Ingegnere Idraulico
Alberto Mossa - Archeologo
Simone Manconi - Geologo
Francesco Paolo Pinchera - Biologo

Coordinamento Progettisti

Innova Service S.r.l.
Via Santa Margherita n. 4 - 09124 Cagliari (CA)
P.IVA 03379940921, PEC: innovaserviceca@pec.it

Progettazione Agronomica (La SIA S.p.A.)

Agr. Stefano Atzeni - Agronomo
Agr. Franco Milito - Agronomo
Agr. Rita Bosi - Agronomo

Progettazione Elettrica

Ing. Silvio Matta - Ing. Elettrico

Coordinamento gruppo di lavoro

La SIA S.p.a.
Viale Luigi Schiavonetti n. 286 - Roma (RM)
P.IVA 08207411003, PEC: direzione.lasia@pec.it



Elaborato

INQUADRAMENTO PPR - PIANO PAESAGGISTICO REGIONALE

Codice elaborato TAV_GEN_04 - PPR		Scala 1:25'000	Formato A2	
REV.	DATA	ESEGUITO	VERIFICATO	APPROVATO
00	Febbraio 2024	Ing. Riccardo Sacconi	Innova Service S.r.l.	Apollo Solar 3 S.r.l.

Note