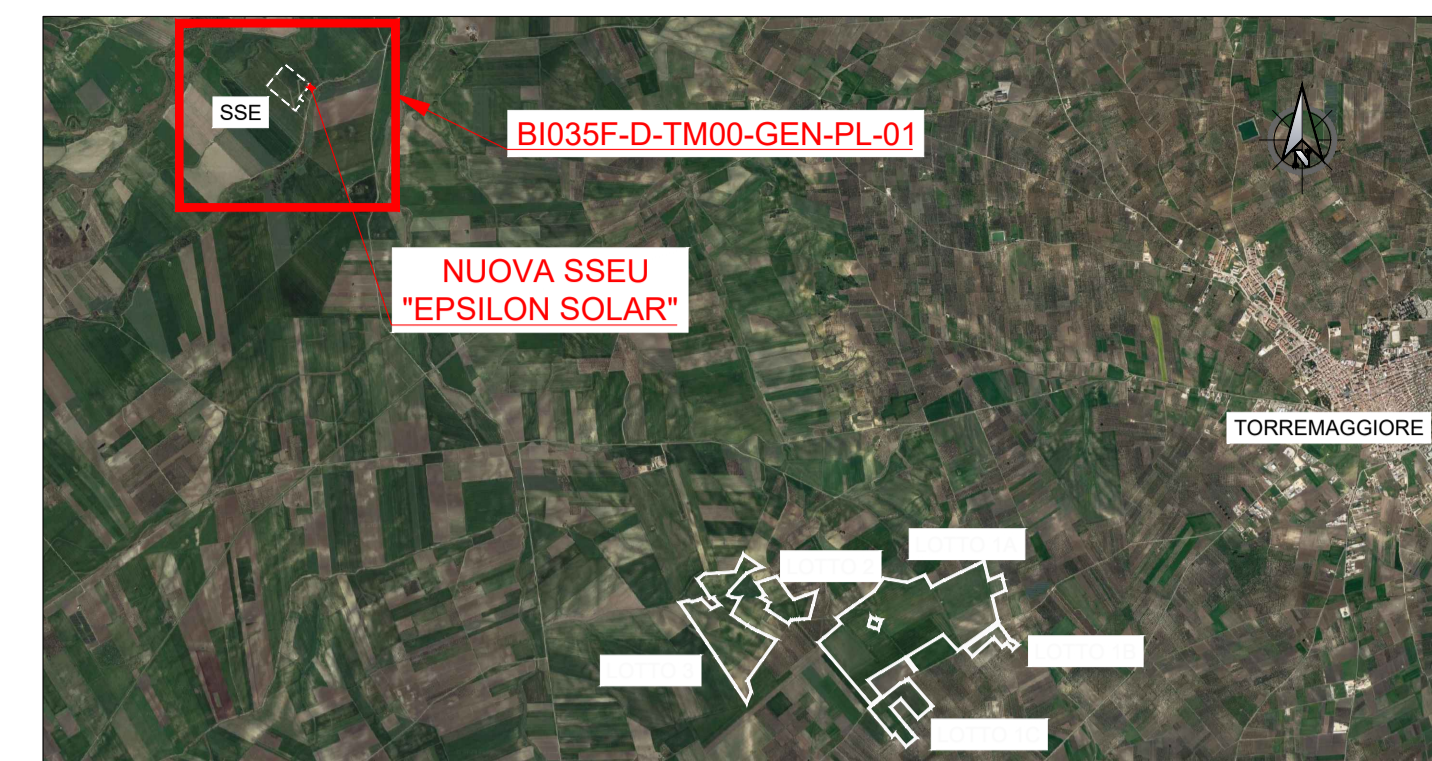


PIANTA CHIAVE



NOTE

1. TUTTE LE DIMENSIONI SONO ESPRESSE IN m SALVO DOVE DIVERSAMENTE SPECIFICATO
2. TUTTE LE QUOTE ALTIMETRICHE SONO ESPRESSE IN m l.m.m.
3. TUTTE LE COORDINATE SONO RIFERITE AL SISTEMA UTM-WGS84 ZONA 33N



**EPSILON
SOLAR S.R.L.**



PROGETTO DEFINITIVO DI UN IMPIANTO AGRO-FOTOVOLTAICO DELLA POTENZA COMPLESSIVA DI 104,4 MWp, E RELATIVE OPERE DI CONNESSIONE ALLA RETE, DOTATO DI SISTEMA DI ACCUMULO CON POTENZA DI 17,6 MW DA REALIZZARSI NEL COMUNE DI TORREMAGGIORE (FG)

PROGETTO DEFINITIVO

COMMITTENTE: EPSILON SOLAR s.r.l.

PROGETTISTA:



Simone Venturini
DIRETTORE TECNICO
Dott. Ing. Simone Venturini

TITOLO ELABORATO:

INQUADRAMENTO DI DETTAGLIO SU ORTOFOTO
NUOVA SSEU "EPSILON SOLAR"

ELABORATO n°:
BI035F-D-TM00-GEN-PL-01-00
NOME FILE:
BI035F-D-TM00-GEN-PL-01-00.DWG
SCALA: 1:2500
DATA: Marzo 2024

REVISIONE	N.	DATA	DESCRIZIONE	ELABORATO	CONTROLLATO	APPROVATO
00	01	Marzo 2024	Emissione	R. Minola	N. Ostoich	S. Venturini
02						
03						
04						

A TERMINI DI LEGGE CI RISERVAMO LA PROPRIETA' DI QUESTO ELABORATO CON DIVIETO DI RIPRODURLO RENDENDOLO NOTO A TERZI ANCHE PARZIALMENTE SENZA NOSTRA AUTORIZZAZIONE



**NUOVA SSEU DI
ALTA TENSIONE
"EPSILON SOLAR"**

VIABILITA' ESISTENTE

SSE

VIABILITA' ESISTENTE