



PERCORSO N° 4 - LINEE MT IN CAVIDOTTO COMUNE, DAI LOTTI 1A, 1B, 1C, 2 E 3 ALLA NUOVA SSEU "EPSILON SOLAR"

INTERFERENZA 1
ATTRAVERSAMENTO
CORSO D'ACQUA ESISTENTE (FOSSO)

VIABILITA' ESISTENTE

VIABILITA' ESISTENTE
INTERPODERALE

LINEA AT-380 KV
FOGGIA - LARINO

VIABILITA' ESISTENTE
INTERPODERALE

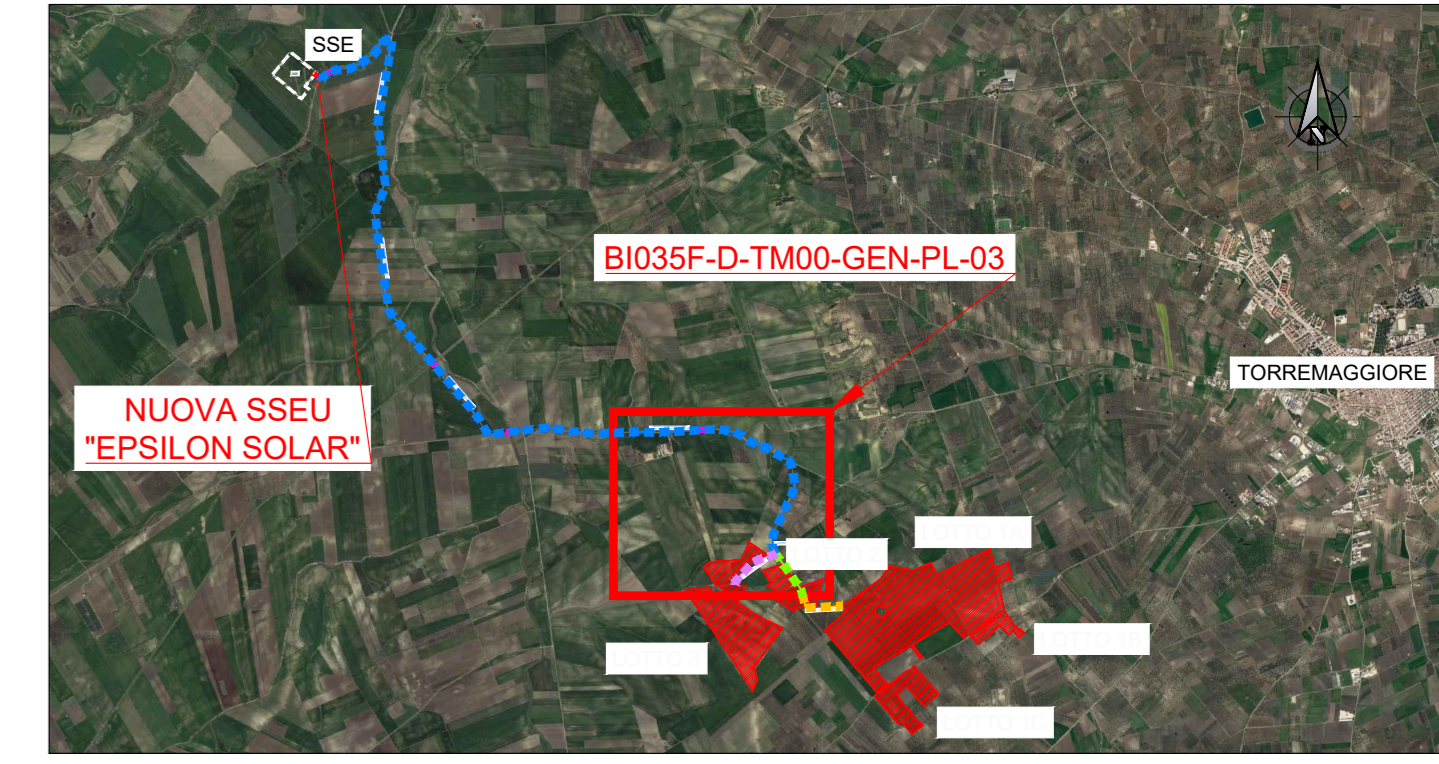
PERCORSO N° 4 - LINEE MT IN CAVIDOTTO COMUNE, DAI LOTTI 1A, 1B, 1C, 2 E 3 ALLA NUOVA SSEU "EPSILON SOLAR"

PERCORSO N° 3 - LINEA MT IN CAVIDOTTO DAL LOTTO 3 ALLA NUOVA SSEU "EPSILON SOLAR"

PERCORSO N° 2 - LINEE MT IN CAVIDOTTO COMUNE DAI LOTTI 1A, 1B, 1C E 2 ALLA NUOVA SSEU "EPSILON SOLAR"

LINEA FO...

PIANTA CHIAVE



NOTE

1. TUTTE LE DIMENSIONI SONO ESPRESSE IN m SALVO DOVE DIVERSAMENTE SPECIFICATO
2. TUTTE LE QUOTE ALTIMETRICHE SONO ESPRESSE IN m l.m.m.
3. TUTTE LE COORDINATE SONO RIFERITE AL SISTEMA UTM-WGS84 ZONA 33N

LEGENDA

- PERCORSO N° 1 - LINEA MT IN CAVIDOTTO DAL LOTTO 1A, 1B E 1C ALLA NUOVA SSEU "EPSILON SOLAR"
- PERCORSO N° 2 - LINEE MT IN CAVIDOTTO COMUNE, DAI LOTTI 1A, 1B, 1C E 2 ALLA NUOVA SSEU "EPSILON SOLAR"
- PERCORSO N° 3 - LINEA MT IN CAVIDOTTO DAL LOTTO 3 ALLA NUOVA SSEU "EPSILON SOLAR"
- PERCORSO N° 4 - LINEE MT IN CAVIDOTTO COMUNE, DAI LOTTI 1A, 1B, 1C, 2 E 3 ALLA NUOVA SSEU "EPSILON SOLAR"
- INTERFERENZE SUI PERCORSI CAVIDOTTI TRA LOTTI E/O SOTTOSERVIZI ESISTENTI



PROGETTO DEFINITIVO DI UN IMPIANTO AGRO-FOTOVOLTAICO DELLA POTENZA COMPLESSIVA DI 104.4 MWp, E RELATIVE OPERE DI CONNESSIONE ALLA RETE, DOTATO DI SISTEMA DI ACCUMULO CON POTENZA DI 17,6 MW DA REALIZZARSI NEL COMUNE DI TORREMAGGIORE (FG)

PROGETTO DEFINITIVO

COMMITTENTE: EPSILON SOLAR s.r.l.

PROGETTISTA:

TITOLO ELABORATO: INQUADRAMENTO SU ORTOFOTO PERCORSO CAVIDOTTO MT DA IMPIANTO FV ALLA NUOVA SSEU "EPSILON SOLAR" Tav 2/5

N.	DATA	DESCRIZIONE	ELABORATO	CONTROLLATO	APPROVATO
01	Marzo 2024	Emissione	R. Minola	N. Ostolich	S. Venturini
02					
03					
04					