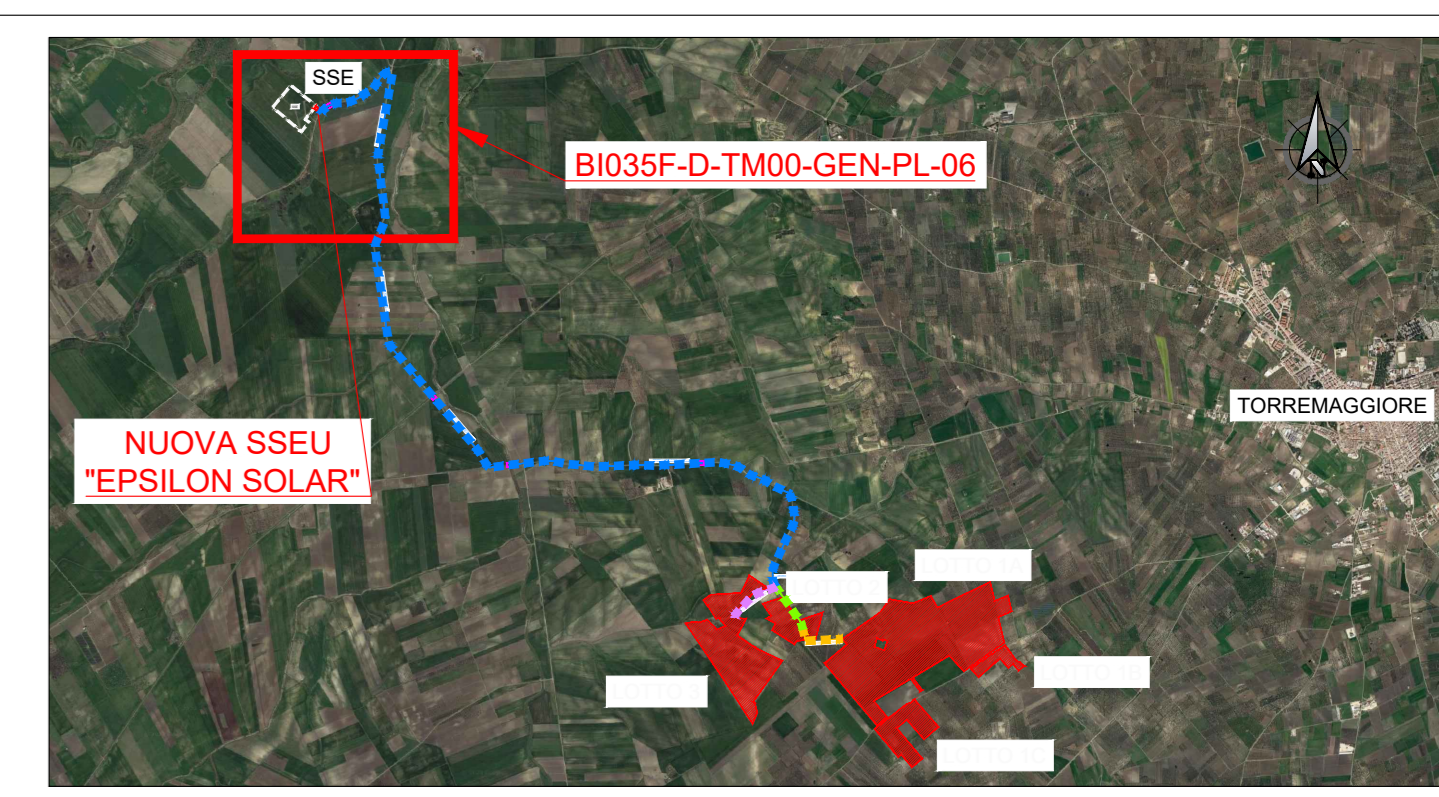




PIANTA CHIAVE

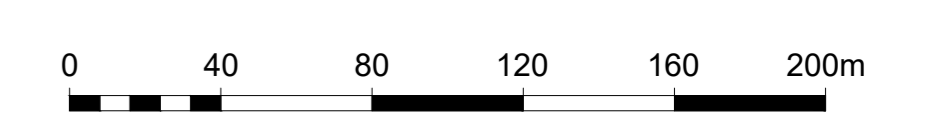


NOTE

1. TUTTE LE DIMENSIONI SONO ESPRESSE IN m SALVO DOVE DIVERSAMENTE SPECIFICATO
2. TUTTE LE QUOTE ALTIMETRICHE SONO ESPRESSE IN m l.m.m.
3. TUTTE LE COORDINATE SONO RIFERITE AL SISTEMA UTM-WGS84 ZONA 33N

LEGENDA

- PERCORSO N° 1 - LINEA MT. IN CAVIDOTTO DAL LOTTO 1A, 1B E 1C ALLA NUOVA SSEU "EPSILON SOLAR"
- PERCORSO N° 2 - LINEE MT. IN CAVIDOTTO COMUNE, DAI LOTTI 1A, 1B, 1C E 2 ALLA NUOVA SSEU "EPSILON SOLAR"
- PERCORSO N° 3 - LINEA MT. IN CAVIDOTTO DAL LOTTO 3 ALLA NUOVA SSEU "EPSILON SOLAR"
- PERCORSO N° 4 - LINEE MT. IN CAVIDOTTO COMUNE, DAI LOTTI 1A, 1B, 1C, 2 E 3 ALLA NUOVA SSEU "EPSILON SOLAR"
- INTERFERENZE SUI PERCORSI CAVIDOTTI TRA LOTTI E/O SOTTOSERVIZI ESISTENTI

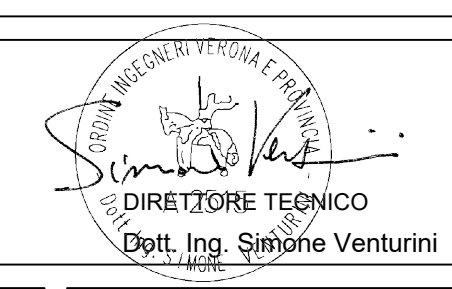


PROGETTO DEFINITIVO DI UN IMPIANTO AGRO-FOTOVOLTAICO DELLA POTENZA COMPLESSIVA DI 104.4 MWp, E RELATIVE OPERE DI CONNESSIONE ALLA RETE, DOTATO DI SISTEMA DI ACCUMULO CON POTENZA DI 17,6 MW DA REALIZZARSI NEL COMUNE DI TORREMAGGIORE (FG)

PROGETTO DEFINITIVO

COMMITTENTE: EPSILON SOLAR s.r.l.

PROGETTISTA:



TITOLO ELABORATO: INQUADRAMENTO SU ORTOFOTO PERCORSO CAVIDOTTO MT DA IMPIANTO FV ALLA NUOVA SSEU "EPSILON SOLAR" Tav 5/5

ELABORATO n°: B1035F-D-TM00-GEN-PL-06-00
 NOME FILE: B1035F-D-TM00-GEN-PL-06-00.DWG
 SCALA: 1:2000
 DATA: Marzo 2024

N.	DATA	DESCRIZIONE	ELABORATO	CONTROLLATO	APPROVATO
00	Marzo 2024	Emissione	R. Minola	N. Ostolich	S. Venturini
01					
02					
03					
04					

A TITOLO DI LEGGE SI RISERVA LA PROPRIETA' DI QUESTO ELABORATO CON DIRITTO DI RIPRODUZIONE RENDENDOLO NOTO A TERZI ANCHE INAVVOLUNTARIAMENTE SENZA NOSTRA AUTORIZZAZIONE