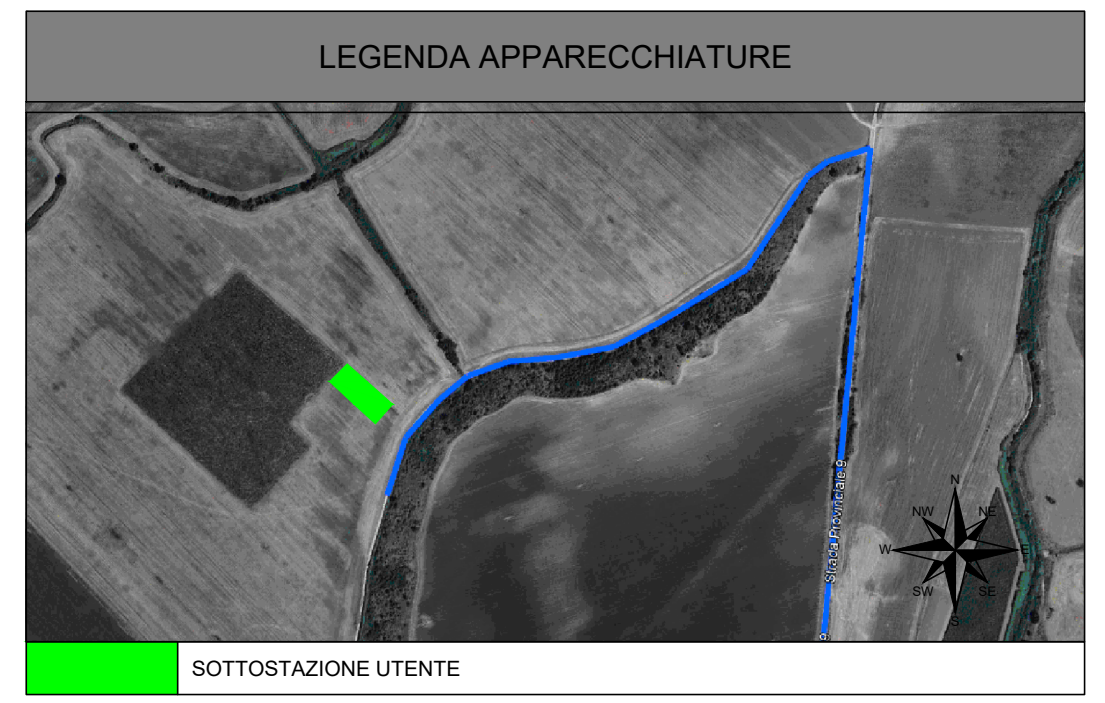
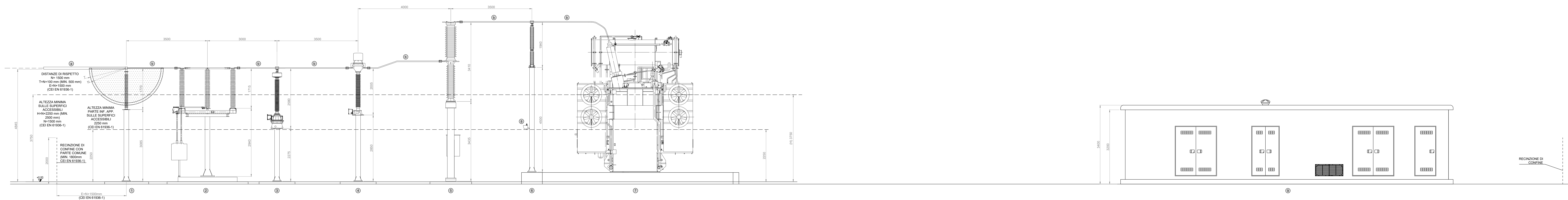


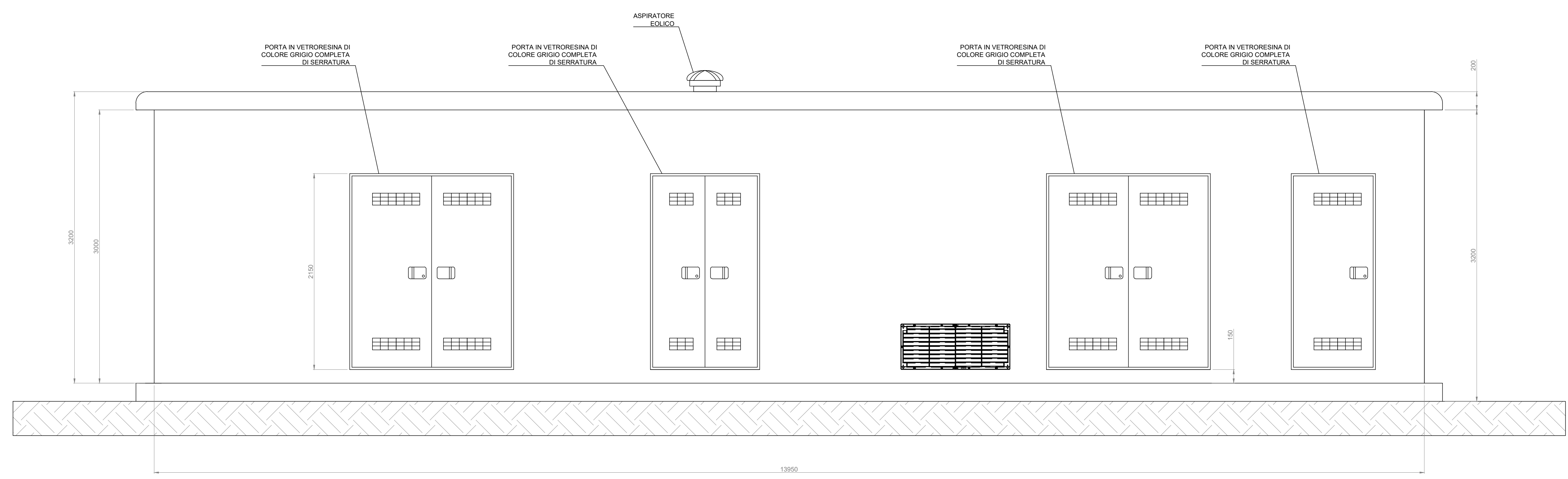
STALLO AT - VISTA LATERALE  
SCALA 1:50



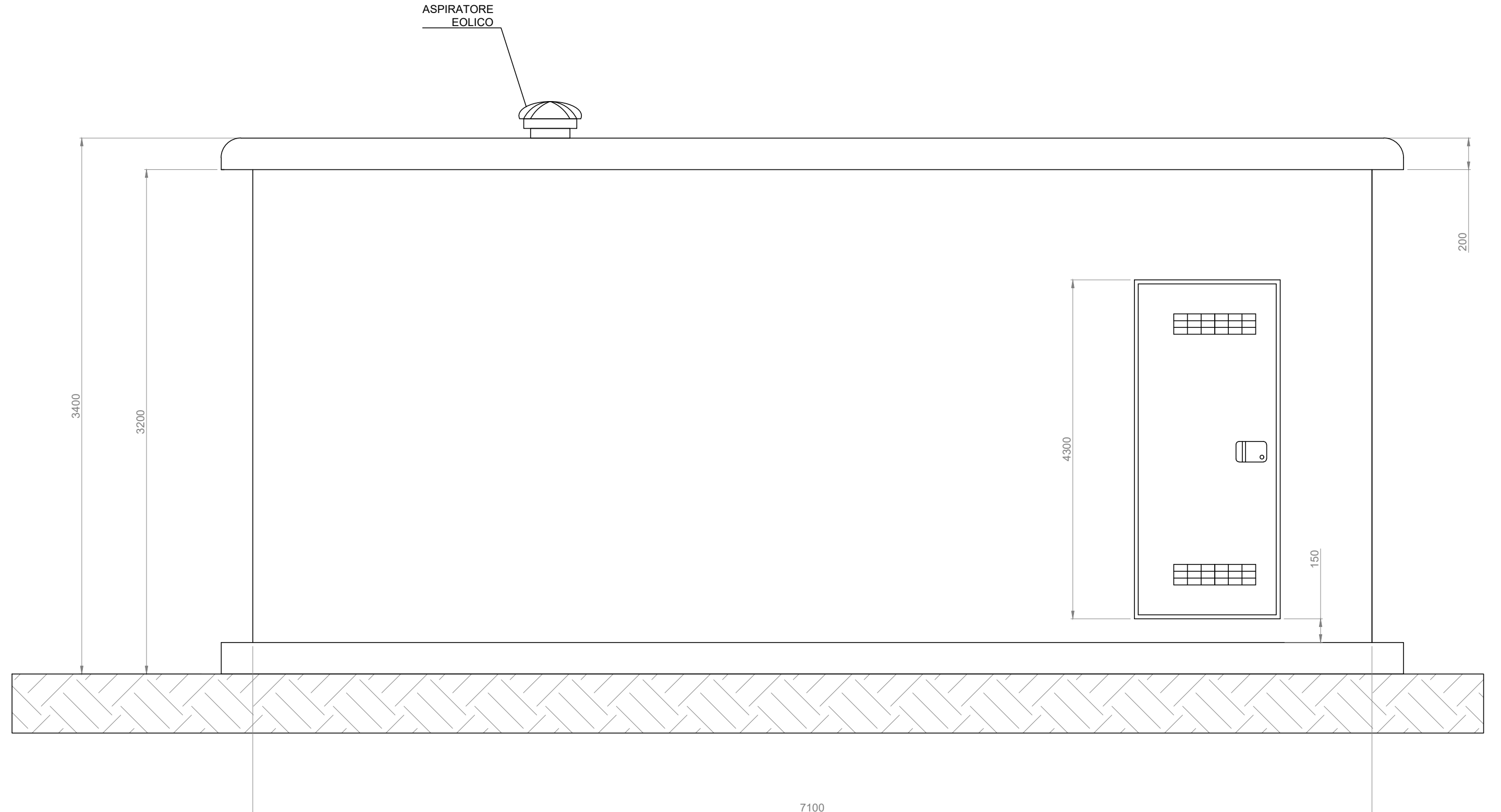
LEGENDA APPARECCHIATURE

1	COLONNINO ROMPRITTA
2	SEZIONATORE ORIZZONTALE CON LAME DI MESSA A TERRA
3	TRASFORMATORE DI TENSIONE INDUSTRIO TV
4	TRASFORMATORE DI CORRENTE TA
5	INTERRUTTORE AT AD APERTURA TRIPOLARE
6	SCARICATORE
7	TRASFORMATORE ATMT
8	CONTASCARICHE
9	EDIFICIO DI STAZIONE
10	CONDUTTORE TUBOLARE Ø100x8 mm
11	CONDUTTORE TUBOLARE Ø40x30 mm

PROSPETTO FRONTALE EDIFICIO  
SCALA 1:25



PROSPETTO LATERALE EDIFICIO  
SCALA 1:25



PROGETTO DEFINITIVO DI UN IMPIANTO AGRO-FOTOVOLTAICO DELLA POTENZA COMPLESSIVA DI 114,4 MWp, E RELATIVE OPERE DI CONNESSIONE ALLA RETE, DOTATO DI SISTEMA DI ACCUMULO CON POTENZA DI 17,6 MW DA REALIZZARSI NEL COMUNE DI TORREMAGGIORE (FG)

PROGETTO DEFINITIVO

COMMITTENTE: EPSILON SOLAR s.r.l.

PROGETTISTA:

TITOLO ELABORATO: SSE UTENTE MT/AT 30/132kV - PROSPETTI E SEZIONI

ELABORATO IN: EPSILON 7800-MP-PL-13-00

NOME FILE: EPSILON-7800-MP-PL-13-00.dwg

SCALA: VARI

DATA: Marzo 2024

REVISIONE	N.	DATA	DESCRIZIONE	ELABORATO	CONTROLLATO	APPROVATO
01	01	Marzo 2024	Emissione	N. Delella	M. Palarese	S. Venturi
02						
03						
04						