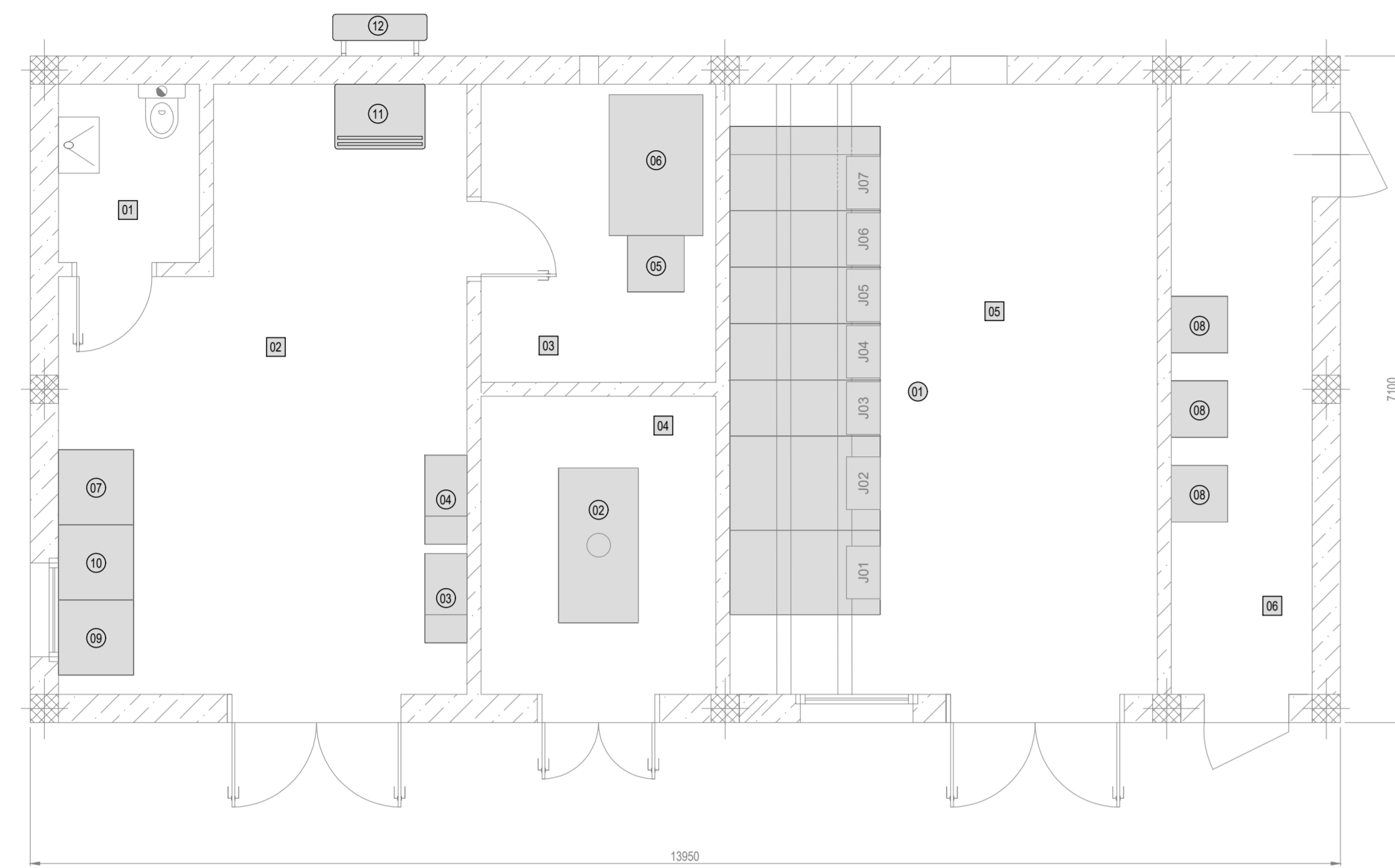
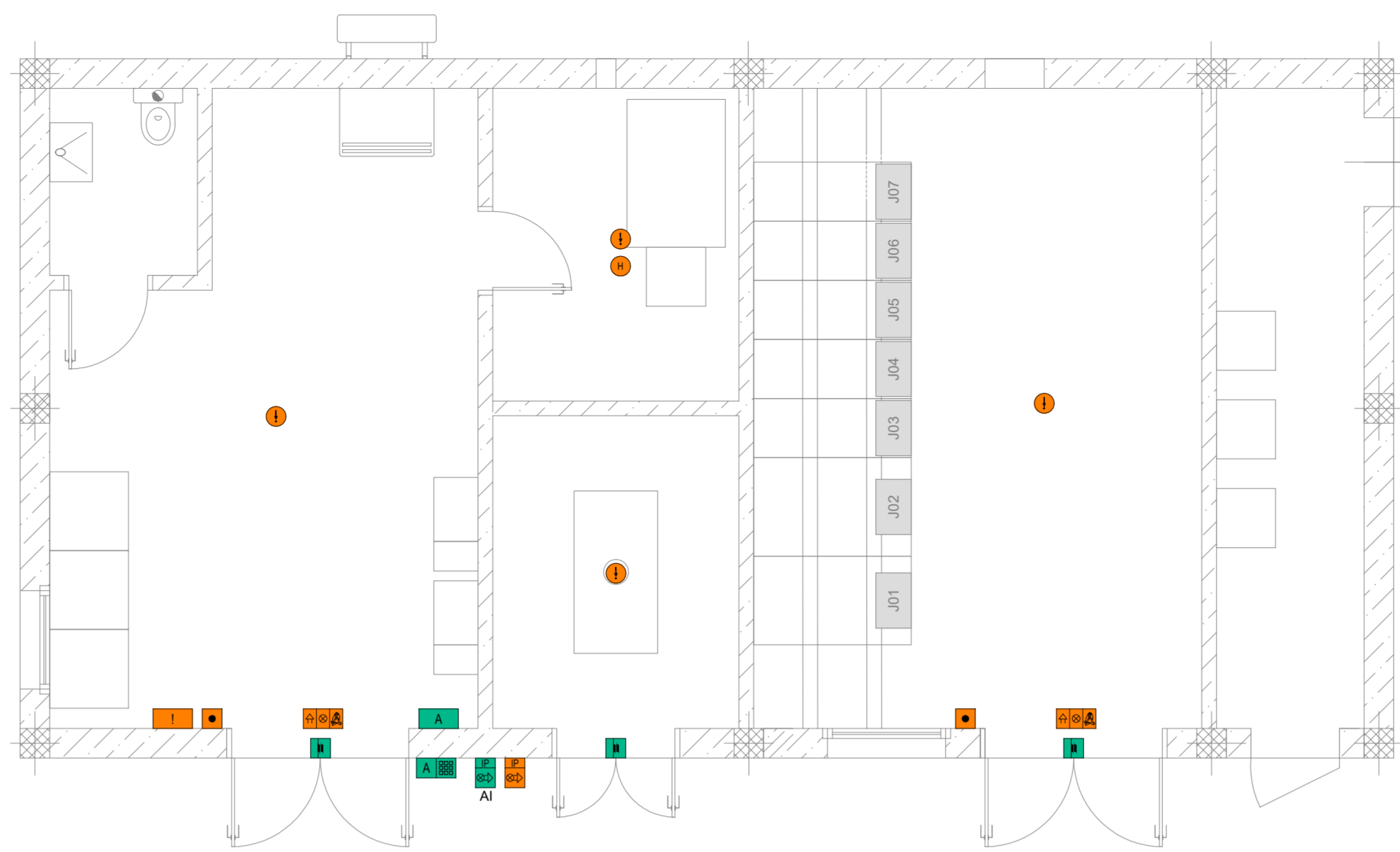


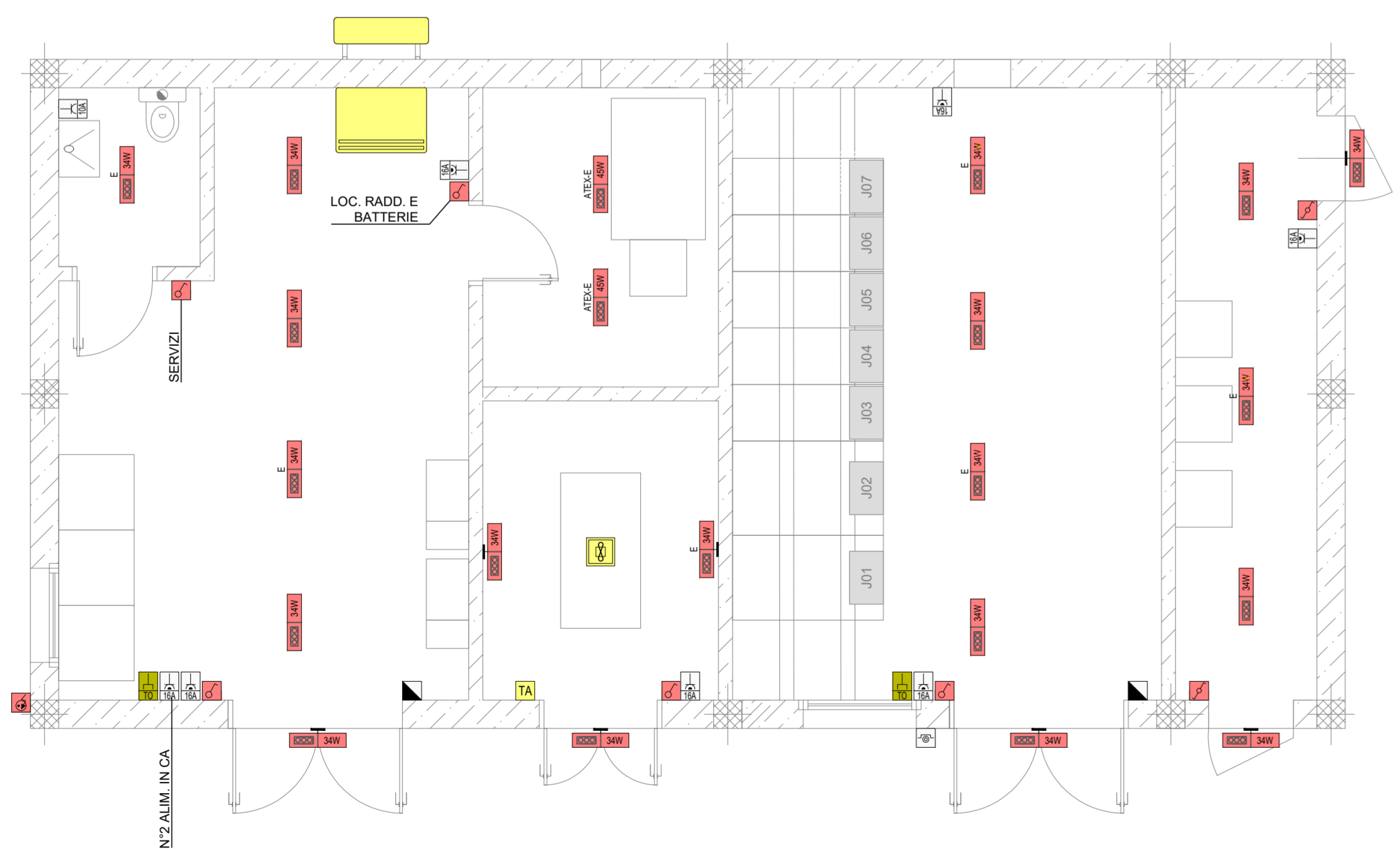
PIANTA CON DISPOSIZIONE APPARECCHIATURE



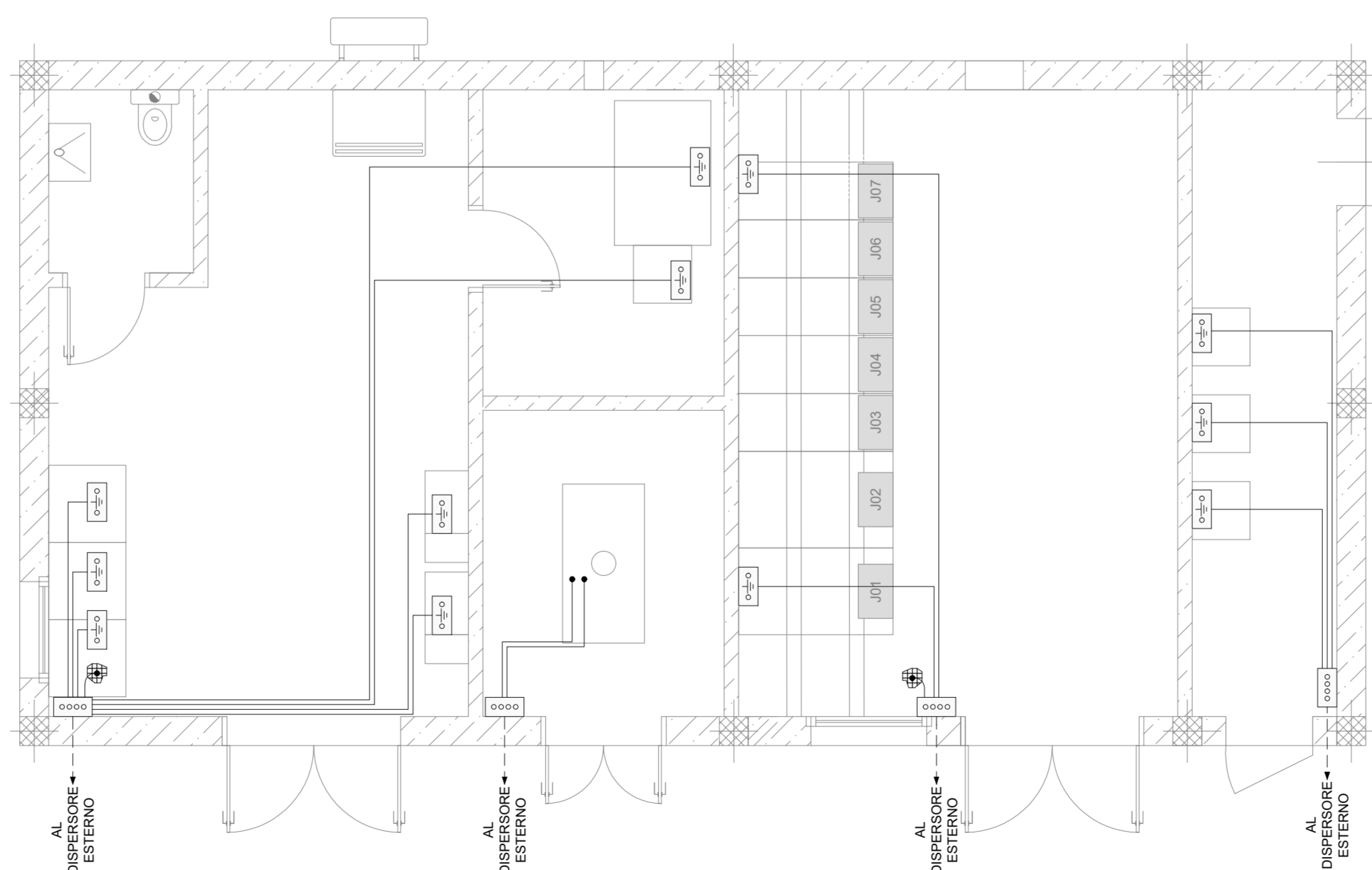
PIANTA CON DISPOSIZIONE IMPIANTI SPECIALI



PIANTA CON DISPOSIZIONE IMPIANTI LUCE, DATI, FM E VENTILAZIONE/CDZ



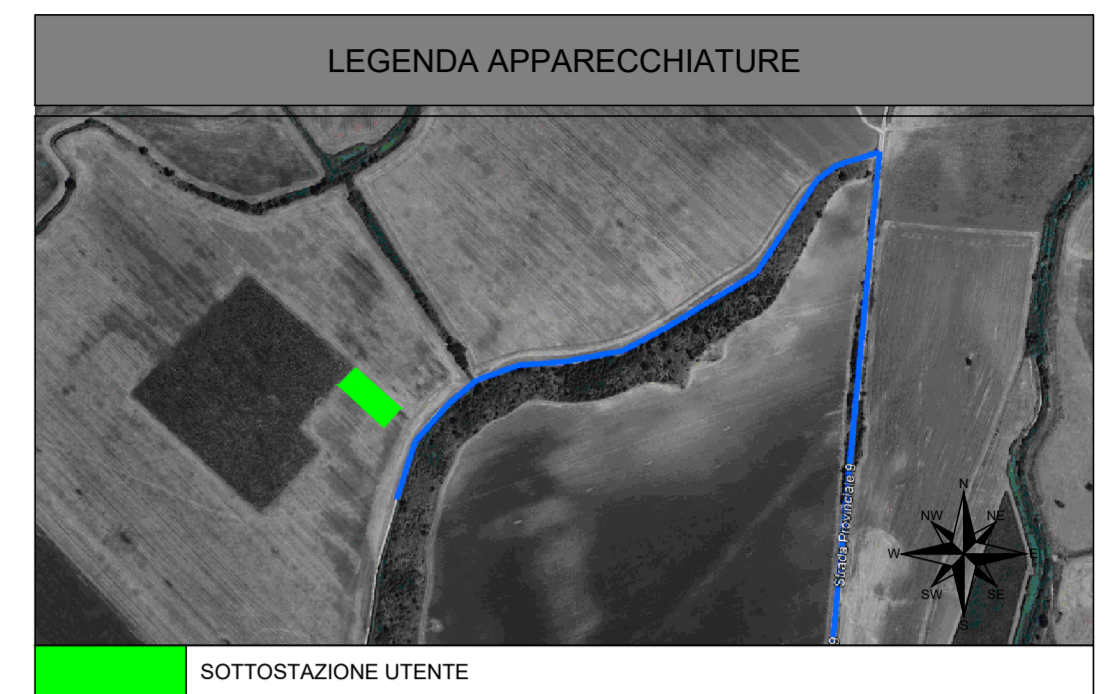
PIANTA CON DISPOSIZIONE IMPIANTO DI TERRA INTERNO



LEGENDA APPARECCHIATURE	
[Symbol]	APPARECCHIO ILLUMINANTE IN POLICARBONATO, LED 4000 K, POTENZA 34/40 W, FLUSSO 4328/3234 lm, GRADO PROTEZIONE IP66, IK08, INSTALLAZIONE A PLAFONE, EVENTUALMENTE COMPLETA DI GRUPPO AUTONOMO PER FUNZIONAMENTO IN EMERGENZA AUTONOMA 1 h (INDICATA CON LA SIGLA "E")
[Symbol]	APPARECCHIO ILLUMINANTE IN ACCIAIO CON VETRO TRASPARENTE, LED 4000 K, POTENZA 45 W, FLUSSO 6000 lm, GRADO PROTEZIONE IP66, IK08, INSTALLAZIONE A PLAFONE, COMPLETA DI GRUPPO AUTONOMO PER FUNZIONAMENTO IN EMERGENZA AUTONOMA 1 h - CLASSIFICAZIONE ATEX
[Symbol]	INTERRUTTORE A VISTA UNIPOLARE
[Symbol]	DEVIATORE A VISTA UNIPOLARE
[Symbol]	SENSORE CREPUSCOLARE A VISTA
[Symbol]	QUADRETTO PRESE FM INTERBLOCATE CON FUSIBILE E INTERRUTTORE DIFFERENZIALE GENERALE (2P+T 16A, 3P+N+T 16A)
[Symbol]	PRESA CIVILE UNIVERSALE A VISTA 16A (TERRA LATERALE E CENTRALE)
[Symbol]	PULSANTE AD ACCESSO PROTETTO (CON VETRO DI PROTEZIONE) A VISTA
[Symbol]	PRESA IMPIANTI DI TELECOMUNICAZIONE TIPO RJ45 A VISTA
[Symbol]	TERMOSTATO AMBIENTE
[Symbol]	COLLEGAMENTO DI TERRA AI FERRI DI ARMATURA, FONDAZIONI, RETE ELETTROSALDATA - CAVO GIV - 25 mm ²
[Symbol]	COLLETTORE DI TERRA
[Symbol]	SBARRA PE DEL QUADRO ELETTRICO
[Symbol]	TORRINO EOLICO DI ESTRAZIONE ARIA
[Symbol]	CENTRALINA CONTROLLO ALLARMI ANTINTRUSIONE
[Symbol]	RIVELATORE A CONTATTO MAGNETICO
[Symbol]	PUNTO ATTIVAZIONE/DISATTIVAZIONE ALLARME CON TASTIERA
[Symbol]	SIRENA ALLARME ANTINTRUSIONE CON AVVISATORE OTTICO CON GRADO DI PROTEZIONE IP-55
[Symbol]	PULSANTE MANUALE ALLARME INCENDIO
[Symbol]	PUNTO SENSORE RIVELAZIONE FUMO
[Symbol]	PUNTO SENSORE IDROGENO
[Symbol]	TARGA OTTICO-ACUSTICO CON SCRITTA "ALLARME INCENDIO"
[Symbol]	SIRENA ALLARME INCENDIO CON AVVISATORE OTTICO CON GRADO DI PROTEZIONE IP-55
[Symbol]	CENTRALINA RIVELATORI FUMO/INCENDIO

LEGENDA LOCALI	
[Symbol]	SERVIZI IGIENICI
[Symbol]	LOCALE QUADRI CONTROLLO E PROTEZIONI
[Symbol]	LOCALE BATTERIE
[Symbol]	LOCALE TRASFORMATORE SERVIZI AUSILIARI
[Symbol]	LOCALE MEDIA TENSIONE
[Symbol]	LOCALE MISURE

LEGENDA APPARECCHIATURE	
[Symbol]	QUADRO DI MEDIA TENSIONE
[Symbol]	TRASFORMATORE SERVIZI AUSILIARI
[Symbol]	QUADRO ELETTRICO BT SERVIZI AUSILIARI AC
[Symbol]	QUADRO ELETTRICO BT SERVIZI AUSILIARI DC
[Symbol]	RADDRIZZATORE - CARICA BATTERIA 110Vdc
[Symbol]	BATTERIE RADDRIZZATORE 110Vdc
[Symbol]	QUADRO PROTEZIONE E CONTROLLO
[Symbol]	QUADRO MISURE
[Symbol]	QUADRO UPDM
[Symbol]	QUADRO SCADA E RTU
[Symbol]	UNITA' DI CONDIZIONAMENTO INTERNA
[Symbol]	UNITA' DI CONDIZIONAMENTO ESTERNA



LEGENDA COLORI IMPIANTI	
[Color]	IMPIANTI FORZA MOTRICE (FM)
[Color]	APPARECCHIATURA DI BT E MT
[Color]	IMPIANTI DI ILLUMINAZIONE (IL)
[Color]	IMPIANTI DI CONTROLLO ACCESSI
[Color]	IMPIANTI SPECIALI DI COMUNICAZIONE (RETE DATIRADIO)
[Color]	IMPIANTI RIVELAZIONE INCENDIO (RI)
[Color]	IMPIANTI VENTILAZIONE/CDZ

EPSILON SOLAR S.R.L.



PROGETTO DEFINITIVO DI UN IMPIANTO AGRO-FOTOVOLTAICO DELLA POTENZA COMPLESSIVA DI 104.4 MWp, E RELATIVE OPERE DI CONNESSIONE ALLA RETE, DOTATO DI SISTEMA DI ACCUMULO CON POTENZA DI 17.6 MW DA REALIZZARSI NEL COMUNE DI TORREMAGGIORE (FG)

PROGETTO DEFINITIVO

COMMITTENTE: EPSILON SOLAR s.r.l.

PROGETTISTA: **CECITAL**

ELABORATO N°: B1035F-D-TM00-IMP-PL-15-00
 NOME FILE: B1035F-D-TM00-IMP-PL-15-00.dwg
 SCALA: 1:50
 DATA: Marzo 2024

TITOLO ELABORATO: **SSE UTENTE MT/AT 30/132KV - PIANTE FABBRICATO E IMPIANTI**

REVISIONE	N.	DATA	DESCRIZIONE	ELABORATO	CONTROLLATO	APPROVATO
00	01	Marzo 2024	Emissione	N. Ostich	M. Palvarini	S. Venturini
01						
02						
03						
04						

A TERMINE DI LEGGE SI RISERVA LA PROPRIETA' DI QUESTO ELABORATO CON DIVIETO DI RIPRODURLO RENDENDOLO NOTO A TERZI ANCHE PARZIALMENTE SENZA NOSTRA AUTORIZZAZIONE