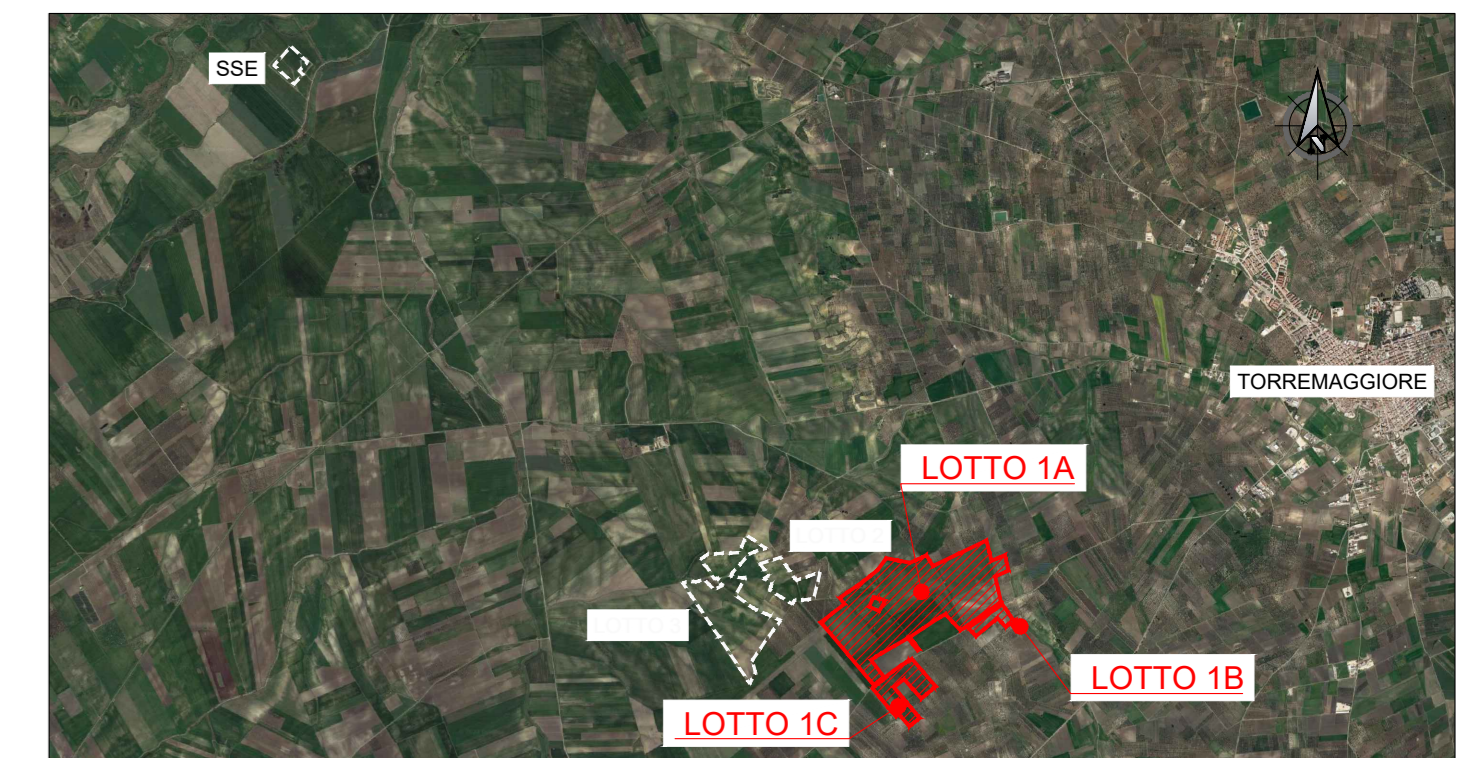


PIANTA CHIAVE

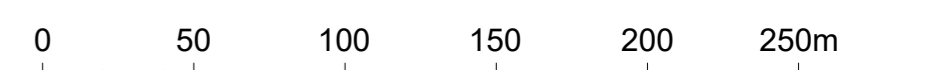


NOTE

1. TUTTE LE DIMENSIONI SONO ESPRESSE IN m SALVO DOVE DIVERSAMENTE SPECIFICATO
2. TUTTE LE QUOTE ALTIMETRICHE SONO ESPRESSE IN m l.m.m.
3. TUTTE LE COORDINATE SONO RIFERITE AL SISTEMA UTM-WGS84 ZONA 33N

LEGENDA

AREA DI PROGETTO



EPSILON SOLAR S.R.L.



PROGETTO DEFINITIVO DI UN IMPIANTO AGRO-FOTOVOLTAICO DELLA POTENZA COMPLESSIVA DI 104.4 MWp, E RELATIVE OPERE DI CONNESSIONE ALLA RETE, DOTATO DI SISTEMA DI ACCUMULO CON POTENZA DI 17,6 MW DA REALIZZARSI NEL COMUNE DI TORREMAGGIORE (FG)

PROGETTO DEFINITIVO

COMMITTENTE: EPSILON SOLAR s.r.l.

PROGETTISTA:



INGEGNERE TECNICO
Dott. Ing. Stefano Venturini

TITOLO ELABORATO:

COROGRAFIE - INQUADRAMENTI
INQUADRAMENTO DI DETTAGLIO
LOTTO 1 RILIEVO TOPOGRAFICO

ELABORATO n°:
B035F-D-TM01-GEN-PL-03
NOME FILE:
B035F-D-TM01-GEN-PL-03-00.DWG
SCALA: 1:2500
DATA: Marzo 2024

N.	DATA	DESCRIZIONE	ELABORATO	CONTROLLATO	APPROVATO
00	Marzo 2024	Emissione	R. Minola	N. Ostolich	S. Venturini
01					
02					
03					
04					

A TENERE IN LEGGE E RISERVANDO LA PROPRIETA' DI QUESTO ELABORATO CON DIRITTO DI RIPRODUZIONE RENDENDOLO NOTO A TERZI ANCHE FAVOREVOLMENTE SENZA NOSTRA AUTORIZZAZIONE

