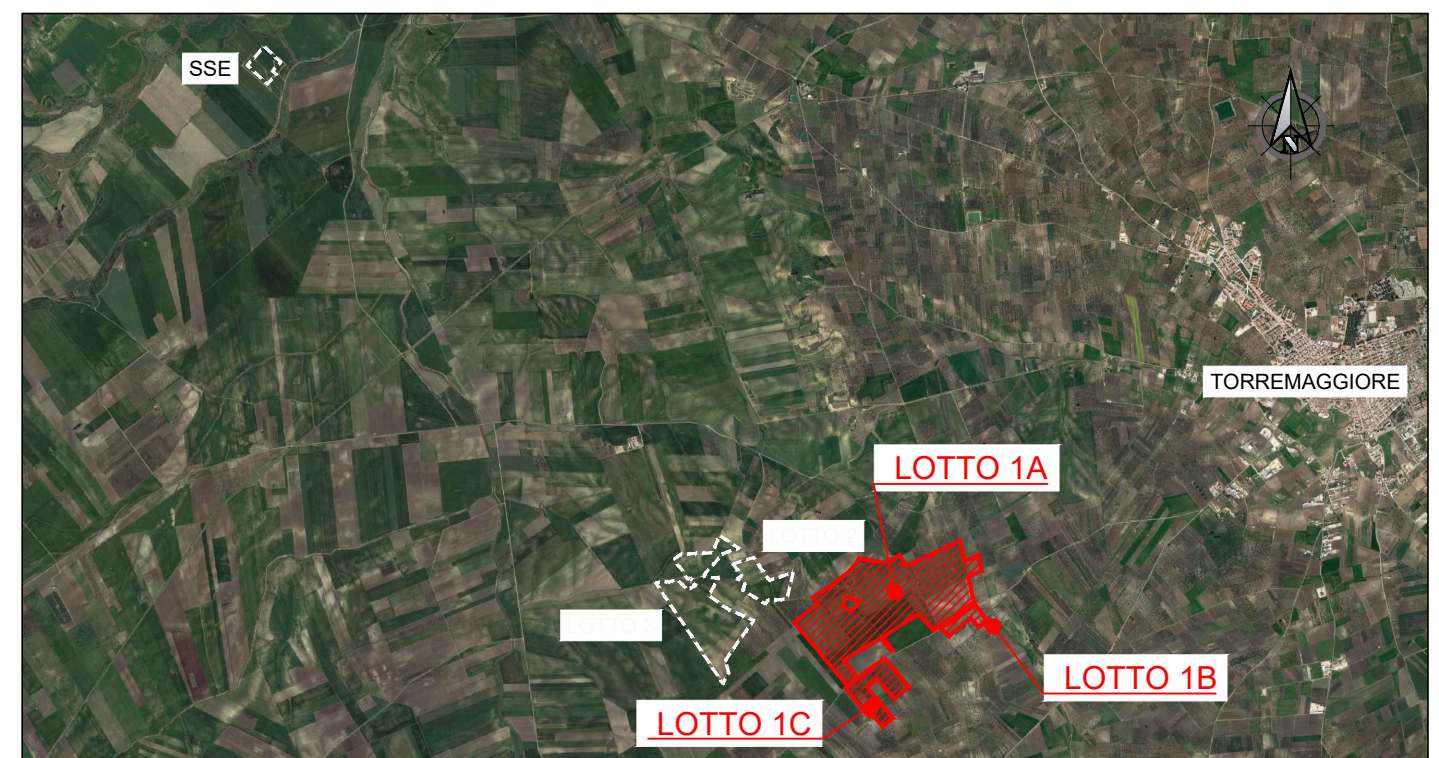


PIANTA CHIAVE



NOTE

1. TUTTE LE DIMENSIONI SONO ESPRESSE IN m SALVO DOVE DIVERSAMENTE SPECIFICATO
2. TUTTE LE QUOTE ALTIMETRICHE SONO ESPRESSE IN m l.m.m.
3. TUTTE LE COORDINATE SONO RIFERITE AL SISTEMA UTM-WGS84 ZONA 33N

LEGENDA

Angle min., %	Angle max., %	Distribution, %	Color
0.00	0.00	3.15	
0.00	5.00	68.46	
5.00	10.00	11.78	
10.00	15.00	6.79	
15.00	20.00	4.68	
20.00	142.81	5.15	



EPSILON SOLAR S.R.L.



PROGETTO DEFINITIVO DI UN IMPIANTO AGRO-FOTOVOLTAICO DELLA POTENZA COMPLESSIVA DI 104.4 MWp, E RELATIVE OPERE DI CONNESSIONE ALLA RETE, DOTATO DI SISTEMA DI ACCUMULO CON POTENZA DI 17,6 MW DA REALIZZARSI NEL COMUNE DI TORREMAGGIORE (FG)

PROGETTO DEFINITIVO

COMMITTENTE: EPSILON SOLAR s.r.l.

PROGETTISTA:



INGEGNERE TECNICO  
Dott. Ing. Stefano Venturini

TITOLO ELABORATO:

PLANIMETRIA DI DETTAGLIO  
LAYOUT DI PROGETTO LOTTO 1  
PENDENZE NORD-SUD

ELABORATO n°:  
B035F-D-TM01-GEN-PL-08  
NOME FILE:  
B035F-D-TM01-GEN-PL-08-00.DWG  
SCALA: 1:2500  
DATA: Marzo 2024

N.	DATA	DESCRIZIONE	ELABORATO	CONTROLLATO	APPROVATO
00	Marzo 2024	Emissione	R. Minola	N. Ostalich	S. Venturini
01					
02					
03					
04					

A TERMI DI LEGGE SI RISERVA LA PROPRIETA' DI QUESTO ELABORATO CON DIVIETO DI RIPRODURRE, RENDENDOLO NOTO A TERZI NICHIE PARZIALMENTE SENZA NOSTRA AUTORIZZAZIONE