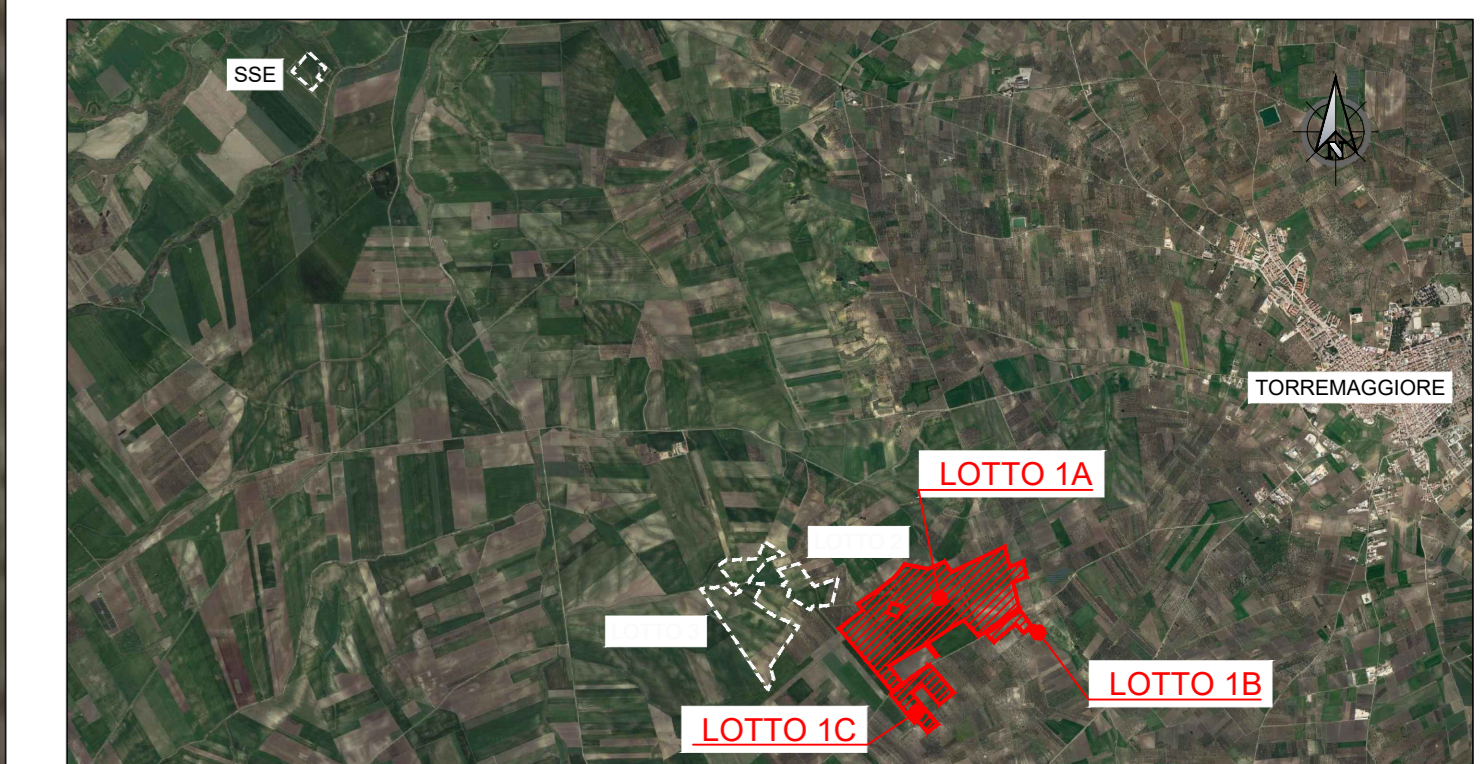


PIANTA CHIAVE

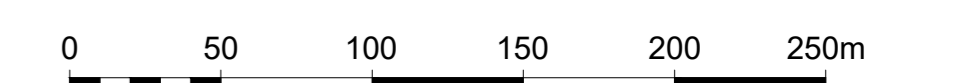


NOTE

1. TUTTE LE DIMENSIONI SONO ESPRESSE IN m SALVO DOVE DIVERSAMENTE SPECIFICATO
2. TUTTE LE QUOTE ALTIMETRICHE SONO ESPRESSE IN m l.m.m.
3. TUTTE LE COORDINATE SONO RIFERITE AL SISTEMA UTM-WGS84 ZONA 33N

LEGENDA

Angle min., %	Angle max., %	Distribution, %	Color
0.00	0.00	3.88	
0.00	5.00	67.64	
5.00	10.00	13.99	
10.00	15.00	7.15	
15.00	20.00	4.86	
20.00	142.81	2.48	



EPSILON SOLAR S.R.L.



PROGETTO DEFINITIVO DI UN IMPIANTO AGRO-FOTOVOLTAICO DELLA POTENZA COMPLESSIVA DI 104.4 MWp, E RELATIVE OPERE DI CONNESSIONE ALLA RETE, DOTATO DI SISTEMA DI ACCUMULO CON POTENZA DI 17,6 MW DA REALIZZARSI NEL COMUNE DI TORREMAGIORE (FG)

PROGETTO DEFINITIVO

COMMITTENTE: EPSILON SOLAR s.r.l.

PROGETTISTA:



TITOLO ELABORATO:

PLANIMETRIA DI DETTAGLIO
LAYOUT DI PROGETTO LOTTO 1
PENDENZE EST-OVEST

ELABORATO n°:

B035F-D-TM01-GEN-PL-11

NOME FILE:

B035F-D-TM01-GEN-PL-11-00.DWG

SCALA:

1:2500

DATA:

Marzo 2024

N.	DATA	DESCRIZIONE	ELABORATO	CONTROLLATO	APPROVATO
00	Marzo 2024	Emissione	R. Minola	N. Ostalich	S. Venturini
01					
02					
03					
04					