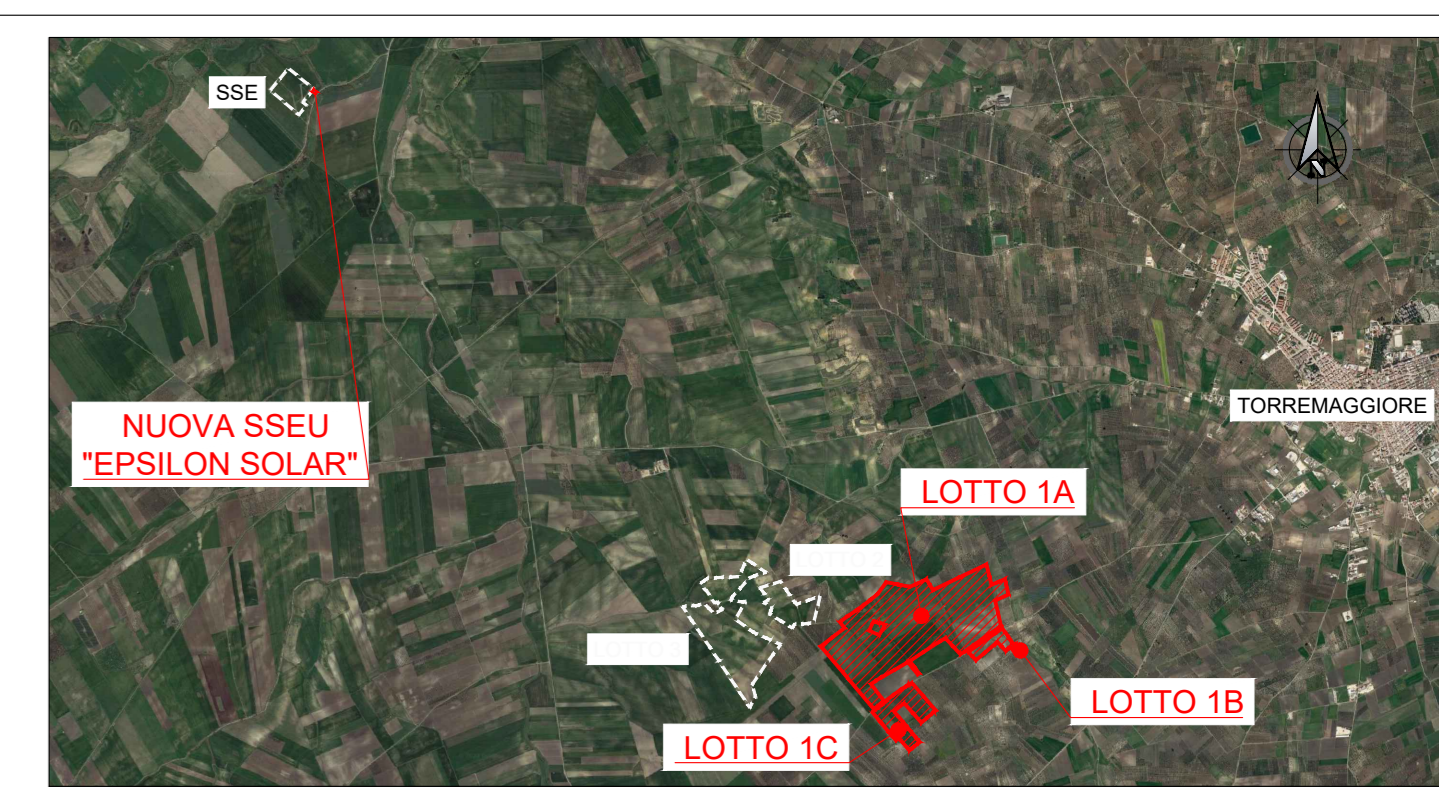


PIANTA CHIAVE

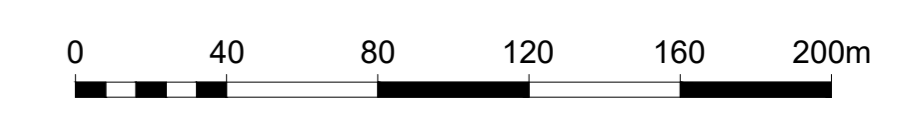


NOTE

1. TUTTE LE DIMENSIONI SONO ESPRESSE IN m SALVO DOVE DIVERSAMENTE SPECIFICATO
2. TUTTE LE QUOTE ALTIMETRICHE SONO ESPRESSE IN m l.m.m.
3. TUTTE LE COORDINATE SONO RIFERITE AL SISTEMA UTM-WGS84 ZONA 33N

LEGENDA

- APPARECCHIO ILLUMINANTE DI TIPO STRADALE MONTATO SU PALO h = 5m FUORI TERRA
- QUADRO MONTATO SU PALO CONTENETE MEDIA CONVERTER TVCC E SWITCH POE
- SENSORE METEOROLOGICO
- MODULO DI CONTROLLO DELLA POSIZIONE DEI TRACKER
- n.1 CAVIDOTTO Ø 90mm (LL)
n.1 CAVIDOTTO Ø 90mm (AUX)



PROGETTO DEFINITIVO DI UN IMPIANTO AGRO-FOTOVOLTAICO DELLA POTENZA COMPLESSIVA DI 104.4 MWp, E RELATIVE OPERE DI CONNESSIONE ALLA RETE, DOTATO DI SISTEMA DI ACCUMULO CON POTENZA DI 17,6 MW DA REALIZZARSI NEL COMUNE DI TORREMAGGIORE (FG)

PROGETTO DEFINITIVO

COMMITTENTE: EPSILON SOLAR s.r.l.

PROGETTISTA:

ELABORATO N°:

DIRETTORE TECNICO:

TITOLO ELABORATO: PLANIMETRIE IMPIANTO
PREDISPOSIZIONE GENERALE DI CAMPO FV LOTTO 1
PREDISPOSIZIONE IMPIANTI SPECIALI
(ILLUMINAZIONE, VIDEOSORVEGLIANZA)

ELABORATO N°: B035F-0-TM01-MP-PL-02
NOME FILE: B035F-0-TM01-MP-PL-02-00.DWG
SCALA: 1:2000
DATA: Marzo 2024

N.	DATA	DESCRIZIONE	ELABORATO	CONTROLLATO	APPROVATO
00	Marzo 2024	Emissione	R. Minola	N. Ostolich	S. Venturini
01					
02					
03					
04					

PARTICOLARE APPARECCHIO ILLUMINANTE TIPOLOGIA STRADALE

