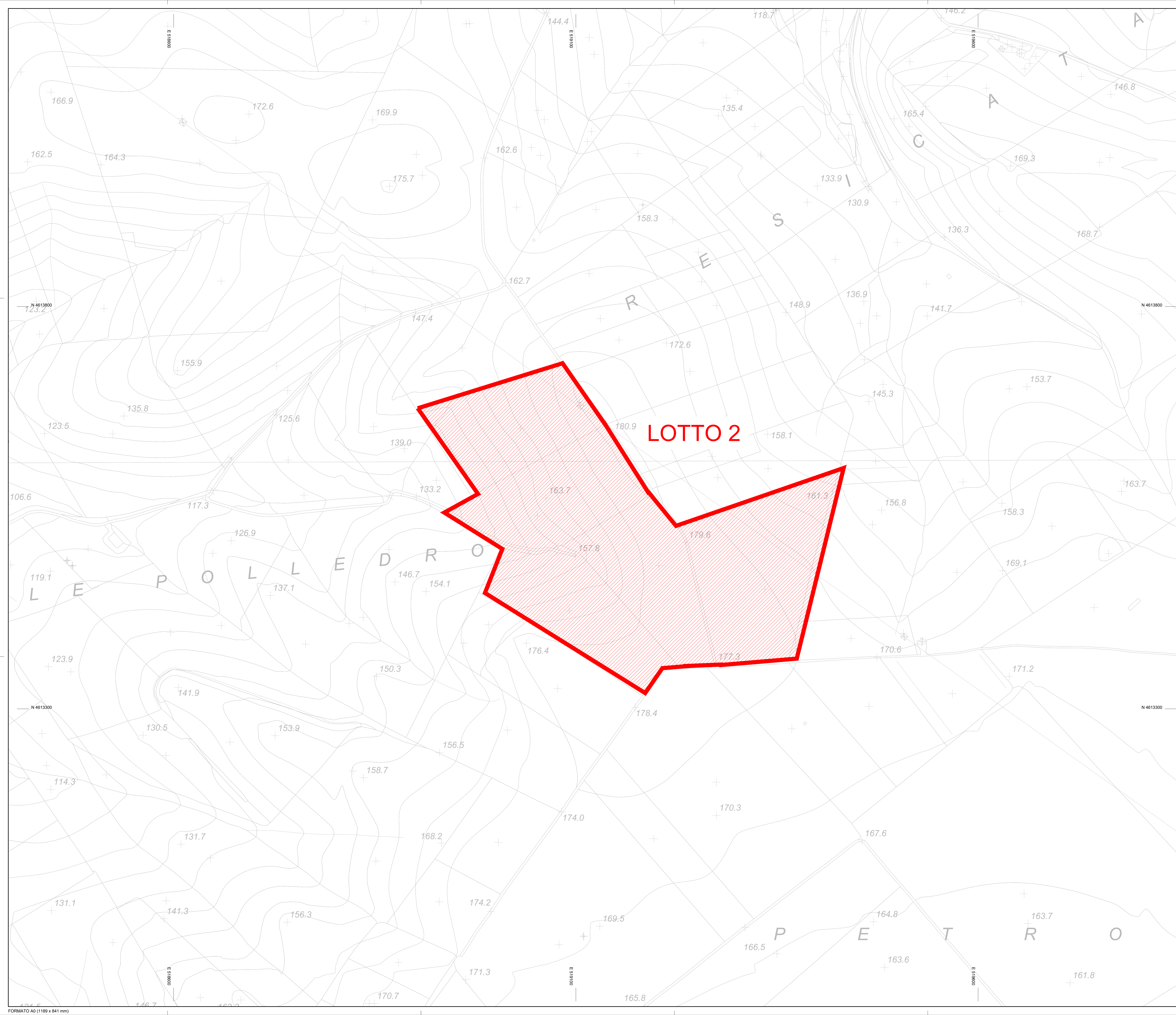
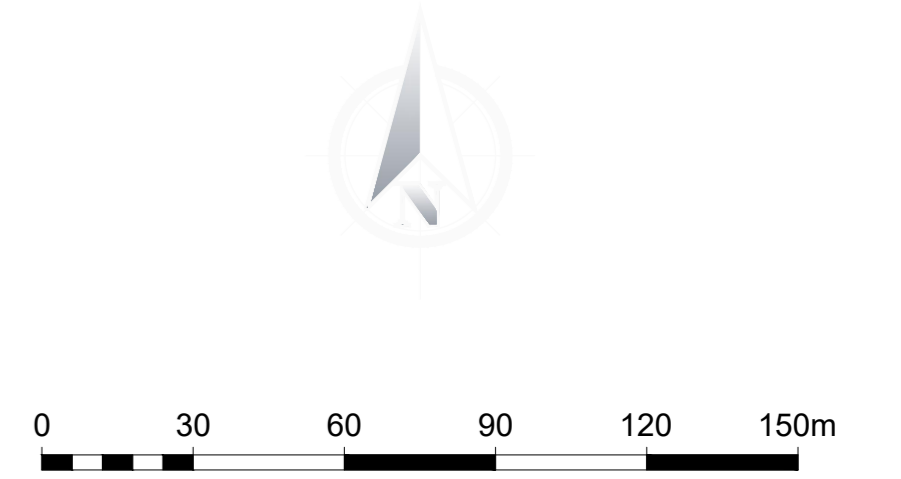


NOTE

1. TUTTE LE DIMENSIONI SONO ESPRESSE IN m SALVO DOVE DIVERSAMENTE SPECIFICATO
2. TUTTE LE QUOTE ALTIMETRICHE SONO ESPRESSE IN m l.m.m.
3. TUTTE LE COORDINATE SONO RIFERITE AL SISTEMA UTM-WGS84 ZONA 33N



LOTTO 2



**EPSILON SOLAR S.R.L.**



PROGETTO DEFINITIVO DI UN IMPIANTO AGRO-FOTOVOLTAICO DELLA POTENZA COMPLESSIVA DI 104.4 MWp, E RELATIVE OPERE DI CONNESSIONE ALLA RETE, DOTATO DI SISTEMA DI ACCUMULO CON POTENZA DI 17.6 MW DA REALIZZARSI NEL COMUNE DI TORREMAGGIORE (FG)

PROGETTO DEFINITIVO

COMMITTENTE: EPSILON SOLAR s.r.l.

PROGETTISTA:

TITOLO ELABORATO:	PLANIMETRIE DI DETTAGLIO LAYOUT DI PROGETTO INQUADRAMENTI DI DETTAGLIO SU CTR 1:10000 - LOTTO 2	ELABORATO n°: B035F-0-TM02-GEN-PL-01 NOME FILE: B035F-0-TM02-GEN-PL-01-00.DWG SCALA: 1:1500 DATA: Marzo 2024
-------------------	---	---

N.	DATA	DESCRIZIONE	ELABORATO	CONTROLLATO	APPROVATO
00	Marzo 2024	Emissione	R. Minoia	N. Ostolich	S. Venturini
01					
02					
03					
04					

A TERMI DI LEGGE SI RISERVA LA PROPRIETA' DI QUESTO ELABORATO CON DIRITTO DI RIPRODUZIONE RENDENDOLO NOTO A TERZI ANCHE FAVOREVAMENTE SENZA NOSTRA AUTORIZZAZIONE